

🕒 Создано: 16.03.2026 в 18:16

🔄 Обновлено: 14.04.2026 в 18:34

**4 003 650 ₺**

Округ

[СПБ, Красногвардейский район](#)

## Квартира

Высота потолков

2.55 м

Жилая площадь

9.9 м<sup>2</sup>

Общая площадь

20.5 м<sup>2</sup>

Этаж

16/22

## Детали объекта

Тип сделки

Продам

Раздел

[Квартиры](#)

Тип санузла

совмещенный

Вид из окна

во двор

Ремонт

с отделкой

Квартира в новостройке

да

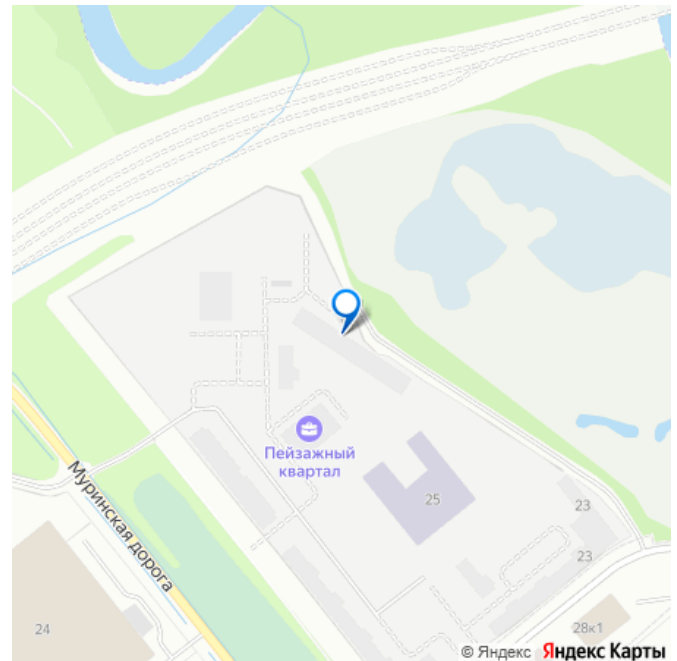
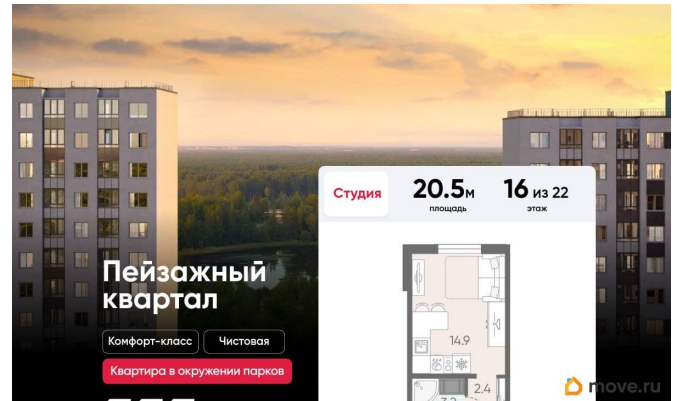
Год сдачи

<https://spb.move.ru/objects/9291884838>

**ЛСР Санкт-Петербург, ЛСР Санкт-Петербург**

**79820978990**

для заметок



Покупка в ипотеку

да

---

возможна ипотека, лифт, парковка

## Описание

Цена действует при 100% оплате и на определенные ипотечные программы.

Подробности — в отделе продаж по телефону. Продается студия в ЖК

«Пейзажный квартал» на 16 этаже. Общая площадь составляет 20.50 кв. м. Квартира с чистовой отделкой. Жилой комплекс

«Пейзажный квартал» располагается по адресу Санкт-Петербург, Красногвардейский

«Пейзажный квартал» располагается по адресу Санкт-Петербург, Красногвардейский

Вдоль леса и рядом с рекой Охта. К 2026 году на берегах реки Охты будет создан

Пейзажный парк с летними экотропами и зимними горками для тюбингов, скейт-парком и летним кинотеатром.

Расположение: • 15 минут на авто до КАД; • 20 минут на авто до станций «Гражданский проспект» и «Академическая»; • 20 минут до ж/д станции «Ручьи»;

Небольшой уютный квартал является частью масштабной застройки ЖК «Цветной город», и в то же

время стоит обособленно от шумных массивов. Квартал граничит с новейшим

объектом городской экосистемы - Пейзажным парком. Соседние кварталы уже застроены и

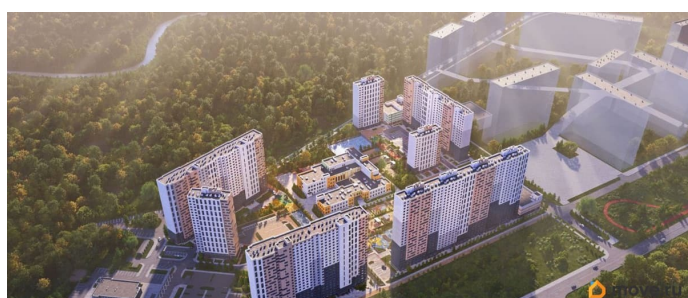
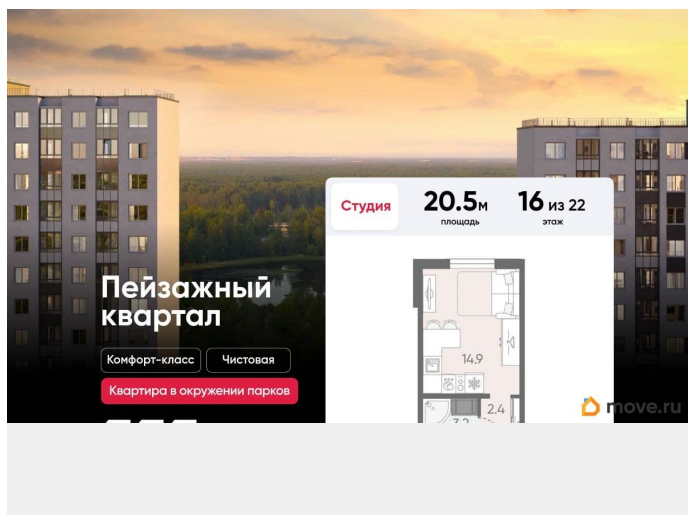
заселены, поэтому здесь нет проблем с привычной городской инфраструктурой -

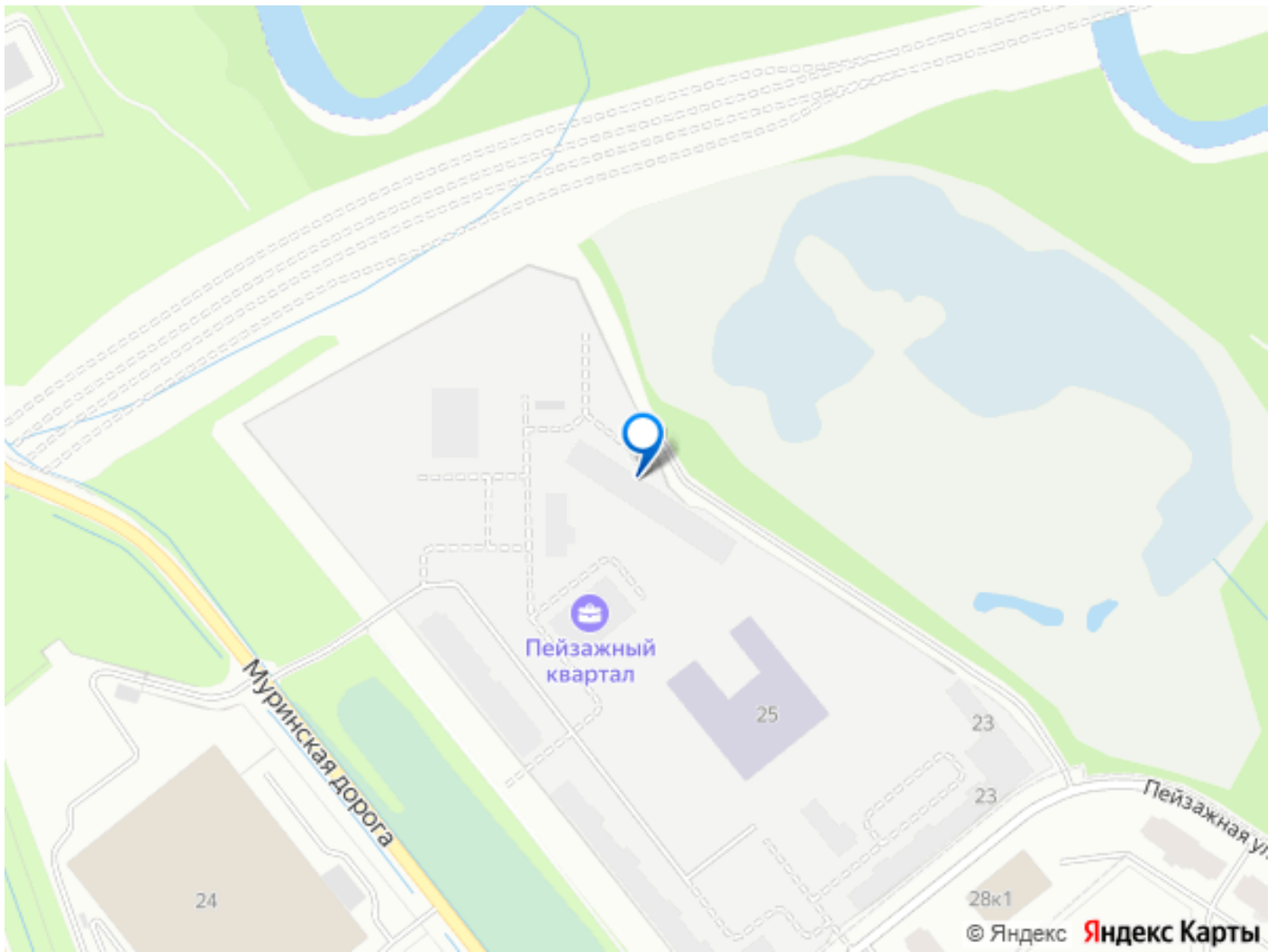
работают детские сады и школы, открыты магазины и кафе, фитнес-клубы, студии

красоты и пространства для творчества и отдыха. Преимущества ЖК: • Школа и

детский сад во дворе, современные игровые

площадки и безбарьерная среда. • Ваш дом в окружении природы. Из окон открываются виды на лесопарковую зону. • Благоустройство современного уровня. Зеленые двory с детскими и спортивными площадками. • Удобное расположение. Близость к КАД и Пискаревскому проспекту. Успейте приобрести квартиру на выгодных условиях! Чтобы узнать подробности, обращайтесь за консультацией по телефону.





Move.ru - вся недвижимость России