

🕒 Создано: 04.04.2026 в 02:03

🔄 Обновлено: 04.04.2026 в 02:03

Санкт-Петербург, Лермонтовский пр-т, 50

6 510 000 ₹

Санкт-Петербург, Лермонтовский пр-т, 50

Улица

[проспект Лермонтовский](#)

Квартира

Общая площадь

20.6 м²

Этаж

2/6

Детали объекта

Тип сделки

Продам

Раздел

[Квартиры](#)

Описание

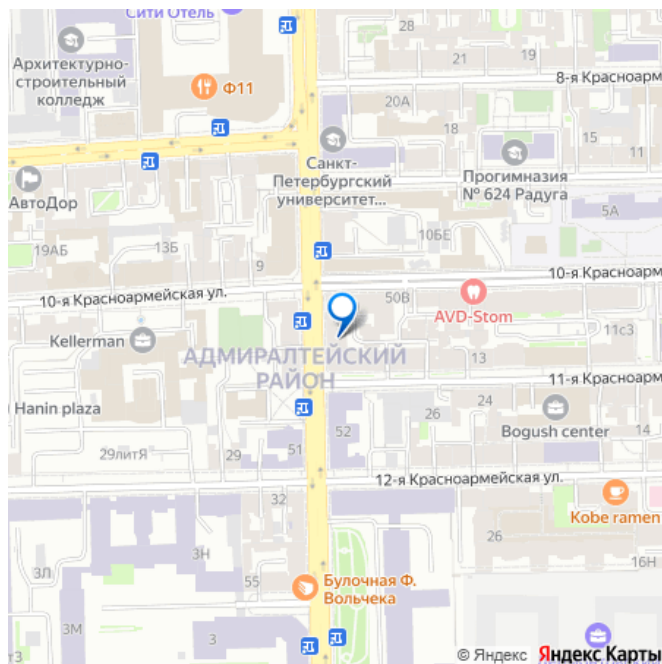
456435 Апартаменты в историческом центре Санкт-Петербурга! Прикоснись к истории... Дом № 50 по Лермонтовскому принадлежал последнему царскому министру Беляеву. Ключевые особенности: - Студия 20.6 кв.м; - Высокие потоки 3,2 м - Отдельный кадастр - Готовый красивый ремонт; - Широкий выбор планировок; - Профессиональная Управляющая Компания - Высокая доходность! - От 30тр до 80тр в мес на руки без хлопот! - Окупаемость 8 лет! - Лучшая цена за 1 кв.м.! - Окупаемость

<https://spb.move.ru/objects/9293227626>

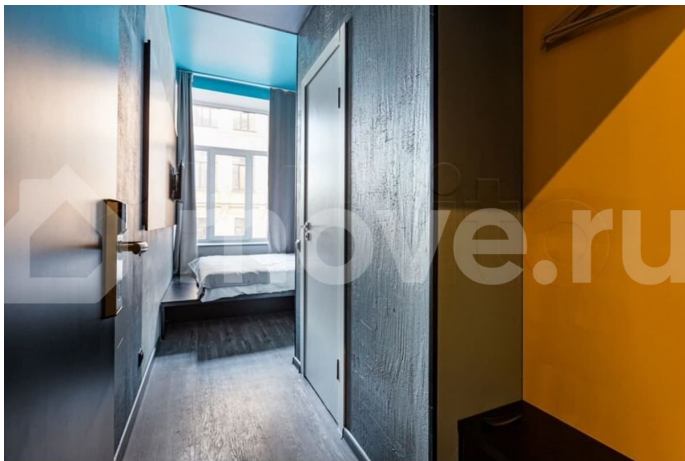
Роман Корякин, Роман Корякин

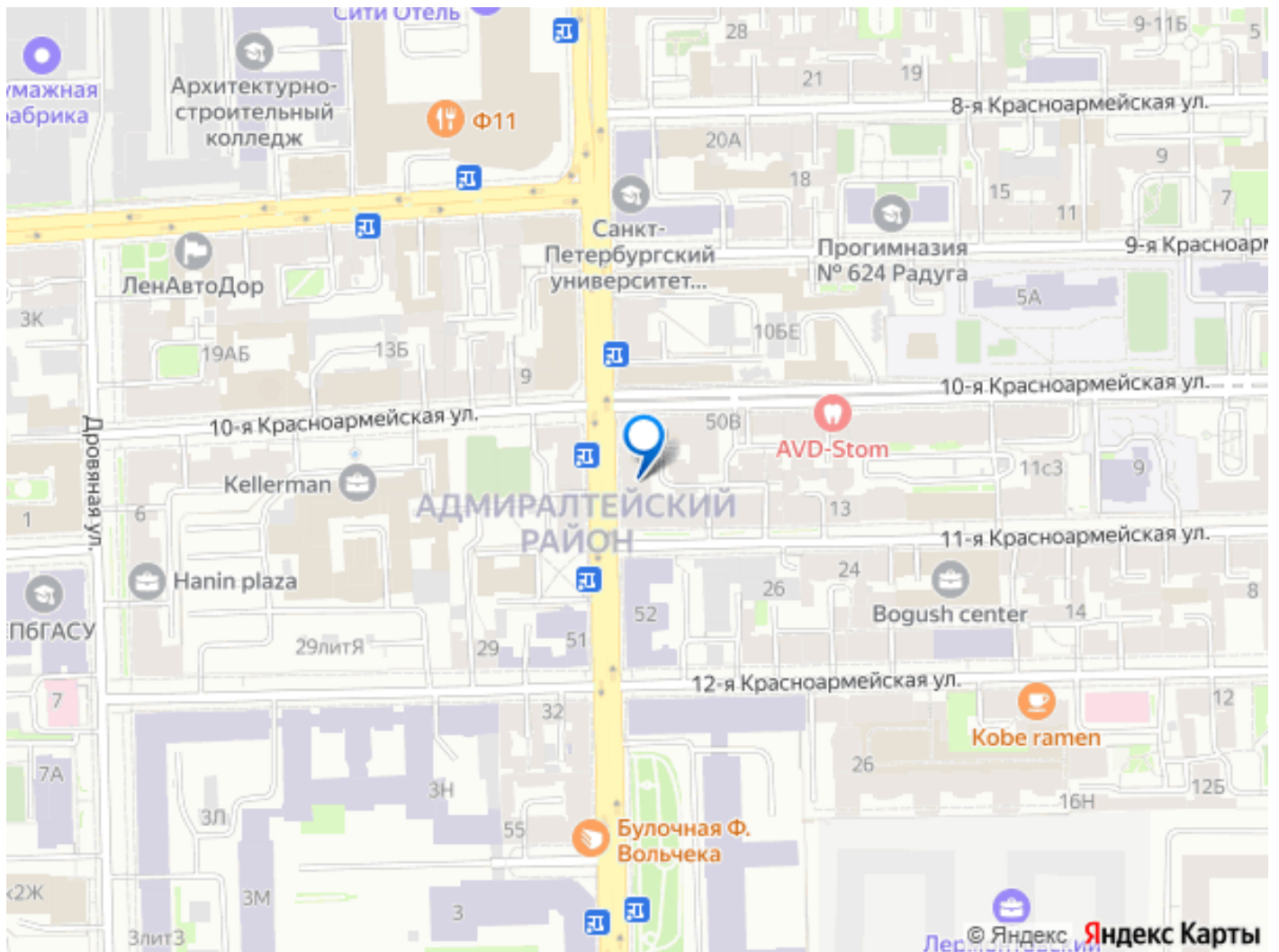
89251234567

для заметок



(аренда+актив) 5 лет! - Метро Балтийская 5 мин пешком; - Метро Технологический институт 15 мин пешком;
Достопримечательности рядом: - Наб Обводного канала - 350 метров - Наб реки Фонтанки - 450 метров - Мариинский театр 1,4 км - Новая Голландия 1,9 км - Исаакиевский собор 2,3 км - Эрмитаж - 3км - Самый большой фуд молл в России и Европе Вокзал 1853 - 700 метров - Лермонтовский сквер 150 метров - Рахманиновский сквер 300 метров - Балтийский сад - 450 метров - парк Екатерингоф 2 км Остались еще вопросы? Звоните, с радостью на них ответим!





Move.ru - вся недвижимость России