

Гайдт Екатерина Максимовна, Владис
89251234567

Санкт-Петербург, Пейзажная ул, 30

4 390 000 ₽

Санкт-Петербург, Пейзажная ул, 30

Квартира

Общая площадь

20.6 м²

Этаж

16/25

Детали объекта

Тип сделки

Продам

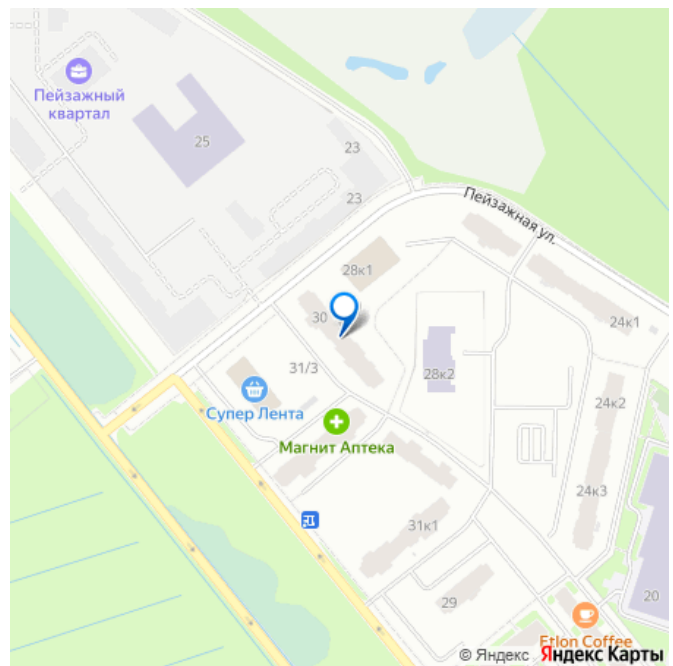
Раздел

[Квартиры](#)

Описание

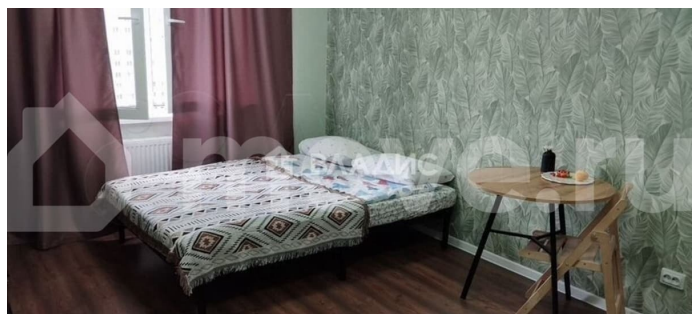
Код объекта: 2030556. ПРОДАЕТСЯ УЮТНАЯ СТУДИЯ В КРАСНОГВАРДЕЙСКОМ РАЙОНЕ САНКТ-ПЕТЕРБУРГА! ЖК «Цветной город» — крупный жилой массив со своими переулками и бульварами, ухоженными дворами, магазинами, прогулочными аллеями и полноценной социальной инфраструктурой. Квартиры идеально подойдут тем, кто хочет жить в единении с природой, но при этом пользоваться инфраструктурой мегаполиса. Среди значимых преимуществ — городская прописка и удобное местоположение рядом с КАД. О КВАРТИРЕ: — Квартира куплена по дду у застройщика — Вся мебель и техника остается покупателю — Обои от застройщика

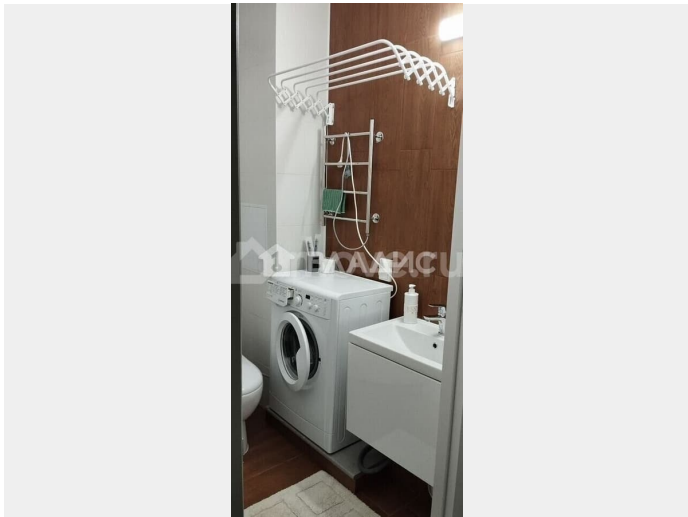
для заметок

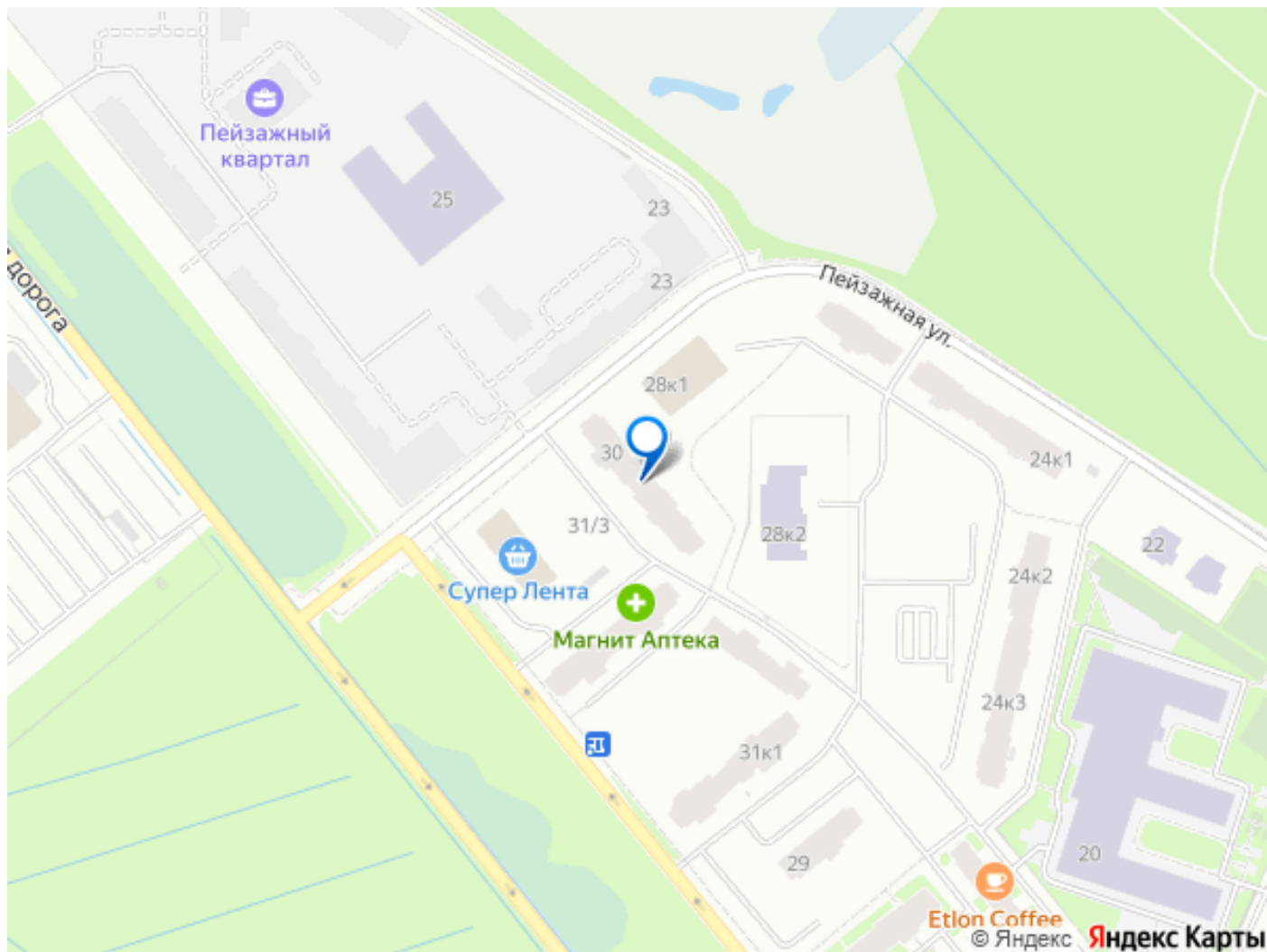


переклеены ИНФРАСТРУКТУРА: — В пешей доступности от дома располагаются: продуктовые магазины, аптеки, ПВЗ, школа, детский сад, салоны красоты и кафе — Между кварталами предусмотрены прогулочные бульвары и велодорожки — Зелёные дворы с ландшафтным дизайном поделены на функциональные пространства: игровые городки для детей, спортивные и воркаут-площадки для тренировок на свежем воздухе, места для спокойного отдыха — По периметру дома есть парковочные места — Благодаря близкому выезду на КАД жители «Цветного города» могут легко добраться в центр Санкт-Петербурга. Например, дорога до Финляндского вокзала займёт около 30 минут. Пискаревский проспект почти по прямой доходит до Невы, а по Шафировскому проспекту можно доехать на машине примерно за 40 минут до Лахтинского разлива, популярного места для сапсёрфинга. — Ближайшие станции метро — «Гражданский проспект» и «Девяткино». До станции метро Гражданский проспект - 12 минут на транспорте — Автобусная остановка в пешей доступности

ЮРИДИЧЕСКАЯ СИТУАЦИЯ: — 1 взрослый собственник — Подходит под ипотеку ЗВОНИТЕ И ЗАПИСЫВАЙТЕСЬ НА ПРОСМОТР!







Move.ru - вся недвижимость России