

Glorax, Glorax

89251234567

Санкт-Петербург

4 319 999 ₽

Санкт-Петербург

Квартира

Общая площадь

20.8 м²

Этаж

1/12

Детали объекта

Тип сделки

Продам

Раздел

[Квартиры](#)

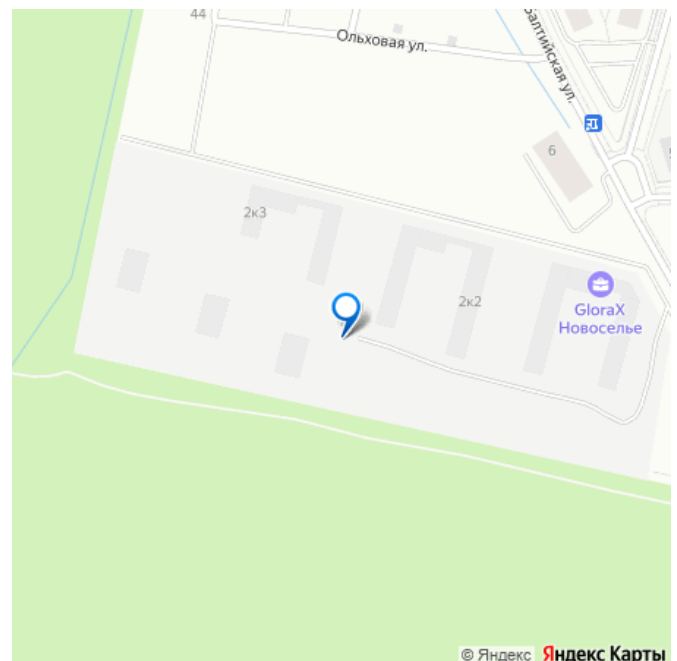
Квартира в новостройке

да

Описание

Продается квартира-студия на 1-м этаже в строящемся проекте комфорт-класса Glorax Новоселье. Общая площадь лота составляет 20,83 кв. м, из которых 10,24 кв. м отведено под жилую и 4,40 кв. м под кухонную зону. Номер квартиры - 12
Преимущества квартиры: - Квартиры комфорт-класса с полной чистовой отделкой - Зеленый район, 5 мин. до Гореловского лесопарка и будущей эко-тропы, 10 мин. до Шунгеровского заказника - 7 мин. до КАД, 16 мин. до ЗСД - 864 м/м на открытой стоянке -

для заметок

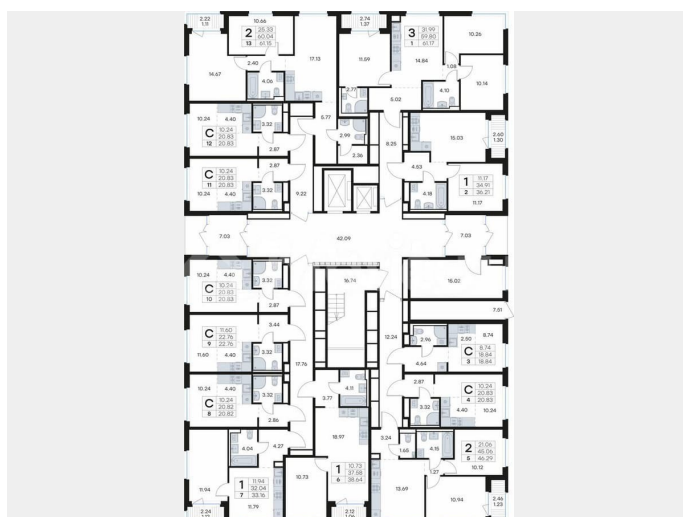
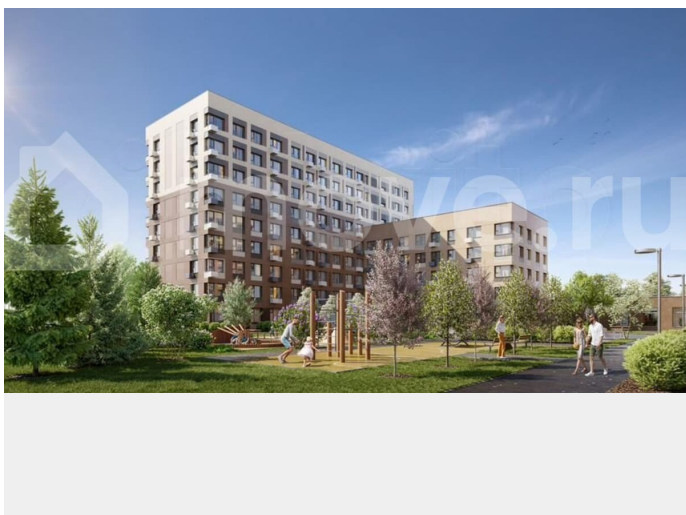
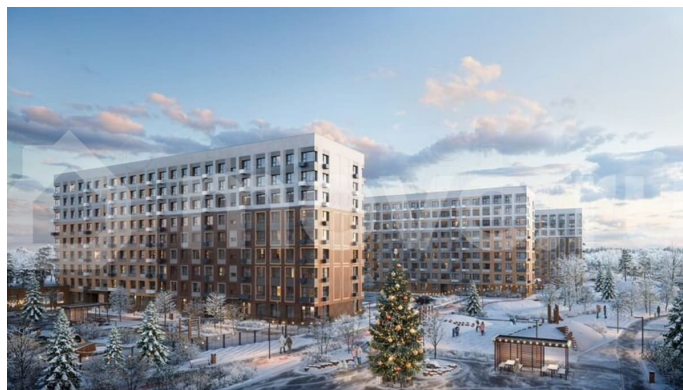


Благоустройный прогулочный бульвар -
Закрытые дворы с видеонаблюдением -
Детские площадки с геопласткой и
бизиборадами - Сад и школа в шаговой
доступности - Спортивные площадки и вело-
дорожки - Собственный комьюнити-центр -
Коммерческие помещения на 1 этажах GloraX
Новоселье — новый проект комфорт-класса
на юго-западной границе Санкт-Петербурга и
Ленинградской области. Близость к зеленым
зонам Гореловского лесопарка и природного
Шунгеровского заказника, а также
пешеходный многофункциональный бульвар
в центре квартала — идеальное место для
тех, кто ценит природу и тишину, при этом
не готов отказываться от благ современной
инфраструктуры. Застройка осуществляется
в рамках единой концепции,
предусматривающей не только создание
комфортного жилья, но и формирование
собственного комьюнити-центра и
внутренней благоустроенной среды.

Территория каждого двора разделена на
зоны отдыха, досуга и игровые площадки с
учетом возраста и потребностей детей и
взрослых создает неповторимую атмосферу,
заряжающую энергией на новые свершения.

Это проект, в котором спокойно во всех
отношениях. Живите на природе, но с
комфортом мегаполиса. Проведите теплые
дни в Гореловском лесопарке. Познакомьте
детей с историей в Стрельне, Петергофе или
Красном селе. Они расположены в 30
минутах от проекта. До ж/д станции
«Сергиево» - 11 минут на автомобиле, до
метро Проспект Ветеранов - 18 минут, КАД -
7 минут, ЗСД - 16 минут. В шаговой
доступности остановка общественного
транспорта. Рядом с проектом будет
построен — собственные школа и детский
сад. Здесь все создано для максимального

комфорта каждого жителя. Приватное пространство внутреннего двора с беседками с розетками для работы и отдыха, зеленый двор с уютным многоуровневым освещением, детскими эко-площадками и спортивными workout создает неповторимую атмосферу, заряжающую энергией на новые свершения. Получить ключи и сразу переехать? Легко! Мы подготовили для вас отделку в двух цветовых гаммах: светлую Balance и контрастную — Accent. Закажите кухню и пакет техники на свой вкус и переезжайте, как только получите ключи. Узнайте подробности в Отделе продаж.





Новоселье

Зеленая локация

Готовая отделка

Прогулочный бульвар

1

комнат

1

этаж

20 м²

общая площадь

Скидка 15%

