

Создано: 19.02.2026 в 03:16

Обновлено: 15.04.2026 в 01:56

Буркова Арина Денисовна, Риелтор
89251234567

Санкт-Петербург, ш. Московское, 13

8 700 000 ₺

Санкт-Петербург, ш. Московское, 13

Улица

[шоссе Московское](#)

Квартира

Общая площадь

20.9 м²

Этаж

10/16

Детали объекта

Тип сделки

Продам

Раздел

[Квартиры](#)

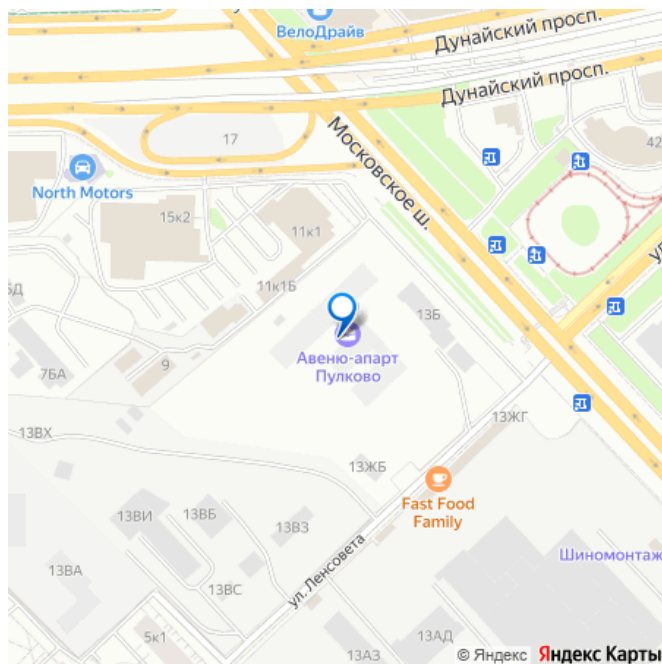
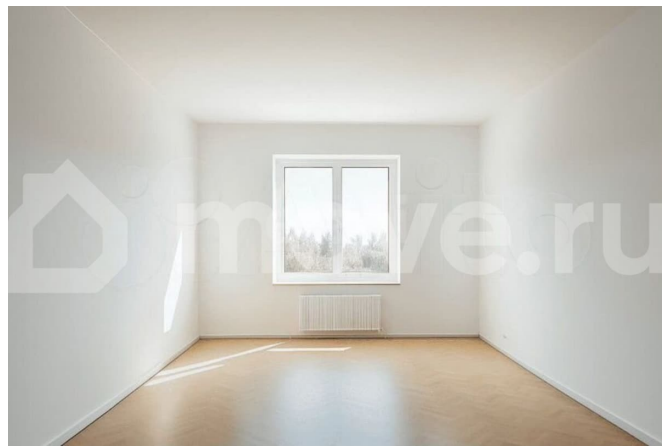
Квартира в новостройке

да

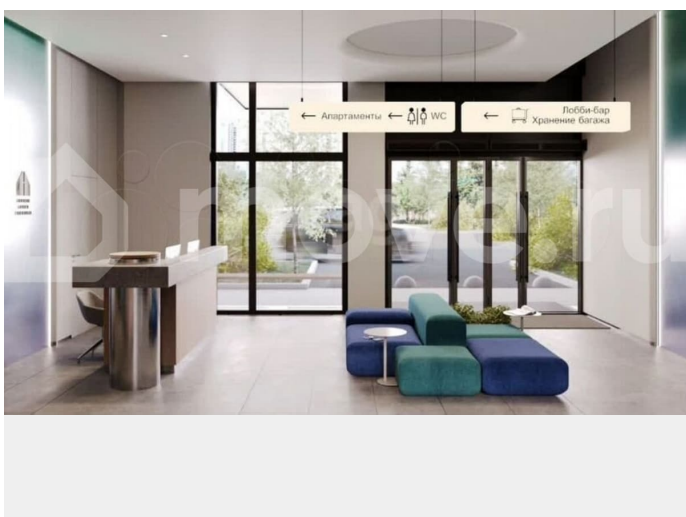
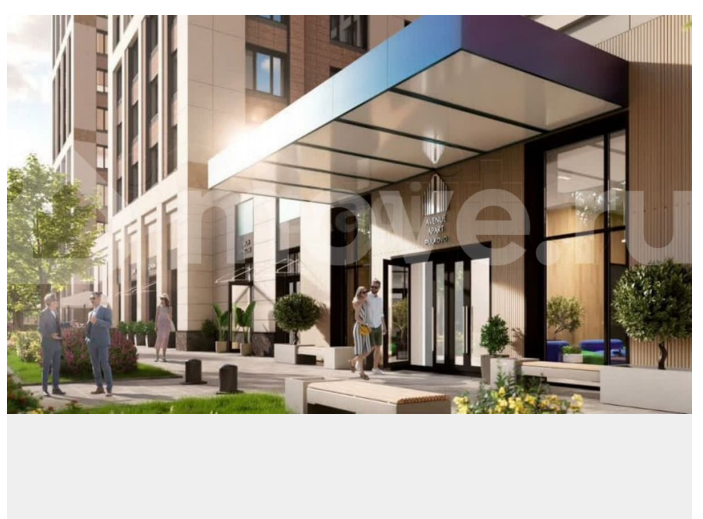
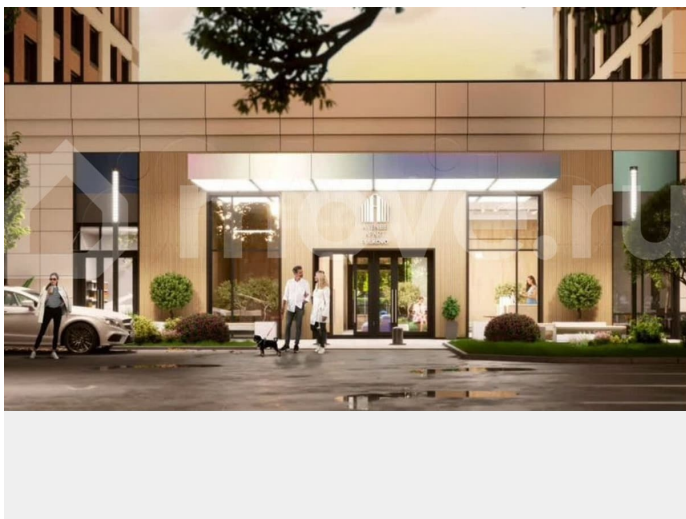
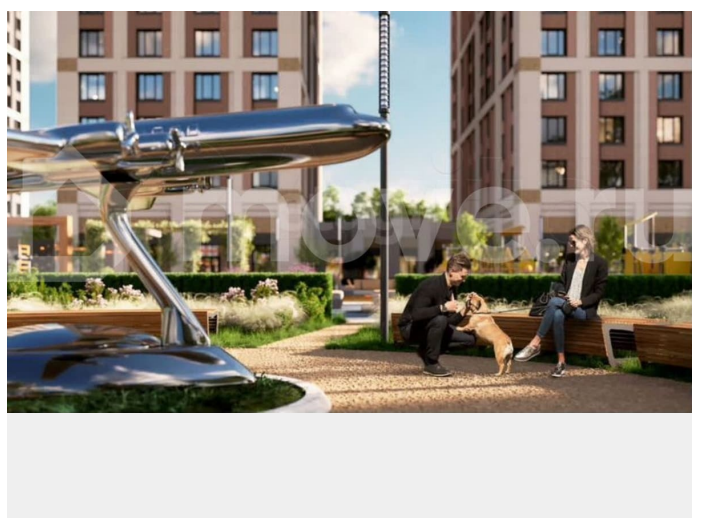
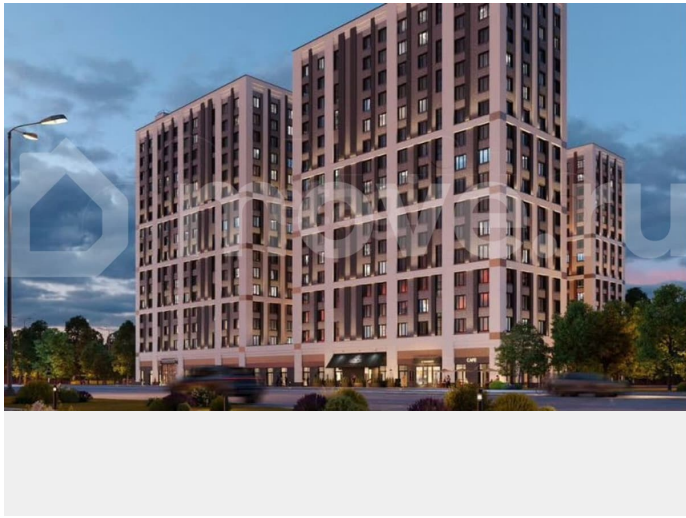
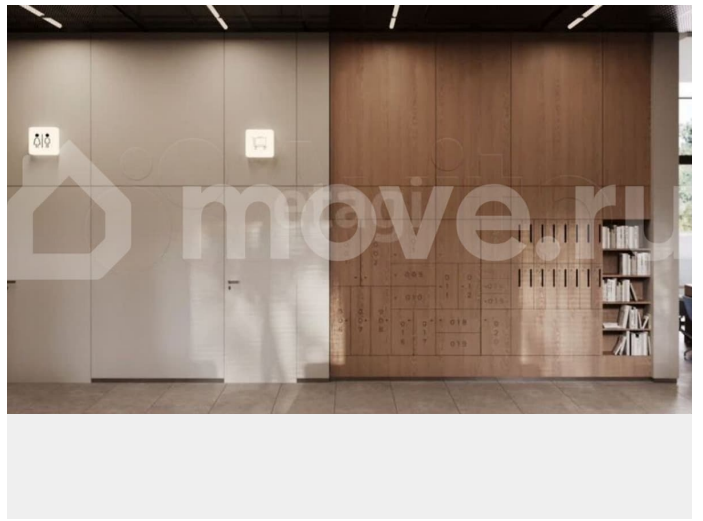
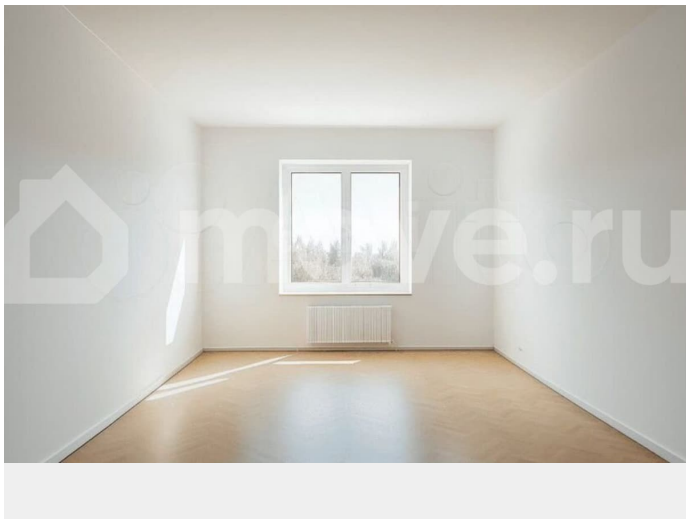
Описание

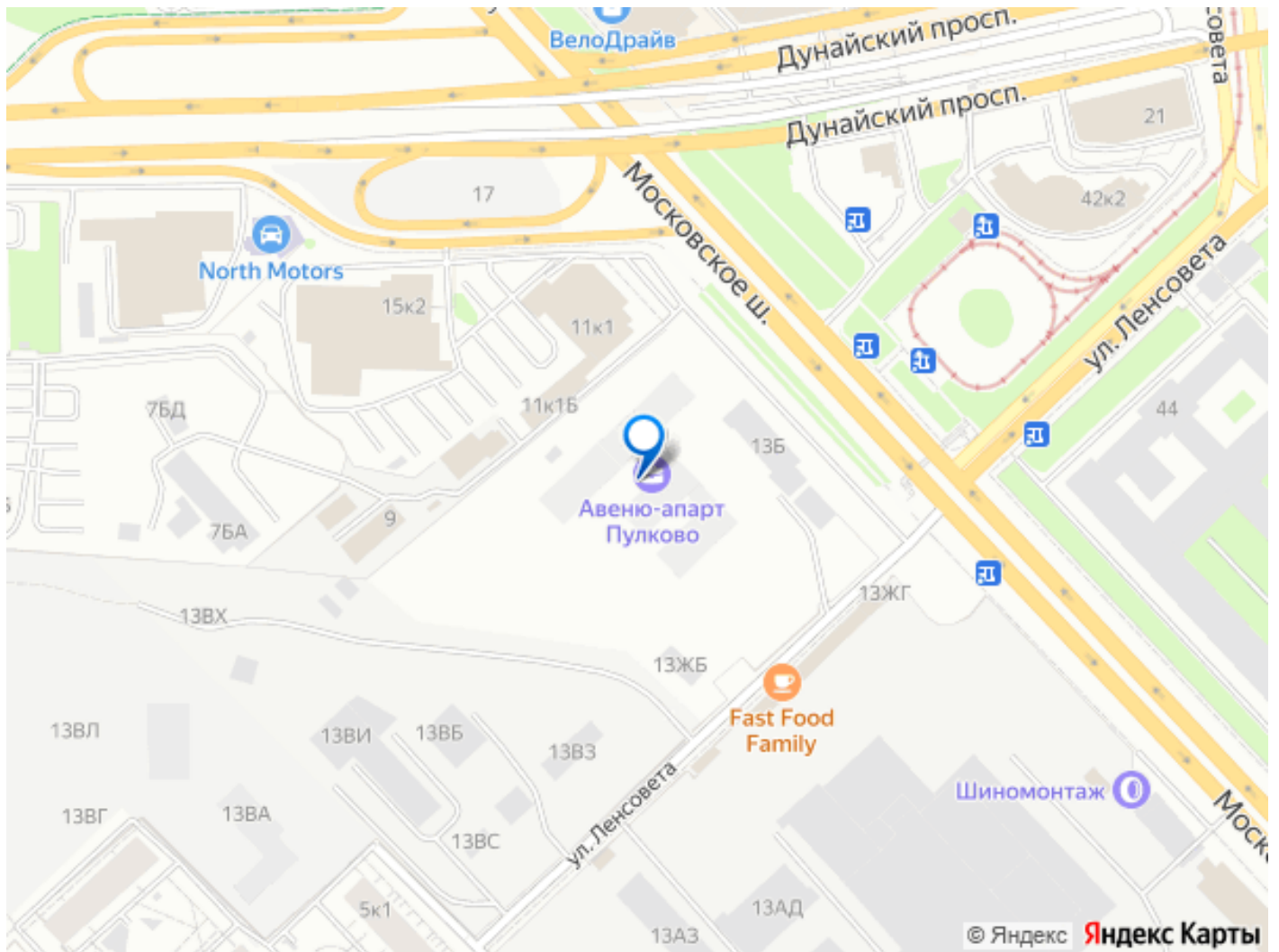
К продаже предлагаются апартаменты в ЖК «AVENUE-APART ПУЛКОВО»! Рассрочка! AVENUE-APART ПУЛКОВО - это уникальная возможность жить на уровне бизнес-класса. Расположенный в непосредственной близости от аэропорта Пулково и основных транспортных артерий Санкт-Петербурга, комплекс обеспечивает безупречную выгодную локацию, что особенно ценно как для постоянных жильцов, так и для гостей

для заметок



города. О студии: Продаются апартаменты в строящемся доме (Корпус 3), срок сдачи: III-кв. 2026, общей площадью 20,9 кв.м., на 10 этаже. Чистовая отделка! Новый жилой дом от застройщика «DVA Group» расположен по адресу: Россия, Санкт-Петербург, Московское шоссе, 13ЖЗ. Инфраструктура: Территория апарт-отеля благоустроена — имеется ресторан, салон красоты, SPA зона, спортивный зал, мини-маркет, магазин цветов, коворкинг, отдельная переговорная комната. Для автовладельцев предусмотрен подземный паркинг на 105 мест. На территории предоставляется сервис 4-х звездочного отеля: круглосуточная служба заселения, места для хранения багажа, консьерж-сервис, аренда автомобилей. В качестве управляющей компании полного цикла выступит МТЛ. Управление недвижимостью. О сделке: Есть возможность приобрести в рассрочку!1 взрослый собственник. Прямая продажа. Транспортная доступность: Дорога до любой точки города будет легкой, комфортной и быстрой. Проект AVENUE-APART ПУЛКОВО расположен в Московском районе, всего в восьми минутах пешком от станции метро «Звездная». Десять минут на автомобиле — и вы уже в аэропорту «Пулково». Всего двадцать минут езды отделяют жителей и гостей от прогулок по центру города и загородным музейным комплексам в Пушкине и Петергофе. В окружении сервисных апартаментов находятся торговые центры, парковые зоны и другие крупные объекты инфраструктуры, что делает это место особенно привлекательным для проживания. Звоните! Отвечу на все интересующие вопросы! Номер в базе: 10864372. Код пользователя: 141676





Move.ru - вся недвижимость России