

Создано: 03.04.2026 в 01:41

Обновлено: 03.04.2026 в 01:41

Санкт-Петербург, ул. Тельмана, 37

6 401 520 ₺

Санкт-Петербург, ул. Тельмана, 37

Улица

[улица Тельмана](#)

Квартира

Общая площадь

20.9 м²

Этаж

14/18

Детали объекта

Тип сделки

Продам

Раздел

[Квартиры](#)

Ремонт

с отделкой

Квартира в новостройке

да

Описание

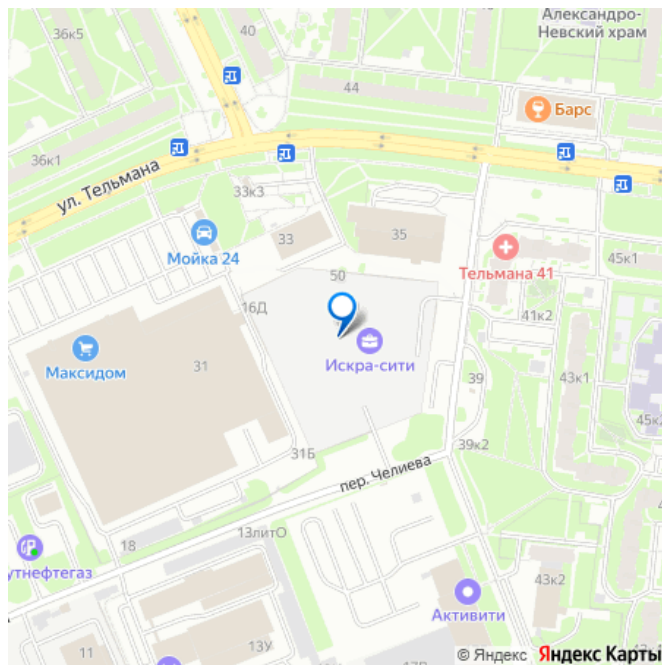
«ИСКРА-Сити» — жилой комплекс комфорт-класса на 777 квартир, ориентированный на семейных покупателей. В проекте очень мало студий. Дом возводится на правом берегу Невы, в Невском районе Санкт-Петербурга, между улицей Тельмана и переулком Челиева - в створе Искровского проспекта.

<https://spb.move.ru/objects/9293120762>

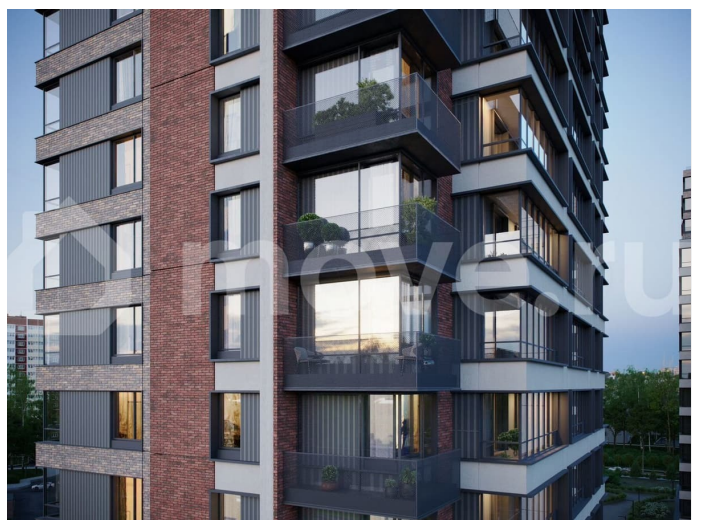
ГК «Лидер Групп», ГК Лидер Групп

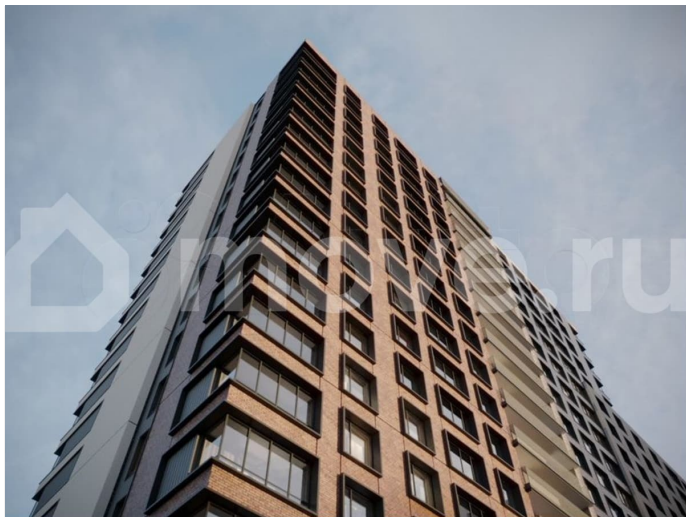
89251234567

для заметок



Это давно сложившийся район без высотной или уплотнительной застройки. Прогулка до ближайшей станции метро «ул. Дыбенко» займёт всего 25 минут. Отлично развито транспортное сообщение. Рядом гипермаркет «Максидом». 4 корпуса переменной этажности – от 13 до 18, объединены подземным паркингом. На первых этажах будут располагаться магазины, пекарни, аптеки и салоны красоты, есть собственный детский сад. Квартыры с угловым остеклением, собственными кладовыми. Большие ванны с окном и просторные балконы. Территория двора закрыта и благоустроена





Искра Сити

- > Всего четверть студий
- > Эксклюзивное благоустройство двора
- > Семейные секции (5-6 квартир на этаже)

ЛИДЕР ГРУПП
Группа компаний

Студия, 20,92 м² Акции

Улица Дыбенко, 25 мин.

