

Алина Воронина, АР НУВО

79117988893

Санкт-Петербург, улица Типанова, 23с1

10 143 000 ₽

Санкт-Петербург, улица Типанова, 23с1

Округ

[СПБ, Московский район](#)

Улица

[улица Типанова](#)

Квартира

Высота потолков

2.7 м

Жилая площадь

12 м²

Площадь кухни

4 м²

Общая площадь

20 м²

Этаж

4/24

Детали объекта

Тип сделки

Продам

Раздел

[Квартиры](#)

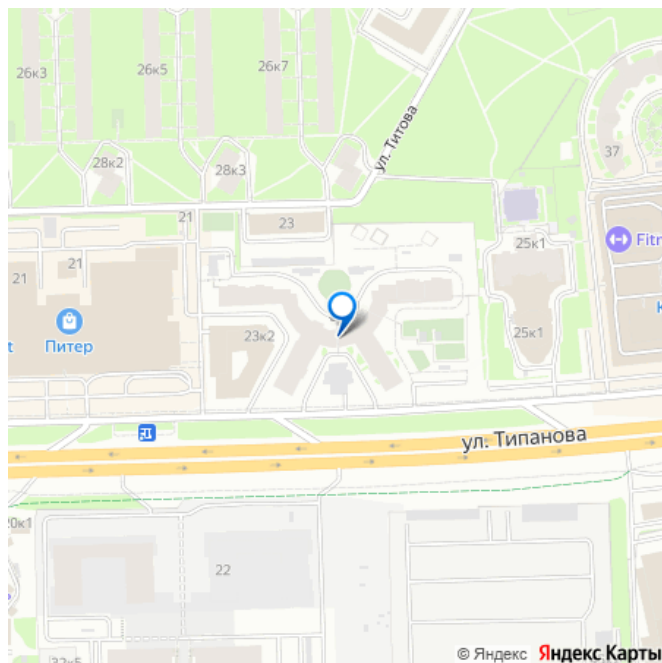
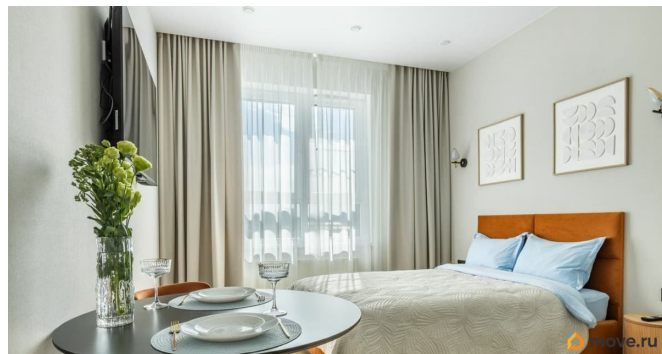
Тип санузла

совмещенный

Вид из окна

на улицу

для заметок



Ремонт

дизайнерский

Квартира в новостройке

да

Покупка в ипотеку

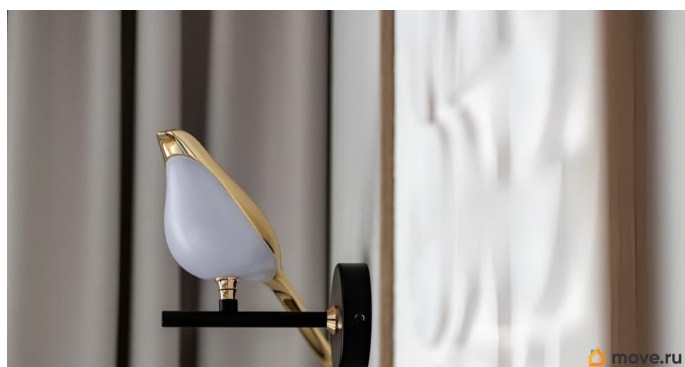
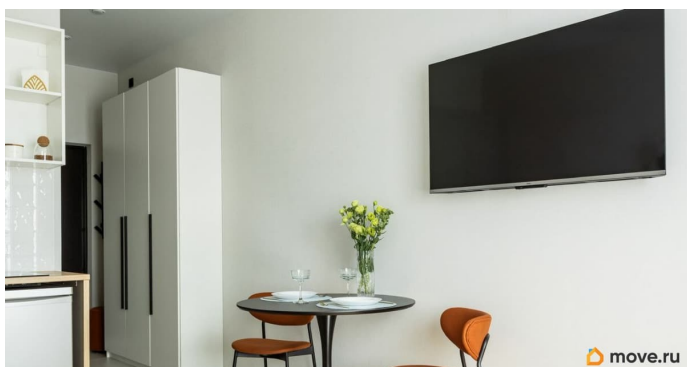
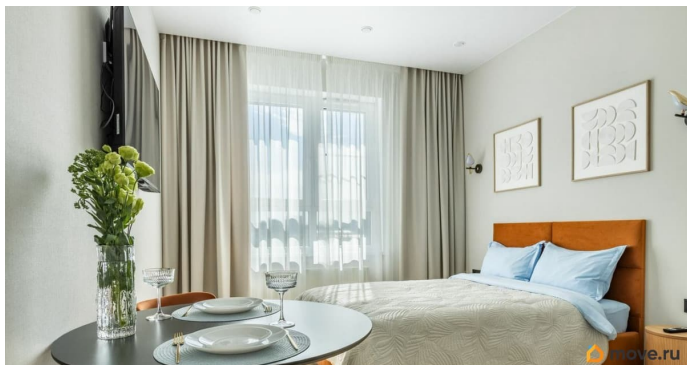
да

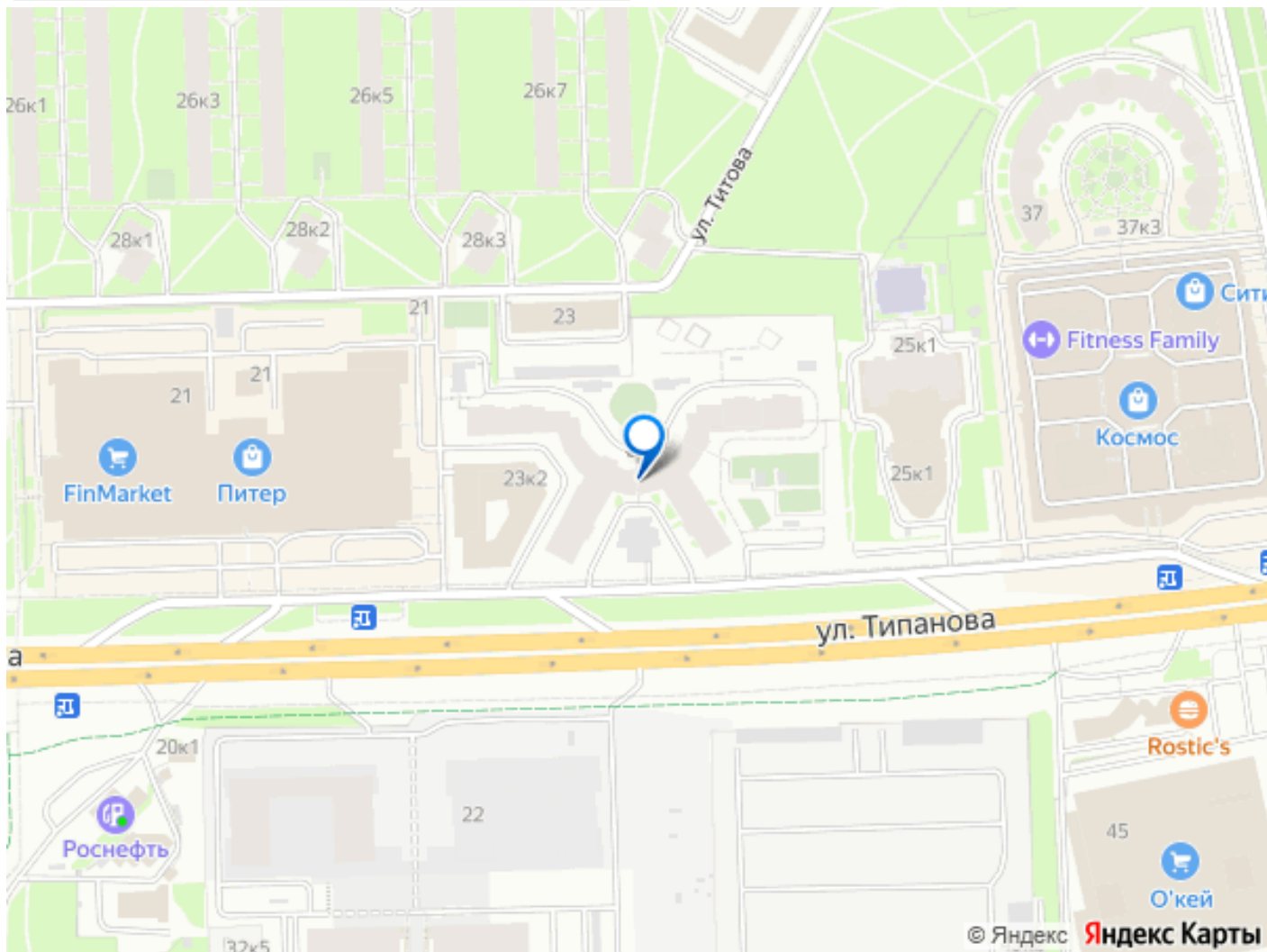
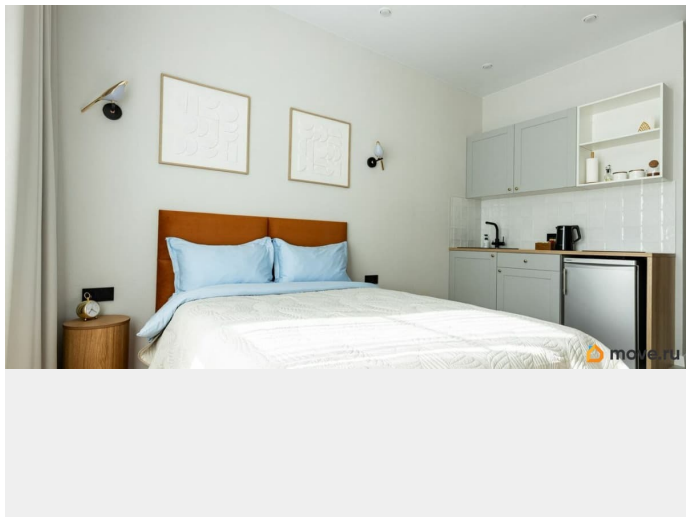
возможна ипотека, лифт, парковка

Описание

Продается уютная студия в новом доме. Окна выходят как на улицу, так и во двор, что позволяет наслаждаться различными видами. В квартире выполнен дизайнерский ремонт с большой душой, что создает атмосферу уюта и современности. Ремонт от застройщика полностью переделан, установлены магистральные и питьевой фильтры. Несмотря на компактные размеры, пространство организовано очень функционально. Совмещенный санузел оснащен всей необходимой сантехникой. Благодаря продуманной планировке, в студии достаточно места для комфортного проживания. Дом оборудован подземной парковкой. В здании работают пассажирский и грузовой лифты, поэтому можно легко и быстро добраться до квартиры с покупками из паркинга. Район развит и удобен для жизни: рядом есть школы, детские сады, клиники и магазины. До станции метро «Московская» 18 минут пешком, что позволяет быстро добраться до центра города и других районов. Квартира продается по договору купли-продажи, возможна ипотека. Все документы готовы к сделке, собственник один, обременений нет, мат капитал не использован. Приглашаем вас на просмотр, чтобы на месте оценить все

преимущества этой квартиры. Полная стоимость в договоре. Эта студия подойдет и для проживания, и как готовый бизнес. Звоните и записывайтесь на удобное время для визита!





Move.ru - вся недвижимость России