

🕒 Создано: 16.01.2026 в 13:22

Обновлено: 17.01.2026 в 15:38

<https://spb.move.ru/objects/9288026212>

Собственник

79811674023

**Санкт-Петербург, Подъездной переулок,
11**

5 500 000 ₽

Санкт-Петербург, Подъездной переулок, 11

Округ

[СПБ, Адмиралтейский район](#)

Улица

[Подъездной переулок](#)

Квартира

Высота потолков

3.7 м

Общая площадь

20 м²

Этаж

2/4

Детали объекта

Тип сделки

Продам

Раздел

[Квартиры](#)

Квартира в новостройке

да

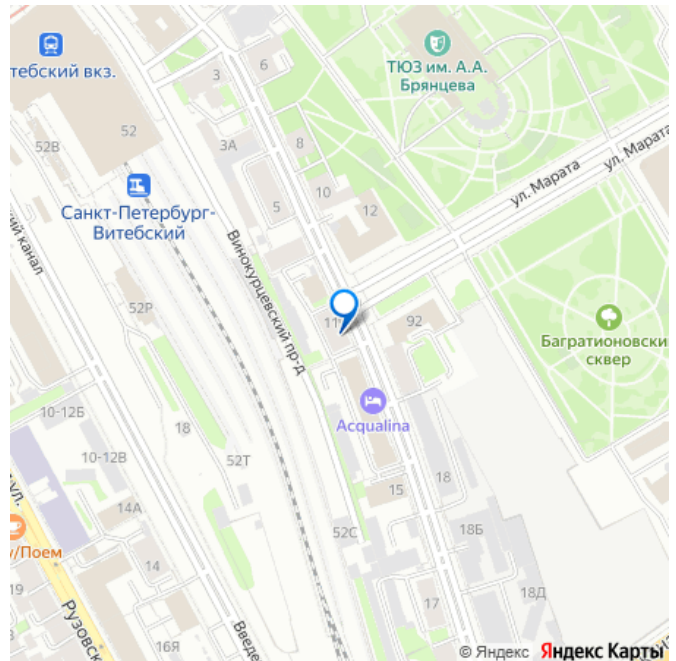
Покупка в ипотеку

да

возможна ипотека

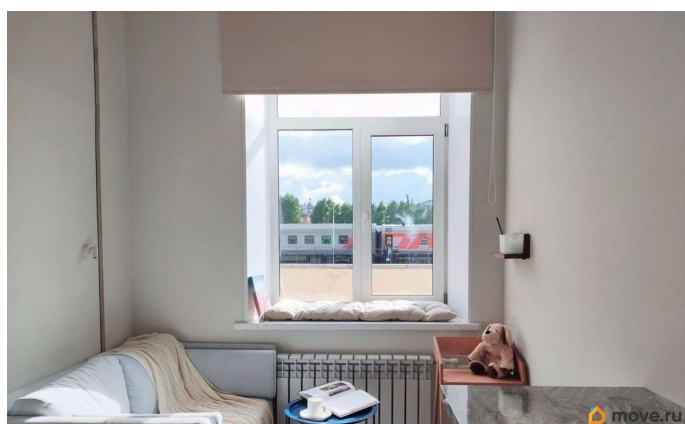
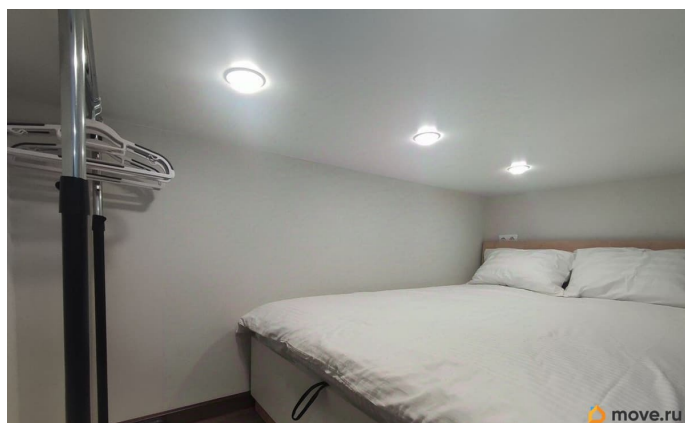
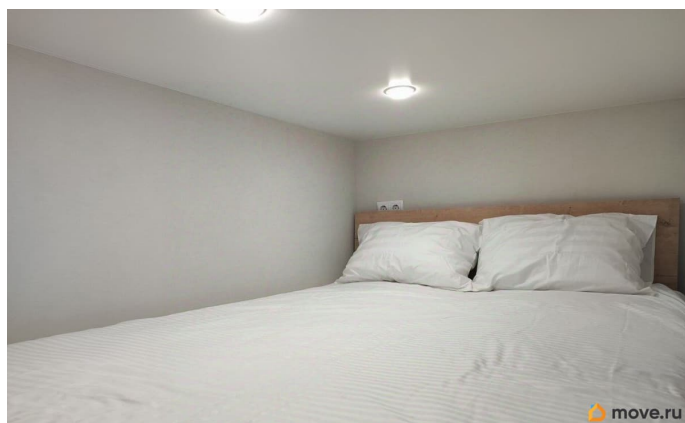
Описание

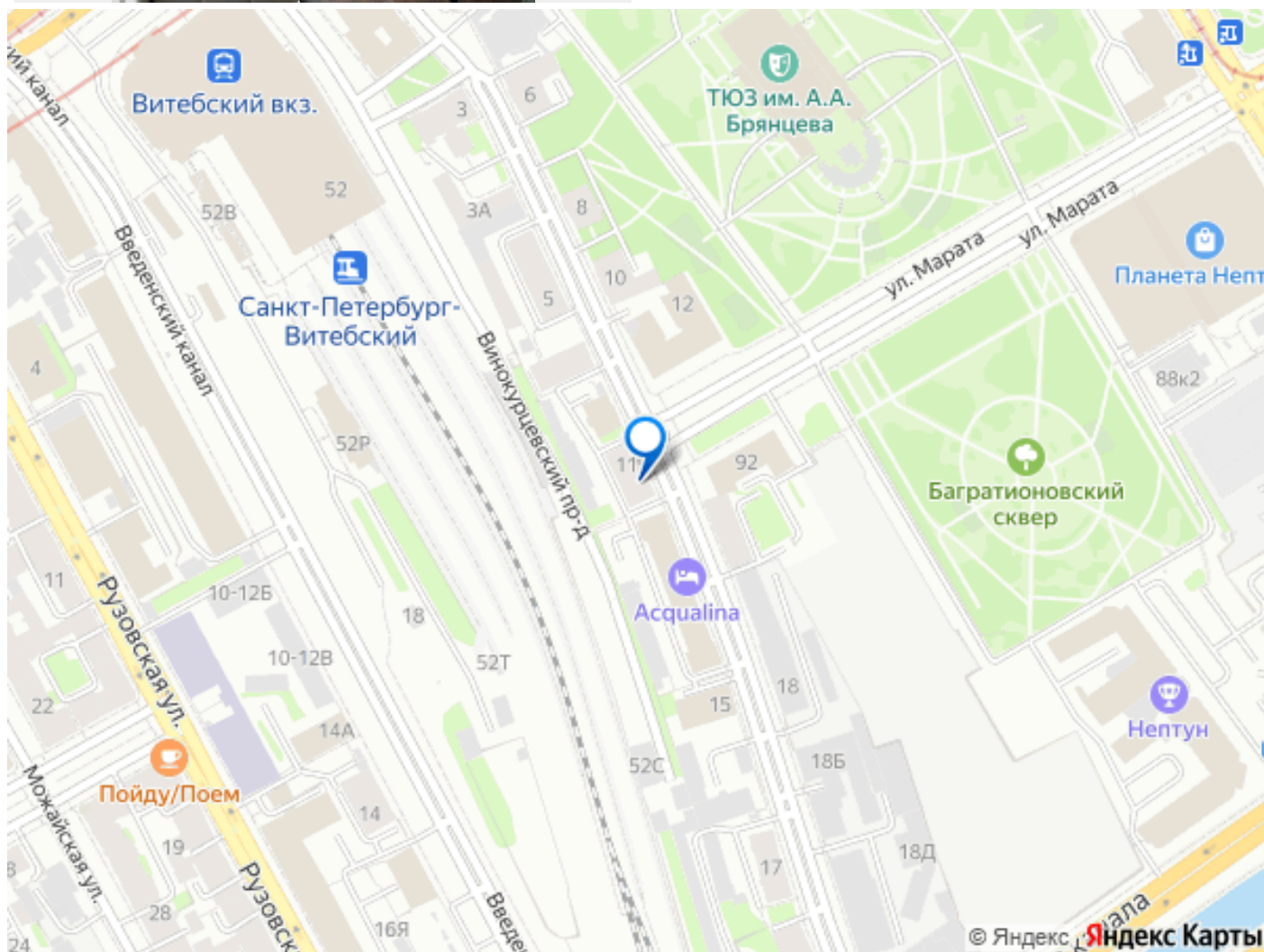
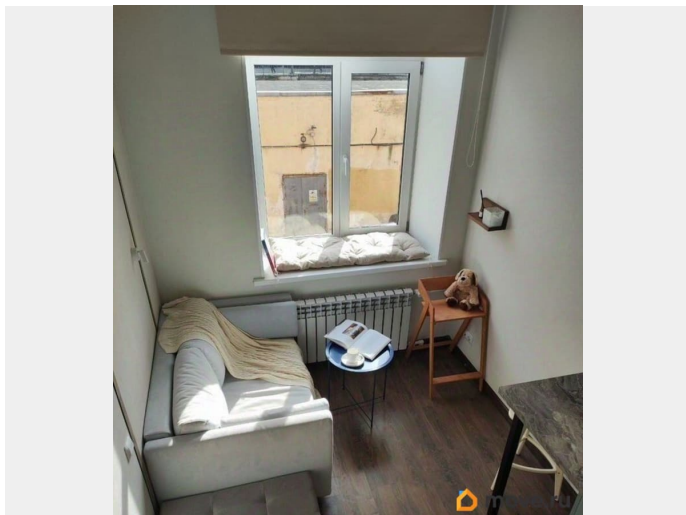
для заметок



Продается уютная студия с современным ремонтом в кирпичном доме 1906 года постройки. В 5 минутах пешком от метро Пушкинская и Витебского вокзала. Квартира расположена на втором этаже четырехэтажного здания. Из окон открывается вид во двор, что обеспечивает тишину и спокойствие. Площадь по полу 16,3м² + второй уровень 4м² Пространство с потолками 3,7м полностью обустроено и меблировано, вмещает в себя: - полноценную кухонную зону, с необходимой техникой и посудой (электрическая плитка, микроволновка, чайник, мультиварка, холодильник), - рабочую зону,- зону отдыха с раскладным диваном 120*200 - комфортное спальное место с ортопедической кроватью на втором ярусе 140*200 - шторы блэкаут Ванная комната оборудована бойлером для постоянного обеспечения горячей водой, стиральной машиной, душевой кабиной. В тихом дворе всегда найдется место для парковки (бесплатной), но зачем вам автомобиль, когда метро буквально в соседнем дворе. Вам доступны м.Пушкинская и м.Звенигородская (красная и фиолетовая ветка) в 5 минутах неспешной ходьбы. Рядом: Багратионовский сквер и сад Театра Юных Зрителей. В пешей доступности набережная Фонтанки и множество знаковых мест в радиусе 2-3км (Лофт проект Этажи, Мариинский театр, Исаакиевский собор, Эрмитаж) Развитая торговая и развлекательная инфраструктура, сетевые магазины. Дом расположен в Адмиралтейском районе Санкт-Петербурга, что обеспечивает легкий доступ к транспортной инфраструктуре города. Квартира в такой удачной универсальной локации интересна как для жизни, так и для сдачи в долгосрочную или посуточную

аренду Прямая продажа! На данный момент объект находится на заключительном этапе оформления ОТДЕЛЬНОГО КАДАСТРА. На сделку, соответственно, будем выходить, когда закончим оформление. Возможно приобретение в ипотеку, окажем помощь в одобрении.





Move.ru - вся недвижимость России