

Создано: 14.01.2026 в 12:44

Обновлено: 16.01.2026 в 14:04

<https://spb.move.ru/objects/9288026253>

Наталья Шапорева, Адвекс

79811254663

Санкт-Петербург, Планерная улица, 91к1

6 700 000 ₽

Санкт-Петербург, Планерная улица, 91к1

Округ

[СПБ, Приморский район](#)

Улица

[улица Планерная](#)

Квартира

Жилая площадь

14 м²

Общая площадь

20 м²

Этаж

12/13

Детали объекта

Тип сделки

Продам

Раздел

[Квартиры](#)

Тип балкона

балкон

Квартира в новостройке

да

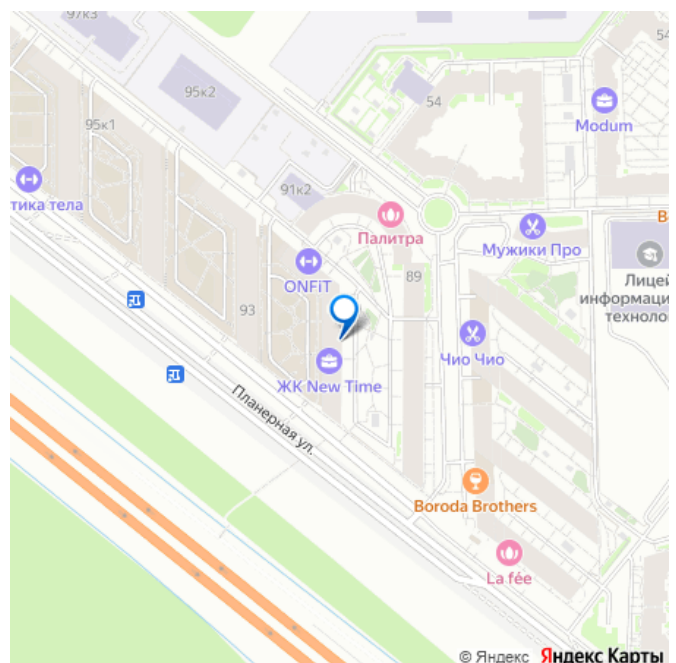
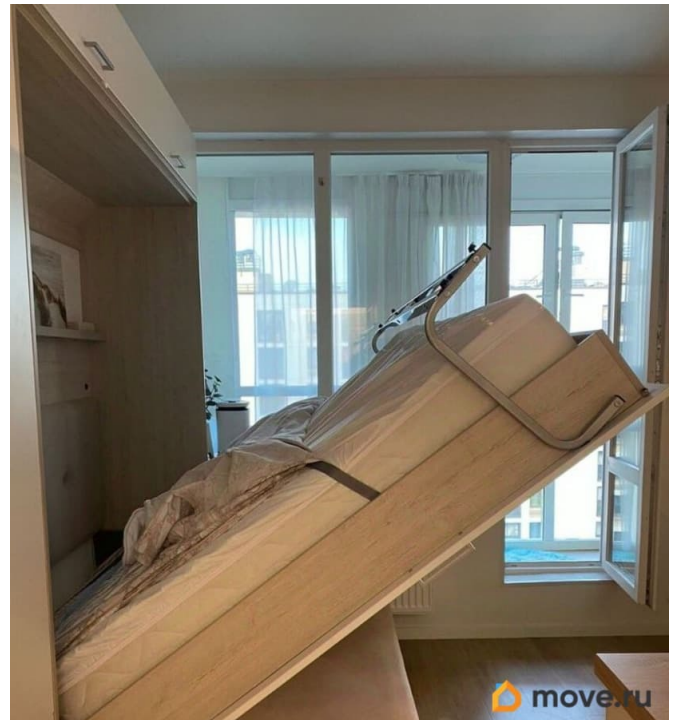
Год сдачи

2 квартал 2021 г.

Покупка в ипотеку

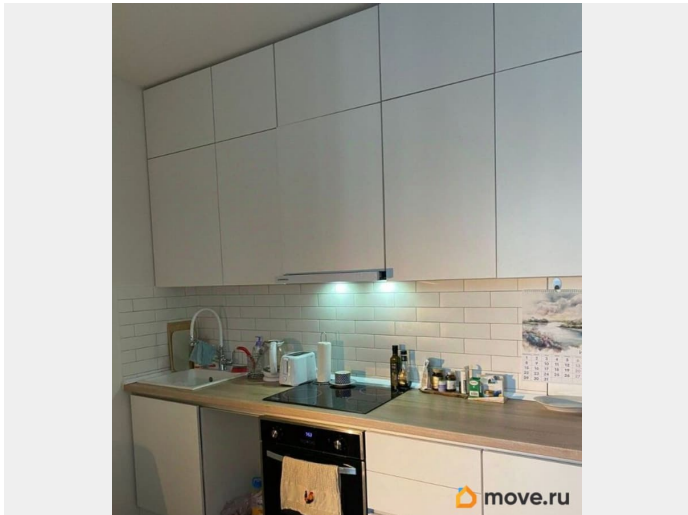
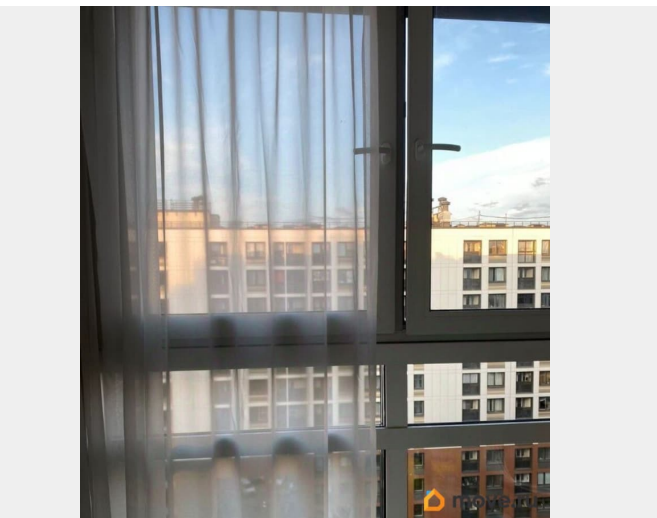
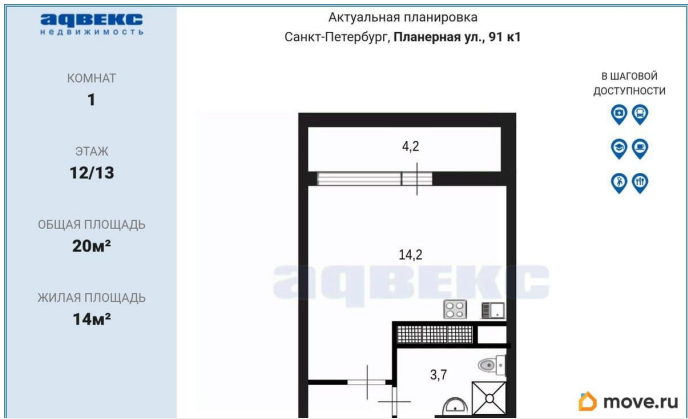
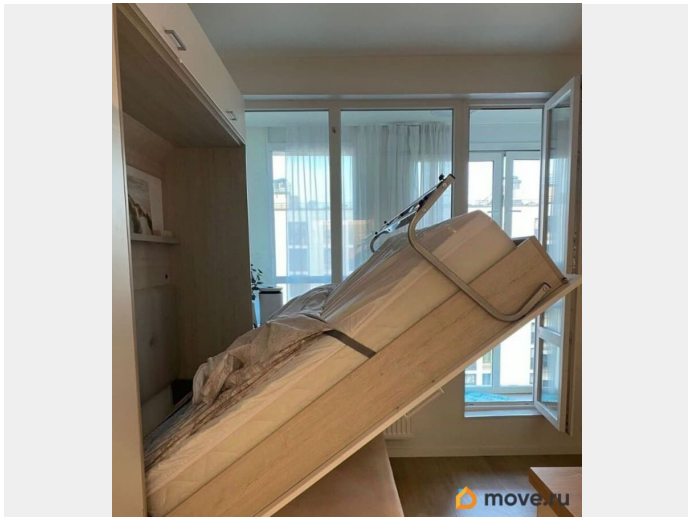
да

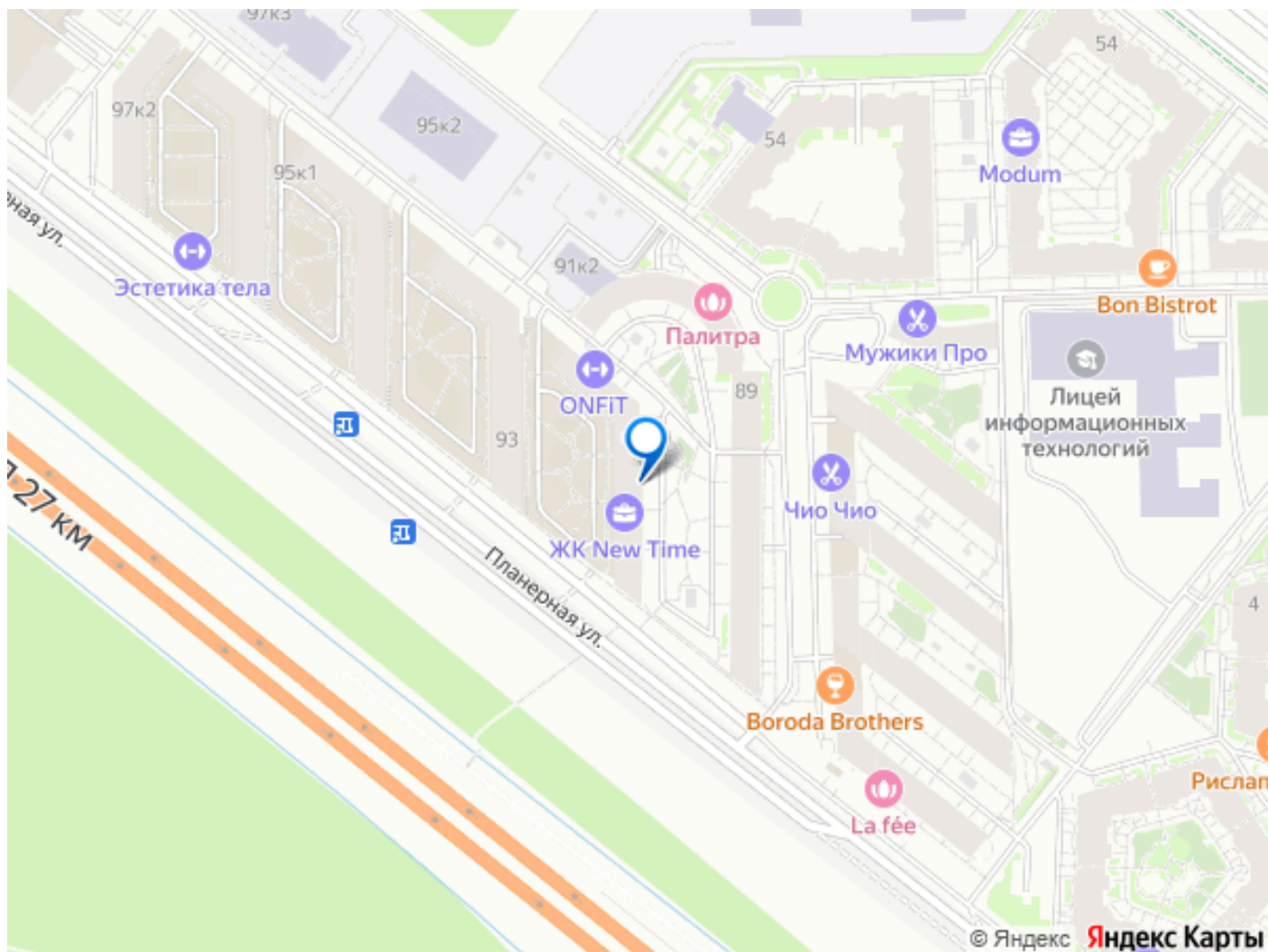
для заметок



Описание

ID: 1915733 Продается уютная дизайнерская квартира в Приморском районе в ЖК «New Time». Дизайном студии занималась архитектор Анастасия Демидова-Рындина, участвовавшая в создании музея И. Бродского '1,5 комнаты' и ресторана 'Пища Династии Минь'. В квартире светлый санузел с сантехникой Jacob Delafon и Grohe, подвесным туалетом и встроенными светильниками. Кухонный гарнитур до потолка, шкаф в прихожей, встроенные полки в ванной и на балконе были изготовлены на заказ. Техника на кухне встроенная. Главная особенность квартиры - полноценная опускающаяся двуспальная кровать (160*220), превращающая пространство в полноценную уютную спальню. В одну группу с кроватью встроены шкафы, обеспечивающие достаточное для хранения место. На балконе отдельная комната с панорамными окнами, теплым полом, спальным и рабочим местами. Квартира строилась для себя, поэтому приобретались современные, стильные и безопасные для взрослых и детей материалы. В шаговой доступности новый ИТ-лицей для детей. Развитая инфраструктура позволит Вам получить все необходимое, не выезжая из района.





Move.ru - вся недвижимость России