

Санкт-Петербург, бульвар Головнина, 10

6 900 000 ₽

Санкт-Петербург, бульвар Головнина, 10

Округ

[СПБ, Василеостровский район](#)

Квартира

Высота потолков

2.7 м

Жилая площадь

12.4 м²

Площадь кухни

6 м²

Общая площадь

20 м²

Этаж

18/20

Детали объекта

Тип сделки

Продам

Раздел

[Квартиры](#)

Тип балкона

лоджия

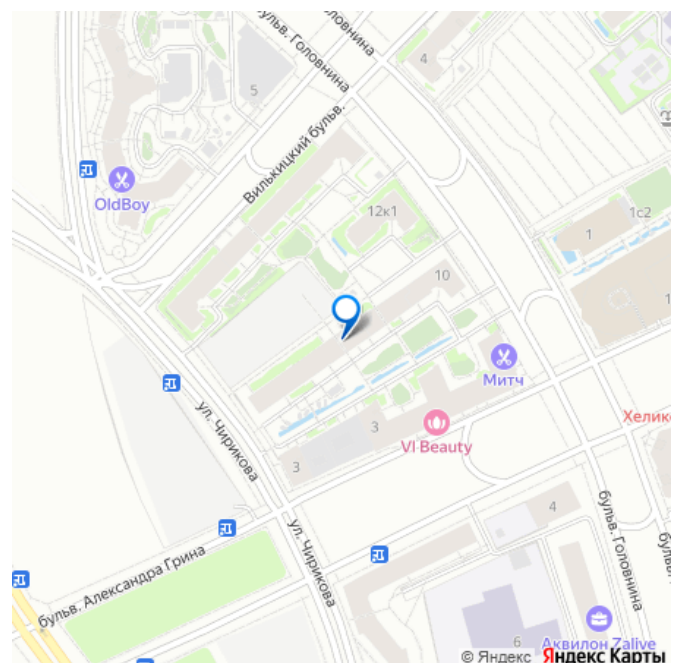
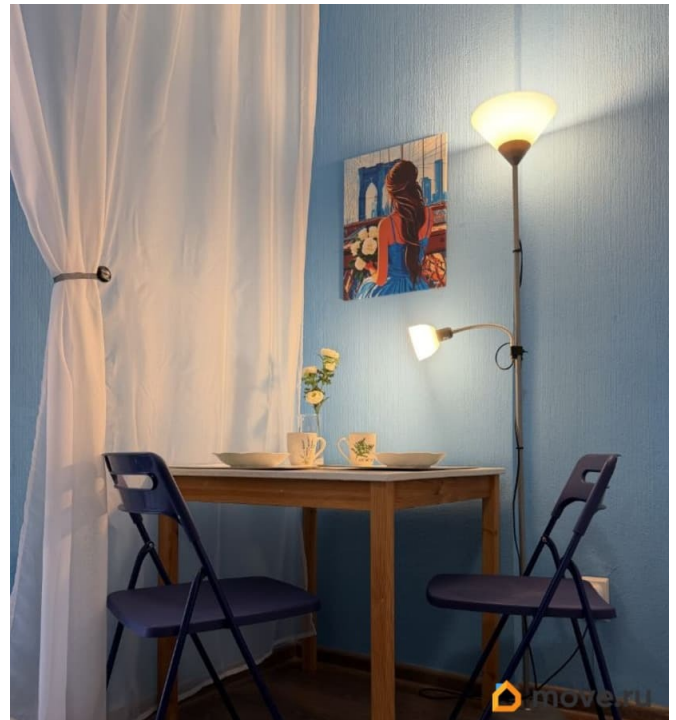
Тип санузла

совмещенный

Ремонт

косметический

для заметок



Квартира в новостройке

да

Год сдачи

4 квартал 2018 г.

Покупка в ипотеку

да

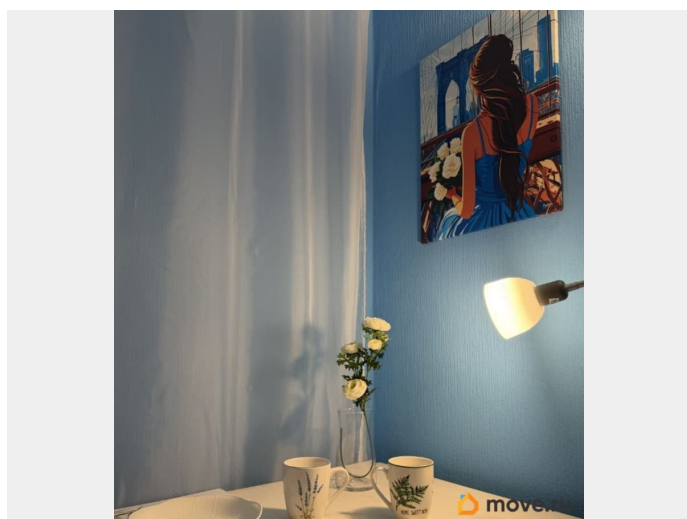
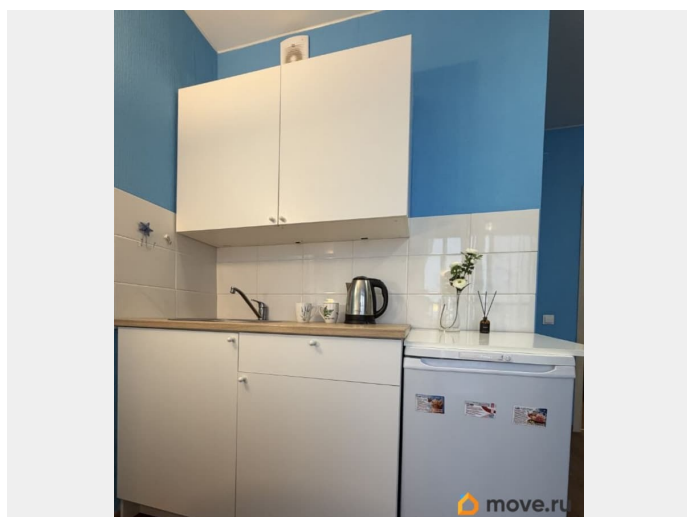
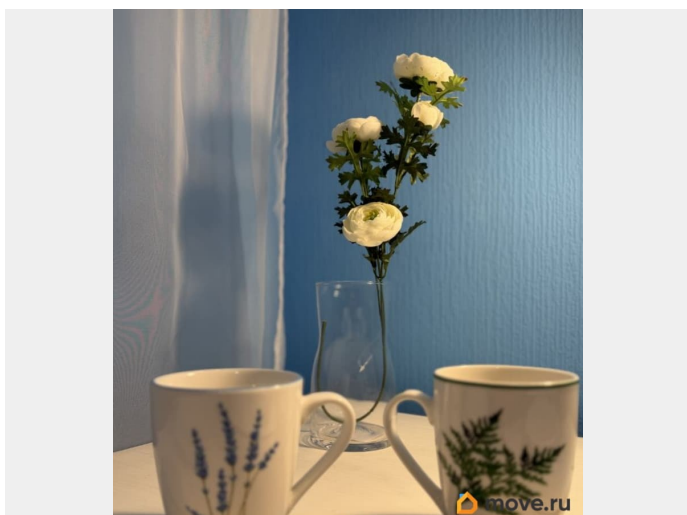
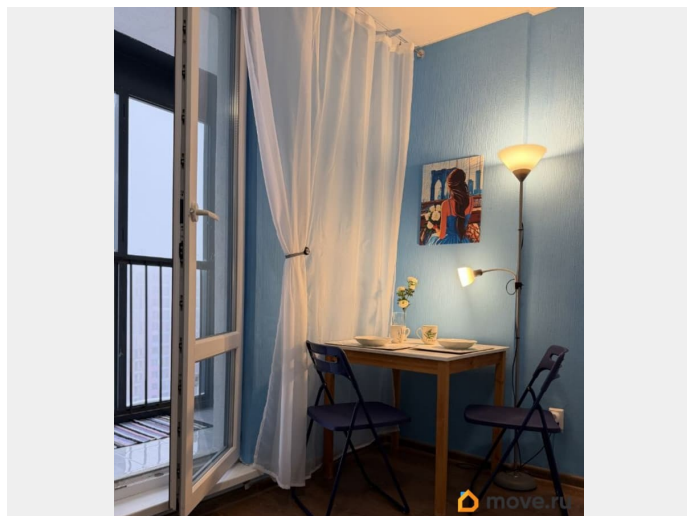
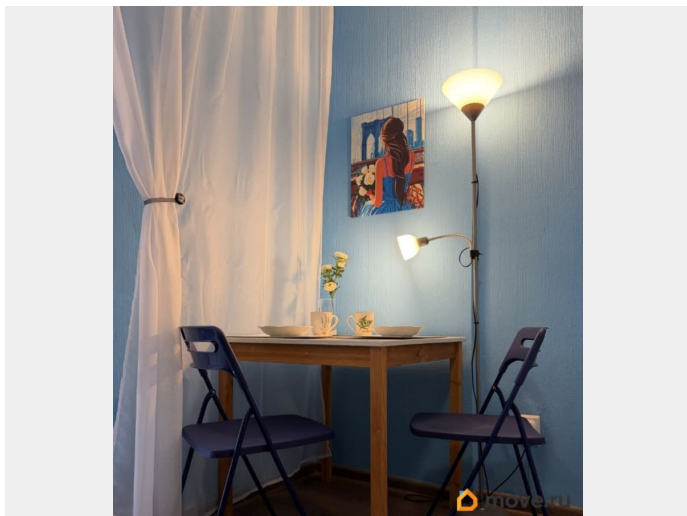
возможна ипотека, лифт, парковка

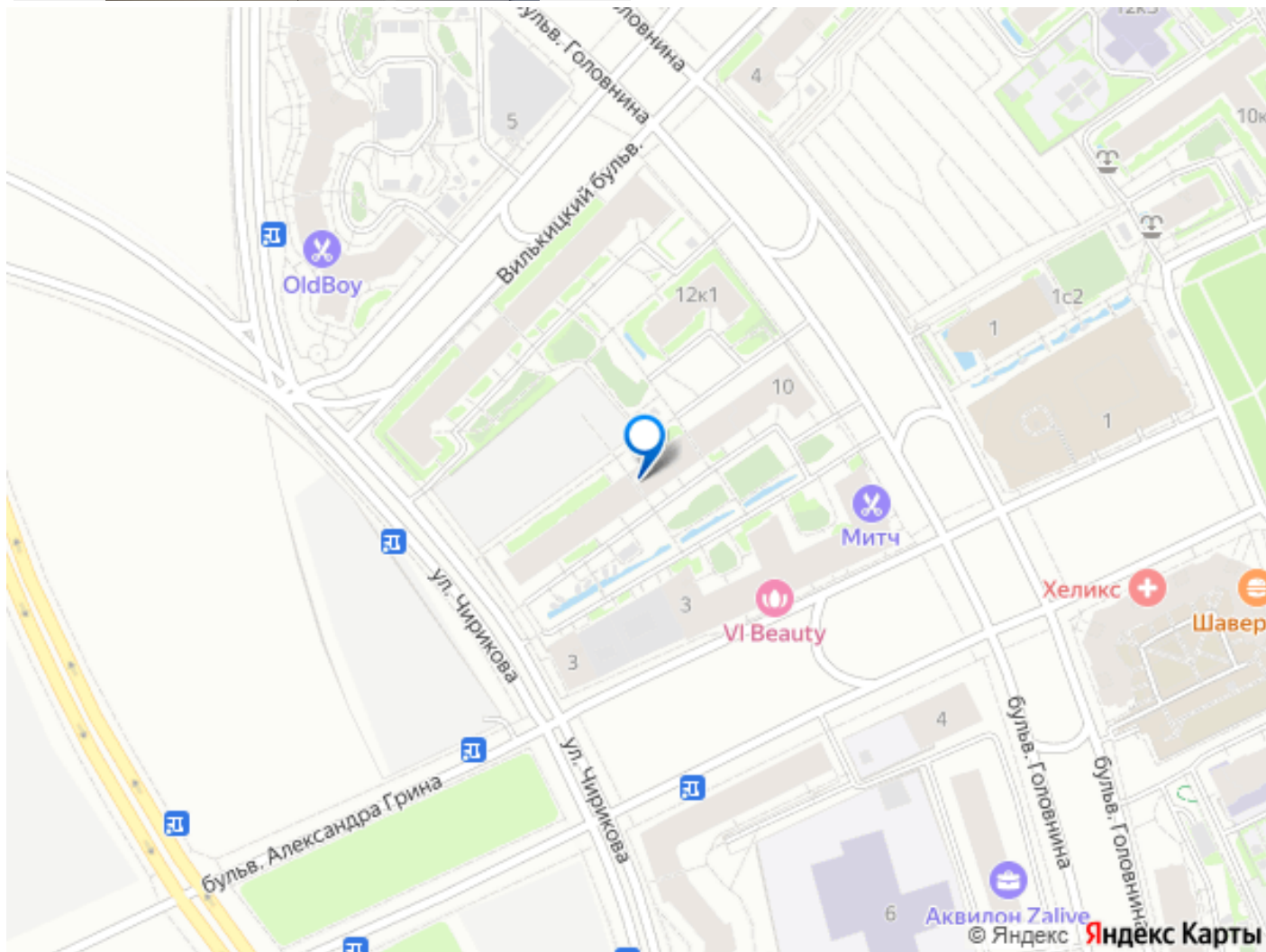
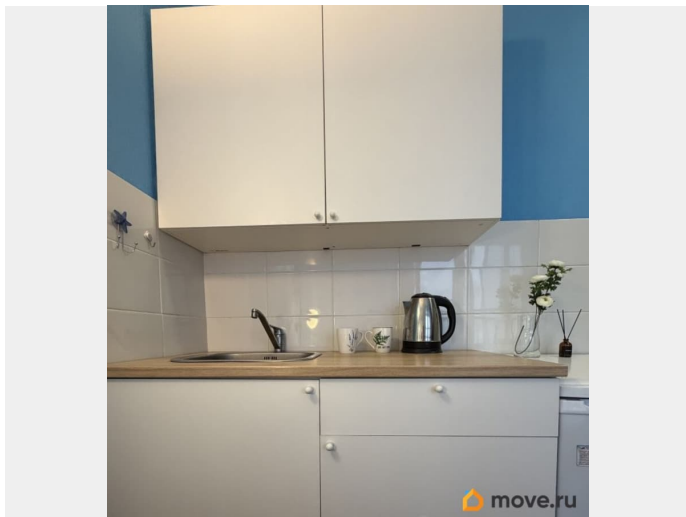
Описание

Если Вы ищете не просто новую квартиру, а новый стиль жизни! Вам повезло: ВИДОВАЯ студия на Васильевском острове, да еще и на предпоследнем этаже, может стать Вашей! Здесь Вам откроется Петербург с его столичной красотой и безграничными возможностями, что делает этот район МОДНОЙ и ПРЕСТИЖНОЙ ЛОКАЦИЕЙ. - Здесь, в ЖК Я-романтик, на 18 этаже расположилась милая и уютная студия 20 м2. У нее идеальная планировка: есть зона отдыха и рабочее пространство. Удачное планировочное решение позволяет разместить здесь все необходимое и жить с комфортом. Просторный санузел вмещает ванную для приятных SPA-ритуалов, а на противоположной стороне можно легко разместить стиральную/сушильную машину. Расположение квартиры настолько удачно, что позволяет воплотить любой дизайн-проект. Огромное преимущество данной студии это панорамный застекленный балкон с шикарным видом на Финский залив-Ваше пространство для романтического отдыха, спорта или любимого хобби. Квартира продается с мебелью и техникой (все что Вы видите на фото): полностью готова для проживания, останется только открыть шампанское!) Живя в ЖК Я-Романтик, Вы

непрерывно оцените всю силу места: -
Чистоту морского воздуха., шикарные
закаты, прямой выход к берегу: загорайте,
отдыхайте, наслаждайтесь природой,
прогулочный променада вдоль всего
побережья всегда Ваш. - Окружение в ЖК Я
Романтик: все что необходимо в 5 минутах
ходьбы: продуктовые магазины, аптека,
уютные кафе-пекарни, пункты выдачи
интернет-заказов, салоны красоты,
кинотеатр, спорткомплекс, крытый каток,
гриль-беседки, парк.. - Досуг: современные
кластеры у воды : Арт-пространство
Севкабель Порт и культурный квартал
Брусницын -точка притяжения и модное
общественное место. Музей современного
искусства Эрарта, новый яхтенный порт
Смоленка, атмосферные бары и кафе. Все от
выставок до ужинов.. - Транспорт: остановка
общественного транспорта в 2 мин, 10 минут
до метро Приморская (планируется открытие
собственной станции), 2 остановки метро и
Вы на Невском проспекте, удобный выезд на
ЗСД и КАД. Отдельное внимание инвесторам
и арендодателям! Данная студия идеально
подходит под ГАП (готовый арендный
бизнес). Если Вы ищете объект для
инвестиций: это он! Готовы будем передать
объект вместе с арендатором с Договором
долгосрочной аренды. Это гарантированный
и стабильный доход! Метраж квартиры ровно
такой, что не подпадает под налог на
имущество ф.лиц (от 20 кв.м.) Поэтому налог
на неё 0%. ДОКУМЕНТЫ: - Один взрослый
собственник, квартира без обременений,
полная стоимость в договоре, быстрый выход
на сделку. - Подходит под любую форму
оплаты: мат капитал, ипотека (поможем с
выбором банка, организуем весь процесс).
P.S. Счастливый покупатель станет
обладателем сертификата в самый стильный

ресторан Васильевского острова! Такое стоит отметить! Готова ответить на любые вопросы. С радостью организую просмотр в любое удобное для Вас время, по предварительной договоренности.





Move.ru - вся недвижимость России