

🕒 Создано: 18.06.2025 в 10:55

🔄 Обновлено: 07.04.2026 в 22:53

**Санкт-Петербург, улица Пейзажная, 23**

**3 873 600 ₺**

Санкт-Петербург, улица Пейзажная, 23

Округ

[СПБ, Красногвардейский район](#)

### Квартира

Высота потолков

2.55 м

Жилая площадь

9.1 м<sup>2</sup>

Общая площадь

20 м<sup>2</sup>

Этаж

6/19

### Детали объекта

Тип сделки

Продам

Раздел

[Квартиры](#)

Тип санузла

совмещенный

Вид из окна

на улицу

Ремонт

с отделкой

Квартира в новостройке

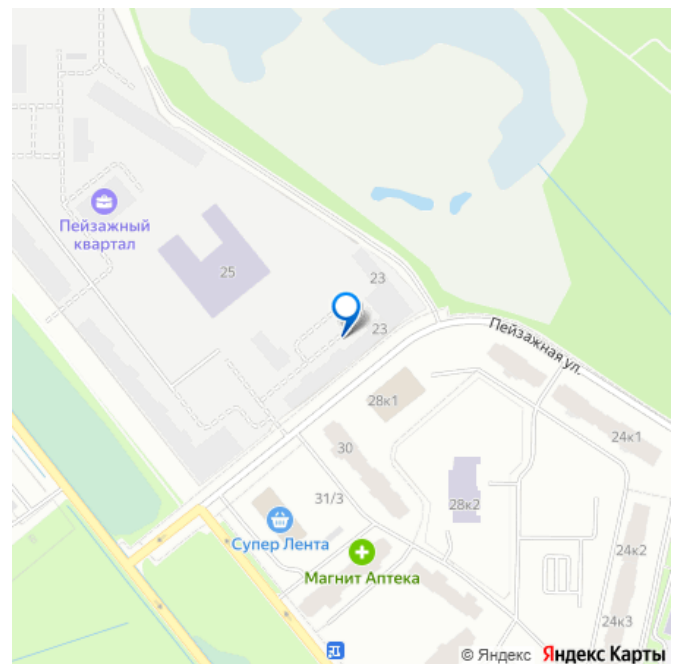
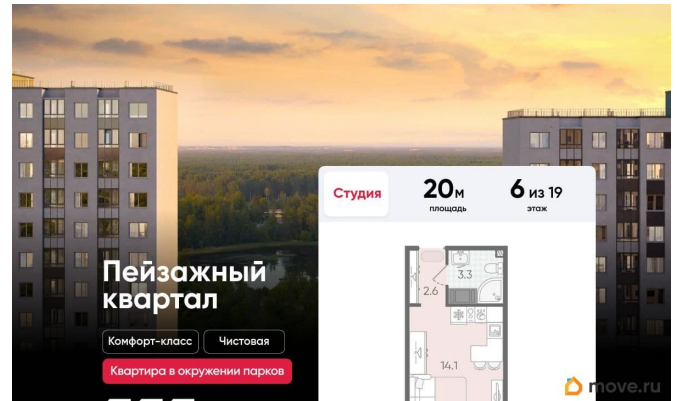
да

<https://spb.move.ru/objects/9293465338>

**ЛСР Санкт-Петербург, ЛСР Санкт-Петербург**

**79820978990**

для заметок



Год сдачи

3 квартал 2026 г.

---

Покупка в ипотеку

да

---

возможна ипотека, лифт, парковка

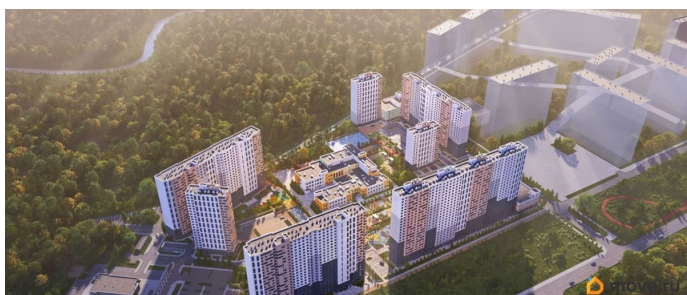
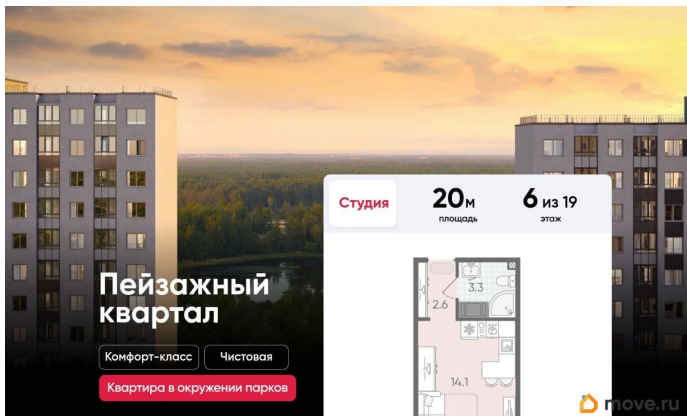
## Описание

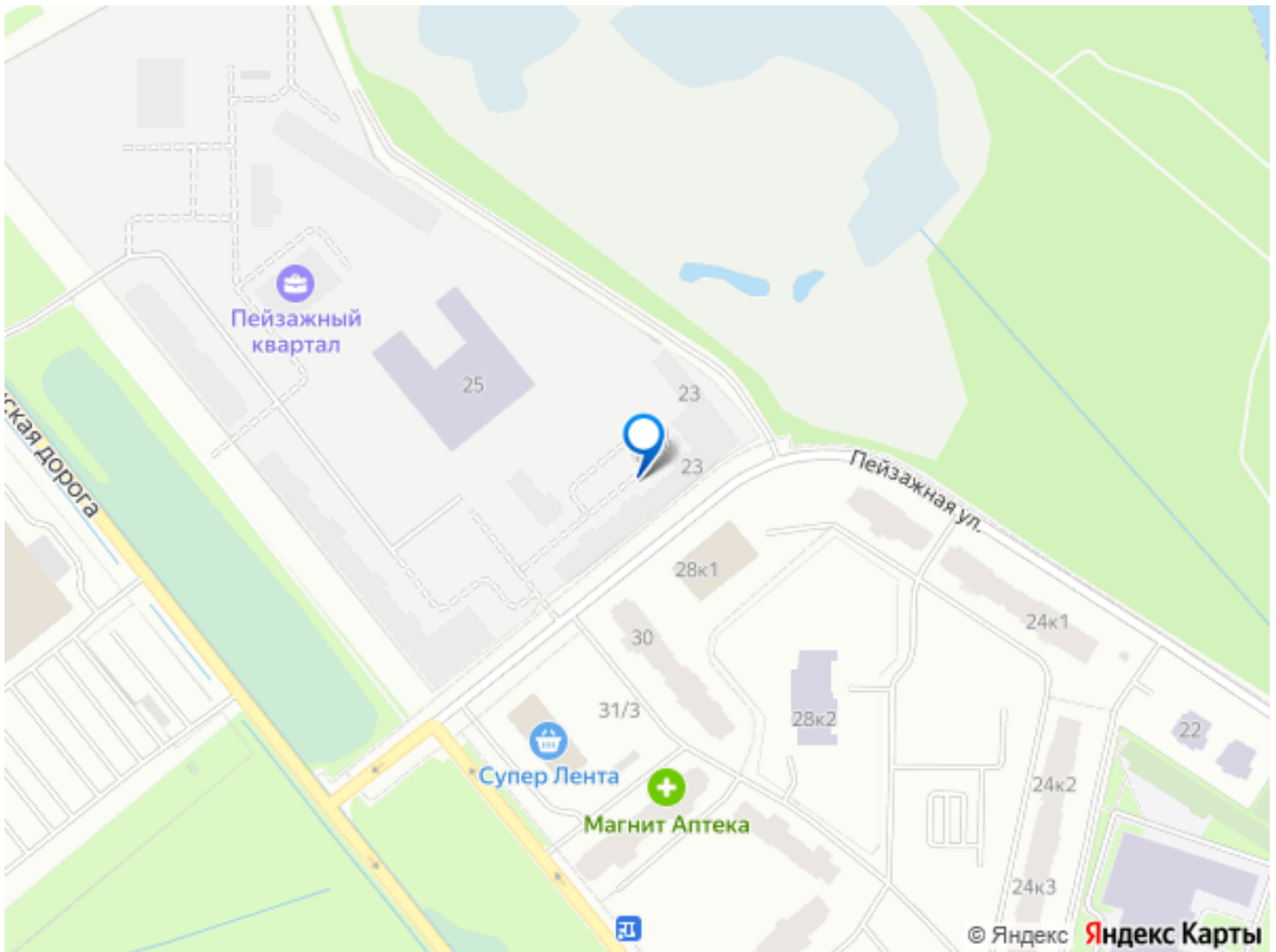
Цена действует при 100% оплате и на определенные ипотечные программы.

Подробности — в отделе продаж по телефону. Продается студия в ЖК «Пейзажный квартал» на 6 этаже. Общая площадь составляет 20.00 кв. м. Квартира с чистовой отделкой. Жилой комплекс «Пейзажный квартал» располагается по адресу Санкт-Петербург, Красногвардейский Вдоль леса и рядом с рекой Охта. К 2026 году на берегах реки Охты будет создан Пейзажный парк с летними экотропами и зимними горками для тюбингов, скейт-парком и летним кинотеатром.

Расположение: • 15 минут на авто до КАД; • 20 минут на авто до станций «Гражданский проспект» и «Академическая»; • 20 минут до ж/д станции «Ручьи»; Небольшой уютный квартал является частью масштабной застройки ЖК «Цветной город», и в то же время стоит обособленно от шумных массивов. Квартал граничит с новейшим объектом городской экосистемы - Пейзажным парком. Соседние кварталы уже застроены и заселены, поэтому здесь нет проблем с привычной городской инфраструктурой - работают детские сады и школы, открыты магазины и кафе, фитнес-клубы, студии красоты и пространства для творчества и отдыха. Преимущества: • Жизнь вблизи природы, но с городской пропиской; • Система «Умный дом» (в т.ч. управление

домофоном со смартфона); • Сквозные парадные с колясочными помещениями; • Детский сад на 170 мест и школа на 300 учеников на территории ЖК; • Двор без машин. Успеите приобрести квартиру на выгодных условиях! Чтобы узнать подробности, обращайтесь за консультацией по телефону.





Move.ru - вся недвижимость России