

Санкт-Петербург, б-р Головнина, 10

6 600 000 ₽

Санкт-Петербург, б-р Головнина, 10

Квартира

Общая площадь

20 м²

Этаж

18/19

Детали объекта

Тип сделки

Продам

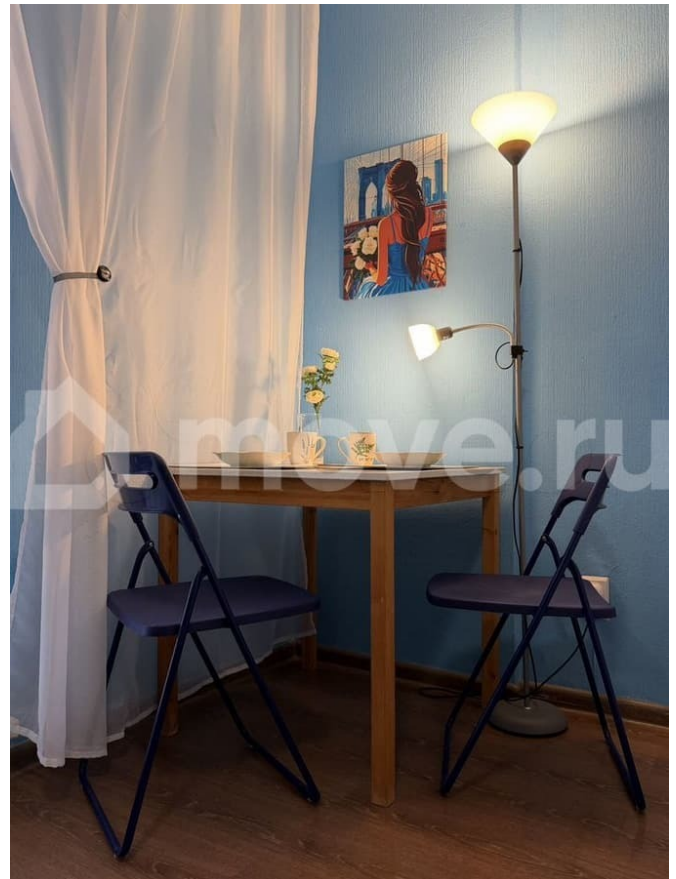
Раздел

[Квартиры](#)

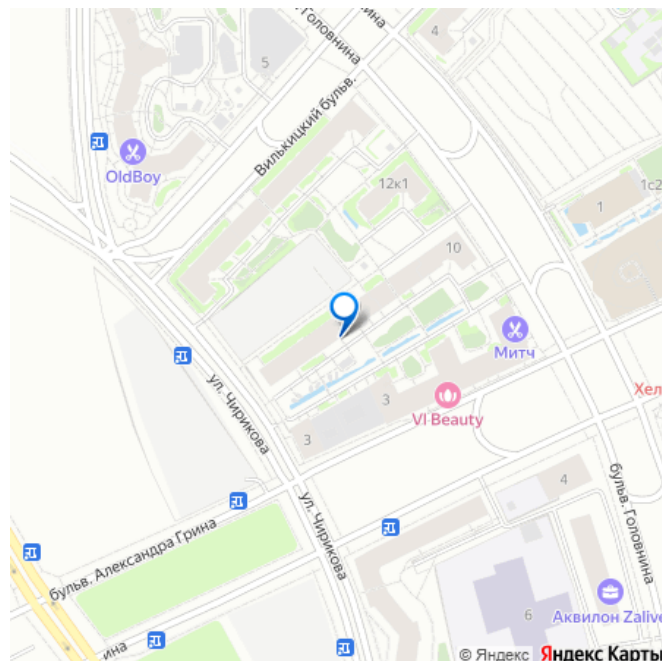
Описание

Если Вы ищете не просто новую квартиру, а новый стиль жизни! Вам повезло: ВИДОВАЯ студия на Васильевском острове, да еще и на предпоследнем этаже, может стать Вашей! Если Вы молоды и романтичны: здесь Вам откроется Петербург с его столичной красотой и безграничными возможностями. Здесь, как ни в каком другом районе, переплетается богатейшая история города и огромное количество новых идей и проектов, это делает его МОДНОЙ и ПРЕСТИЖНОЙ ЛОКАЦИЕЙ. Приобретением недвижимости здесь, можно будет по-настоящему гордиться! - Здесь, в ЖК Я-романтик, на 18 этаже расположилась милая и уютная студия

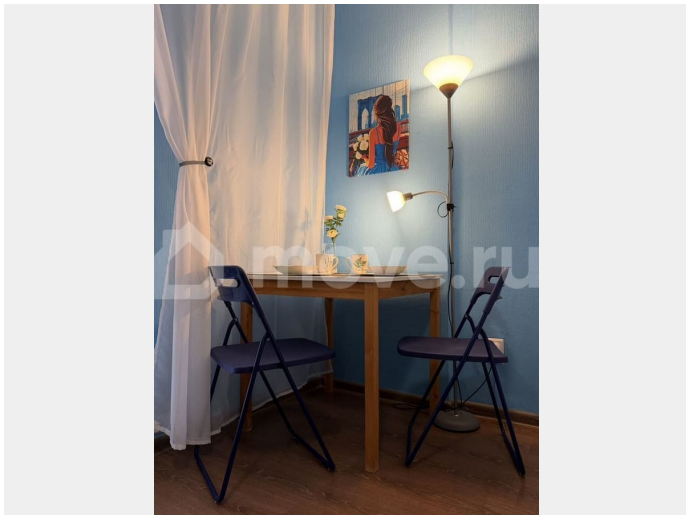
для заметок



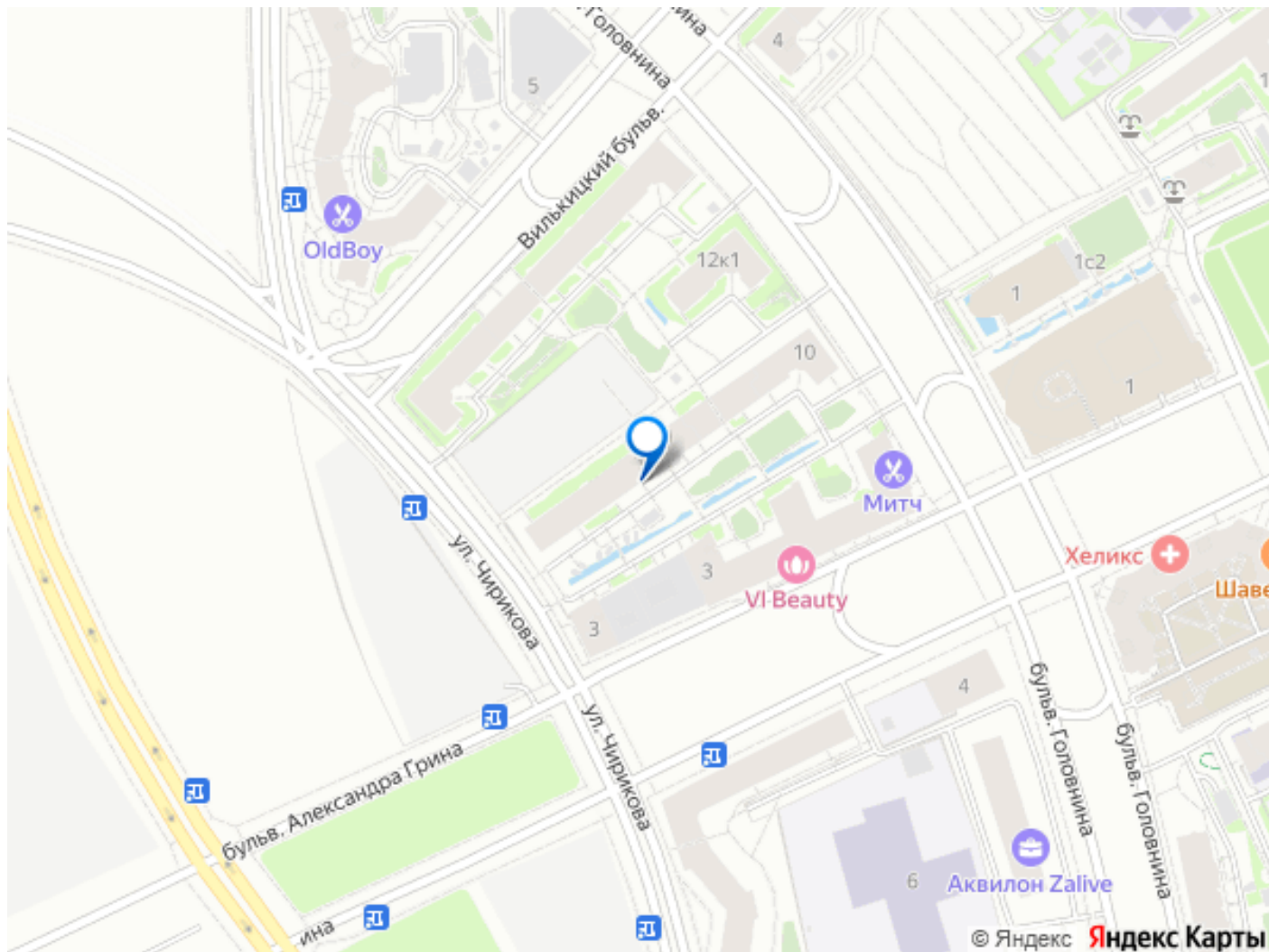
19,90 м2. У нее идеальная планировка: есть зона отдыха и рабочее пространство. Удачное планировочное решение позволяет разместить все необходимое и жить с комфортом. Просторный санузел вмещает ванную для приятных SPA-ритуалов, а на противоположной стороне можно легко разместить стиральную/сушильную машину. Расположение квартиры настолько удачно, что позволяет воплотить любой дизайн-проект. Огромное преимущество данной студии это панорамный застекленный балкон с шикарным видом на Финский залив-Ваше пространство для романтического отдыха, спорта или любимого хобби. Квартира продается с мебелью и техникой (все что Вы видите на фото): полностью готова для проживания, останется только открыть шампанское!) Живя в ЖК Я-Романтик, на берегу Финского залива, вы непременно оцените всю «силу места»: - Чистоту морского воздуха., шикарные закаты, прямой выход к берегу: загорайте, отдыхайте, наслаждайтесь природой, прогулочный променад вдоль всего побережья всегда Ваш. - Окружение в ЖК «Я Романтик»: все что необходимо в 5 минутах ходьбы: продуктовые магазины, аптека, уютные кафе-пекарни, пункты выдачи интернет-заказов, салоны красоты, кинотеатр, спорткомплекс, крытый каток, гриль-беседки, парк.. - Досуг: современные кластеры у воды : Арт-пространство Севкабель Порт и культурный квартал Брусницын -точка притяжения и модное общественное место. Музей современного искусства Эрарта, новый яхтенный порт «Смоленка», атмосферные бары и кафе. Все от выставок до ужинов.. - Транспорт: остановка общественного транспорта в 2 мин, 10 минут до метро Приморская (планируется открытие



собственной станции), 2 остановки метро и Вы на Невском проспекте, удобный выезд на ЗСД и КАД. Отдельное внимание инвесторам и арендодателям! Данная студия идеально подходит под ГАП (готовый арендный бизнес). Если Вы ищете объект для инвестиций: это он! Готовы будем передать объект вместе с арендатором с Договором долгосрочной аренды. Это гарантированный стабильный доход! Метраж квартиры ровно такой, что не подпадает под налог на имущество ф.лиц (от 20 кв.м.) Поэтому налог на неё 0?. ДОКУМЕНТЫ: - Один взрослый собственник, квартира без обременений, полная стоимость в договоре, быстрый выход на сделку. - Подходит под любую форму оплаты: мат капитал, ипотека (поможем с выбором банка, организуем весь процесс). P.S. Счастливый покупатель станет обладателем сертификата в самый стильный ресторан Васильевского острова! Такое стоит отметить







Move.ru - вся недвижимость России