

Создано: 17.02.2026 в 01:41

Обновлено: 18.02.2026 в 01:59

**Санкт-Петербург, наб. реки Смоленки,
20/55**

5 250 005 ₽

Санкт-Петербург, наб. реки Смоленки, 20/55

Улица

[набережная Реки Смоленки](#)

Квартира

Общая площадь

20 м²

Этаж

1/5

Детали объекта

Тип сделки

Продам

Раздел

[Квартиры](#)

Описание

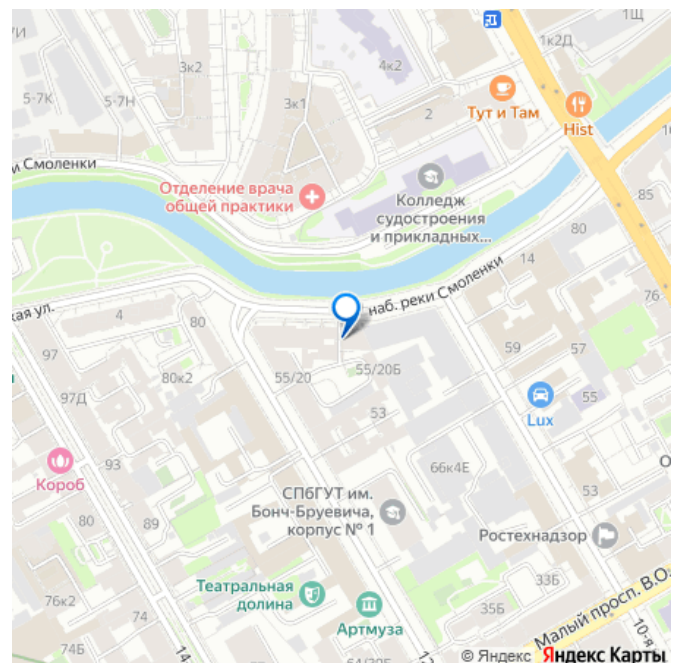
Продается уютная студия с евро-ремонтom в кирпичном доме 1854 года постройки. Перепланировка согласована. Парковка находится за шлагбаумом. Постоянная прописка Просторная комната площадью 20 м? оформлена в современном стиле, что создает атмосферу комфорта и уюта. В квартире совмещенный санузел, выполнен качественный ремонт. Потолки - 3,1 м, без антресолей. Окна во двор на солнечную сторону. Дом расположен в историческом

<https://spb.move.ru/objects/9290040277>

**Валентина, Магазин Недвижимости
Москва**

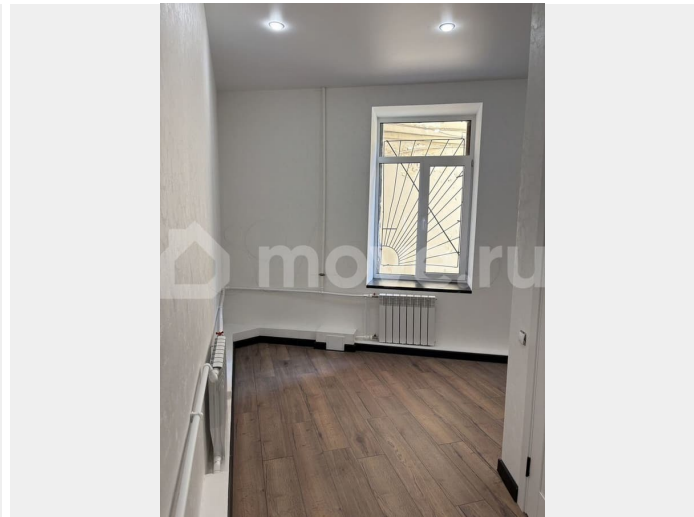
89251234567

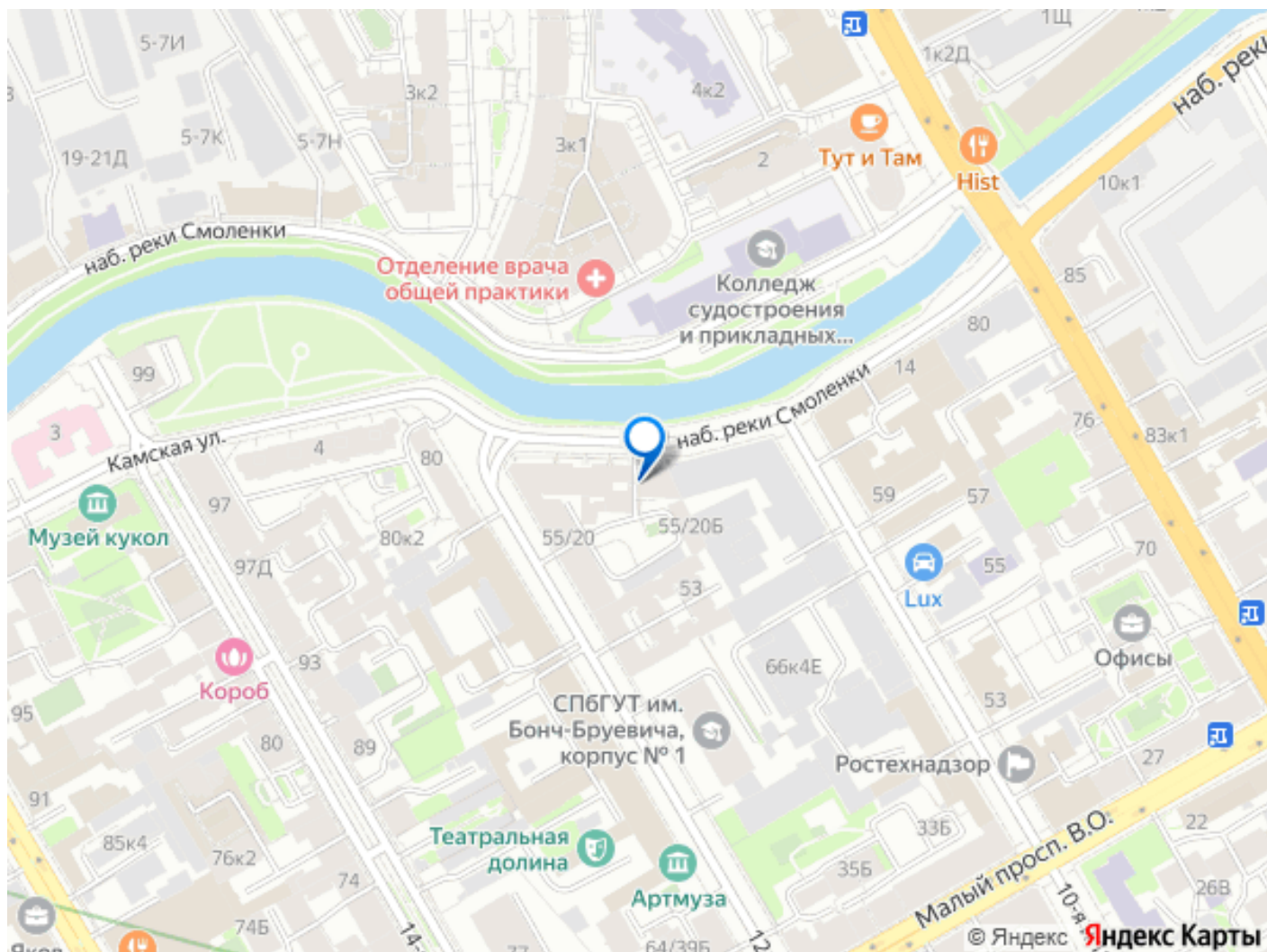
для заметок



центре Санкт-Петербурга, всего в 370 метрах от станции метро «Адмиралтейская». Во дворе есть детская площадка, а парковка находится за шлагбаумом. Отличное предложение для тех, кто ценит комфорт и близость к инфраструктуре города. Дом в стиле модерн(доходный дом Н. В. Сукачёвой) расположен в Центральном районе Санкт-Петербурга, всего в 790 метрах от станции метро Василеостровская. Во дворе есть детская площадка. Парковка во дворе за воротами, во дворе тихо, ворота всегда закрыты От метро Василеостровская 10-15 минут пешком Для инвесторов : что посмотреть туристам на Василевском острове - Кунсткамера, Зоологический музей, Музей современного искусства Эрарта. Основные ВУЗы: Российская академия художеств, СПбГУ, Горный университет, Академия государственной службы (всего - более 20 ВУЗов). Продаю за наличные! Безопасная сделка (банковская ячейка, аккредитив) с юридическим сопровождением. С ипотекой - дороже! Звоните и записывайтесь на просмотр квартиры или пишите свой телефон в сообщении и я перезвоню.







Move.ru - вся недвижимость России