

Год сдачи

3 квартал 2026 г.

Покупка в ипотеку

да

возможна ипотека, лифт

Описание

Новый современный квартал вдоль набережной Невы, вид на которую открывается из окон студии. Хорошая транспортная доступность, рядом станция метро «Рыбацкое» (20 минут пешком, 5 минут на машине). Развитая инфраструктура. Уступка происходит по причине семейных обстоятельств. Срочно.

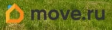
Приложение № 1
к Договору уступки в долевое строительство
№ С/В-476/2019-20275461 от "28" октября 2024г.

1.1. ОСНОВНЫЕ ХАРАКТЕРИСТИКИ ОБЪЕКТА ДОВОЕГО СТРОИТЕЛЬСТВА

Общие сведения				Площадь Объекта и типовые характеристики							
1	2	3	4	5	6	7	8	9	10	11	12
Ид-нт	Страна	Город	Район	Тип	Общая площадь Объекта (по документам)	Общая площадь Объекта (фактически)	Жилая площадь Объекта (по документам)	Жилая площадь Объекта (фактически)	Общая площадь Объекта (по документам)	Общая площадь Объекта (фактически)	Средняя площадь Объекта (по документам)
10.06	RU	SP	1000	Студия	3,26	3,26	10,97	10,97	3	324 841,00	4 794 168,00

Внесены в типовые помещения (столбец 5) обозначает студии.

13	14
Наименование помещения	Площадь, кв.м
Простая	3,86
Студия	10,97
С/У 1	3,26



Приложение № 2
к Договору уступки в долевое строительство
№ С/В-476/2019-20275461 от "28" октября 2024г.

План Объекта долевого строительства, образованный разграничением по помещениям друг к другу частей принадлежащих объектам долевого строительства жилых помещений (комнат, помещений вспомогательного использования, балконов, террас) и/или иных объектов (Объекта в рамках сделки (помещения) и помещений Объекта на этаже многоквартирного дома

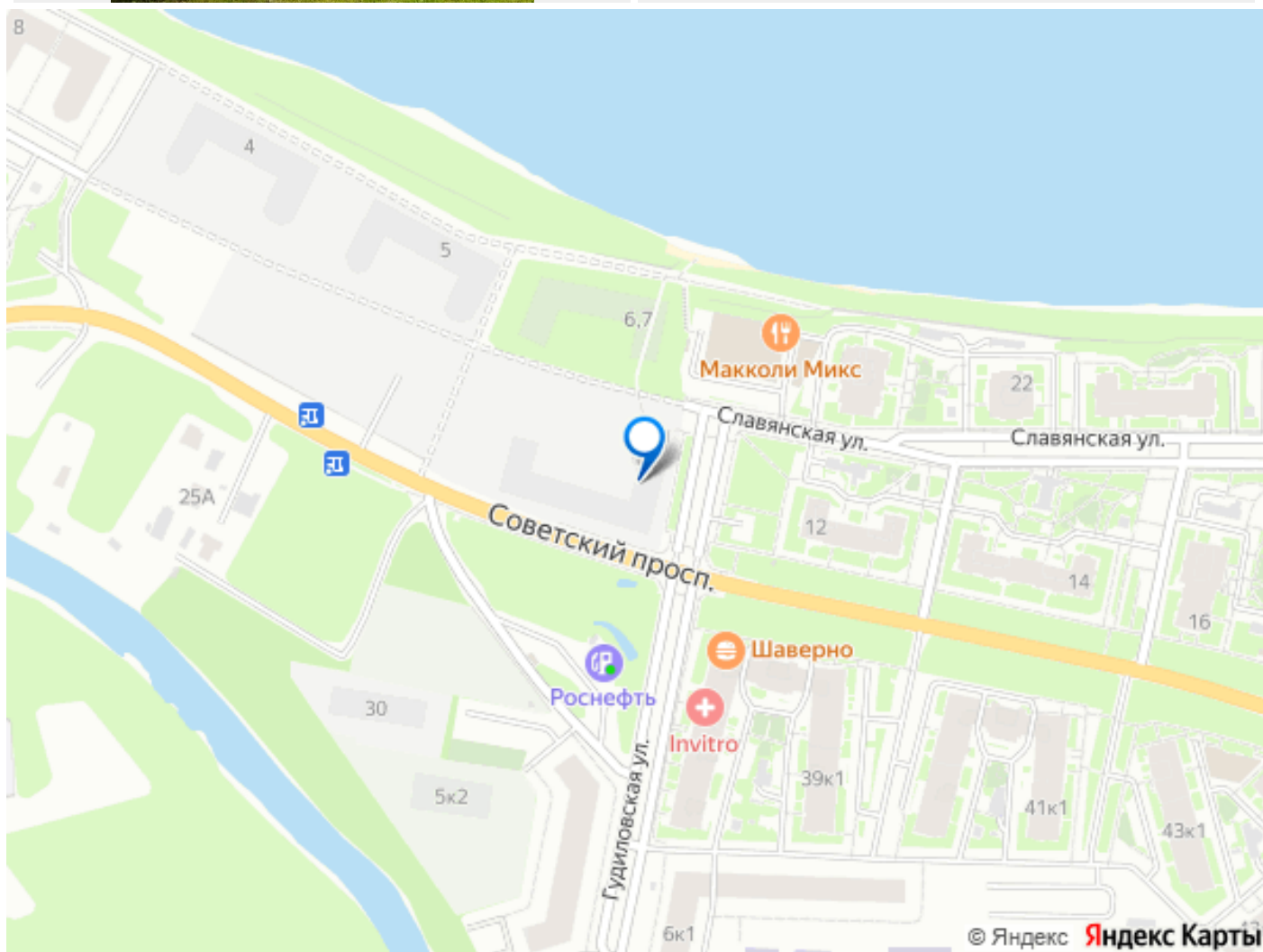
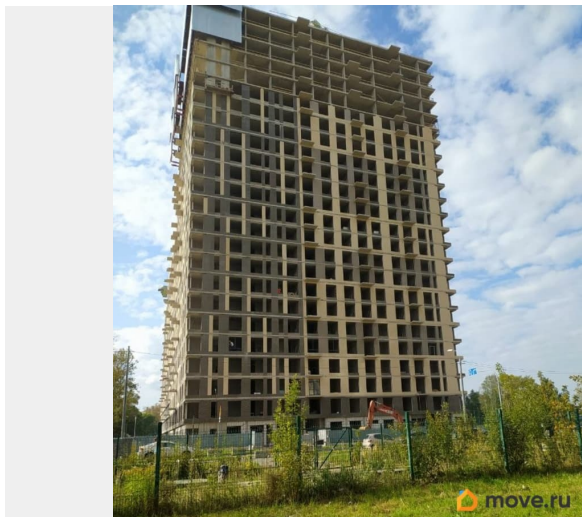


1.2. ОСНОВНЫЕ ХАРАКТЕРИСТИКИ
Объекта (Многоквартирного жилого дома)

15	16
Наименование многоквартирного дома	Объект долевого строительства
Вид	Многоквартирный дом
Район	Жилой
Эксплуатационный	32
Общая площадь	47 160,28
Площадь помещений	с использованием помещений в составе из
Площадь помещений	многоквартирного жилого дома (квартиры, балконы, лоджии, террасы и др.)
Площадь помещений	многоквартирного жилого дома (квартиры, балконы, лоджии, террасы и др.)
Площадь помещений	многоквартирного жилого дома (квартиры, балконы, лоджии, террасы и др.)
Площадь помещений	многоквартирного жилого дома (квартиры, балконы, лоджии, террасы и др.)

Класс энергоэффективности Объекта, установленный органами государственного строительного надзора и техническим и эксплуатационным надзором, расположенным на территории многоквартирного дома, принадлежащим к объектам с высокой энергоэффективностью. Указание класса энергоэффективности Объекта не является существенным отличием характеристик Объекта долевого строительства.





Move.ru - вся недвижимость России