

Санкт-Петербург, проспект Советский, 10

**5 690 000 ₽**

Санкт-Петербург, проспект Советский, 10

Округ

[СПБ, Невский район](#)

Улица

[Советский переулок](#)

## Квартира

Высота потолков

2.77 м

Жилая площадь

11 м<sup>2</sup>

Площадь кухни

3 м<sup>2</sup>

Общая площадь

21.07 м<sup>2</sup>

Этаж

9/24

## Детали объекта

Тип сделки

Продам

Раздел

[Квартиры](#)

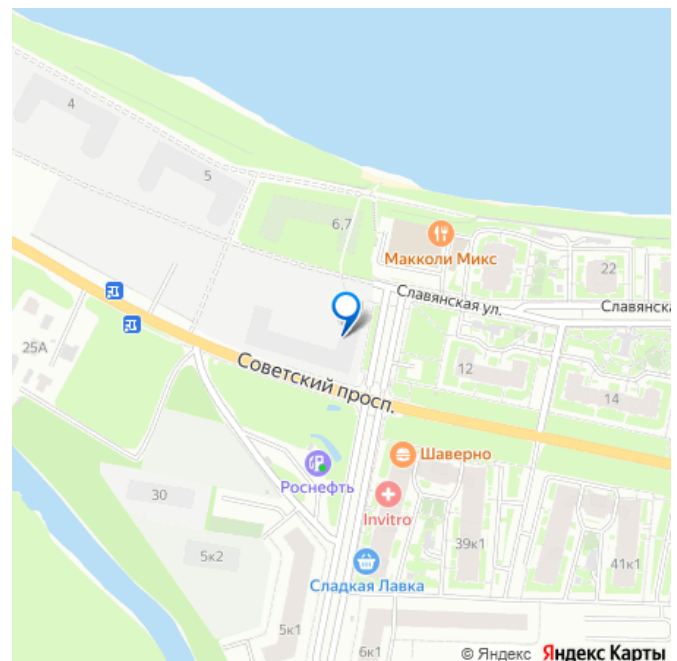
Тип санузла

совмещенный

Вид из окна

на улицу

для заметок



Ремонт

с отделкой

Квартира в новостройке

да

Год сдачи

3 квартал 2026 г.

Покупка в ипотеку

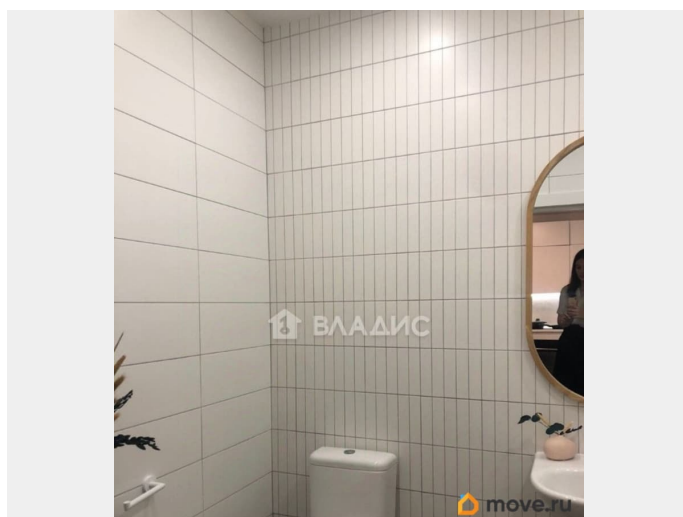
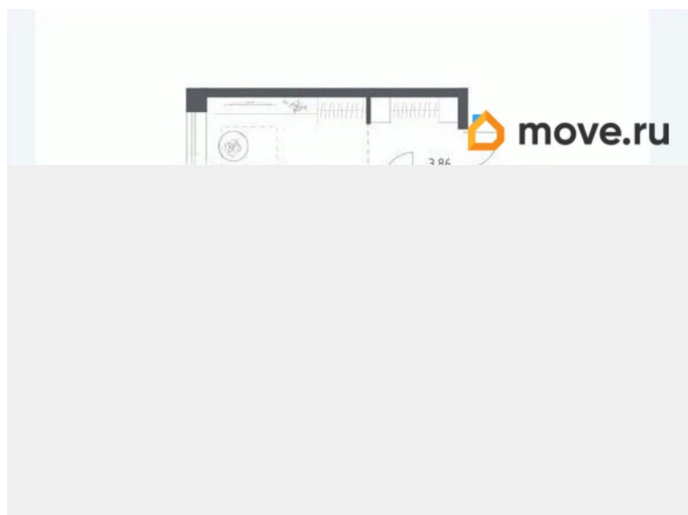
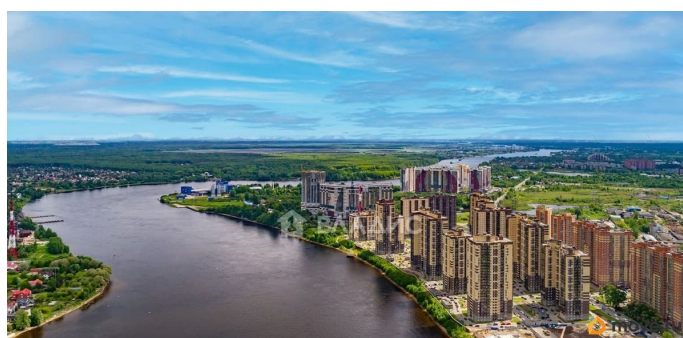
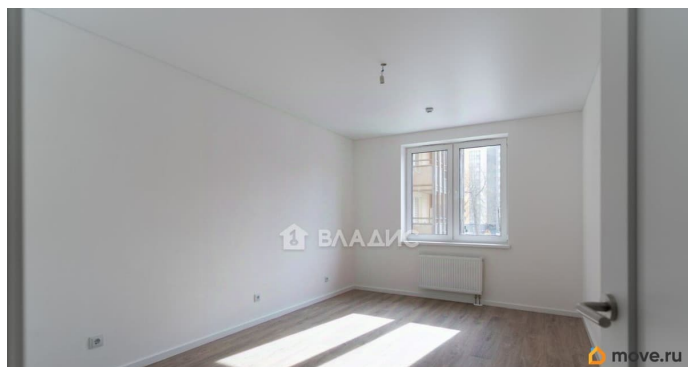
да

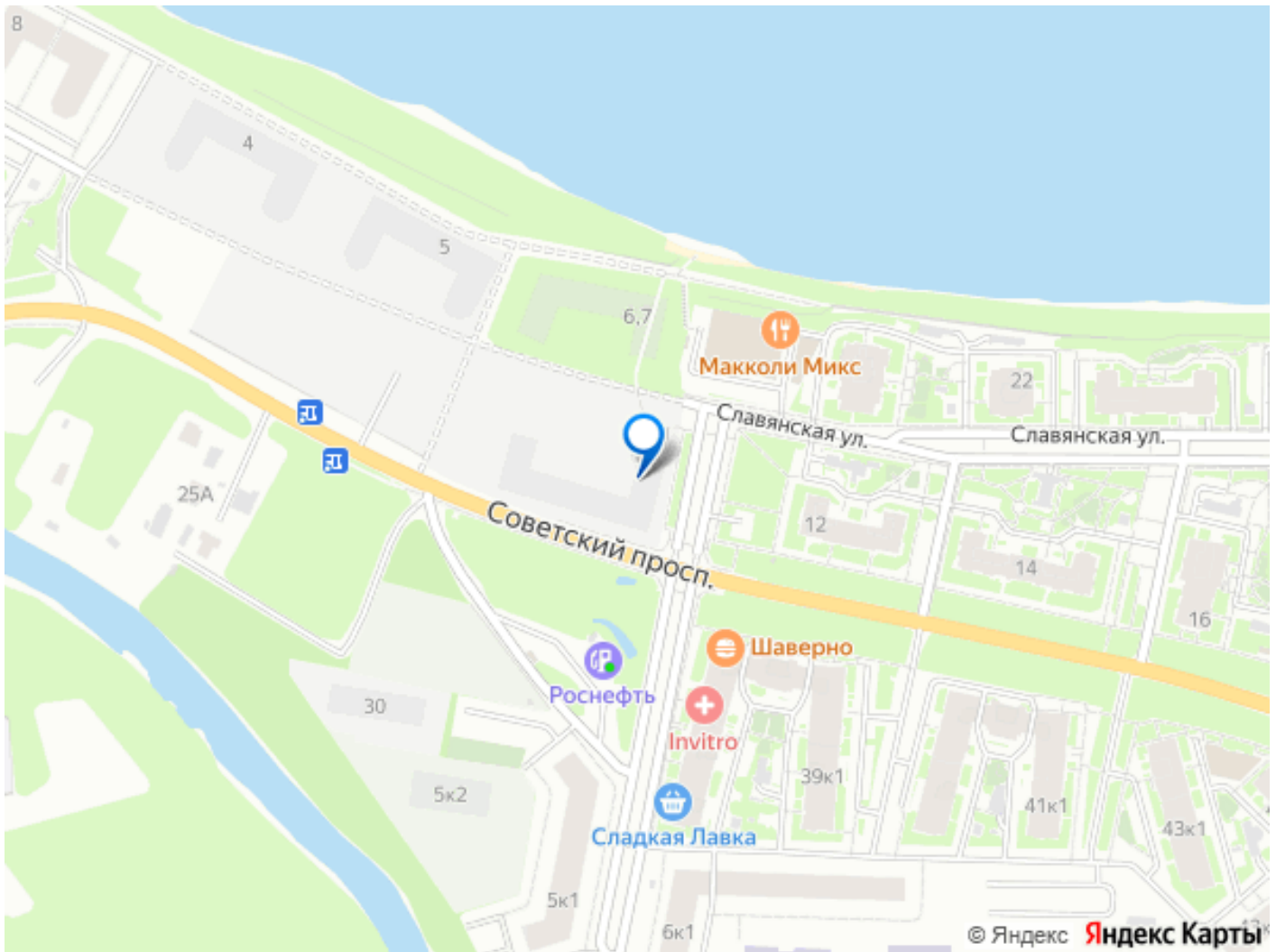
возможна ипотека, лифт, парковка

## Описание

Код объекта: 1802160. 96 корпус. ВЫГОДНЕЕ ЧЕМ У ЗАСТРОЙЩИКА! Срок сдачи дома 4 квартал 2025г Отделка чистовая + комплект мебели для ванной. Невский р-н, в пешей доступности метро! 1 собственник. Материнский капитал не использовался. Квартал «Живи! В Рыбацком» — это реализация идеи нового городского пространства, обеспечивающего высокое качество жизни и отвечающего всем потребностям современного человека. Квартал расположен в активно развивающемся Невском районе с панорамным видом на акватории рек Нева и Славянка. Непосредственная близость природных рекреационных зон гарантирует чистый воздух и высокий уровень экологии проживания. Квартал, созданный с учётом всех деталей, отвечающих за высокий уровень комфорта: — развитая транспортная инфраструктура — район обладает отличными транспортными характеристиками; — пешая доступность метрополитена (м. Рыбацкое); — развивающаяся коммерческая инфраструктура внутри квартала; — развитая

существующая и планируемая социальная инфраструктура: в планах компании строительство двух детских садов и двух общеобразовательных школ, что полностью обеспечит потребности будущих маленьких жителей; — теплый подземный паркинг; — дизайнерская отделка парадных. Фото - пример отделки из шоурума.





Move.ru - вся недвижимость России