

🕒 Создано: 26.01.2026 в 12:39

Обновлено: 05.02.2026 в 20:59

**Санкт-Петербург, Октябрьская
набережная, Корпус 1.2**

7 500 116 ₽

Санкт-Петербург, Октябрьская набережная, Корпус 1.2

Округ

[СПБ, Невский район](#)

Квартира

Высота потолков

2.77 м

Жилая площадь

15 м²

Общая площадь

21.08 м²

Этаж

3/12

Детали объекта

Тип сделки

Продам

Раздел

[Квартиры](#)

Тип балкона

лоджия

Ремонт

с отделкой

Квартира в новостройке

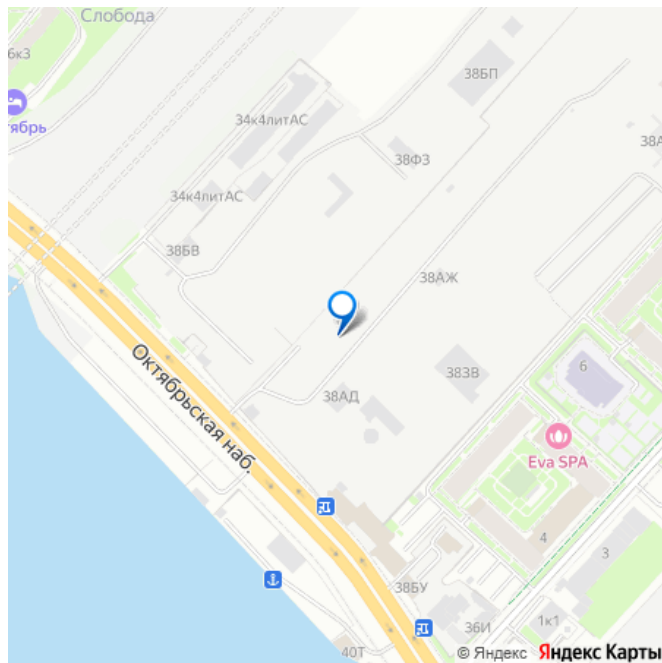
да

Год сдачи

<https://spb.move.ru/objects/9289058034>

**Петербургская Недвижимость,
Петербургская Недвижимость
79675650457**

для заметок



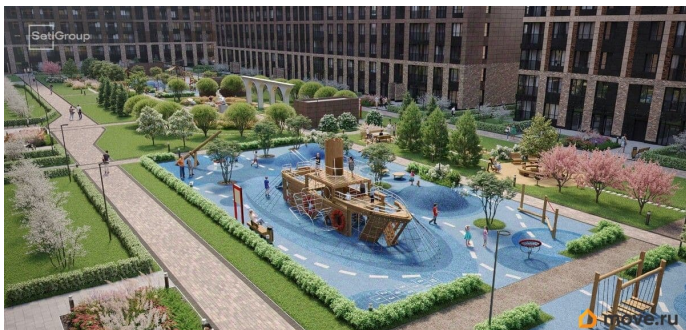
Покупка в ипотеку

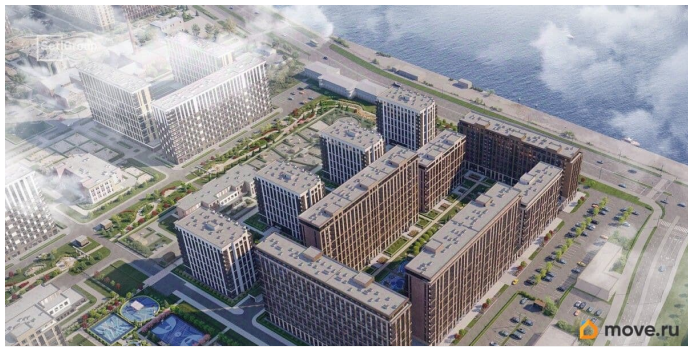
да

возможна ипотека, лифт


Описание

Продается уютная студия от застройщика в жилом комплексе «Setl Ривьера» в активно развивающемся Невском районе. До метро можно добраться на транспорте всего за 10 минут. Удобная, классическая, функциональная европланировка, вместительная прихожая 2.89 м?. Общая площадь студии - 21.08 м?, жилая 15.01 м?, высота потолка 2.77 м. Квартира продается с отделкой «Норд Лайн светлый плюс». Что особенного в ЖК «Setl Ривьера»? • Первая береговая линия Невы. 5 км до центра Петербурга • «Активити парк» - пространство для занятий спортом и отдыха. «Ривьера парк» с променадом и панорамной ротондой • Масштабные дворы 10 000 кв.м. с авторским ландшафтным дизайном • Двухуровневые единые входные группы • Видовые квартиры с террасами, каминами и саунами



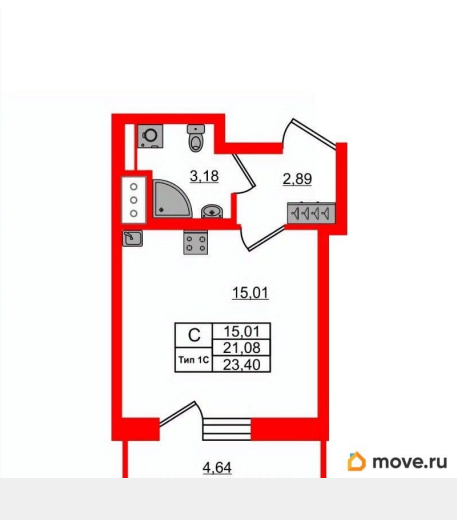


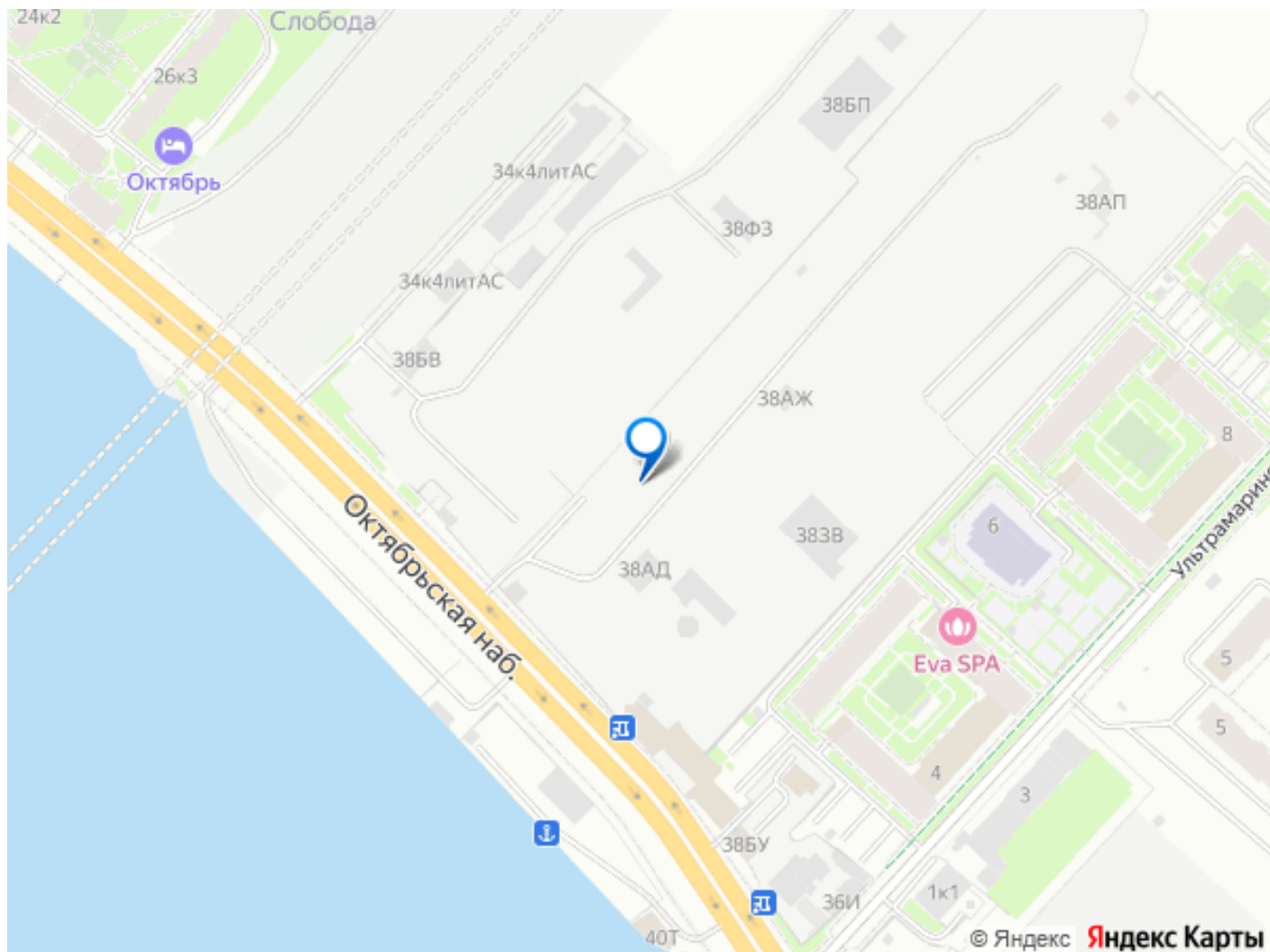
**Питербургская
Недвижимость**



Студия, 21.08м²

- Кол-во комнат: 1
- Этаж: 3 из 12
- Общая площадь: 21.08м²
- Жилая площадь: 15.01м²





Move.ru - вся недвижимость России