

Создано: 21.01.2026 в 19:36

Обновлено: 10.02.2026 в 10:42

**Санкт-Петербург, Октябрьская  
набережная, Корпус 1.1**

**8 550 099 ₽**

Санкт-Петербург, Октябрьская набережная, Корпус 1.1

Округ

[СПб, Невский район](#)

## Квартира

Высота потолков

2.77 м

Жилая площадь

15 м<sup>2</sup>

Общая площадь

21.15 м<sup>2</sup>

Этаж

12/12

## Детали объекта

Тип сделки

Продам

Раздел

[Квартиры](#)

Тип балкона

лоджия

Ремонт

с отделкой

Квартира в новостройке

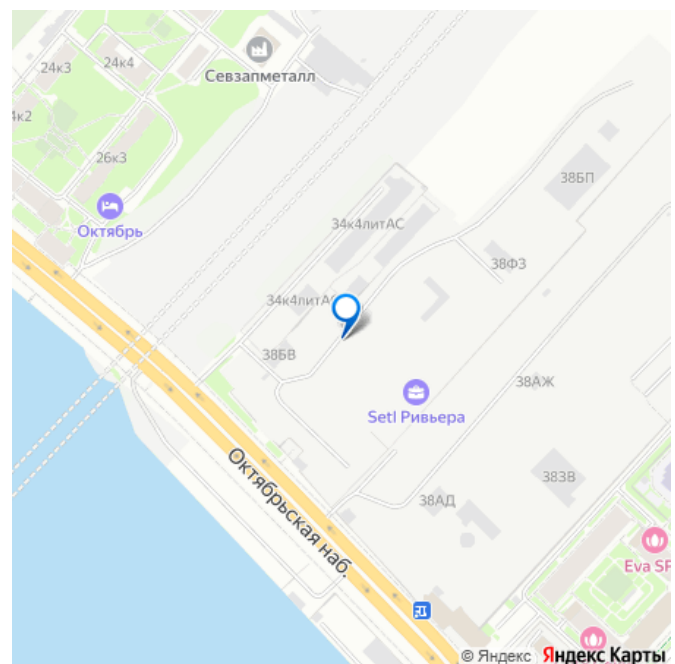
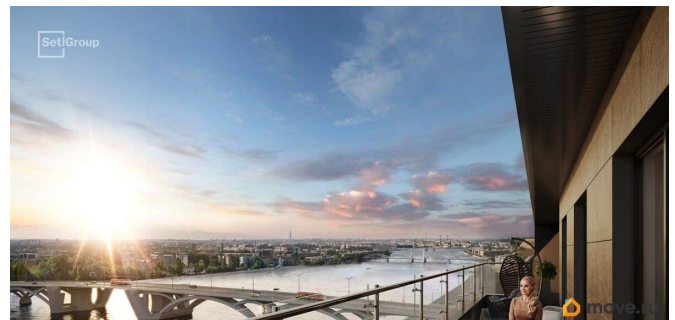
да

Год сдачи

<https://spb.move.ru/objects/9288201771>

**Петербургская Недвижимость,  
Петербургская Недвижимость  
79675650457**

для заметок



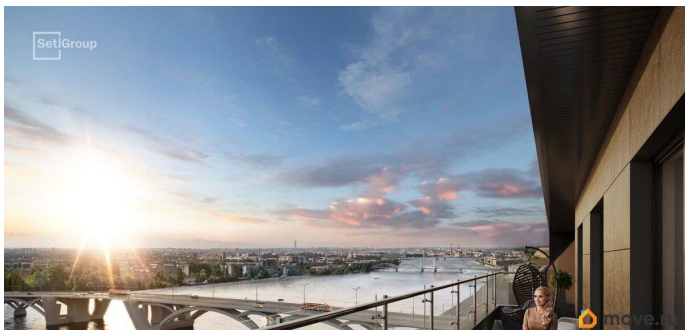
Покупка в ипотеку

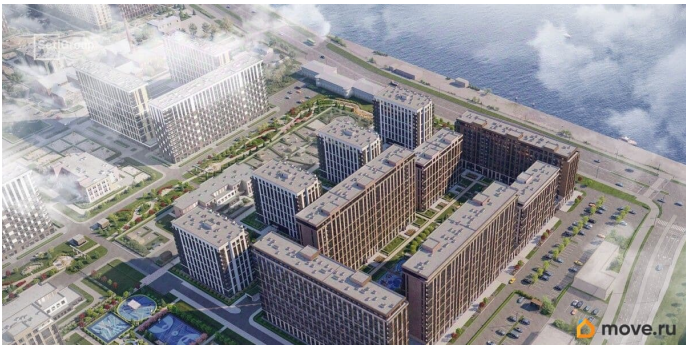
да

возможна ипотека, лифт


## Описание

Продается уютная студия от застройщика в жилом комплексе «Setl Ривьера» в активно развивающемся Невском районе. До метро можно добраться на транспорте всего за 10 минут. Удобная, классическая, функциональная европланировка, вместительная прихожая 3.02 м?. Общая площадь студии - 21.15 м?, жилая 15 м?, высота потолка 3.04 м. Квартира продается с отделкой «Норд Лайн серый плюс». Что особенного в ЖК «Setl Ривьера»? • Первая береговая линия Невы. 5 км до центра Петербурга • «Активити парк» - пространство для занятий спортом и отдыха. «Ривьера парк» с променадом и панорамной ротондой • Масштабные дворы 10 000 кв.м. с авторским ландшафтным дизайном • Двухуровневые единые входные группы • Видовые квартиры с террасами, каминами и саунами



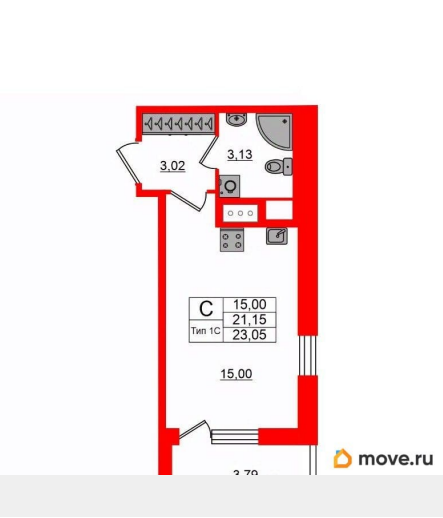


**Питербургская  
Недвижимость**

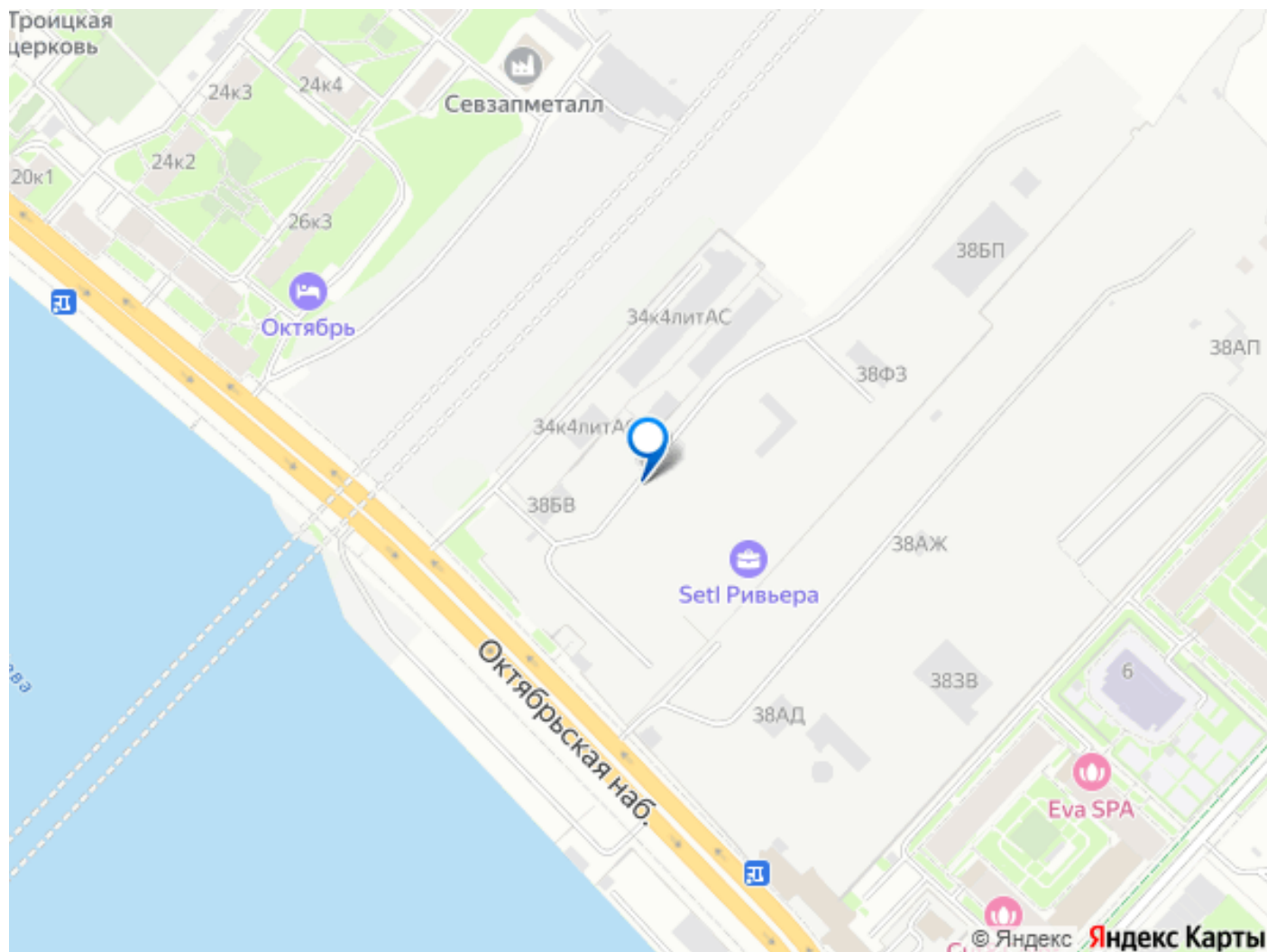


**Студия, 21.15м<sup>2</sup>**

- Кол-во комнат **1**
- Этаж **12 из 12**
- Общая площадь **21.15м<sup>2</sup>**
- Жилая площадь **15м<sup>2</sup>**







Move.ru - вся недвижимость России