

**Санкт-Петербург, проспект**

**Крузенштерна, 4**

**7 990 000 ₺**

Санкт-Петербург, проспект Крузенштерна, 4

Округ

[СПБ, Василеостровский район](#)

для заметок

### Квартира

Высота потолков

2.72 м

Жилая площадь

15 м<sup>2</sup>

Площадь кухни

6 м<sup>2</sup>

Общая площадь

21.1 м<sup>2</sup>

Этаж

7/15



### Детали объекта

Тип сделки

Продам

Раздел

[Квартиры](#)

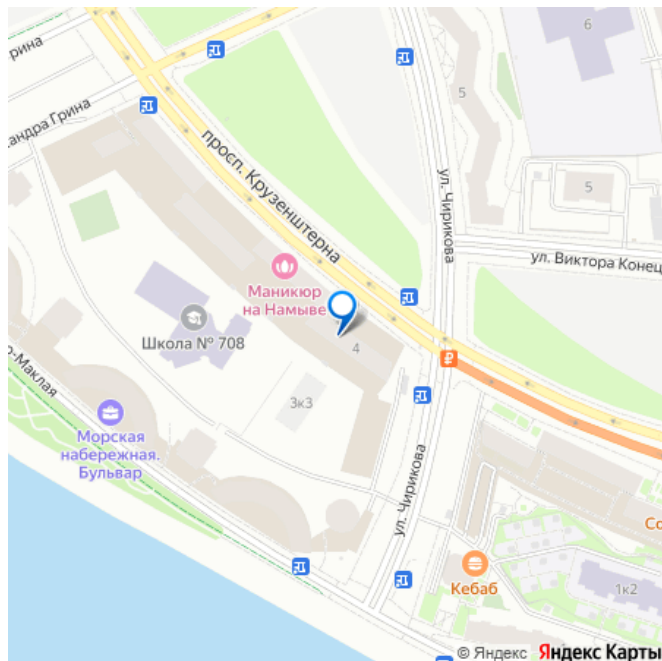
Тип санузла

совмещенный

Ремонт

евро

Квартира в новостройке



да

Год сдачи

3 квартал 2024 г.

Покупка в ипотеку

да

возможна ипотека, лифт, парковка

## Описание

Специальное предложение 7.990.000 до 1 мая! Стильная студия в доме бизнес-класса у Финского залива. ЖК Морская набережная. Панорамные виды, свежий воздух и закрытая территория в 100 метрах от моря. А внутри — квартира, которая уже ждет своего хозяина.

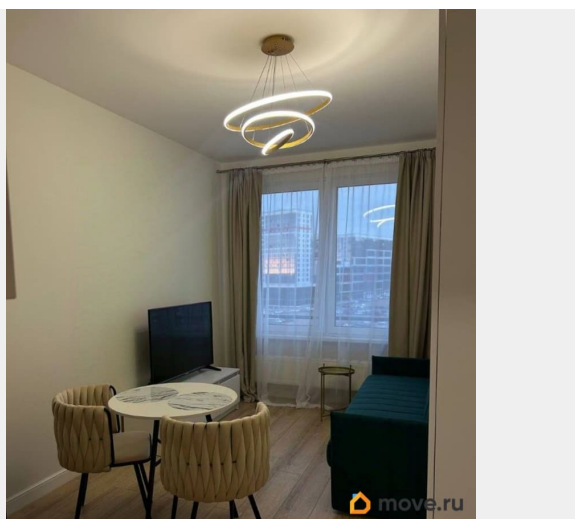
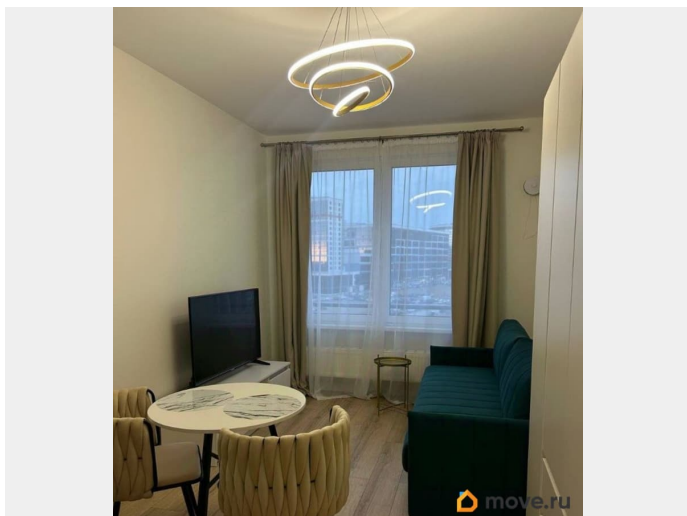
1. Для жизни. Переезд из панельки в современный монолит, где уют начинается уже с дизайнерской входной группы.

Чистота, безопасность и никаких устаревших коммуникаций. 2. Как инвестиция. Для тех, кто смотрит в будущее. Намыв — самая быстроразвивающаяся территория города.

Пока другие сомневаются, инвесторы фиксируют здесь высокую ликвидность и ставку аренды. Но главное — ремонт и комплектация! Здесь продумано всё для жизни или сдачи в аренду с премиальной доходностью. Вы просто заходите с чемоданом. Удобный диван с полноценным спальным местом 150x192 см, вместительный шкаф для вашего гардероба, телевизор с большим экраном для вечерних киносеансов и стильная люстра с 4 режимами света — под любое настроение. Полноценный кухонный гарнитур, в который встроена бесшумная посудомоечная машина (прощай, вечная мойка!), духовой шкаф, индукционная плита, мощная вытяжка, СВЧ, холодильник. Для гурманов: кофемашина, чайник, блендер и

даже система фильтрации питьевой воды. И это не всё. Набор посуды — кастрюли, сковородки и вся необходимая кухонная утварь уже на своих местах. Санузел в стильном исполнении, стиральная машина с функцией сушки (никаких сохнувших полотенец на стульях!), теплый пол для комфорта, удобная душевая кабина, гладильная доска и утюг. Почему вам стоит купить эту квартиру ? Для ваших детей. Если это подарок сыну или дочери — они скажут вам огромное спасибо. Это не просто «угол» в чужом городе, а готовое, уютное и безопасное гнездо в самом перспективном районе Санкт-Петербурга. Студия, где всё работает, ничего не нужно докупать, а из окна — залив. Для вашего капитала. Ваши деньги не просто сохранятся, они приумножатся. Намыв Васильевского острова — это территория с гарантированным ростом цен. В ближайшие годы , когда здесь заработает школа Газпрома и штаб-квартира Сбера, вы будете вспоминать сегодняшнюю цену с улыбкой. Для вашего статуса. Ваши коллеги будут завидовать. Завидовать локации ( центр, Васька, своя набережная), уровню дома (бизнес-класс) и тому, как вы умеете выбирать трендовые активы. Это не просто квадратные метры, это знак того, что вы разбираетесь в качестве жизни. Пока на вторичке предлагают уставшие варианты, а конкуренты — голые стены, мы предлагаем готовый бизнес-класс с качественным наполнением. Экономия времени, нервов и денег на переезде — колоссальная. Что имеем по факту уже сейчас: Новые дороги, свой съезд на ЗСД. В шаговой доступности новая поликлиника (наб. Миклухо-Маклая, 1) на 800 человек — первая за 50 лет на ВО! Закрытая территория, свои прогулочные набережные, детские и спортивные

площадки. Всё это формирует высокий спрос на аренду от сотрудников строящегося делового кластера. Ставка аренды будет выше, чем в среднем по городу.



Санкт-Петербург, пр-т Круженштерна, 4

21.1 м<sup>2</sup>

move.ru

АА100

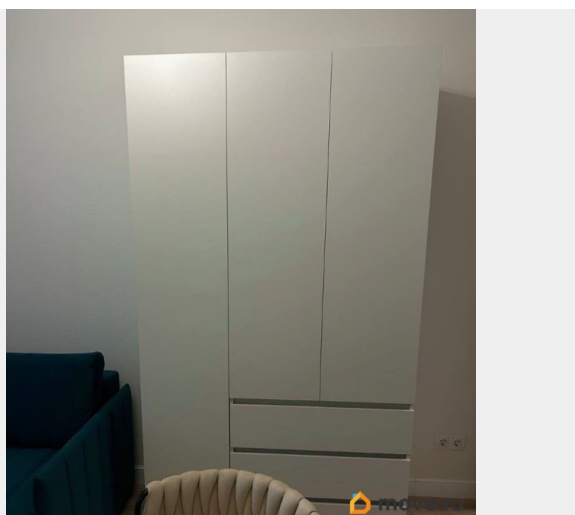
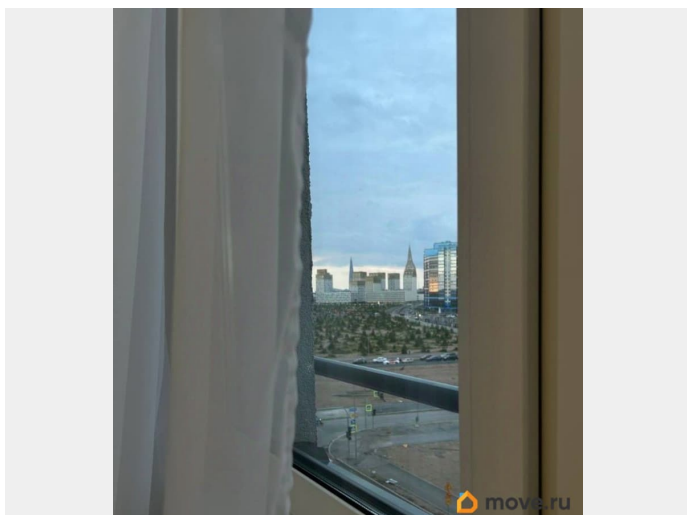
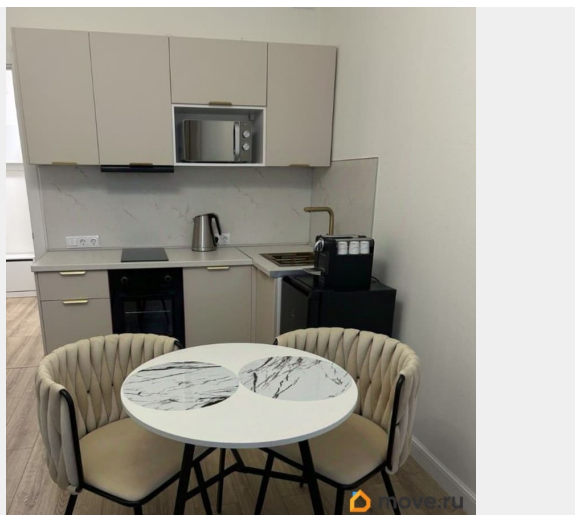
№ 8 5008

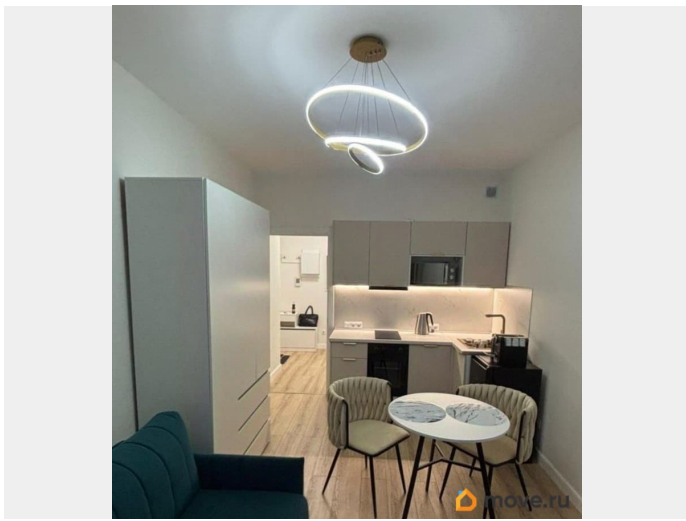
№ 8 703

move.ru

Приморская  
Область  
площадь

This block contains a floor plan diagram with dimensions 9.64, 5.03, and 3.40. It also includes a map of the location in Saint-Petersburg, Primorsky Krai, and QR codes for more information. The total area is 21.1 m². Logos for 'АА100' and 'move.ru' are present.





Move.ru - вся недвижимость России