

🕒 Создано: 16.04.2026 в 17:10

🔄 Обновлено: 18.04.2026 в 12:40

**Санкт-Петербург, Большой Смоленский  
проспект, Дом 4**

**9 600 034 ₽**

Санкт-Петербург, Большой Смоленский проспект, Дом 4

Округ

[СПБ, Невский район](#)

Улица

[проспект Большой Смоленский](#)

## Квартира

Высота потолков

2.77 м

Жилая площадь

15.1 м<sup>2</sup>

Общая площадь

21.27 м<sup>2</sup>

Этаж

3/11

## Детали объекта

Тип сделки

Продам

Раздел

[Квартиры](#)

Тип балкона

балкон

Тип санузла

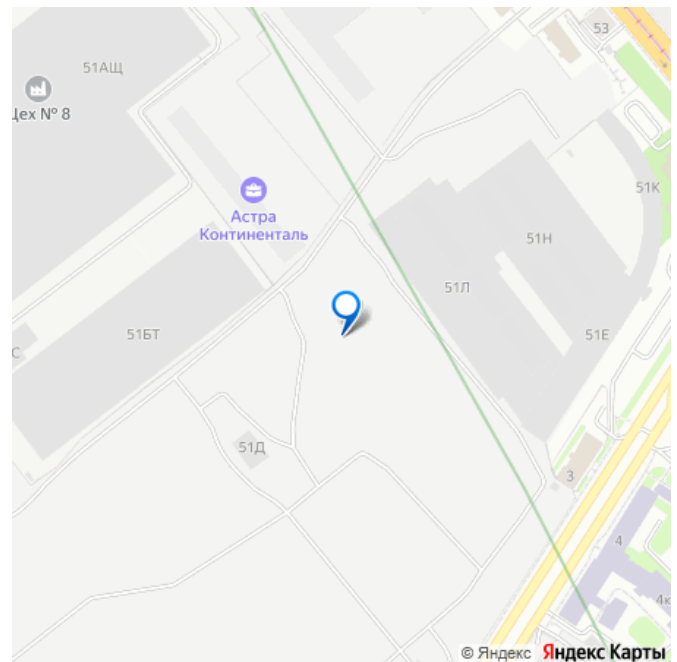
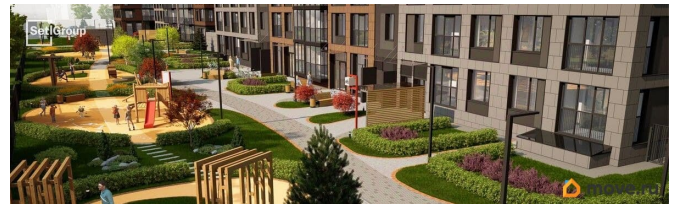
совмещенный

Ремонт

<https://spb.move.ru/objects/9293642432>

**Петербургская Недвижимость,  
Петербургская Недвижимость  
79861286037**

для заметок



с отделкой

---

Квартира в новостройке

да

---

Год сдачи

2 квартал 2028 г.

---

Покупка в ипотеку

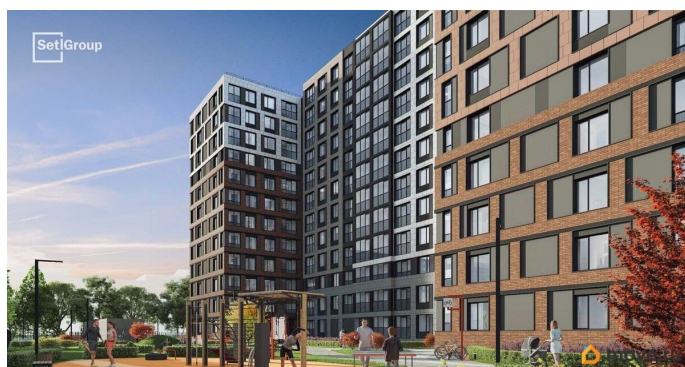
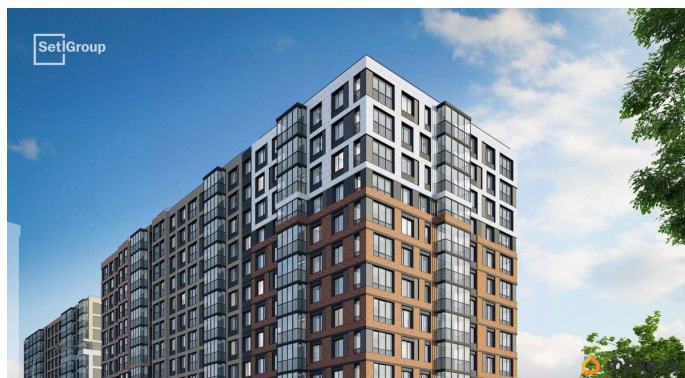
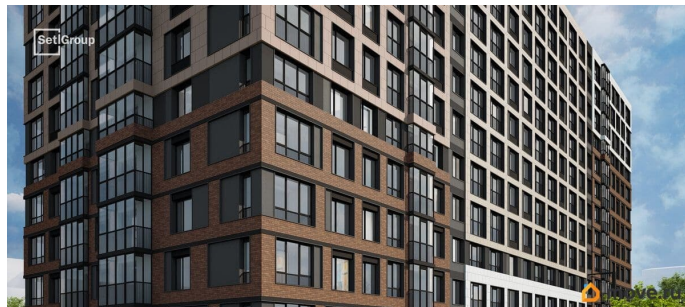
да

---

возможна ипотека, лифт, парковка

## Описание

Продается уютная студия от застройщика в жилом комплексе «Астра Континенталь» в активно развивающемся Невском районе. До метро можно добраться пешком всего за 5 минут. Удобная, классическая, функциональная европланировка, вместительная прихожая 3.01 м?. Общая площадь студии - 21.27 м?, жилая 15.1 м?, высота потолка 2.77 м. Квартира продается с отделкой «Норд Лайн светлый плюс». Что особенного в ЖК «Астра Континенталь»? • Уникальная локация 400 метров до метро, 300 метров до благоустроенной набережной • Самодостаточный квартал со всей инфраструктурой в 3-х км от центра • Впечатляющий объем благоустройства: 30 000 кв. метров рекреационных зон с променадом и гейзерными фонтанами • Масштабный парк «Город Спорта»

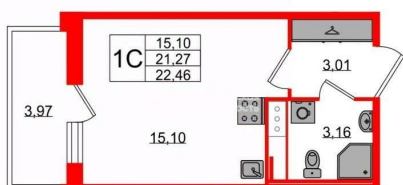


**П** Петербургская  
Недвижимость

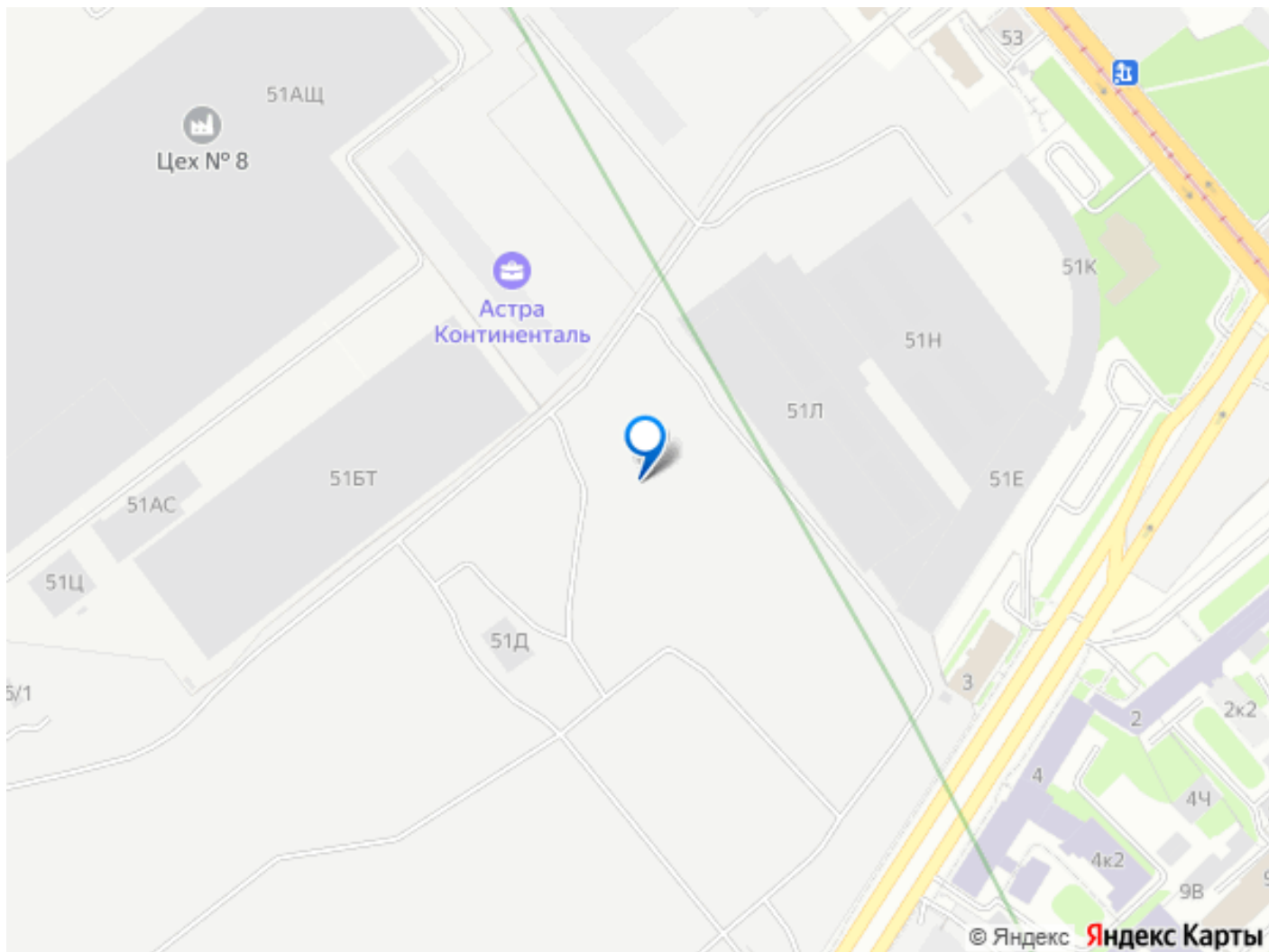


**Студия, 21.27м<sup>2</sup>**

- 🏠 Кол-во комнат 1
- 🏢 Этаж 3 из 11
- 📏 Общая площадь 21.27м<sup>2</sup>
- 🏠 Жилая площадь 15.1м<sup>2</sup>



**move.ru**



Move.ru - вся недвижимость России