

Создано: 23.02.2024 в 17:28

Обновлено: 28.01.2026 в 20:01

Санкт-Петербург, Лиговский проспект, 65

**6 490 000 ₽**

Санкт-Петербург, Лиговский проспект, 65

Округ

[СПБ, Центральный район](#)

Улица

[Лиговский переулок](#)

## Квартира

Высота потолков

3.33 м

Жилая площадь

19.2 м<sup>2</sup>

Общая площадь

21.2 м<sup>2</sup>

Этаж

2/7

## Детали объекта

Тип сделки

Продам

Раздел

[Квартиры](#)

Тип санузла

совмещенный

Вид из окна

во двор

Ремонт

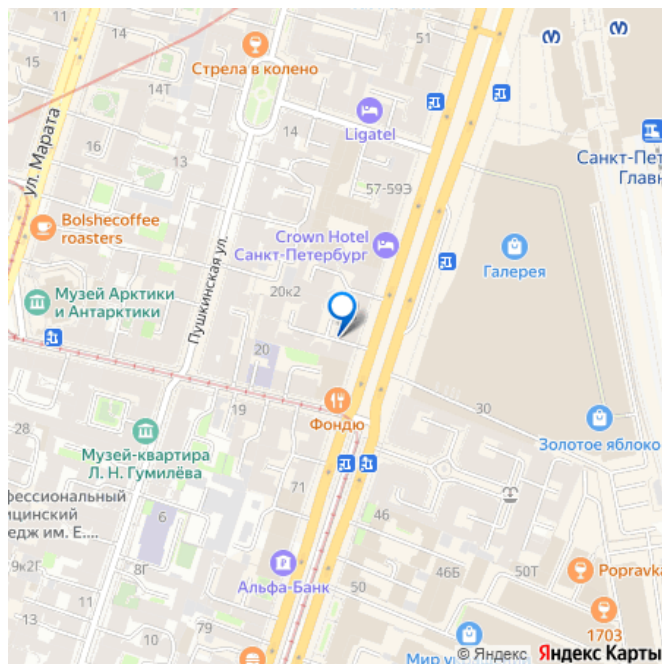
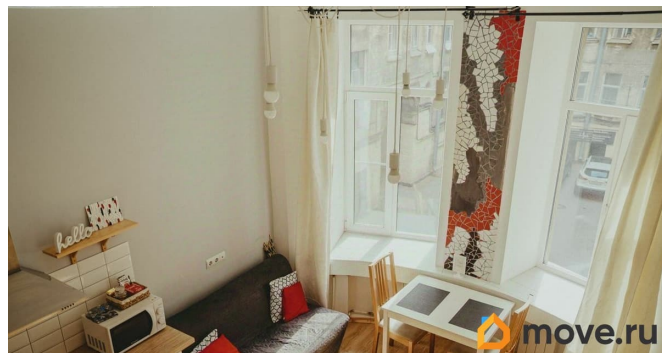
евро

<https://spb.move.ru/objects/9284328518>

**Сергей Павлов, Агентство Сергея Павлова**

**79818862339**

для заметок



## Описание

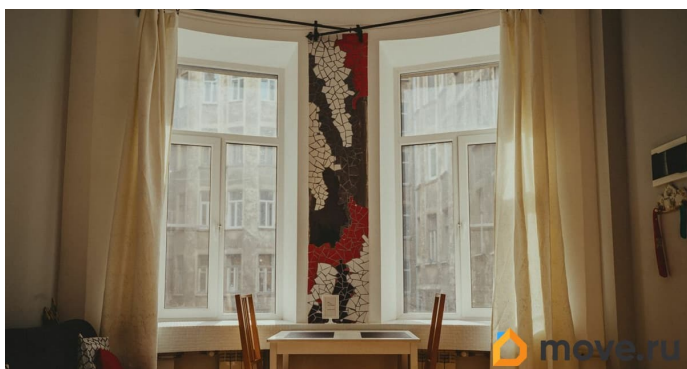
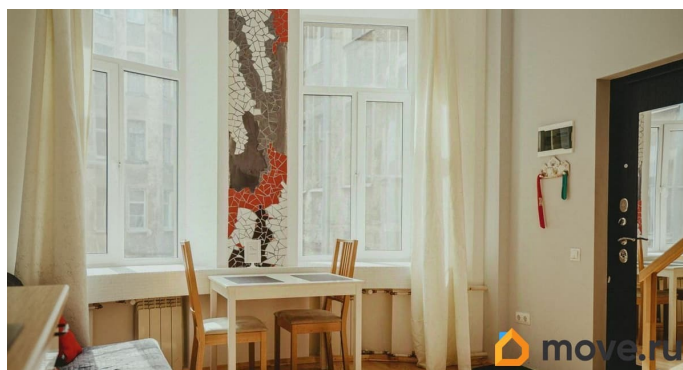
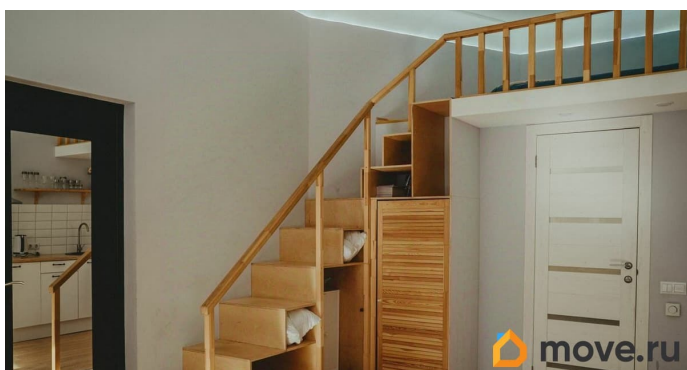
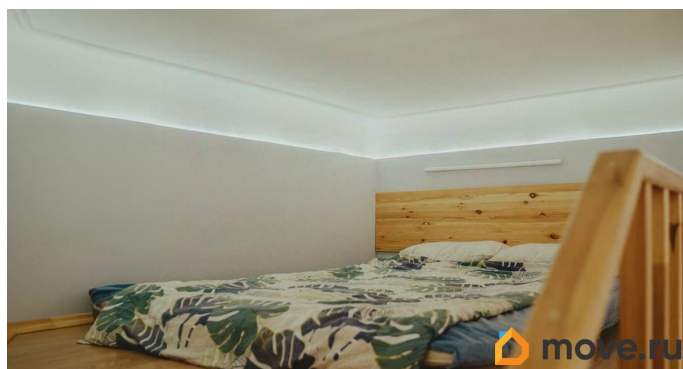
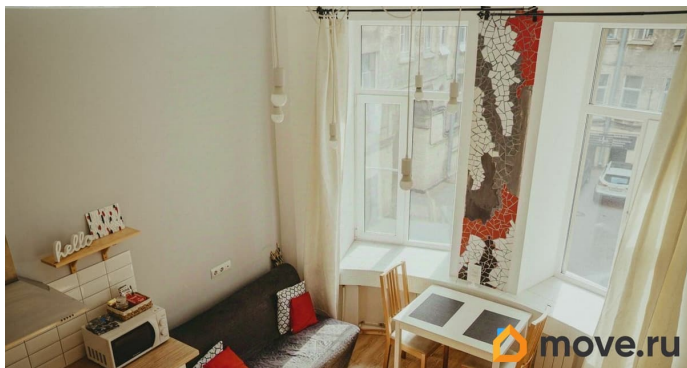
Предлагаем Вашему вниманию стильную студию с полной обстановкой в пятикомнатной квартире в историческом здании в центре Санкт-Петербурга в пешей доступности от двух станций метро

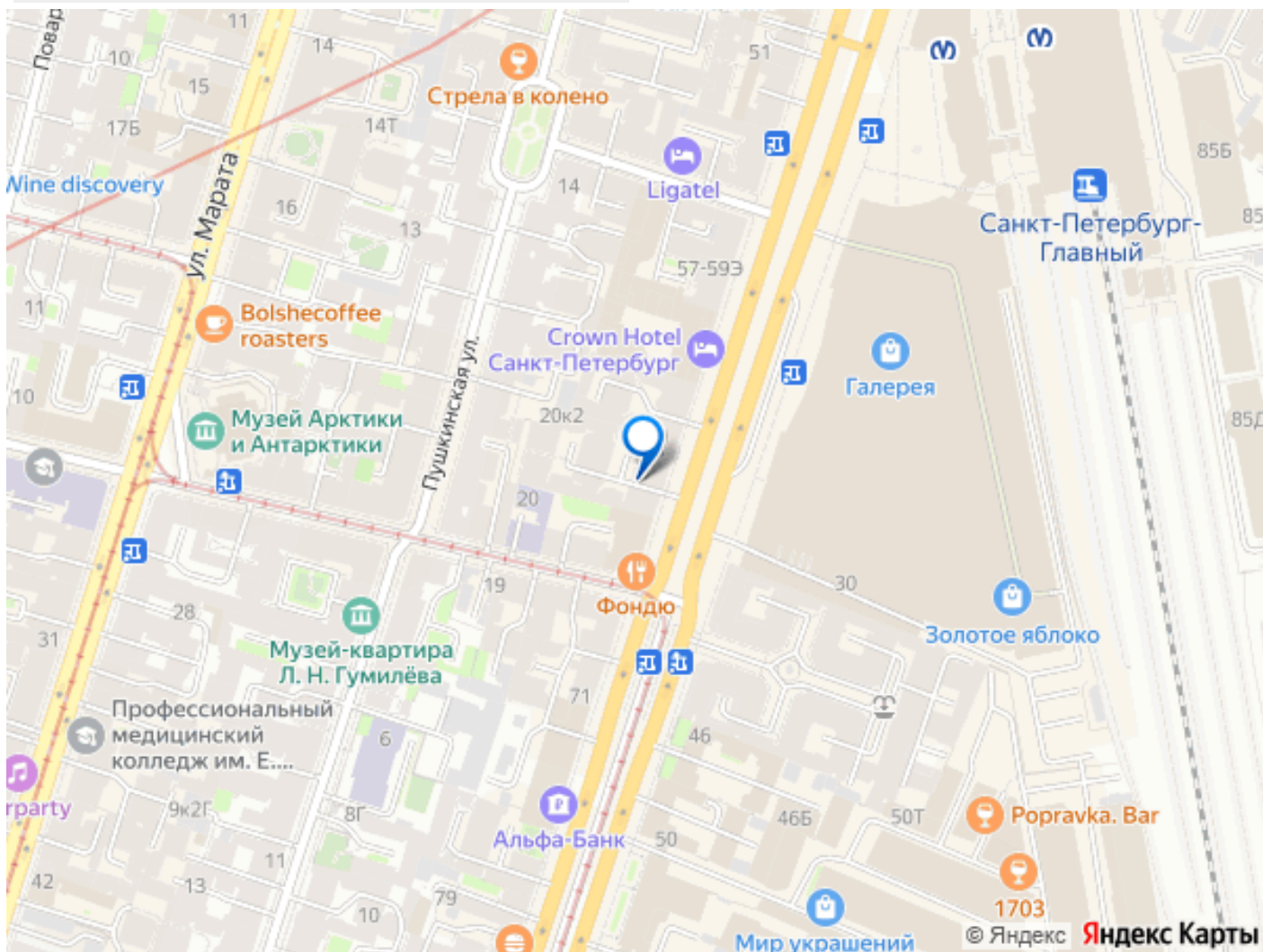
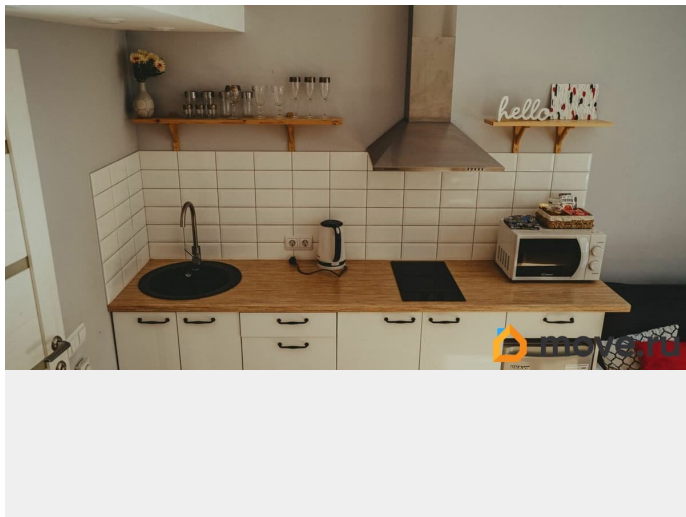
**ЮРИДИЧЕСКИЕ АСПЕКТЫ:** - Доля в праве. Студия создана в границах комнаты, без нарушений - Один совершеннолетний собственник - Полная стоимость в договоре - Прямая продажа - Без обременений - Маткапитал не использовался

**ДОМ И ИНФРАСТРУКТУРА:** - Построен в 1912 году в стиле модерн - Седьмой этаж был надстроен в годы после Великой Отечественной войны - Балкон пятого этажа украшен редко встречающимися в Петербурге скульптурными изображениями лебедей - Ремонт внутридомовых инженер. систем горячего водоснабжения был осуществлен в 2015 году - Ремонт внутридомовых инженер. систем холодного водоснабжения был осуществлен в 2018 году - Ремонт систем водоотведения был осуществлен в 2020 году - Ремонт фасада был осуществлен в 2023 году - В пешей доступности: Московский вокзал, ТРЦ Галерея, гостиница Октябрьская, БКЗ Отябрьский, Музей Ф.М. Достоевского, Музей-квартира Гумилёва, Музей Арктики и Анатрктики, множество ресторанов, банки, высшие учебные заведения - Прямая транспортная доступность до всех крупных культурных объектов Санкт-Петербурга: Зимний дворец, Адмиралтейство, стрелка Васильевского острова, Казанский собор и тд.

**СТУДИЯ И КВАРТИРА:** - Современный ремонт - В подарок покупателю остается вся обстановка - Комната украшена двухоконным

эркером - Спальное место устроено на втором этаже - Собственный совмещенный санузел -  
Окна обращены во двор - Высота потолков 3,33 м - В квартире два входа ТРАНСПОРТНАЯ  
ДОСТУПНОСТЬ: - станция метро Площадь Восстания - 3 минуты пешком - станция метро  
Владимирская - 5 минут пешком





Move.ru - вся недвижимость России