

🕒 Создано: 13.02.2026 в 09:39

🔄 Обновлено: 07.04.2026 в 12:55

Агент

79811467838

**Санкт-Петербург, бульвар Александра
Грина, 1**

5 800 000 ₺

Санкт-Петербург, бульвар Александра Грина, 1

Округ

[СПБ, Василеостровский район](#)

Квартира

Высота потолков

2.7 м

Общая площадь

21.2 м²

Этаж

12/19

Детали объекта

Тип сделки

Продам

Раздел

[Квартиры](#)

Тип балкона

балкон

Тип санузла

совмещенный

Ремонт

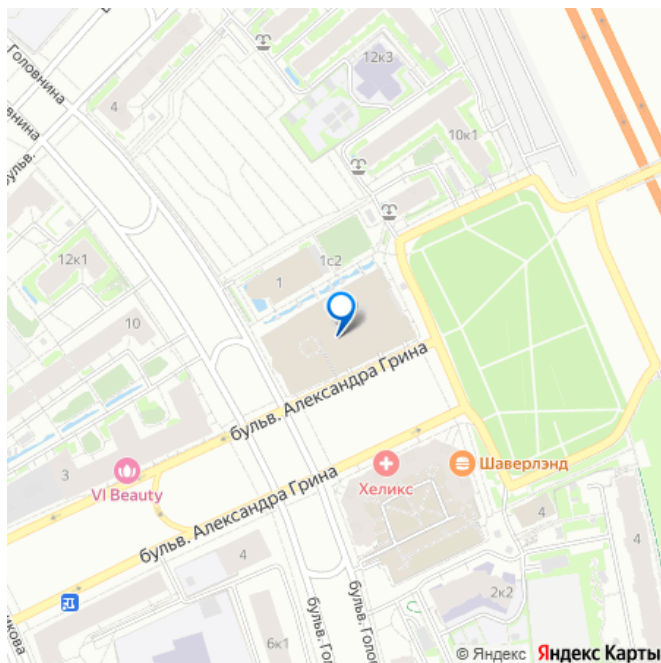
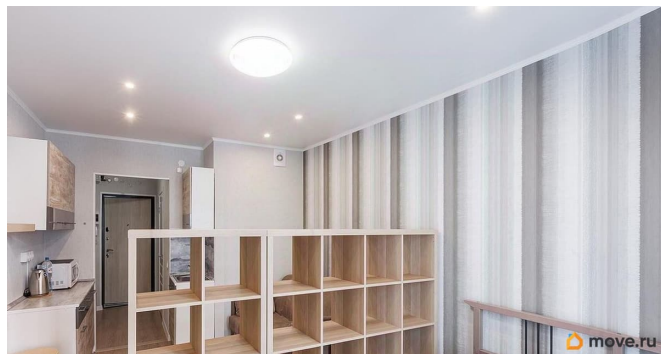
косметический

Квартира в новостройке

да

Покупка в ипотеку

для заметок



возможна ипотека, лифт, парковка

Описание

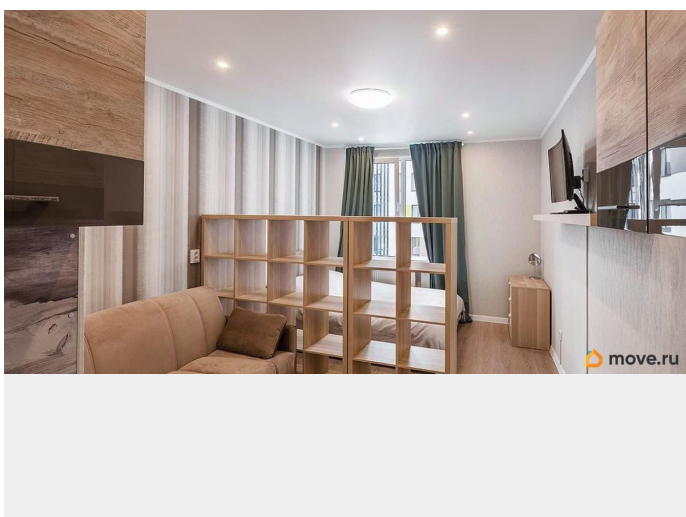
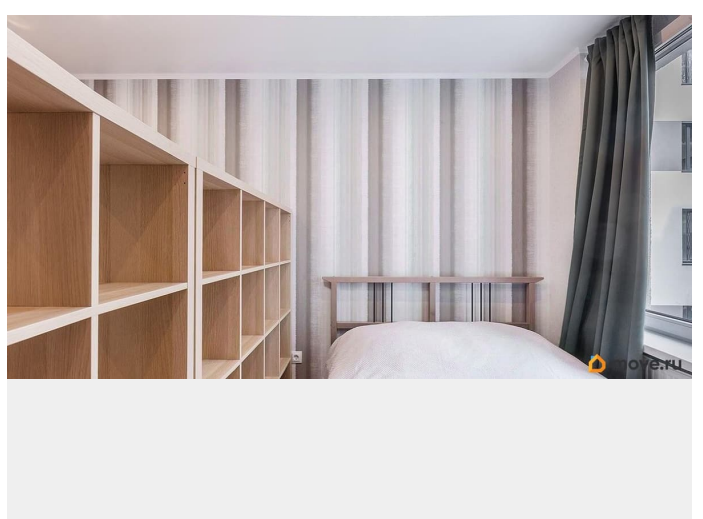
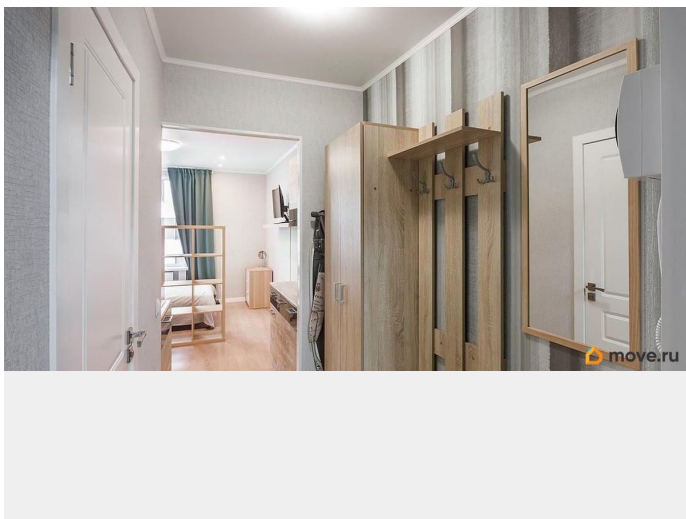
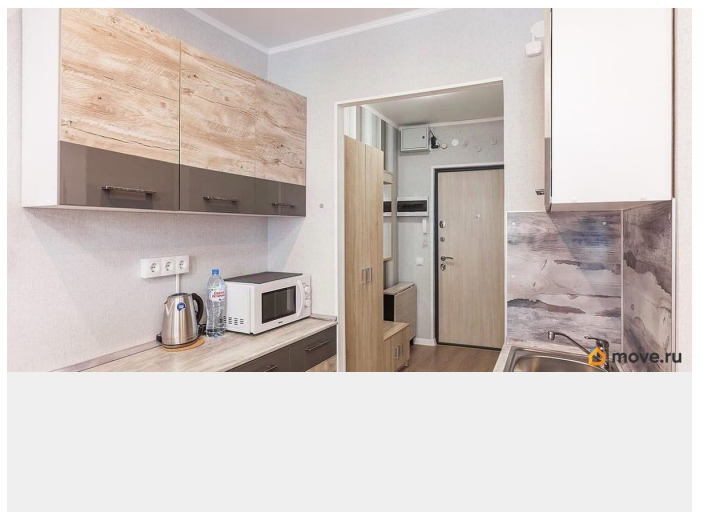
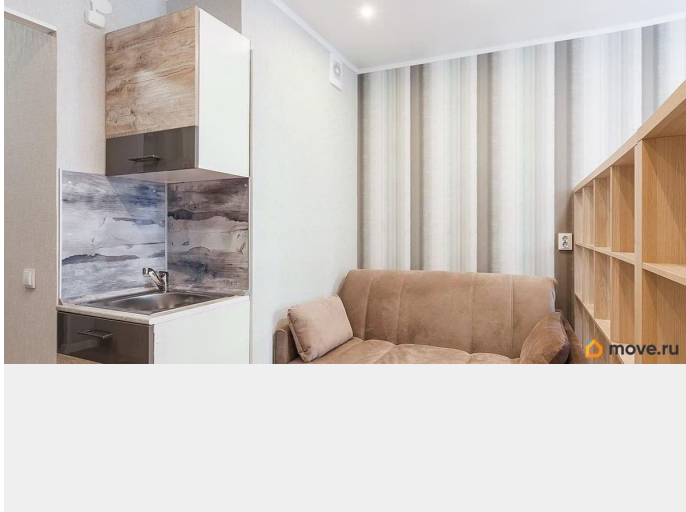
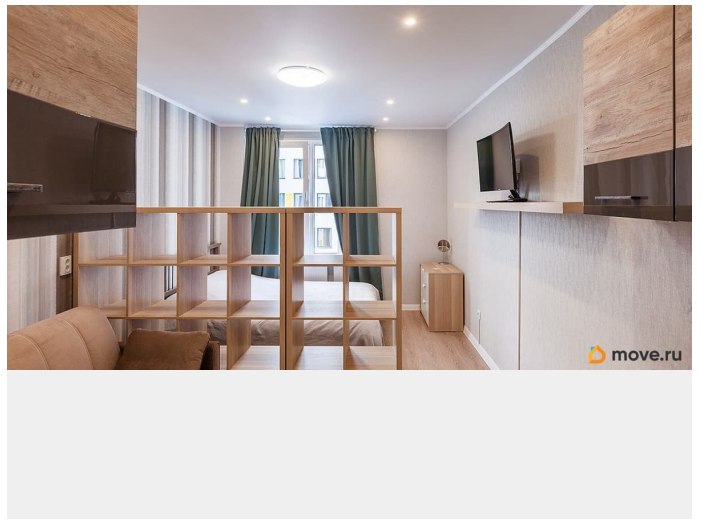
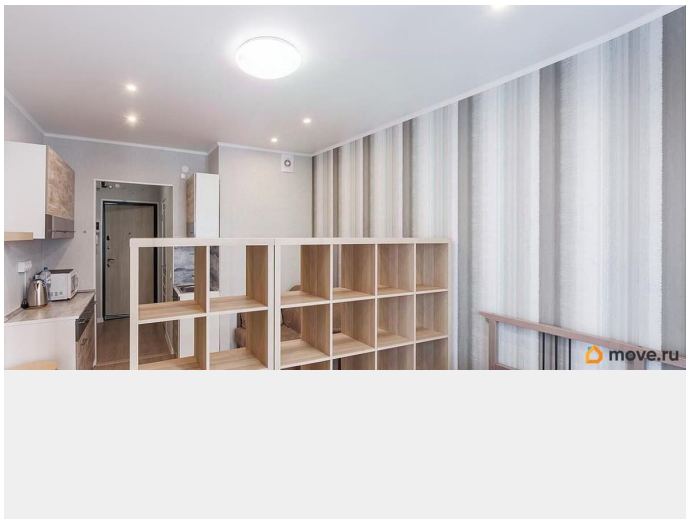
В прямой продаже студия, площадью 21,2 кв.м. в ЖК Я Романтик, Cruise Apart. Квартира тёплая и светлая, полностью оборудована мебелью и бытовой техникой (всё остается новому владельцу), выполнено зонирование. Совмещенный сан.уз.

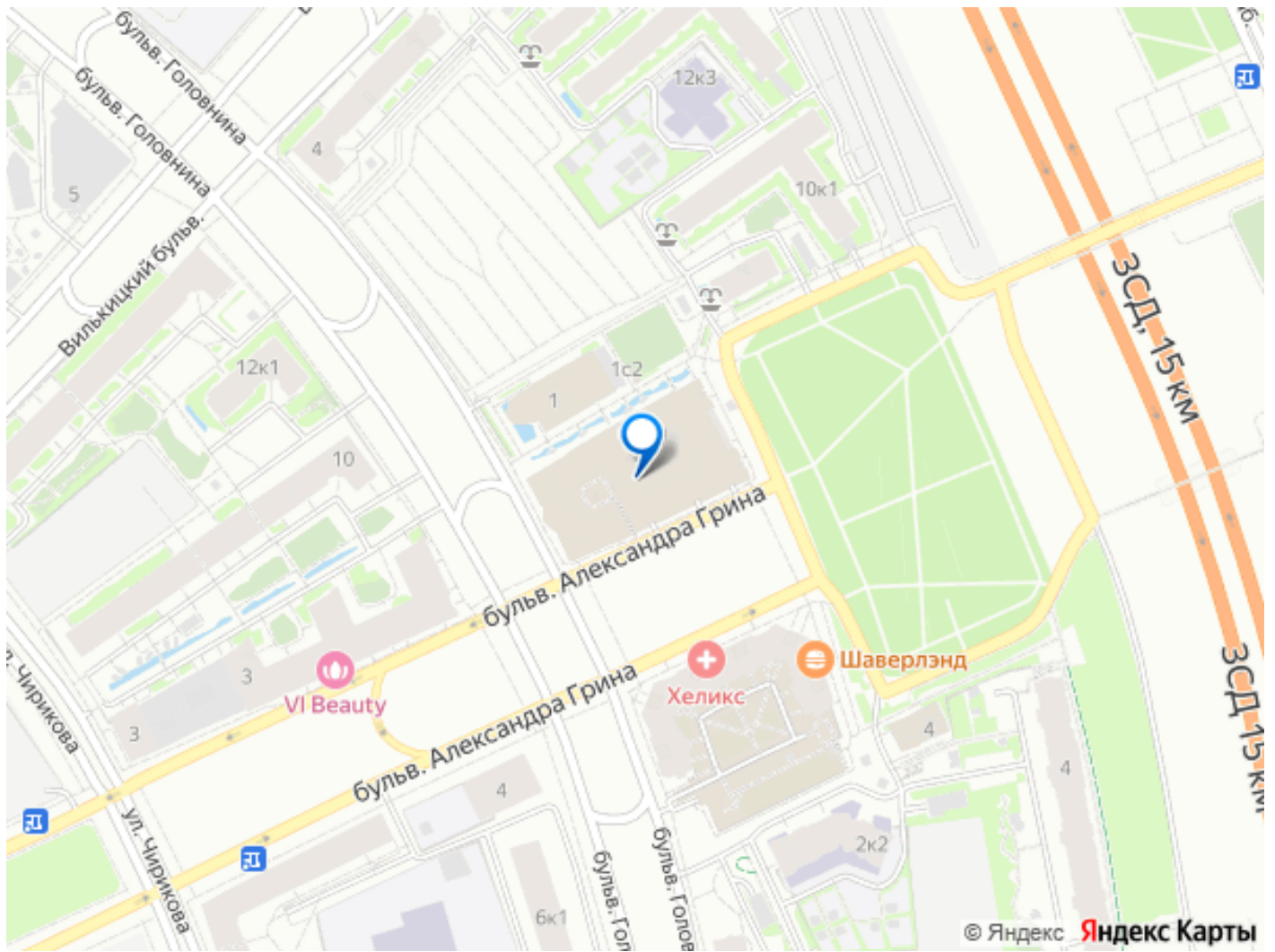
Монолитный дом, 2017 г.п., студия находится на 12 эт/из 19. В доме множество лифтов, в т.ч. несколько панорамных. ЖК Я Романтик, Cruise Apart — это современный жилой комплекс, с закрытой охраняемой территорией, есть видеонаблюдение, встроенный многоуровневый паркинг, сетевые магазины / кафе/ рестораны/салоны красоты/ кондитерские и пекарни/ школы и детские сады в шаговой доступности.

Квартира подойдет как для личного проживания, так и для сдачи в аренду, в т.ч. и посуточную (высокий спрос на аренду в данной локации сохраняется круглый год).

Также можно использовать как коммерческое помещение либо офис. Локация: *Залив- 5 минут пешком, рядом Морской порт. *Выезд ЗСД- 3 минуты на машине. *Автобусная остановка (автобусное и троллейбусное движение, а также линии маршрутных такси) всё в непосредственной близости. В шаговой доступности (25 мин. пешком) ст.м.

Приморская. В проекте открытие двух новых ст.МЕТРО: Морской фасад и Шкиперская (Гавань). Один взрослый собственник. Без обременений, полная стоимость в договоре.





Move.ru - вся недвижимость России