

Создано: 17.02.2026 в 13:19

Обновлено: 17.02.2026 в 12:36

**Санкт-Петербург, Октябрьская  
набережная, Корпус 1.1**

**7 500 076 ₽**

Санкт-Петербург, Октябрьская набережная, Корпус 1.1

Округ

[СПБ, Невский район](#)

## Квартира

Жилая площадь

15.1 м<sup>2</sup>

Общая площадь

21.31 м<sup>2</sup>

Этаж

3/12

## Детали объекта

Тип сделки

Продам

Раздел

[Квартиры](#)

Тип балкона

лоджия

Квартира в новостройке

да

Год сдачи

1 квартал 2028 г.

Покупка в ипотеку

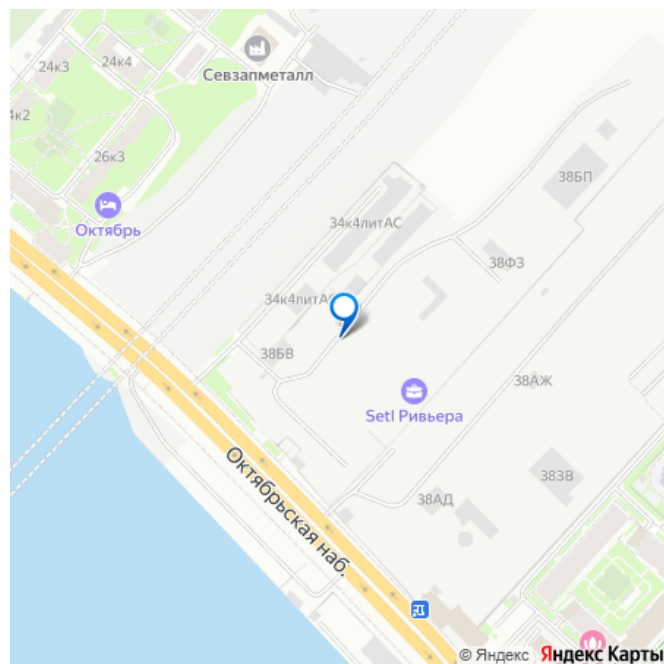
да

возможна ипотека, лифт

<https://spb.move.ru/objects/9290139556>

**Петербургская Недвижимость,  
Петербургская Недвижимость  
79675650457**

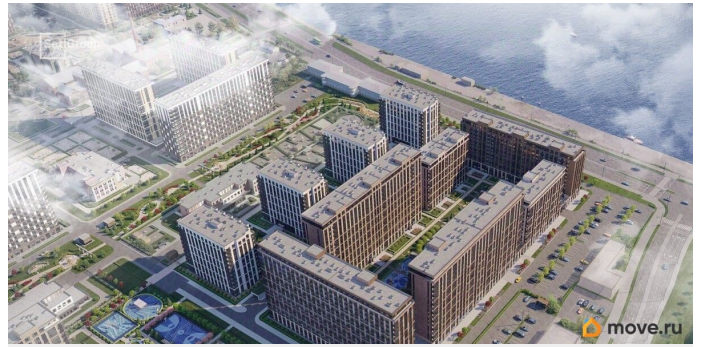
для заметок



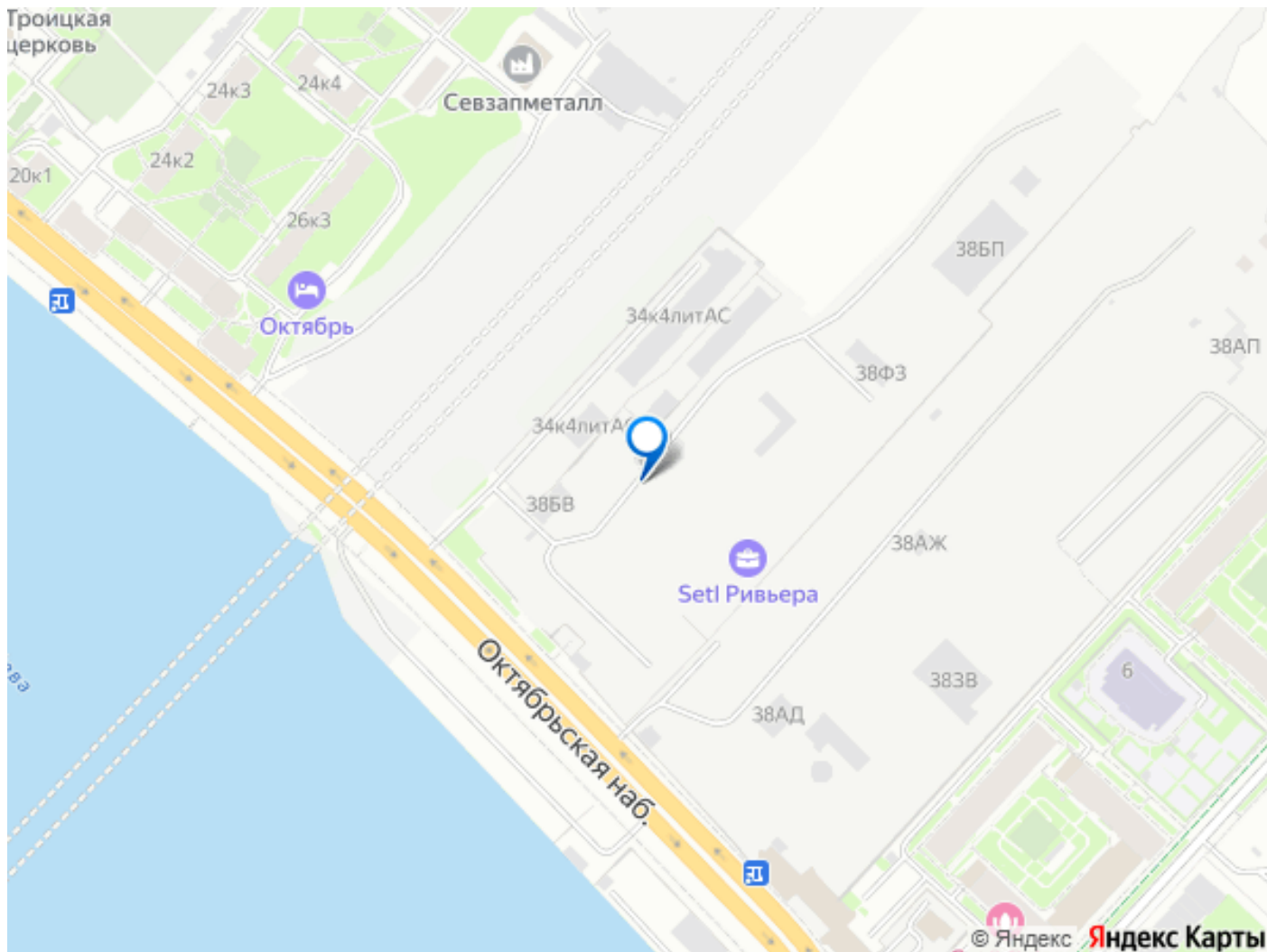
## Описание

Продается уютная студия от застройщика в жилом комплексе «Setl Ривьера» в активно развивающемся Невском районе. До метро можно добраться на транспорте всего за 10 минут. Удобная, классическая, функциональная европланировка, вместительная прихожая 3 м?. Общая площадь студии - 21.31 м?, жилая 15.06 м?, высота потолка 2.77 м. Квартира продается с отделкой «Норд Лайн светлый плюс». Что особенного в ЖК «Setl Ривьера»? • Первая береговая линия Невы. 5 км до центра Петербурга • «Активити парк» - пространство для занятий спортом и отдыха. «Ривьера парк» с променадом и панорамной ротондой • Масштабные дворы 10 000 кв.м. с авторским ландшафтным дизайном • Двухуровневые единые входные группы • Видовые квартиры с террасами, каминами и саунами









Move.ru - вся недвижимость России