

Создано: 11.12.2025 в 12:25

Обновлено: 11.12.2025 в 12:52

**Санкт-Петербург, Кожевенная линия,
1-3Р**

11 817 225 ₽

Санкт-Петербург, Кожевенная линия, 1-3Р

Округ

[СПБ, Василеостровский район](#)

Квартира

Высота потолков

2.72 м

Жилая площадь

14.7 м²

Общая площадь

21.35 м²

Этаж

1/8

Детали объекта

Тип сделки

Продам

Раздел

[Квартиры](#)

Тип балкона

лоджия

Ремонт

с отделкой

Квартира в новостройке

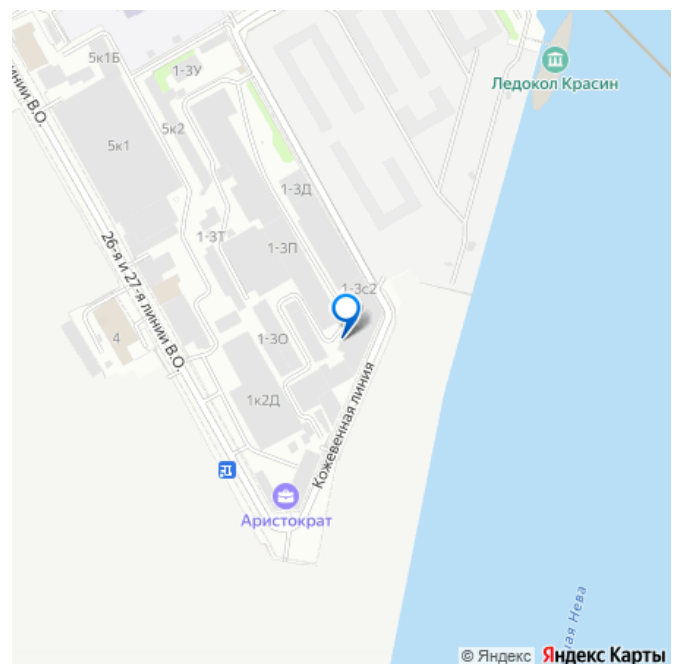
да

Год сдачи

<https://spb.move.ru/objects/9287309325>

**Петербургская Недвижимость,
Петербургская Недвижимость
79927013325**

для заметок



Покупка в ипотеку

да

возможна ипотека

Описание

Продается уютная студия от застройщика в жилом комплексе «Аристократ» в уютном Василеостровском районе. До метро можно добраться пешком всего за 10 минут.

Открытая терраса! Завтракайте или занимайтесь спортом на свежем воздухе!

Уникальная, функциональная европланировка, вместительная прихожая 3.03 м?. Общая площадь студии - 21.35 м?, жилая 14.74 м?, высота потолка 3.02 м.

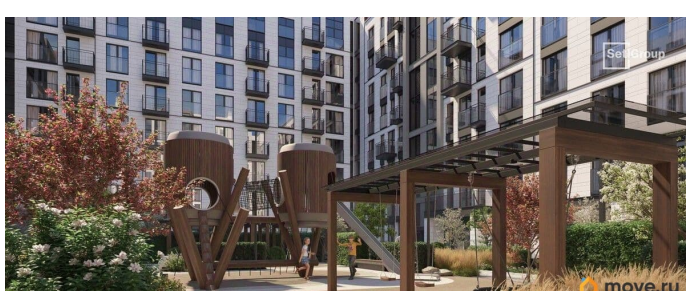
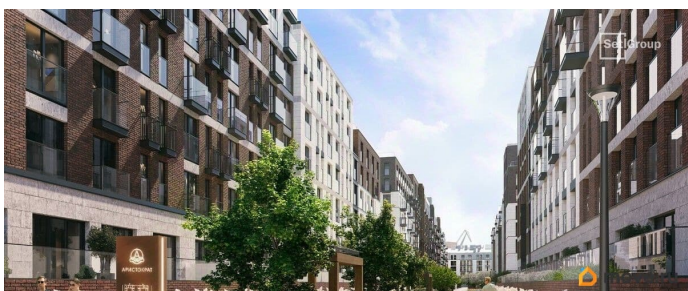
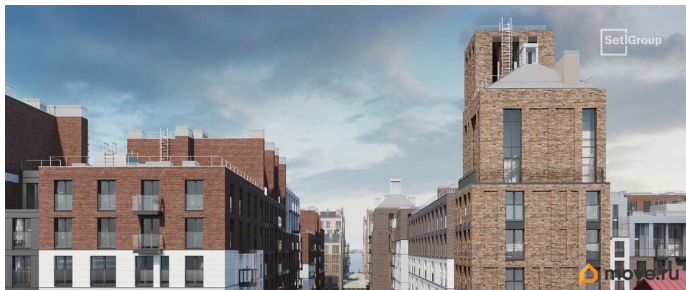
Квартира продается с отделкой «NORD LINE BUSINESS». Что особенного в ЖК

«Аристократ»? • Васильевский остров - историческая локация с современными культурными кластерами • Индивидуальный облик каждого корпуса в единой архитектурной концепции • 7 парадных лобби с потолками до 7-ми метров •


Цветущие сады, зеленые гостиные, фонтаны

• Клуб резидентов «Аристократ»: фитнес-клуб, коворкинг, гостиная с роялем, детский центр с кинотеатром • Технологичная среда на территории, в доме и в квартире •

Премиальная отделка квартир - Nord line business



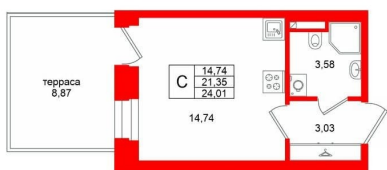
Питербургская Недвижимость

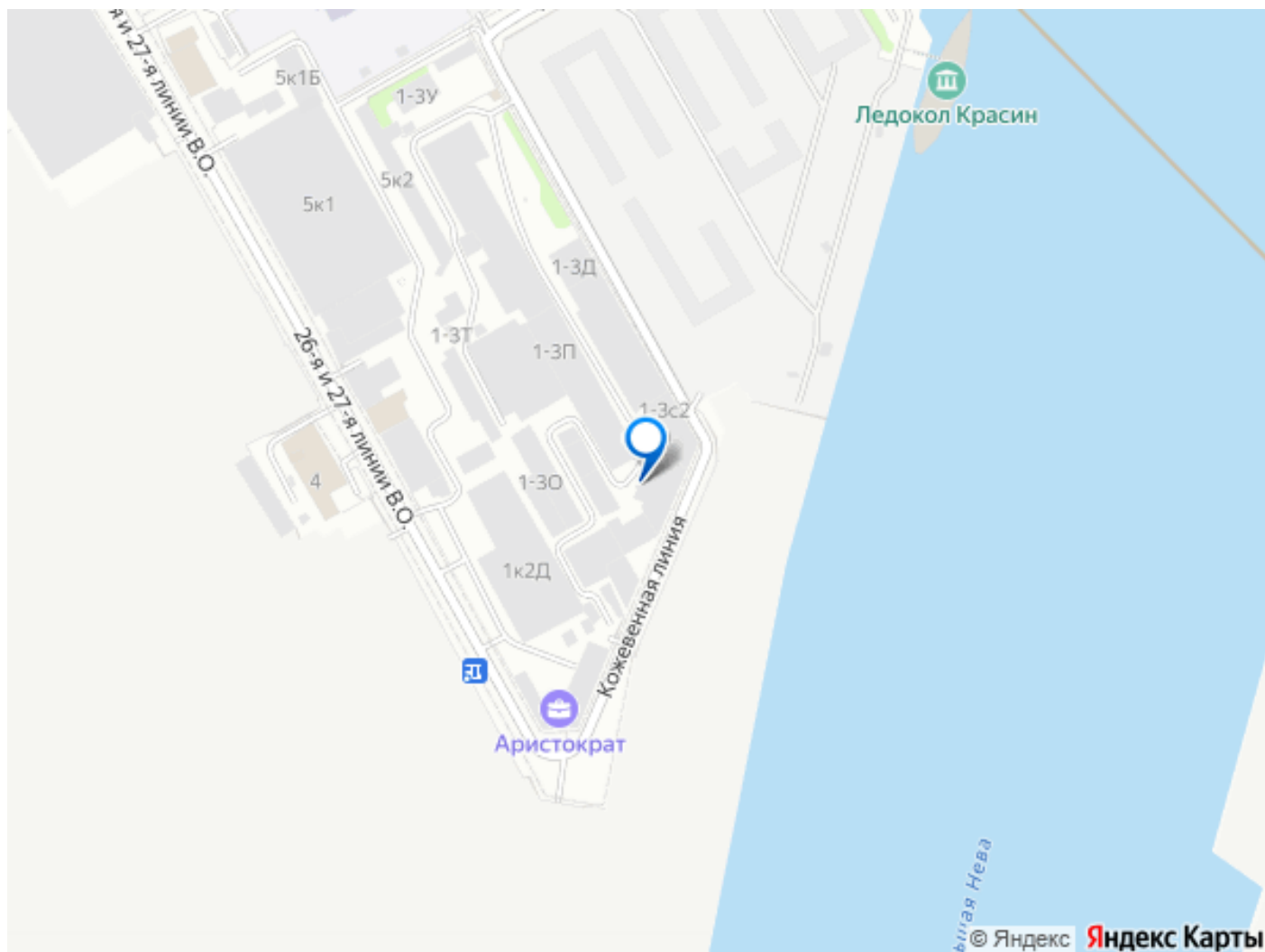


Студия, 21.35м²

- Кол-во комнат: 1
- Этаж: 1 из 8
- Общая площадь: 21.35м²
- Жилая площадь: 14.74м²

Уникальные преимущества Квартира с террасой





Move.ru - вся недвижимость России