

Создано: 17.02.2026 в 01:24

Обновлено: 18.02.2026 в 01:33

Санкт-Петербург, наб. Октябрьская, корп.
1.2

7 700 000 ₽

Санкт-Петербург, наб. Октябрьская, корп. 1.2

Улица

[набережная Октябрьская](#)

Квартира

Общая площадь

21.3 м²

Этаж

2/17

Детали объекта

Тип сделки

Продам

Раздел

[Квартиры](#)

Ремонт

с отделкой

Квартира в новостройке

да

Описание

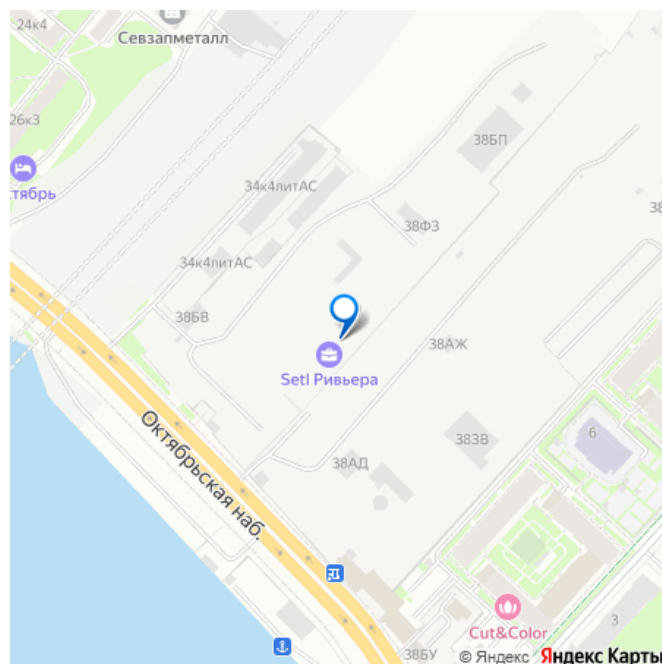
Код объекта: 1849124. Уникальное предложение переуступка с рассрочкой! «Setl Ривьера» находится на Октябрьской набережной — в одной из популярных локаций Санкт-Петербурга. Именно расположение на первой береговой линии

<https://spb.move.ru/objects/9290014868>

Полюга Виктория Анатольевна,
Риелтор

89251234567

для заметок



Невы является одним из основных преимуществ этого объекта: цена недвижимости всегда останется высокой. В пешей доступности находятся станции метро «Проспект Большевиков» и «Улица Дыбенко». Расстояние до исторического центра Санкт-Петербурга составляет 5 километров, до развязки с КАД — 6 километров. О проекте: Каждый корпус будет иметь собственную закрытую территорию. Подземные паркинги с видеонаблюдением, оборудованные пит-стоп-станцией и точками зарядки для электромобилей. Гостевая наземная парковка

Архитектура ЖК «Setl Ривьера» отличается лаконичностью и строгим ритмом форм. Вечером фасады подчёркивает многоуровневая архитектурная подсветка.

Инфраструктура На территории комплекса будут два детских сада и школа с бассейнами. Рядом строится районная поликлиника. Коммерческие помещения расположены вдоль проектируемой улицы. Закрытая зона для жителей с площадками для волейбола, баскетбола, пана-футбола, тенниса, функциональных тренировок, йоги и пилатеса, а также уличным кинотеатром.

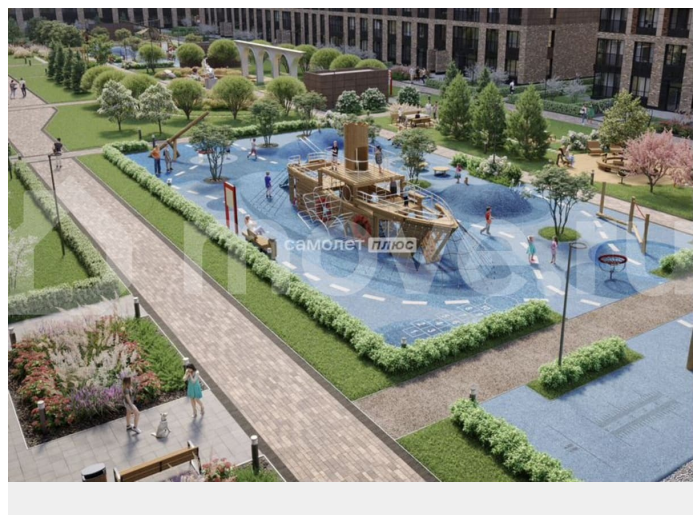
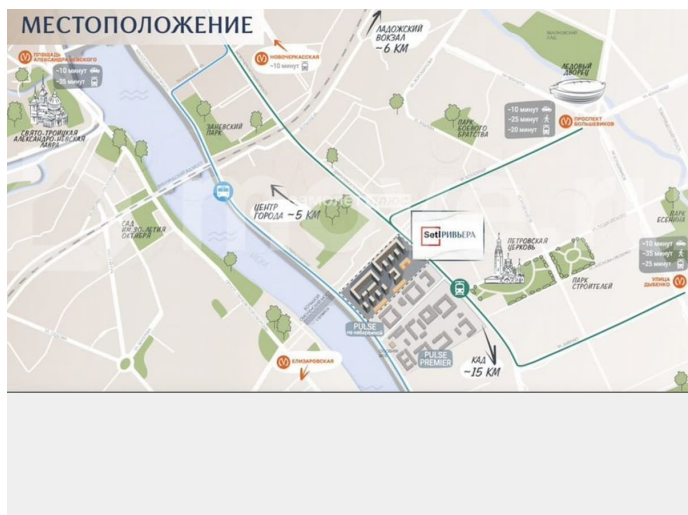
О квартире: Разнообразные квартиры от студий до трёхкомнатных, высота потолков — 2,75 м. Корпус 1.2, секция 4.1, этаж 2, строительные оси: 5-8; Б - Г. Общая площадь: 21,25 кв.м

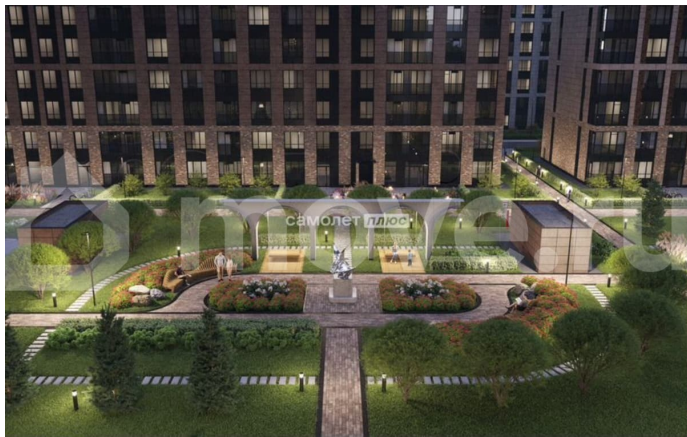
Продается с отделкой Nord Line - Silver!

Входные двери с отделкой ПВХ панелями и белоснежные межкомнатные двери с надежной фурнитурой. В комнатах – флизелиновые обои под покраску, матовые натяжные потолки, белые высокие плинтусы с кабель-каналом, и матовые серебристые выключатели и розетки. В ванной комнате - крупноформатная керамическая плитка Kerama Marazzi и система «теплый пол».

Сантехника от ведущих российских и

европейских брендов, подвесная тумба с умывальником и зеркало. Напольное покрытие на лоджии – керамогранит. Удобный вид из окна- не на шумную улицу, а во двор, будет тихо, спокойно. И удобно выйти на вечерний променады у реки Невы. Данная квартира куплена в рассрочку, можно будет переуступить условия рассрочки, и приобрести по платежам: Первоначальный взнос при переуступке- 2 239 872 - Далее 10 июня 2026- 1 365 032 - 10 июня 2027- 1 365 032 - 10 декабря 2027- 1 365 032 - 10 марта 2028- 1 365 032 Без ежемесячных платежей и без процентов! Уникальная рассрочка, условия которой можем передать уже Вам! Подойдет: - Для инвесторов - Для родителей, которые планируют приобрести своим детям жилье, пока она учатся - Для самостоятельного проживания Ликвидность данной локации вырастет со строительством моста, такое событие впервые в Питере за 40 лет, после достройки моста, данная квартира вырастет в цене! Не упустите шанс стать обладателем этой замечательной студии с уникальными условиями! Звоните нам прямо сейчас, чтобы узнать больше и записаться на просмотр. Мы гарантируем безопасную сделку и юридическую поддержку нашим Клиентам. Поможем одобрить ипотеку с сниженной ставкой.



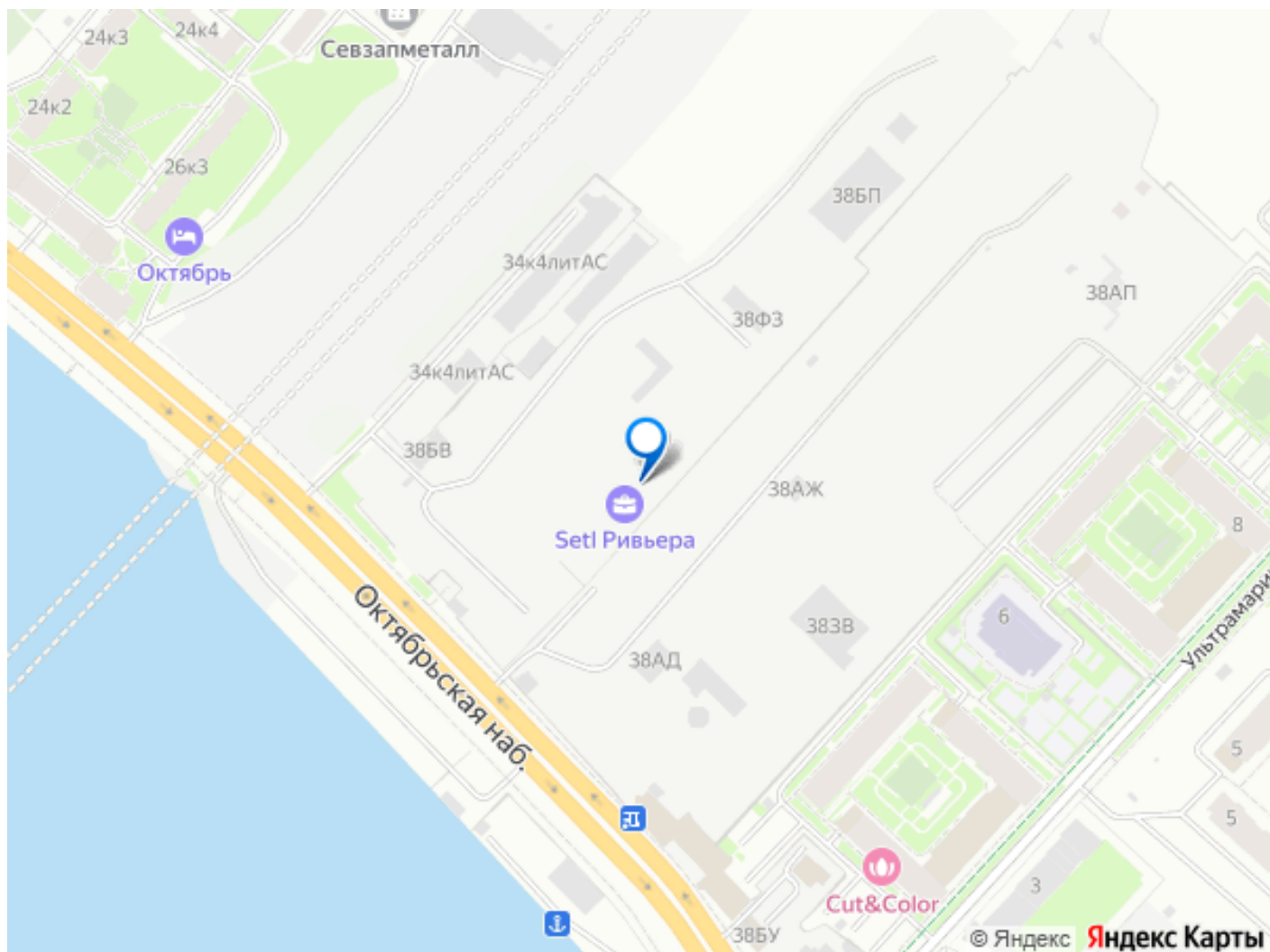


САМОЛЕТ
ПЛЮС



Студия на 2 этаже
Адрес: г. Санкт-Петербург, ЖК «Ривьерас Seti с рассрочкой»
Общей площадью 21,25 кв.м. (с лоджией 24,1 кв.м)





Move.ru - вся недвижимость России