

Санкт-Петербург, улица Струве, 8к3

5 000 000 ₽

Санкт-Петербург, улица Струве, 8к3

Округ

[СПБ](#), [Московский район](#)

Квартира

Высота потолков

3 м

Жилая площадь

16 м²

Общая площадь

21.4 м²

Этаж

5/5

Детали объекта

Тип сделки

Продам

Раздел

[Квартиры](#)

Тип балкона

балкон

Тип санузла

совмещенный

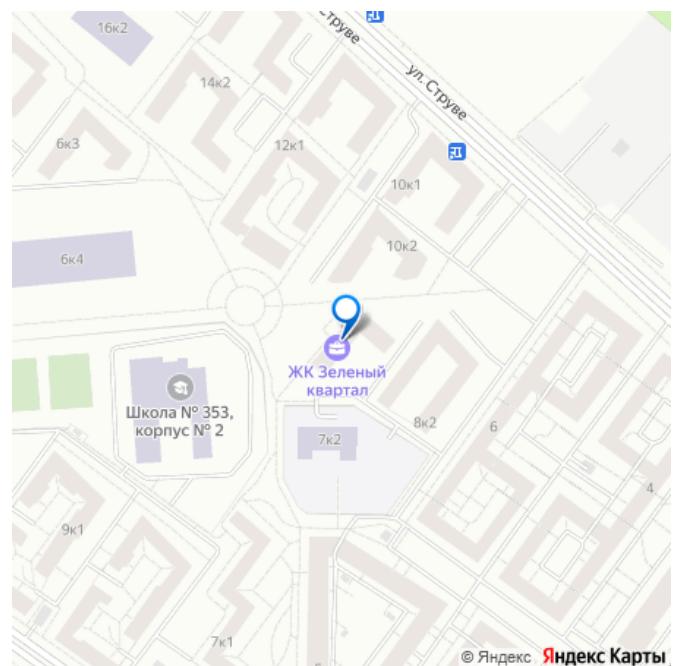
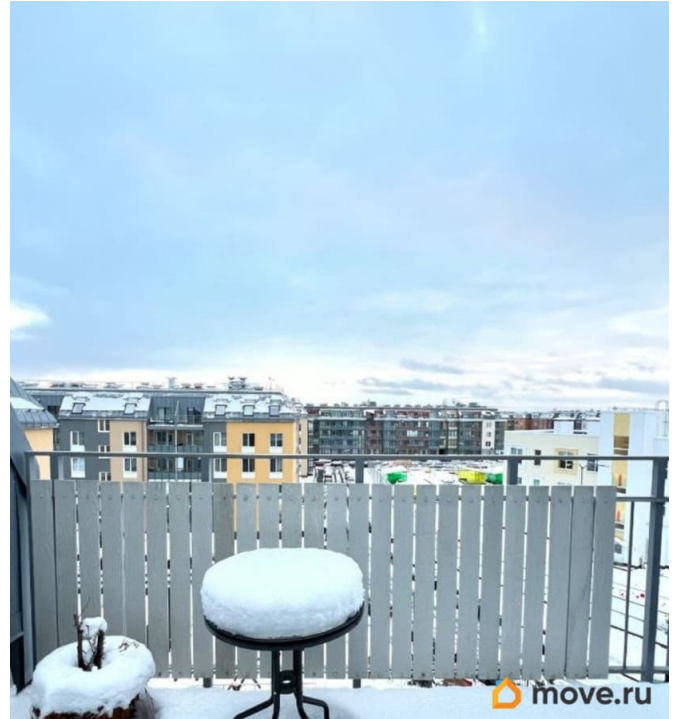
Вид из окна

на улицу

Ремонт

без ремонта

для заметок



Квартира в новостройке

да

Год сдачи

1 квартал 2024 г.

Покупка в ипотеку

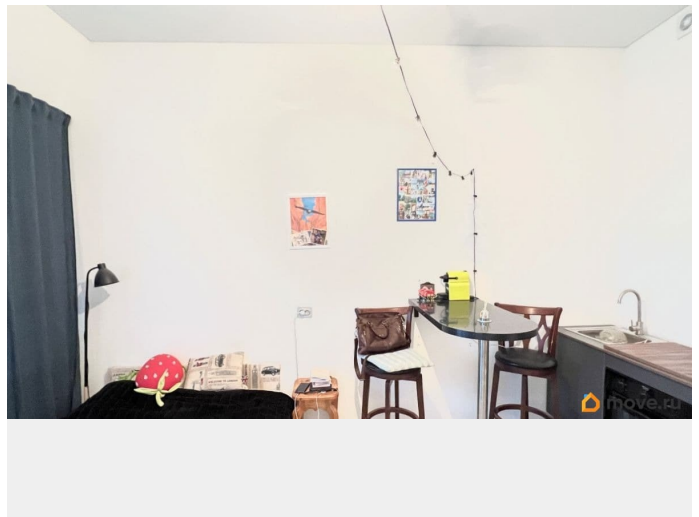
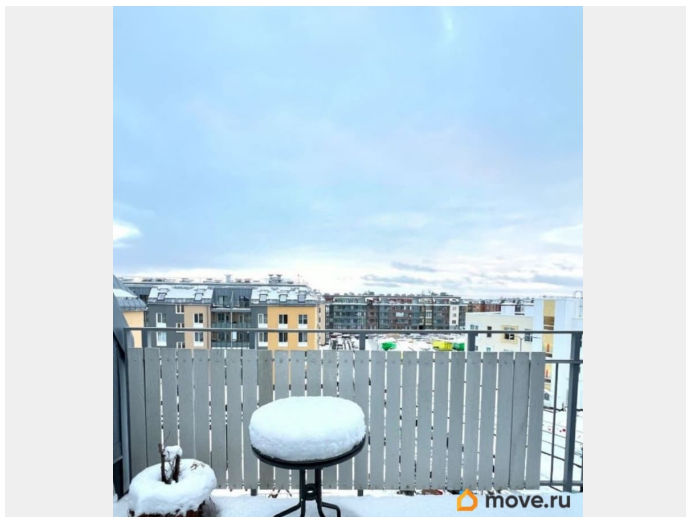
да

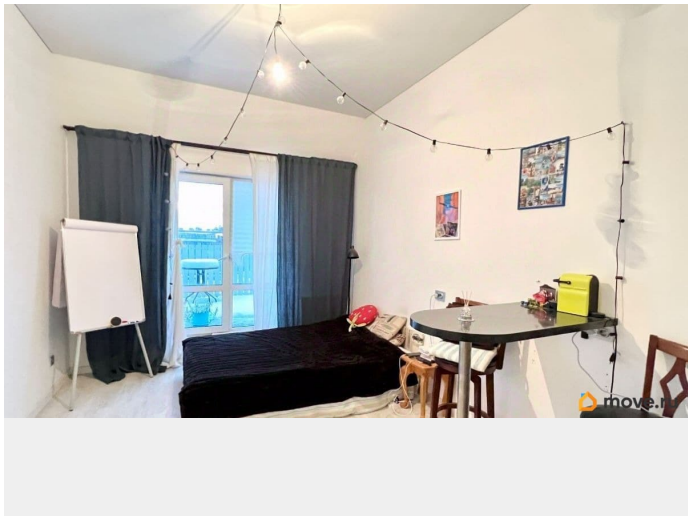
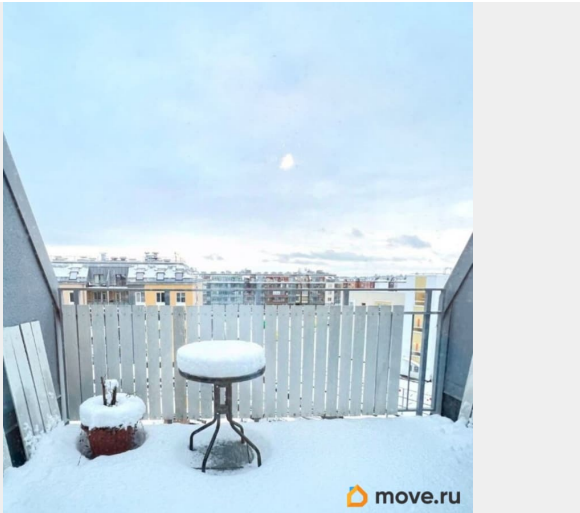
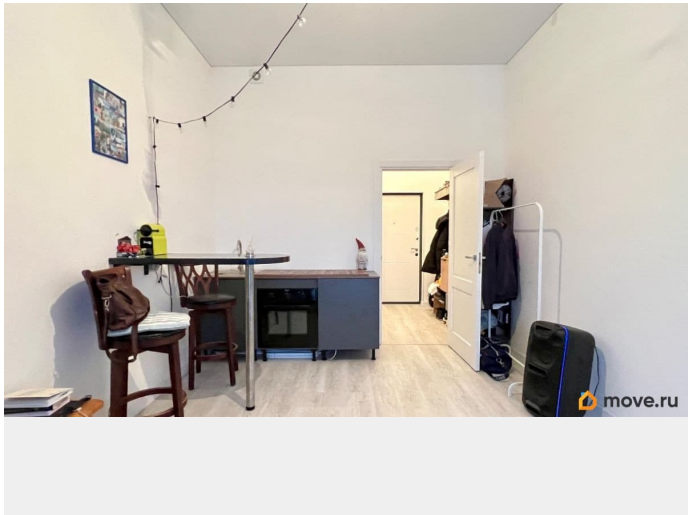
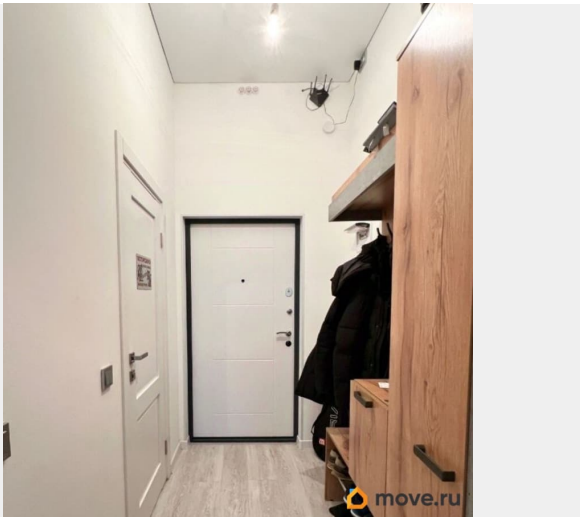
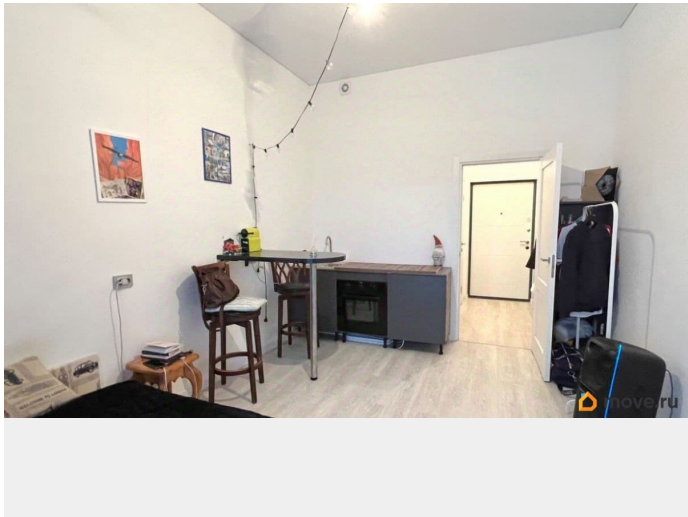
возможна ипотека, лифт, парковка

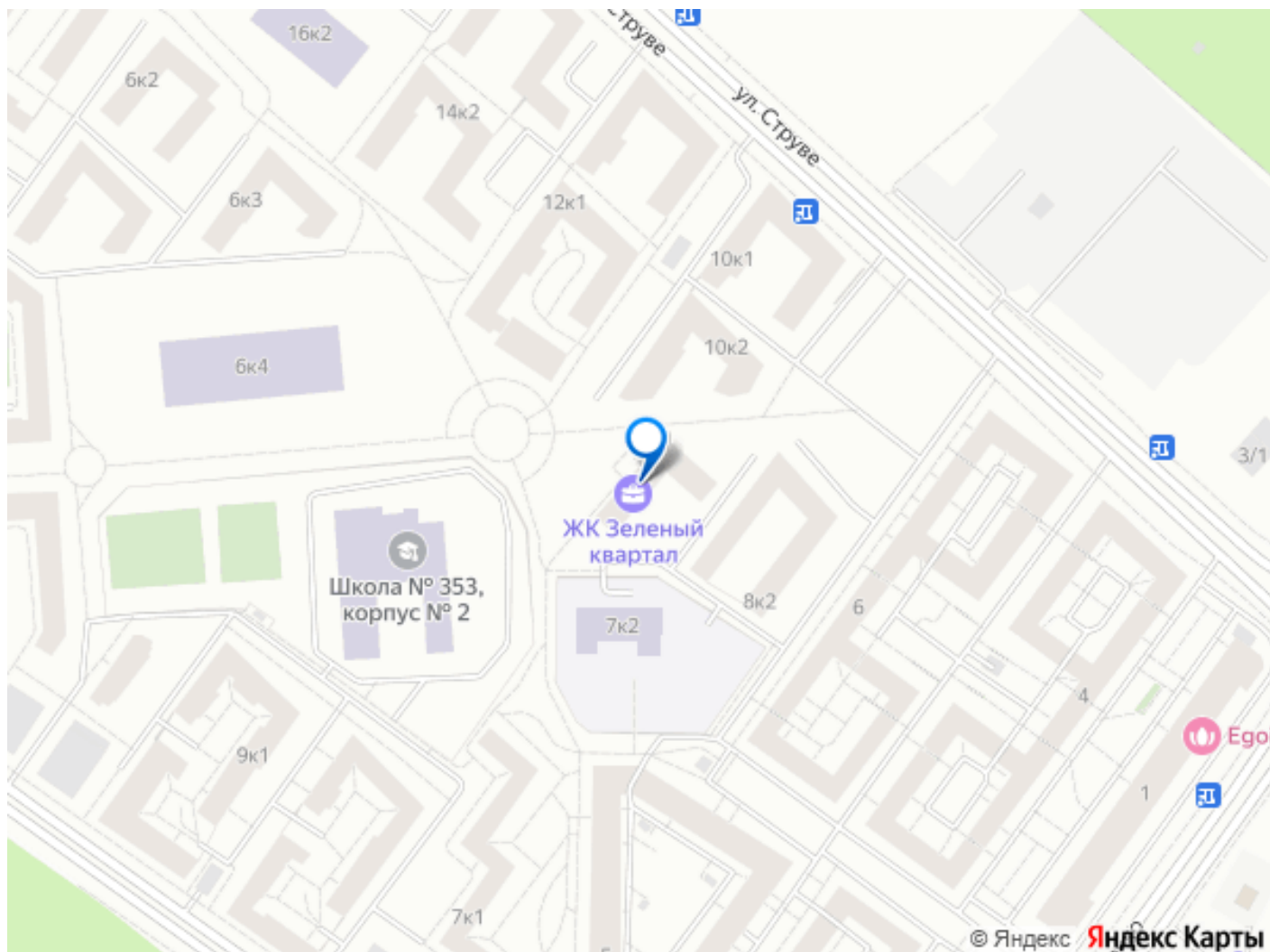
Описание

Продается уютная студия с панорамными окнами, расположенная на последнем мансардном этаже с выходом на свою террасу! Престижный экологически чистый зеленый район Санкт-Петербурга малоэтажной застройки! - Удобная транспортная доступность позволяет добраться до станции метро Московская - 20 мин., вблизи дома выезд на ЗСД и КАД - 10 мин., до аэропорта Пулково - 15 мин. О ДОМЕ: - Дом 2024 г.п. один из самых новых в благоустроенном микрорайоне. - Закрытый двор с детской площадкой. - Видеонаблюдение. - Дружелюбные соседи. - Удобная большая парковка. - Дом расположен внутри квартала, вдали от шумных трасс, что обеспечивает тишину и комфорт. - Рядом с домом находится все необходимое для комфортного проживания: поликлиника, сетевые магазины, торговый центр, супермаркет Лента, несколько детских садов, общеобразовательные школы. О КВАРТИРЕ: - Общая площадь 21.9 кв. м. - Высокие потолки 3.2 м., что создает атмосферу простора. - Панорамные окна. - Терраса 7.10 кв. м. - Качественная отделка в светлых тонах. - Окна выходят на благоустроенный двор. ОБ ИНФРАСТРУКТУРЕ: - Возле дома детский сад 48 и школа 353. - В

шаговой доступности есть абсолютно всё для комфортного проживания: магазины Магнит, Дикси и ВкуссВилл, пункты выдачи заказов Wildberries и Озон, кофейни, пекарни, кабинет общей врачебной практики городской поликлиники 21. - В 5 минутах пешей доступности остановка общественного транспорта. - Вокруг комплекса находится лесной массив с велодорожками, освещенными экотропами через весь лесопитомник, в комплексе обилие зеленых зон: яблоневый, вишневый и сиреневый сады, центральная площадь с еловым сквером и оригинальным ландшафтным дизайном. ПРО ДОКУМЕНТЫ: - Прямая продажа. - Полная стоимость в договоре. - Никто не зарегистрирован. - Подходит под любой вид оплаты. - Без долгов и обременений. - Один взрослый собственник. - Полное юридическое сопровождение на всех этапах. Звоните и записывайтесь на просмотр! Номер объекта: #1/537163/24744







Move.ru - вся недвижимость России