

Санкт-Петербург, проспект Старорусский, 5к1

4 700 000 ₽

Санкт-Петербург, проспект Старорусский, 5к1

Округ

[СПБ, Пушкинский район](#)

Улица

[проспект Старорусский](#)

Квартира

Жилая площадь

14.6 м²

Общая площадь

21.4 м²

Этаж

9/12

Детали объекта

Тип сделки

Продам

Раздел

[Квартиры](#)

Тип балкона

лоджия

Тип санузла

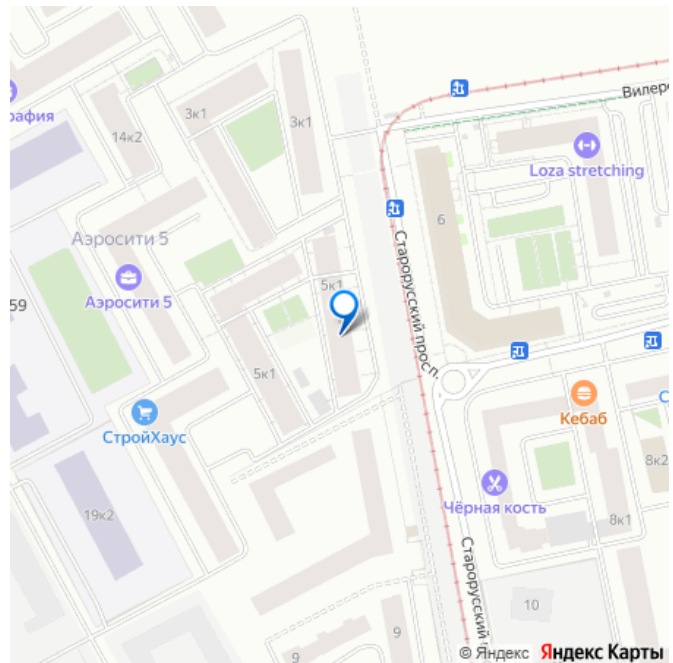
совмещенный

Вид из окна

во двор

Ремонт

для заметок



с отделкой

Квартира в новостройке

да

Год сдачи

3 квартал 2024 г.

Покупка в ипотеку

да

возможна ипотека, лифт, парковка

Описание

Продается студия с лоджией и 2-мя окнами в 9 парадной (одна из лучших - 4 квартиры на этаже!!!) 1-го корпуса ЖК СНКАЛОВ

(комфорт-класс, застройщик - ИнтерГрупп, 2024 г.п.), расположенного в Пушкинском районе СПб, в Шушарах. ДОМ:

Благоустроенная, закрытая территория двора с детской и спортивной площадками,

местами для отдыха. Для личного автотранспорта предусмотрен подземный паркинг. Система домофонов,

видеонаблюдение. Современная входная группа. Безбарьерная среда! В парадной 2 лифта грузовой и пассажирский. Хорошие соседи, многие из которых семьи с детьми.

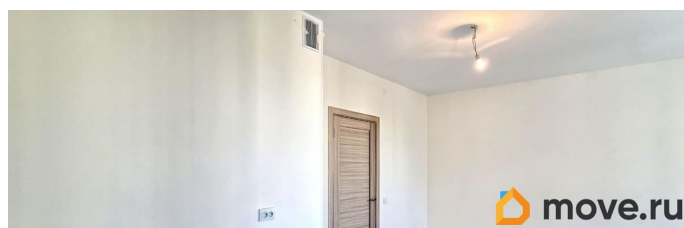
Жить здесь уютно и комфортно! КВАРТИРА:

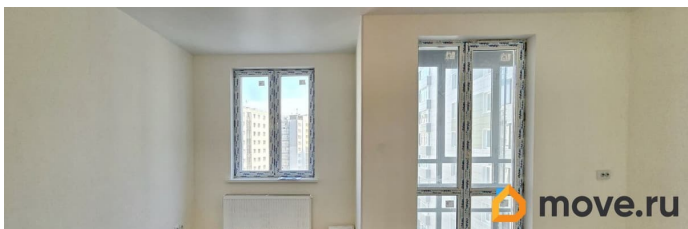
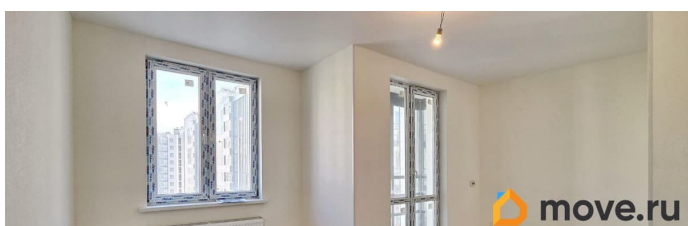
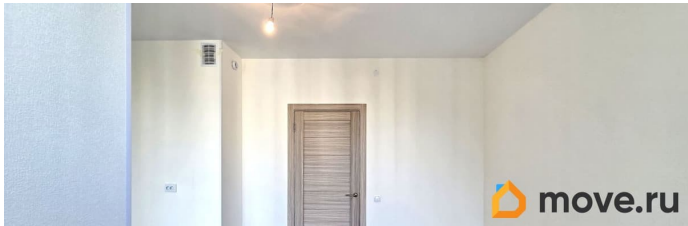
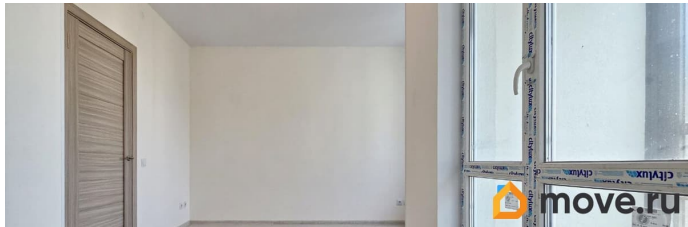
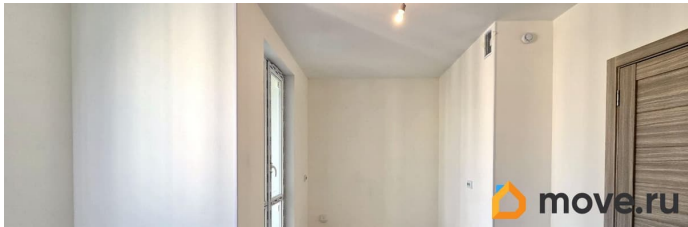
Квартира очень теплая и светлая, с современной планировкой: комната-кухня 14.6 м2 с двумя окнами и выходом на застекленную лоджию 3.1 м2, комфортная прихожая 3.9 м2, совмещенный с/у 2.9 м2.

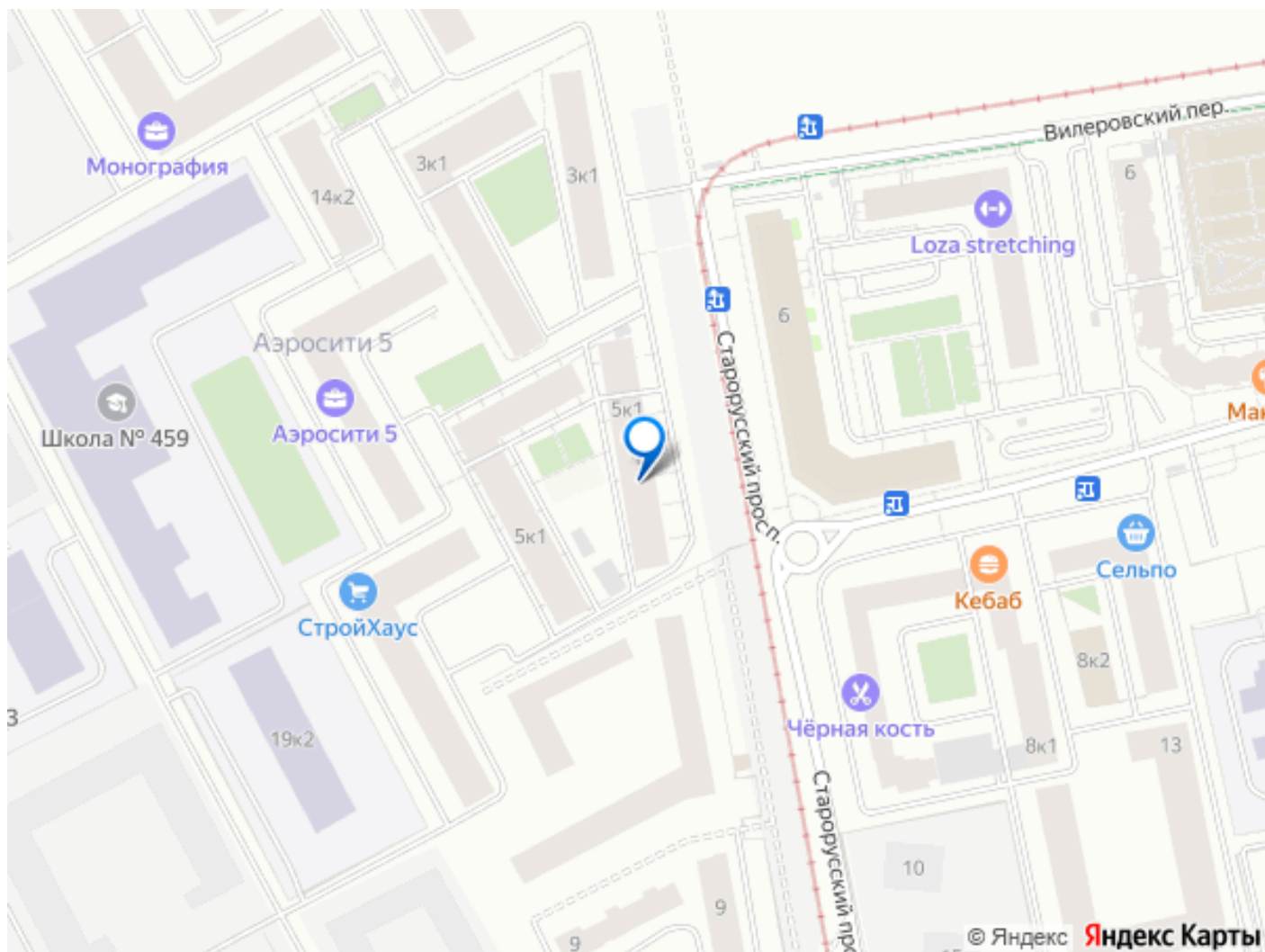
Окна выходят во двор, на юго-восток. Ремонт от застройщика: на стенах обои под окраску; натяжные потолки; на полу ламинат с ПВХ плинтусами; в с/у - на стенах и полу керамическая плитка с гидроизоляцией; сантехника; межкомнатные двери из МДФ с наличниками; входная металлическая дверь;

двухкамерные стеклопакеты с приточными клапанами и подоконниками; на лоджии холодное остекление, без отделки пола. Высота потолка - 2,74 м. В квартире никто не жил. Идеальный вариант для личного проживания или сдачи в аренду!

ИНфраСТРУКТУРА: Обжитой, развивающийся микрорайон. Детские сады и школы, медицинские и спортивные учреждения, магазины, кафе, пекарни, предприятия бытовых услуг и прочее. **РАСПОЛОЖЕНИЕ:** Защищена высокоскоростная трамвайная линия до станции метро Купчино!!! Остановки трамвая и автобусов расположены около комплекса. До станций метро Купчино, Звездная и Московская ходят автобусы. Рядом важные магистрали: Витебский проспект, Московское шоссе и платная трасса М-11. Расстояние до КАД— в 2.5 км. **СДЕЛКЕ:** Прямая продажа. 1 взрослый собственник. Собственность менее 3 лет. Обременение - ипотека ПАО Сбербанк. Оптимальное соотношение цены и качества. Не упустите возможность покупки квартиры своей мечты! Оказываю помощь в оформлении ипотеки. По всем возникающим вопросам звоните, отвечу и организую показ!







Move.ru - вся недвижимость России