

Создано: 03.04.2026 в 02:38

Обновлено: 03.04.2026 в 02:38

Санкт-Петербург, Гороховая ул, 25

7 505 000 ₹

Санкт-Петербург, Гороховая ул, 25

Улица

[улица Гороховая](#)

Квартира

Общая площадь

21.4 м²

Этаж

2/3

Детали объекта

Тип сделки

Продам

Раздел

[Квартиры](#)

Описание

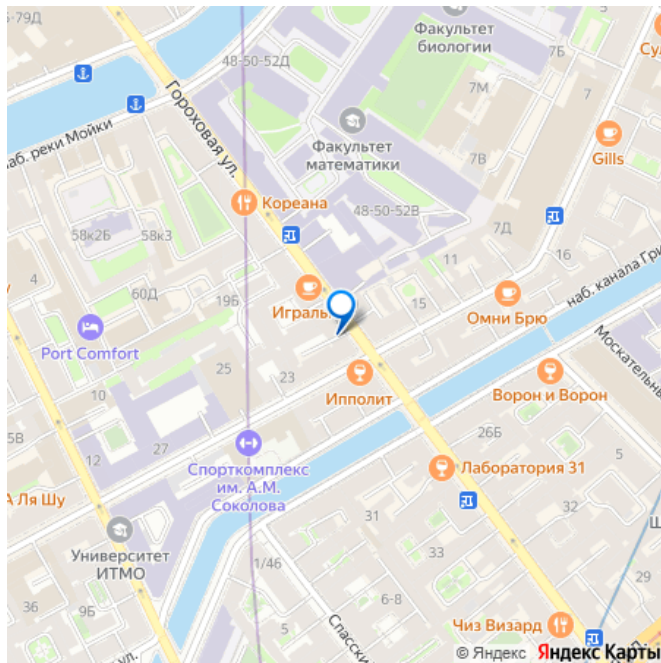
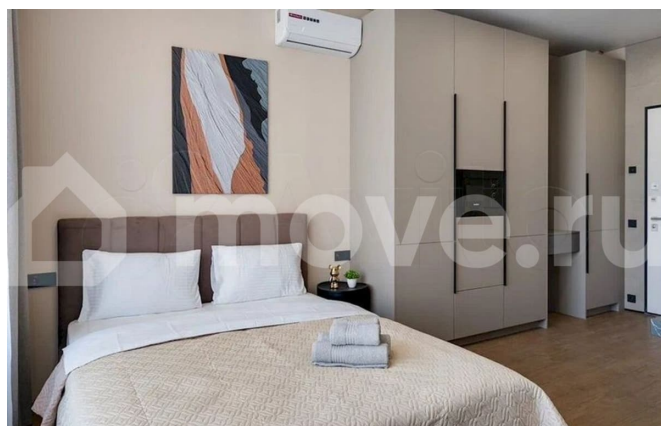
Студия на Гороховой, 25. Центр «Золотого треугольника» О СТУДИИ

Комплектация: Студия полностью готова к проживанию или сдаче в аренду с доходностью от 60 000 ? в месяц. Ремонт входит в стоимость. Этаж: 2 Площадь: 21,4 м² Высота потолков: 3,45 м Адрес: Гороховая ул., 25 (исторический центр) Метро: Сенная площадь / Садовая / Спасская — 5-7 мин (440-500 м) Пишите слово «АКТУАЛ», если хотите получить планировку, а также подробную информацию о студии Важная

<https://spb.move.ru/objects/9293128017>

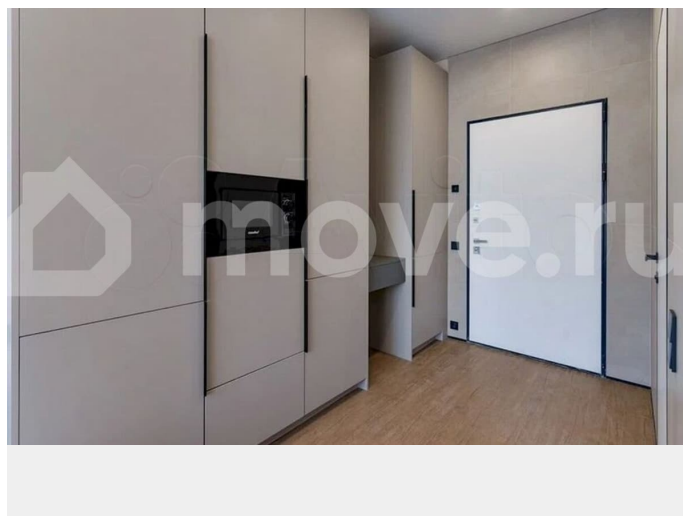
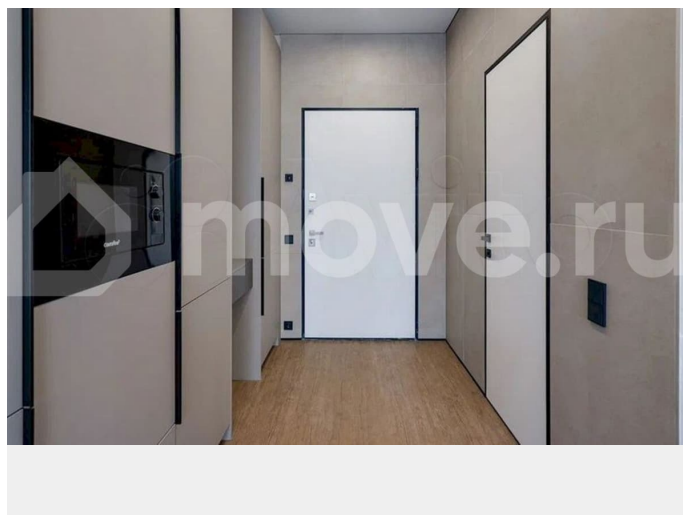
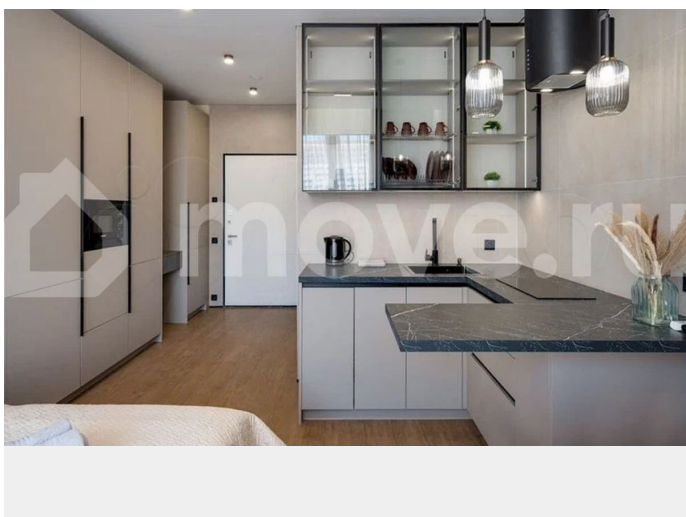
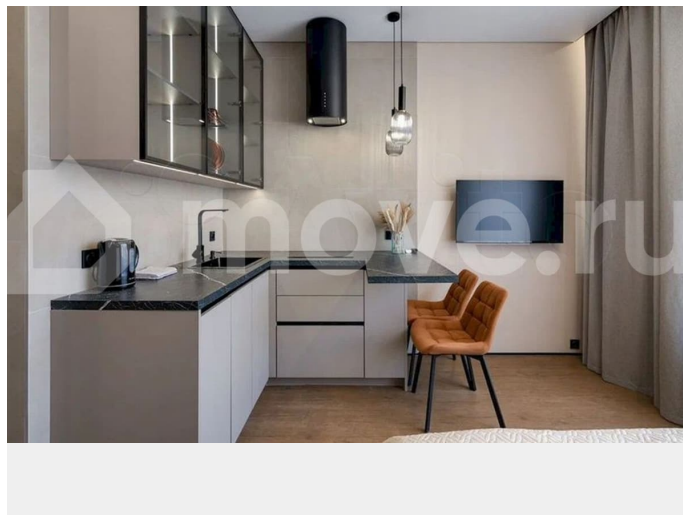
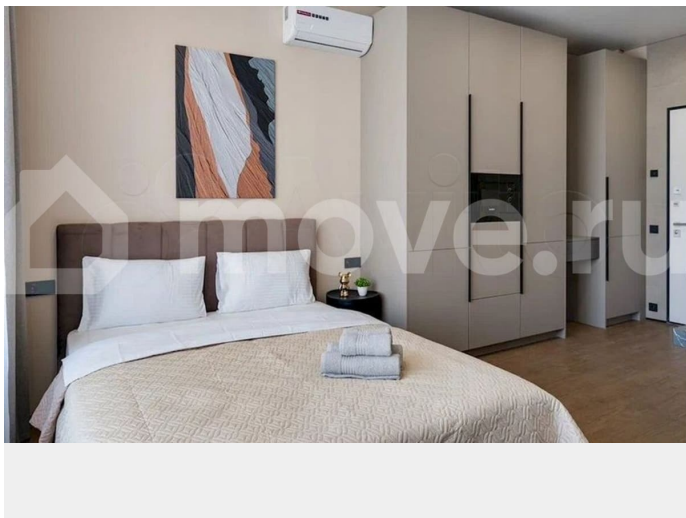
**Студии и Недвижимость - Вершина,
Студии и Недвижимость - Вершина
89251234567**

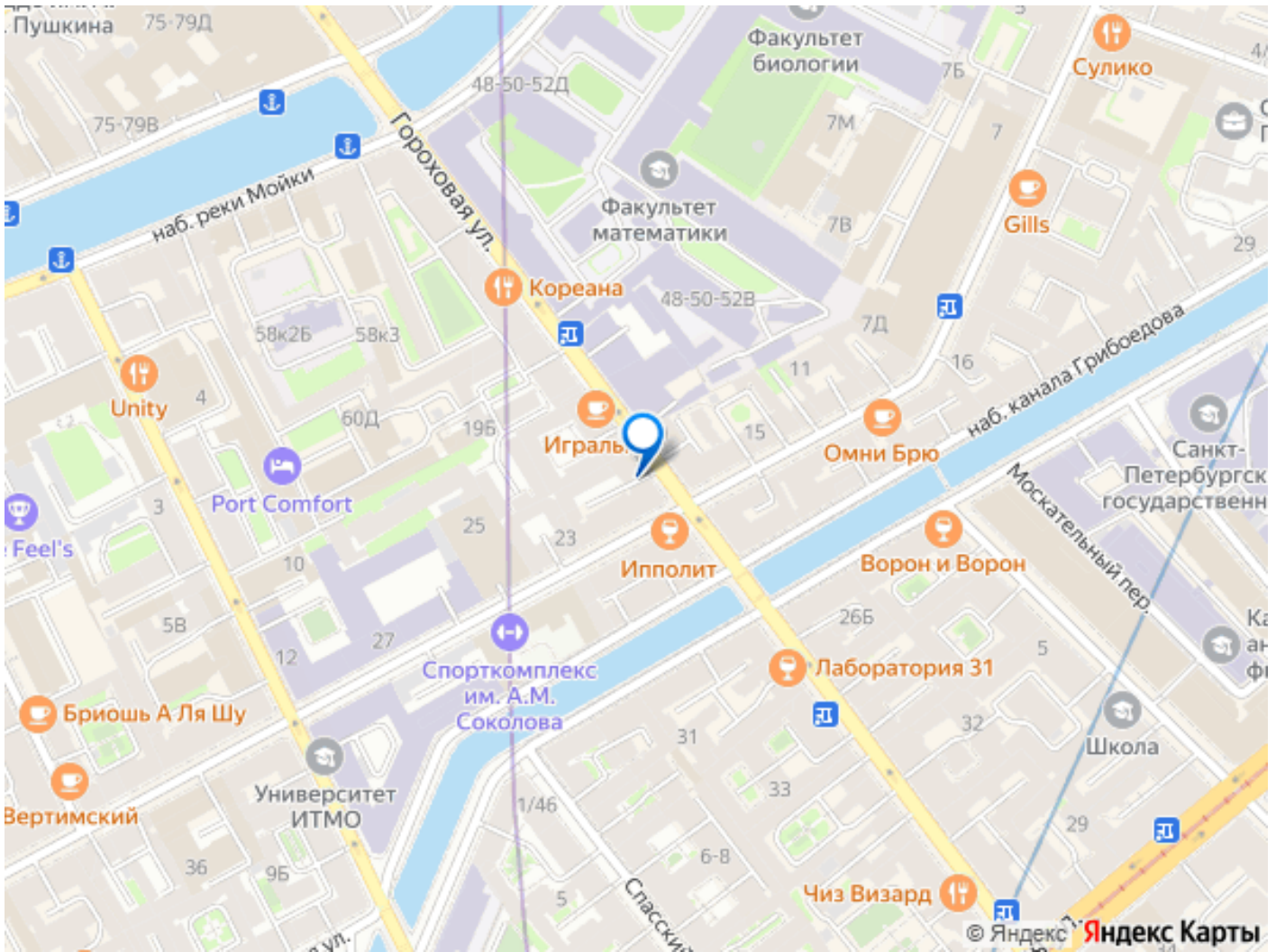
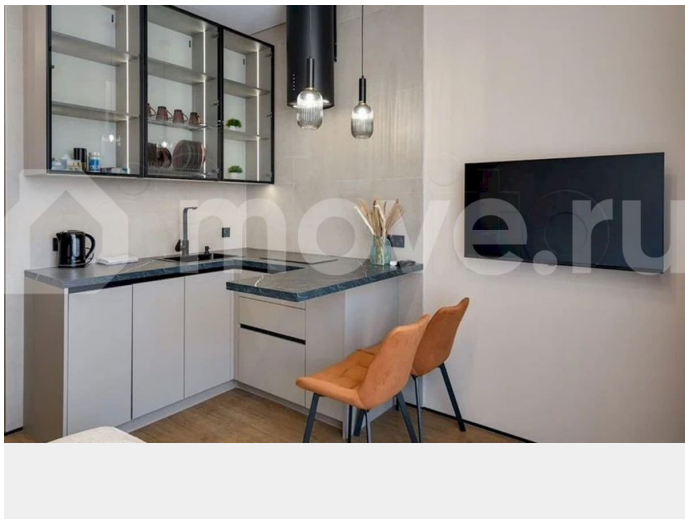
для заметок



информация: только прямая покупка. К сожалению, с ипотекой не работаем. ДЛЯ ИНВЕСТОРА Фиксированный доход: 2% в месяц от суммы инвестиций (по спец. договору) Если рассматриваете студию как актив: Воспользовавшись услугами от УК, Вы получаете не менее 70% прибыли от чистой прибыли Преимущества локации для сдачи: - Туристический поток круглый год - Спрос на короткую и долгую аренду - Исторический центр с развитой инфраструктурой ОБ УЛИЦЕ ГОРОХОВАЯ Гороховая улица — одна из самых оживленных в Петербурге. Она проходит по историческому центру и является главной частью знаменитого «Невского трезубца». Улица соединяет Адмиралтейство и Садовую улицу, проходя через ключевые точки города. Здесь переплетаются парадный Петербург и купеческая атмосфера старинных доходных домов. Что вас окружает (пешком): - Исаакиевская площадь и Синий мост — 8-10 минут - Казанский собор — 10-12 минут - Апраксин двор — 8-10 минут - Дворцовая площадь и Эрмитаж — 15-20 минут - Река Мойка (Красный мост) — 5 минут Литературная история: рядом находится знаменитый «дом Раскольникова» (доходный дом Алонкина на Столярном переулке), а также другие локации из романа Достоевского «Преступление и наказание». О КОМПАНИИ «ВЕРШИНА» Мы на рынке с 2018 года. Реализовали 14 проектов в центре Санкт-Петербурга. 450+ млн рублей — общая сумма реализованных проектов. 24% годовых — доходность для стратегических партнеров. Наша команда — это не просто менеджеры, а квалифицированные специалисты с опытом работы в недвижимости и ремонте. Ручаемся за каждый сантиметр, сделанный нашим

строителем. Все проекты завершены в установленные сроки. Звоните или пишите! Покажем студию в любое удобное время. Ответим на все вопросы. Актуальность цены и точные характеристики уточняйте у менеджера.





Move.ru - вся недвижимость России