

Создано: 17.02.2026 в 01:15

Обновлено: 18.02.2026 в 01:18

<https://spb.move.ru/objects/9289999031>

Мария, Инвест 1703

89251234567

Санкт-Петербург, пр-т Энергетиков, 2к2

6 999 999 ₽

Санкт-Петербург, пр-т Энергетиков, 2к2

Улица

[проспект Энергетиков](#)

Квартира

Общая площадь

21.5 м²

Этаж

6/15

Детали объекта

Тип сделки

Продам

Раздел

[Квартиры](#)

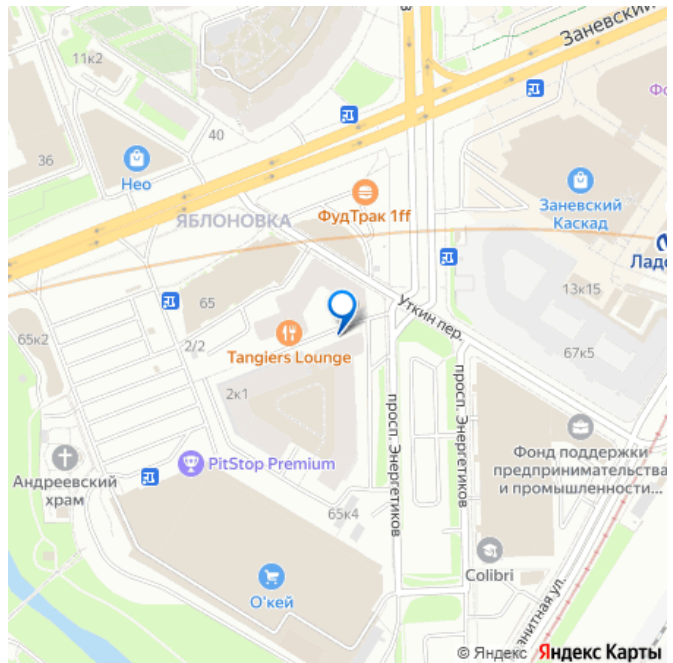
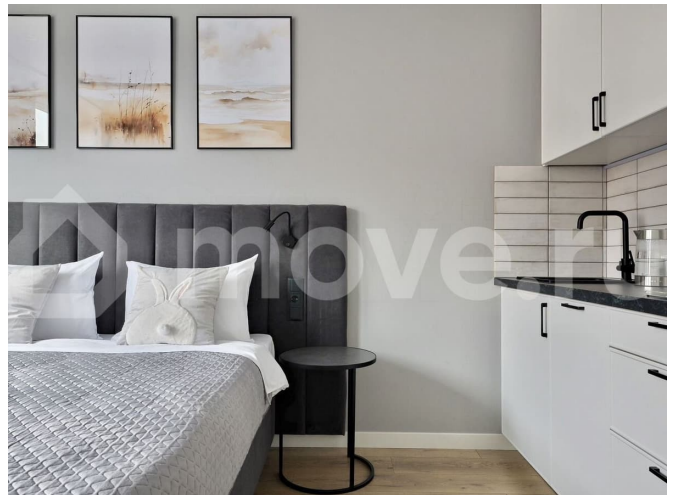
Квартира в новостройке

да

Описание

Продается студия по договору купли-продажи. Ключи уже получены! 200 МЕТРОВ ОТ МЕТРО ЛАДОЖСКАЯ. 2,5 км до Невского проспекта. СУПЕР развитая инфраструктура!!! В этом районе есть всё в шаговой доступности. Студия полностью оплачена, не имеет обременений, не находится в залоге. Один взрослый собственник. Возможна покупка в ипотеку или за наличные. Организуем просмотры в

для заметок



любое удобное для вас время. Можно жить самостоятельно, сдавать через управляющую компанию апарт-отеля или передать в управление сторонней УК. В нашем агентстве есть своя УК, поэтому после покупки мы готовы подписать договор на управление и продолжить сотрудничество после сделки КП. Апартамент уже полностью оснащен и готов принять первых гостей!

МЕБЕЛЬ: Кровать с ортопедическим матрасом 160x200, вместительный шкаф, совмещенная рабочая и обеденная зона с видом на панораму города, удобства для

приготовления еды в номере. Весь текстиль

так же входит в стоимость. **ТЕХНИКА:**

варочная панель, духовой шкаф,

микроволновка, холодильник, посудомоечная

машина, проточный фильтр с питьевой водой,

телевизор смарт тв, стиральная машина, фен,

утюг. Wi-Fi уже в номере. Управление

телевизором и чайником возможно как

вручную, так и при помощи голосового

помощника Алиса. Застройщиком так же

предусмотрено размещение сплит-системы в

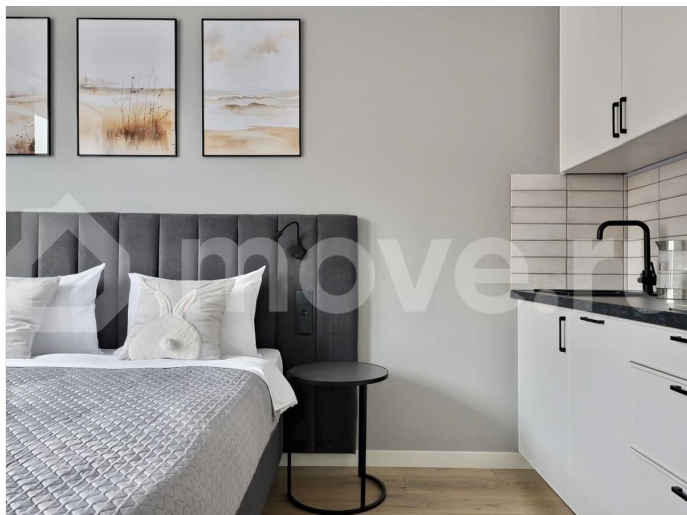
номерах и подключение к общедомовому

блоку кондиционирования. Все необходимые

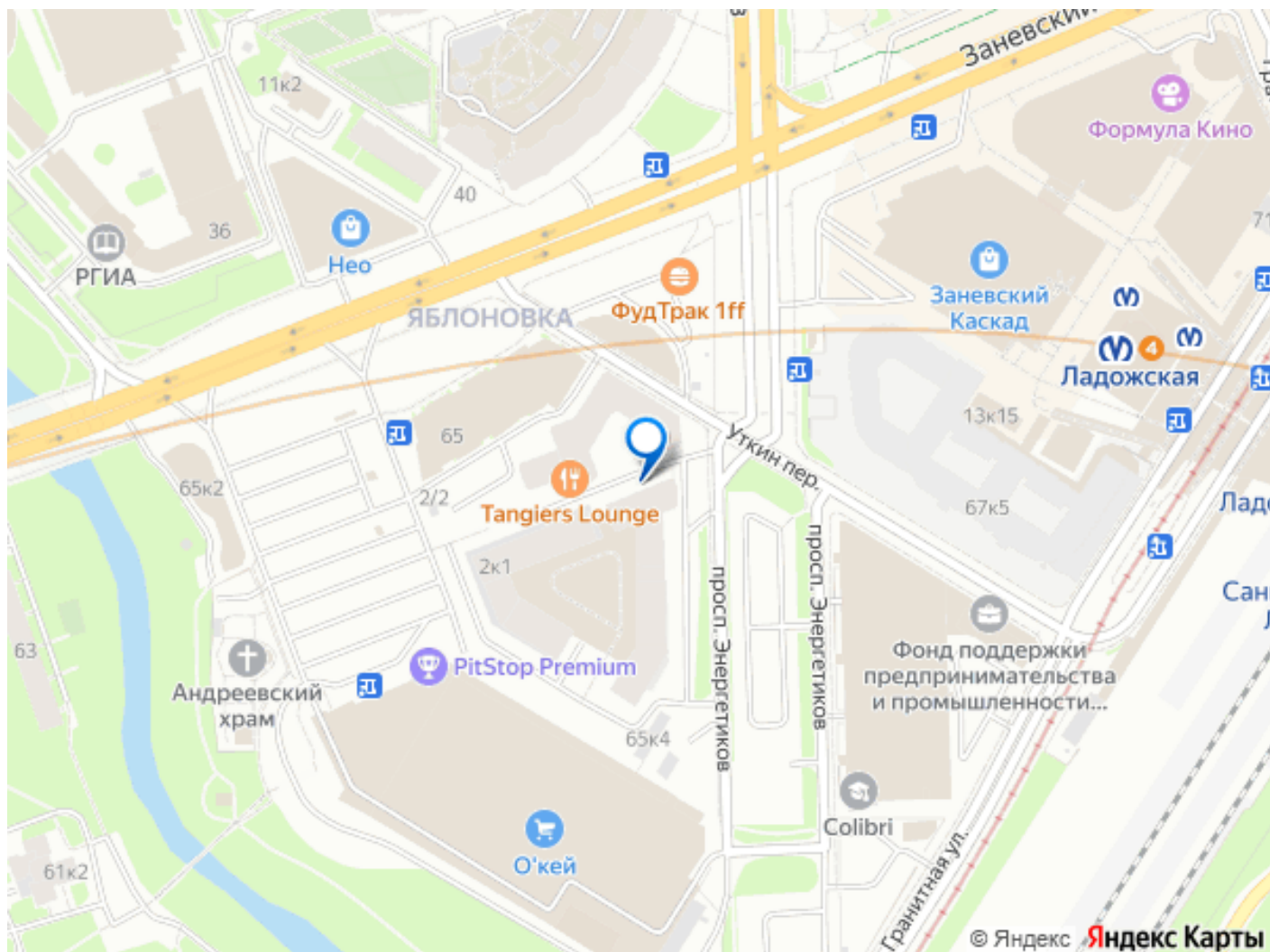
выводы для установки уже имеются. За более

подробной информацией пишите нам или

звоните! Мы открыты к сотрудничеству!







Move.ru - вся недвижимость России