

5 853 600 ₺

Округ

[СПБ, Московский район](#)

Квартира

Высота потолков

2.89 м

Жилая площадь

7.9 м²

Площадь кухни

5 м²

Общая площадь

21.6 м²

Этаж

3/5

Детали объекта

Тип сделки

Продам

Раздел

[Квартиры](#)

Тип санузла

совмещенный

Вид из окна

во двор

Ремонт

с отделкой

Квартира в новостройке

<https://spb.move.ru/objects/9293130316>

**Петербургская Строительная
Компания, Петербургская
Строительная Компания
79587784931**

для заметок


**Студия
21,6 м²**
• С отделкой
• Линейная планировка
Передача ключей
в 2 кв. 2027 г.

ПСК ПРОЕКТ
СТРОИТЕЛЬНОЙ КОМПАНИИ



Корпус
№14

Этаж
3/5





да

Год сдачи

2 квартал 2027 г.

Покупка в ипотеку

да

возможна ипотека, лифт

Описание

Продается однокомнатная квартира-студия с отделкой в ЖК «PLUS Пулковский» на 3 этаже. Общая площадь: 21.6 кв.м., площадь гостиной 12.9 кв.м., из которых 5 кв.м. выделено под кухонную зону. Все окна выходят на одну сторону. В квартире один совмещенный санузел. Высота потолков 2.89 м. Дом монолитный, трехподъездный, высотой 5 этажей. Квартира находится в 1-й секции в корпусе 14. На этаже 6 квартир. В подъезде 1 грузовой лифт. Начало строительства - 1 квартал 2026 года. Окончание строительства - 2 квартал 2027 года. Оформление сделки по договору долевого участия. ЖК «PLUS Пулковский» расположен в престижном Московском районе на пересечении Пулковского и Волхонского шоссе, по которым можно быстро добраться до КАД и до станций метро Московская и Звёздная. Поблизости расположены дворцово-парковые ансамбли Пушкина, Павловска, Петергофа, Гатчины, Ломоносова, а также вся торговая и развлекательная инфраструктура: ТК Лето, Outlet Village Pulkovo, Пулково-3, гипермаркеты Лента, Окей, Metro. На территории комплекса будут построены средняя образовательная школа на 825 мест с двумя бассейнами, 2 детских сада на 220 мест каждый. В детских садах тоже будут

бассейны. Кроме этого будет построен медицинский центр для взрослых и детей. Во дворах будут оборудованы спортивные и безопасные детские площадки, на первых этажах домов будут расположены коммерческие помещения. Для автолюбителей будут подземные и наземный паркинги. Для жителей домов будет доступно «приложение жителя», которое предоставит такие возможности: — дистанционное открытие дверей в парадную и на территорию комплекса, — просмотр изображений с видеокамер, — контроль за показаниями счетчиков, — коммуникация с УК. Показания всех счетчиков будут собираться дистанционно. В квартирах будет выполнена коллекторная разводка отопления в стяжке пола от коллекторов в межквартирных коридорах. Застройщик ЖК «PLUS Пулковский» - группа компаний ПСК, которая является одной из ведущих девелоперских компаний Санкт Петербурга. Более 16 лет она возводит в Северной столице качественное жилье премиум, бизнес и комфорт-класса, социальные объекты школы и детские сады, апарт-комплексы и торговые центры и является четырехкратным обладателем золотого знака «Надежный застройщик России». #zMFUZm

PLUS
пулковский

Студия
21,6 м²

- С отделкой
- Линейная планировка

Передача ключей
в 2 кв. 2027 г.

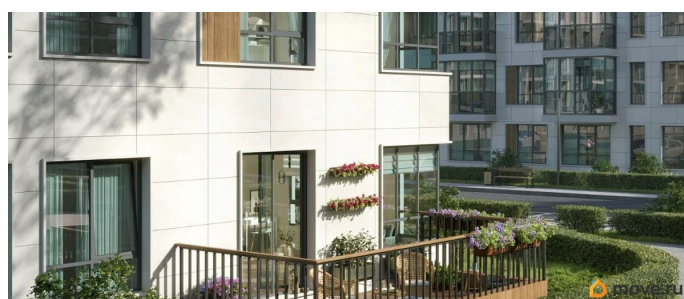
ПСК ПРОЕКТ
Группы компаний

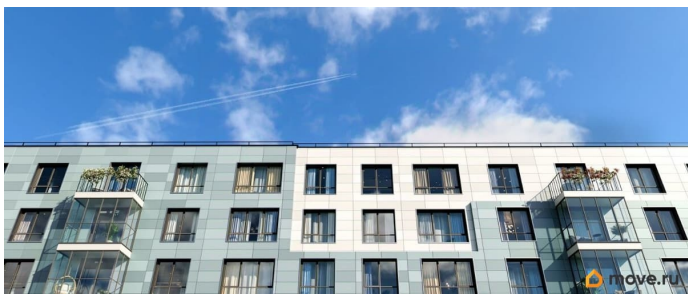


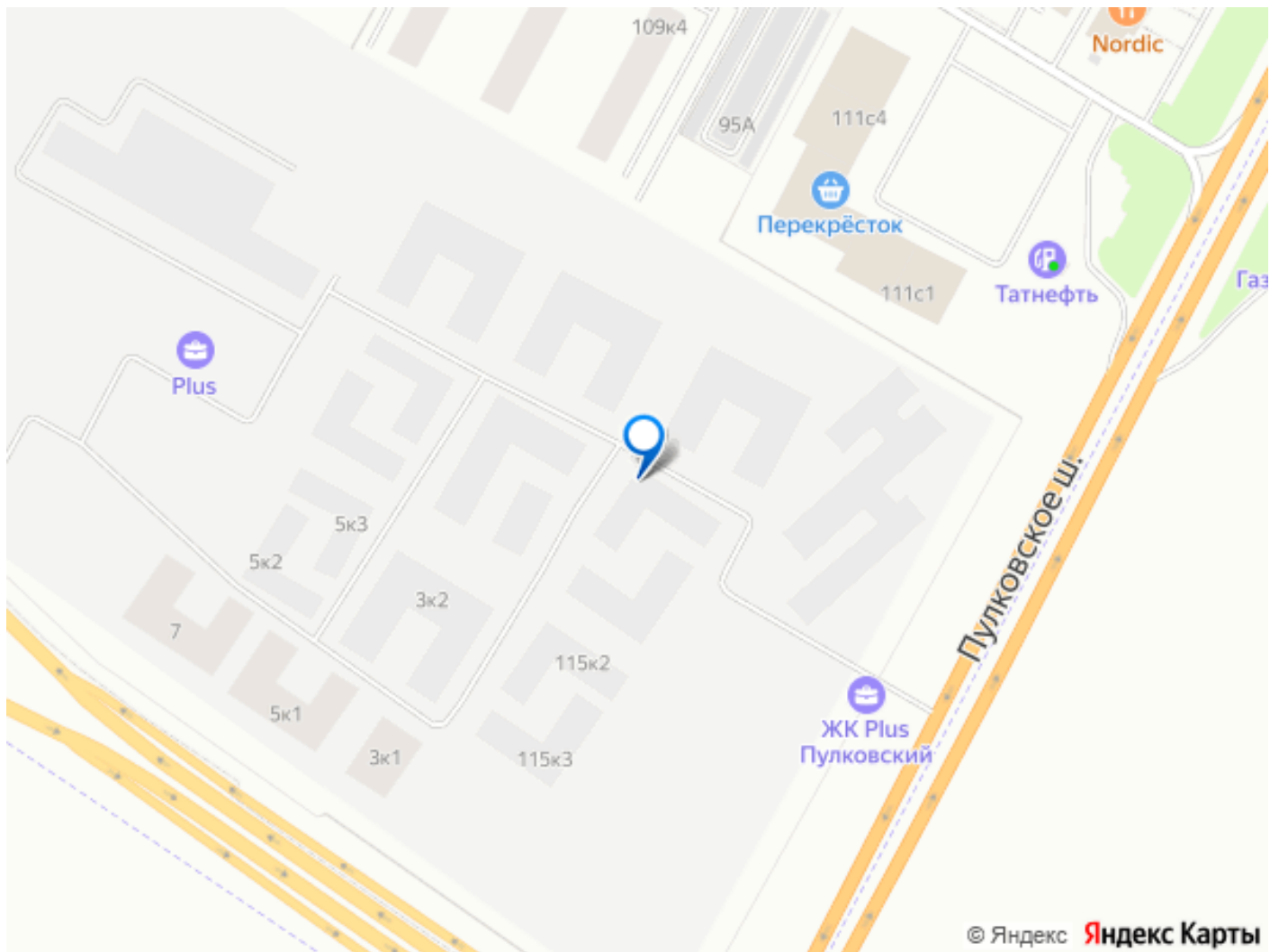
Корпус
№14

Этаж
7 / 14 Э

Видео
move.ru







Move.ru - вся недвижимость России