

Создано: 12.01.2026 в 20:26

Обновлено: 12.01.2026 в 19:34

**Санкт-Петербург, Октябрьская
набережная, Корпус 1.1**

7 950 137 ₽

Санкт-Петербург, Октябрьская набережная, Корпус 1.1

Округ

[СПб, Невский район](#)

Квартира

Жилая площадь

15.3 м²

Общая площадь

21.71 м²

Этаж

12/17

Детали объекта

Тип сделки

Продам

Раздел

[Квартиры](#)

Тип балкона

лоджия

Квартира в новостройке

да

Год сдачи

1 квартал 2028 г.

Покупка в ипотеку

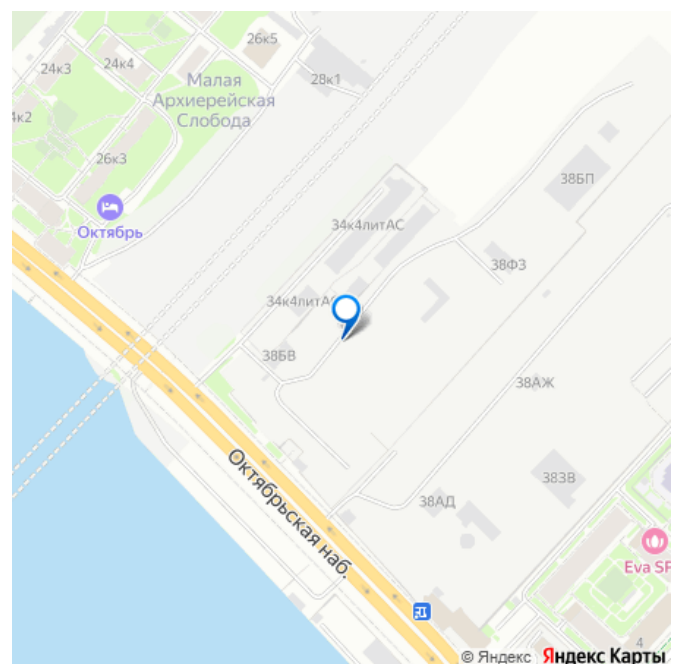
да

возможна ипотека, лифт

<https://spb.move.ru/objects/9287920611>

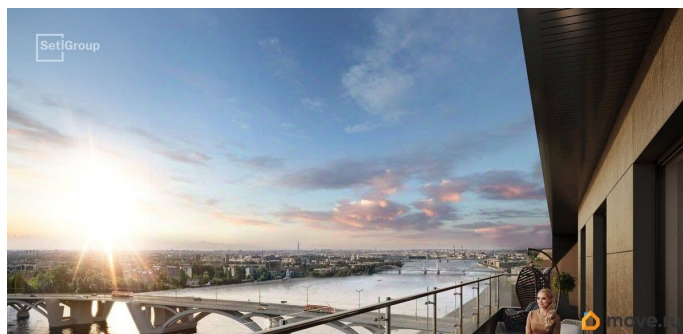
**Петербургская Недвижимость,
Петербургская Недвижимость
79675650457**

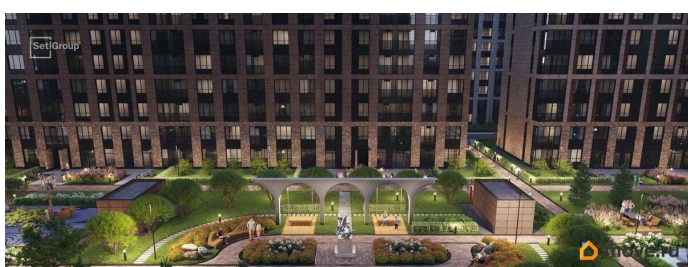
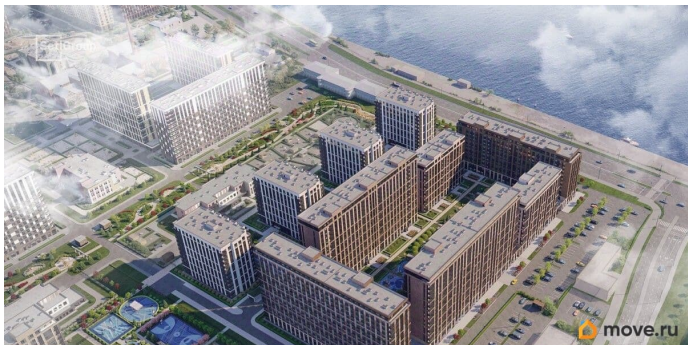
для заметок




Описание

Продается уютная студия от застройщика в жилом комплексе «Setl Ривьера» в активно развивающемся Невском районе. До метро можно добраться на транспорте всего за 10 минут. Удобная, классическая, функциональная европланировка, вместительная прихожая 3.04 м². Общая площадь студии - 21.71 м², жилая 15.28 м², высота потолка 2.77 м. Квартира продается с отделкой «NORD LINE SILVER BK NEW». Что особенного в ЖК «Setl Ривьера»? • Первая береговая линия Невы. 5 км до центра Петербурга • «Активити парк» - пространство для занятий спортом и отдыха. «Ривьера парк» с променадом и панорамной ротондой • Масштабные дворы 10 000 кв.м. с авторским ландшафтным дизайном • Двухуровневые единые входные группы • Видовые квартиры с террасами, каминами и саунами



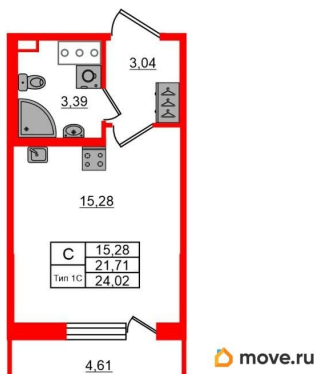


**Питербургская
Недвижимость**

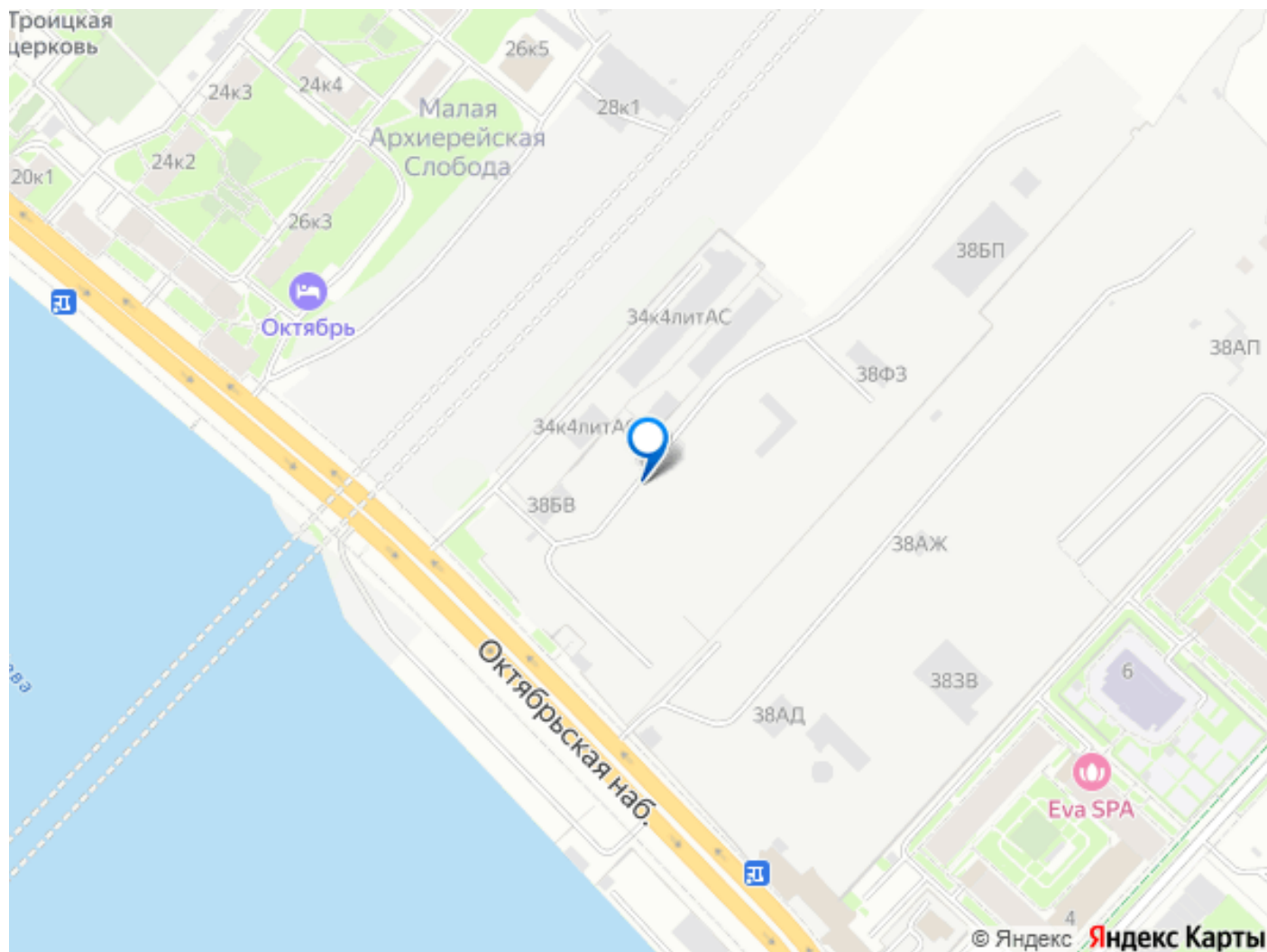


Студия, 21.71м²

- Кол-во комнат **1**
- Этаж **12 из 17**
- Общая площадь **21.71м²**
- Жилая площадь **15.28м²**



move.ru



Move.ru - вся недвижимость России