

Создано: 27.08.2025 в 23:07

Обновлено: 09.02.2026 в 17:46

**Санкт-Петербург, Октябрьская
набережная, Корпус 1.1**

7 800 000 ₽

Санкт-Петербург, Октябрьская набережная, Корпус 1.1

Округ

[СПБ, Невский район](#)

Квартира

Жилая площадь

15.5 м²

Общая площадь

21.74 м²

Этаж

10/17

Детали объекта

Тип сделки

Продам

Раздел

[Квартиры](#)

Тип балкона

лоджия

Ремонт

с отделкой

Квартира в новостройке

да

Год сдачи

1 квартал 2028 г.

Покупка в ипотеку

<https://spb.move.ru/objects/9286489358>

**Петербургская Недвижимость,
Петербургская Недвижимость
79812227057**

для заметок

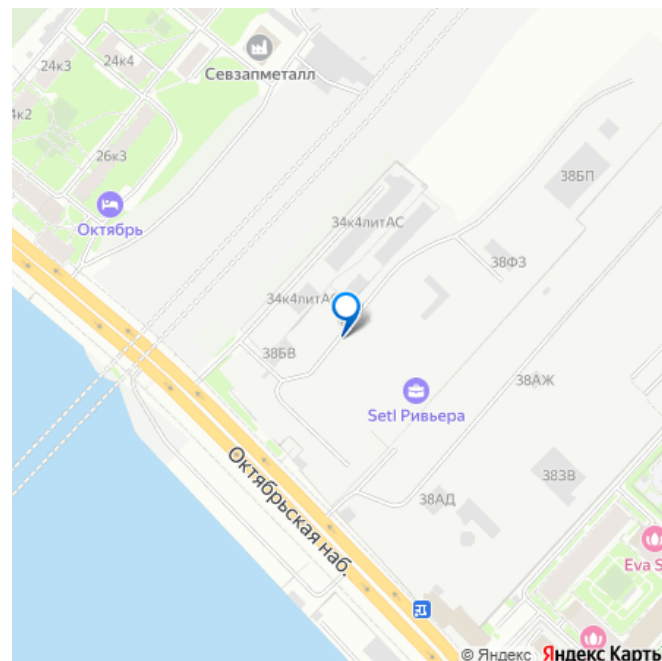


Студия, 21.74м²

- Кол-во комнат: 1
- Этаж: 10 из 17
- Общая площадь: 21.74м²
- Жилая площадь: 15.46м²








возможна ипотека

Описание

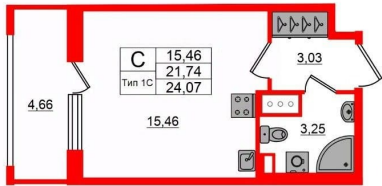
Продается уютная студия в жилом комплексе «Setl Ривьера» в активно развивающемся Невском районе. До метро можно добраться на транспорте всего за 10 минут. Удобная, классическая, функциональная европланировка, вместительная прихожая 3.03 м?. Общая площадь студии - 21.74 м?, жилая 15.46 м?, высота потолка 2.77 м. Квартира продается с отделкой «NORD LINE SILVER BK NEW». Что особенного в ЖК «Setl Ривьера»? • Первая береговая линия Невы. 5 км до центра Петербурга • «Активити парк» - пространство для занятий спортом и отдыха. «Ривьера парк» с променадом и панорамной ротондой • Масштабные дворы 10 000 кв.м. с авторским ландшафтным дизайном • Двухуровневые единые входные группы • Видовые квартиры с террасами, каминами и саунами

П Петербургская Недвижимость

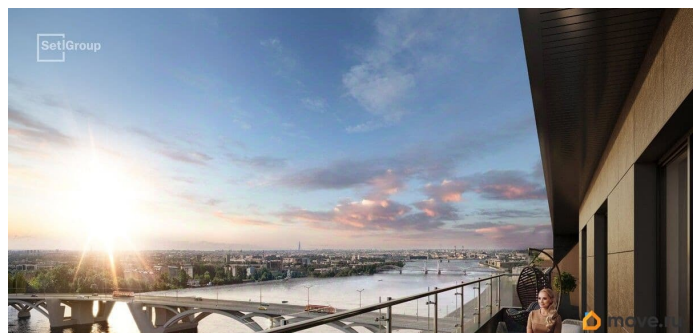


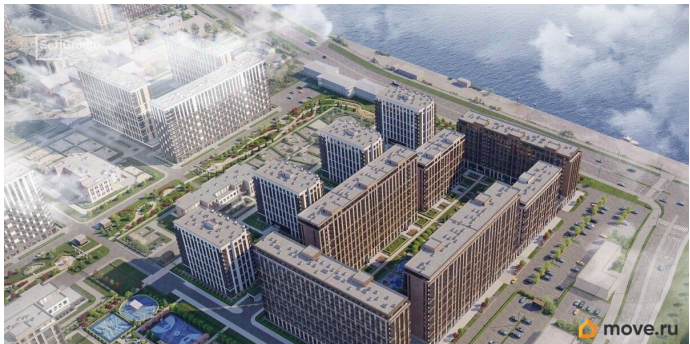
Студия, 21.74м²

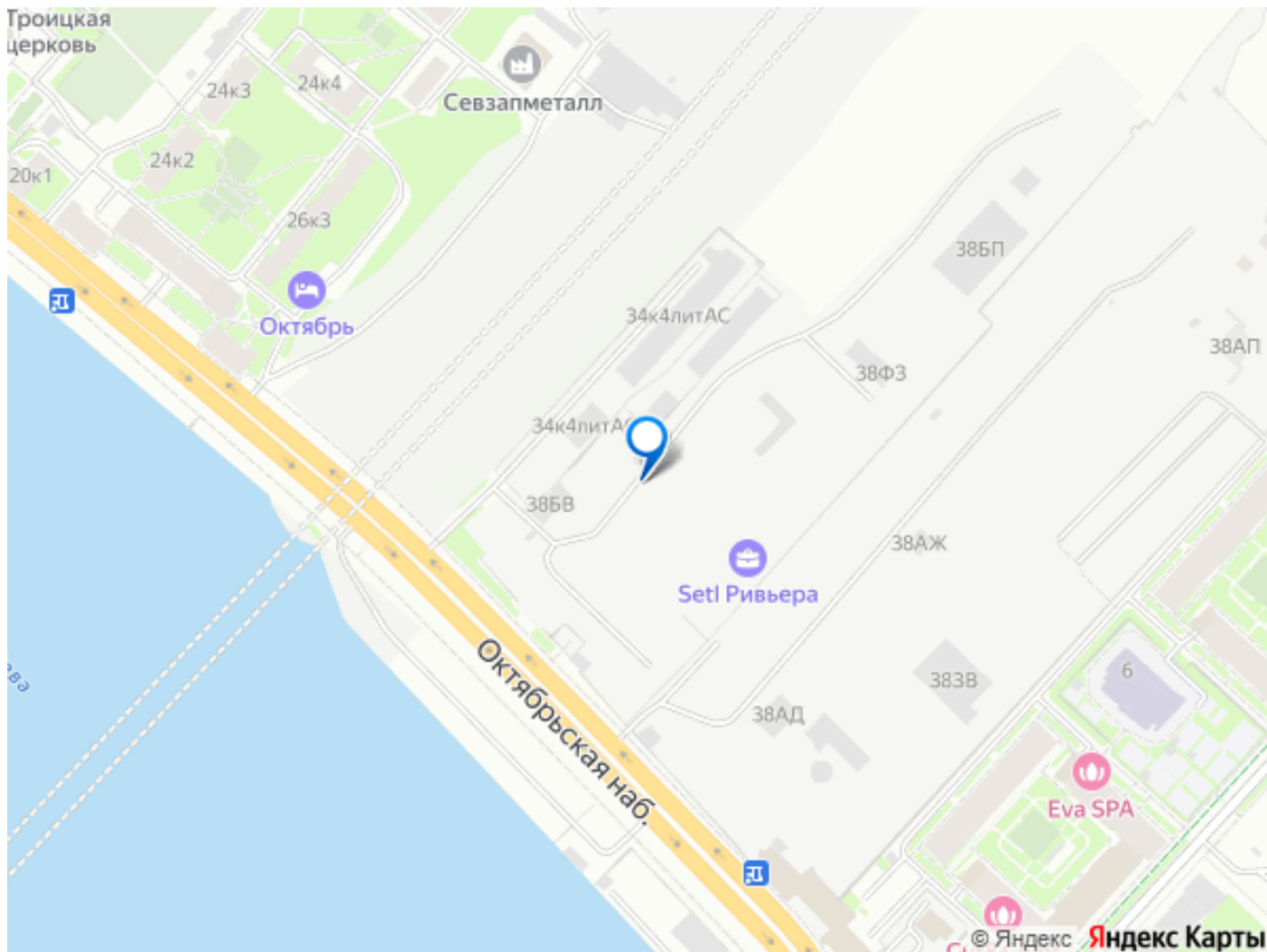
Кол-во комнат	1
Этаж	10 из 17
Общая площадь	21.74м²
Жилая площадь	15.46м²



move.ru







Move.ru - вся недвижимость России