

**Санкт-Петербург, Кондратьевский пр-т,  
стр. 2**

**9 634 582 ₺**

Санкт-Петербург, Кондратьевский пр-т, стр. 2

Улица

[проспект Кондратьевский](#)

## Квартира

Общая площадь

21.7 м<sup>2</sup>

Этаж

15/15

## Детали объекта

Тип сделки

Продам

Раздел

[Квартиры](#)

Ремонт

с отделкой

Квартира в новостройке

да

## Описание

Продаётся Студия в ЖК Аурум от застройщика Группа компаний «РСТИ» (Росстройинвест). Квартира находится в 15 этажном доме, в Аурум - Корпус 2 на 15 этаже. Общая площадь квартиры 21,74 кв.м. «Аурум» - это современное, яркое и

<https://spb.move.ru/objects/9290008601>

**РСТИ ЖК Аурум, РСТИ ЖК Аурум**

**89251234567**

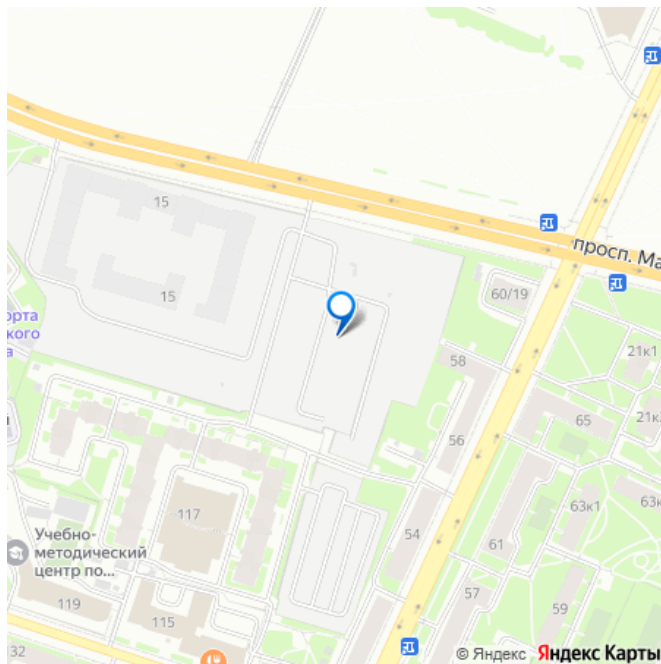
для заметок



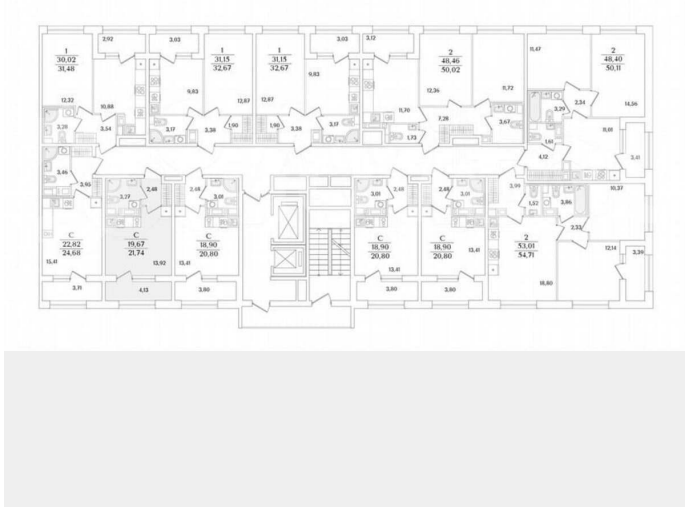
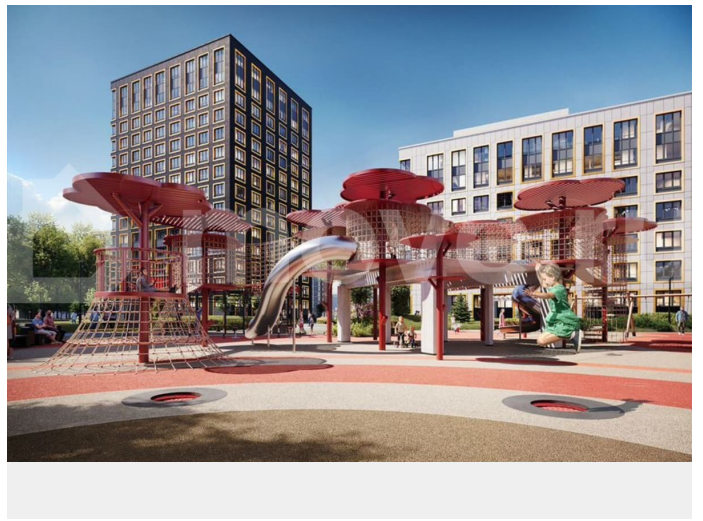
**АУРУМ**



КАЛИНИНСКИЙ Р-Н



функциональное пространство, где архитектура объединена с комфортом и эстетикой. Фасады «Аурум» впечатляют внешним видом. Проект создан в архитектурной мастерской Сергея Цыцина «АМЦ-Проект». Его ключевая идея — в создании стильного и заметного образа, который станет доминантой района и будет притягивать взгляды. Одно из знаковых пространств жилого комплекса «Аурум» — центральная входная группа. Это место, сочетающее множество ролей. Это и визуальный акцент и статусное фотогеничное пространство и территория отдыха и встреч для жителей. Внутри комплекса создана комфортная и современная жилая среда. Закрытый внутренний двор с креативным пространством, современным озеленением, выразительной геопластикой, большой игровой зоной, беговым маршрутом станет идеальным местом для игр, отдыха, прогулок и общения. Расположение комплекса обеспечивает удобный доступ к крупным магистралям Калининского района: проспекту Маршала Блюхера, Кондратьевскому, Пискаревскому и Полюстровскому проспектам. Около 15-20 минут на транспорте — и вы на станциях метро «Лесная» и «Площадь Ленина». В будущем запланировано строительство новых объектов, улучшающих транспортную доступность: трасса «М-7» с путепроводом, продление улицы Арсенальной, Арсенальный мост и тоннель под железнодорожными путями. Также планируется создание новых станций метро — Арсенальная, Площадь Калинина и Полюстровский проспект-1, что расширит возможности передвижения по городу.





Move.ru - вся недвижимость России