

Создано: 27.10.2025 в 19:48

Обновлено: 07.02.2026 в 13:42

4 500 000 ₽

Округ

[СПБ, Пушкинский район](#)

Квартира

Высота потолков

2.6 м

Площадь кухни

5 м²

Общая площадь

21.8 м²

Этаж

2/11

Детали объекта

Тип сделки

Продам

Раздел

[Квартиры](#)

Тип балкона

балкон

Вид из окна

на улицу

Ремонт

евро

Квартира в новостройке

да

Покупка в ипотеку

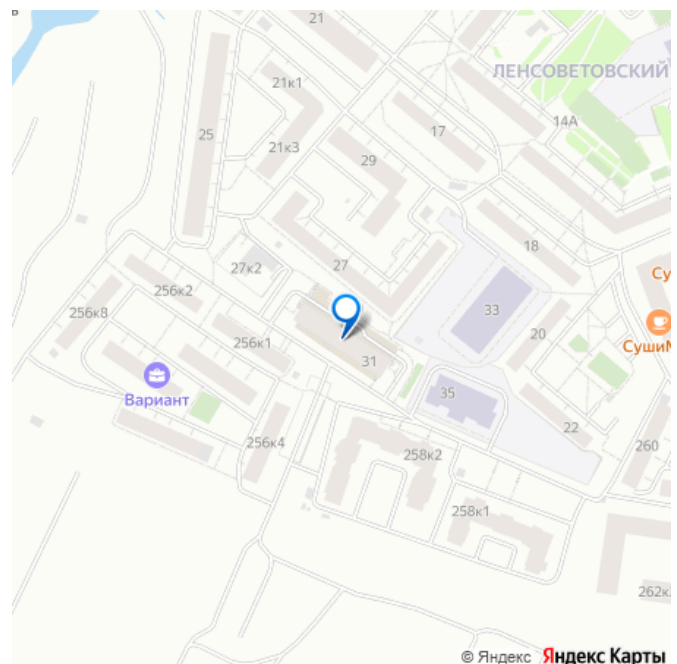
<https://spb.move.ru/objects/9286094543>

Ангелина Александровна Петрова,

Этажи Санкт-Петербург

79117987358

для заметок

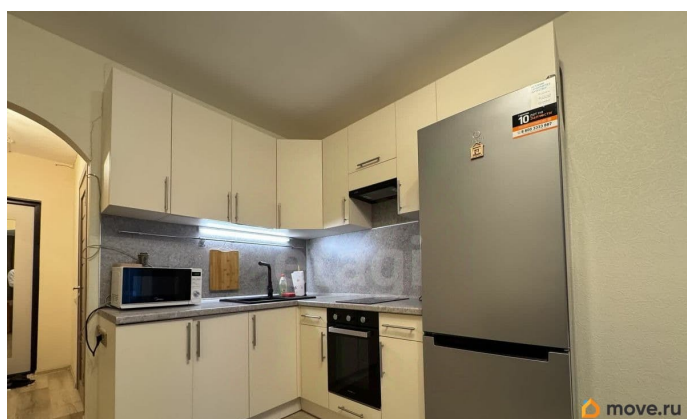


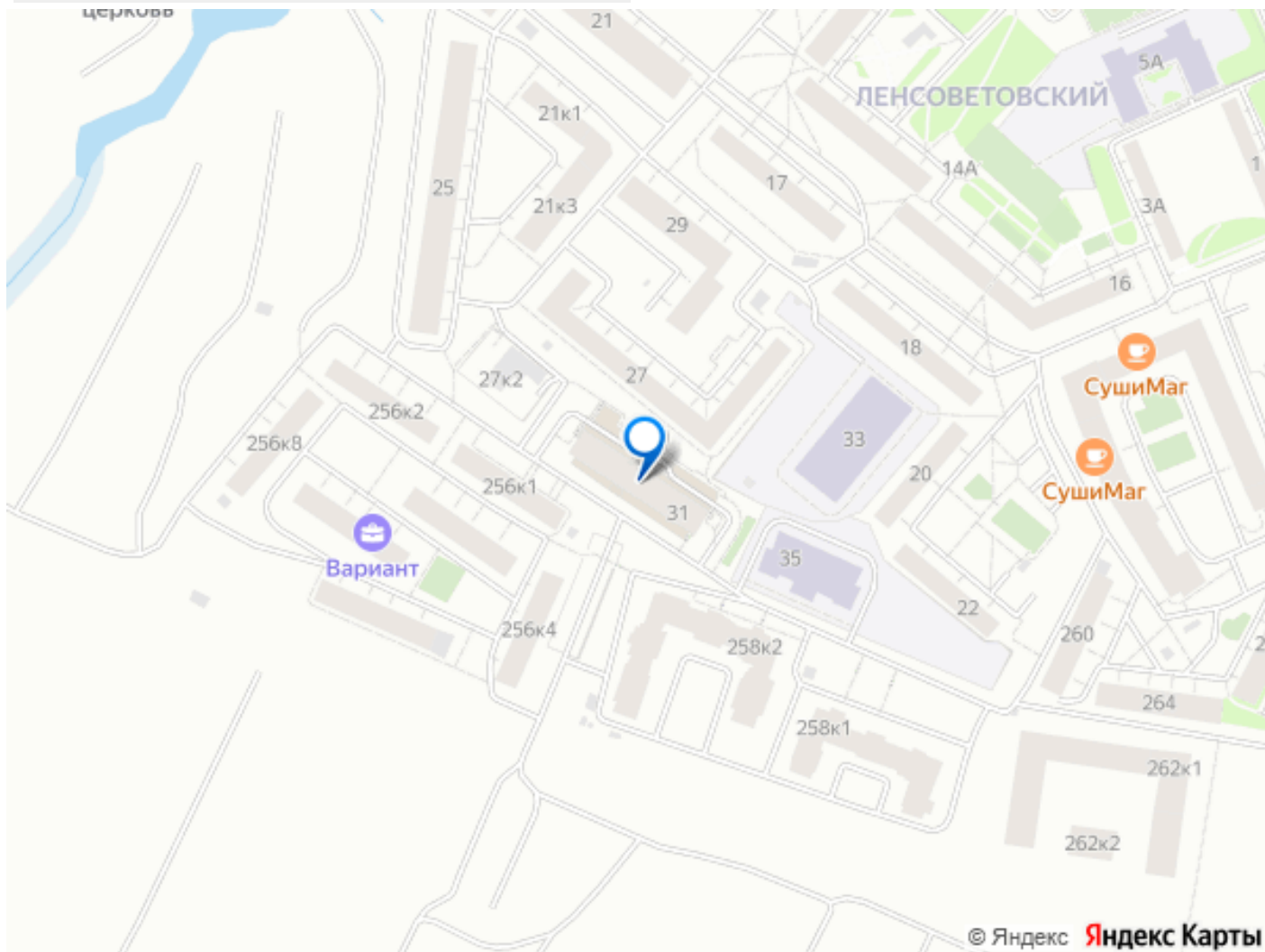
возможна ипотека

Описание

Продаётся студия с панорамной лоджией, мебель и техника остаётся! Адрес: Санкт-Петербург, Пушкинский район, территория Ленсоветовский, 31. Объект: Площадь: 21.8 м². Современный ремонт, вся мебель и техника остаются, включая новую стиральную машину. Дизайнерская кухня на заказ, полноценный гардеробный шкаф. Застеклённая панорамная лоджия с тёплым полом — дополнительное уютное пространство в любое время года. Квартира тёплая, комфортная и полностью готова к заселению. Документы и сделка: Собственник: 1 взрослый. В квартире никто не зарегистрирован, без использования материнского капитала. Документы готовы для быстрой и прозрачной сделки. Инфраструктура: На первом этаже дома, вся необходимая повседневная инфраструктура развита полностью. Транспортная доступность: До станции метро «Купчино» — 20 минут на автобусе от остановки у дома. На автомобиле: 10 минут до Пушкина и Павловска. Удобный выезд на КАД и Московское шоссе. Инвестиционный потенциал (готовый бизнес-актив): Квартира уже приносит стабильный пассивный доход и в настоящее время сдаётся в аренду за 30 000 руб./мес., подтверждая свою ликвидность и привлекательность для арендаторов. Это выгодное вложение с моментальной окупаемостью. Почему выгодно покупать с нами (УТП компании): Гарантия безопасности и юридическое сопровождение сделки, включая проверку

договора аренды. Консультация по
ипотечным решениям. Код пользователя:
165410 Номер в базе: 10204230





Move.ru - вся недвижимость России