

Создано: 04.04.2026 в 01:21

Обновлено: 04.04.2026 в 01:21

Санкт-Петербург, поселок Шушары

**5 558 346 ₺**

Санкт-Петербург, поселок Шушары

## Квартира

Общая площадь

21.8 м<sup>2</sup>

Этаж

3/4

## Детали объекта

Тип сделки

Продам

Раздел

[Квартиры](#)

Ремонт

с отделкой

Квартира в новостройке

да

## Описание

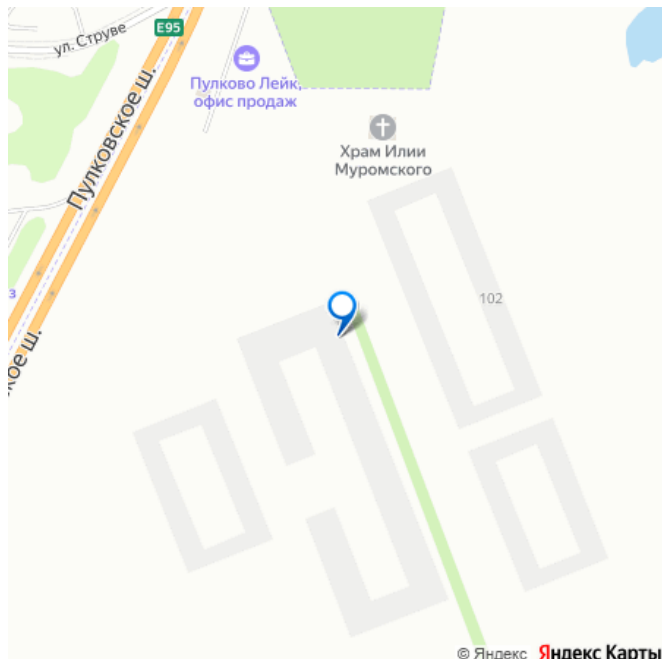
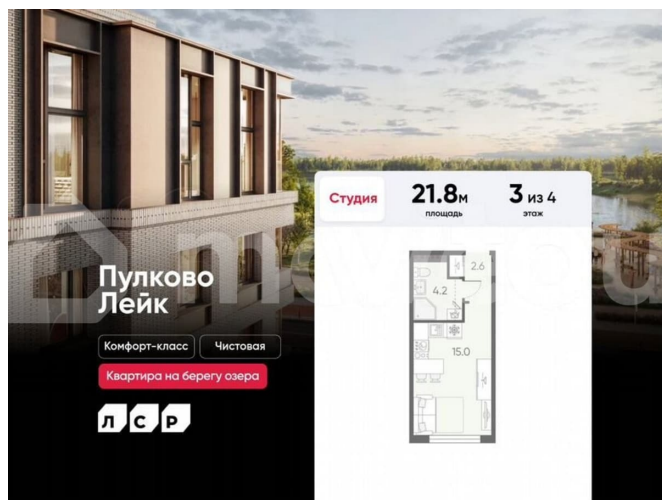
Цена действует при 100% оплате и на определенные ипотечные программы. Подробности — в отделе продаж по телефону. Продается студия в ЖК «Пулково Лейк» на 3 этаже. Общая площадь составляет 21.80 кв. м. Квартира с чистовой отделкой. Жилой комплекс «Пулково Лейк» располагается по адресу Санкт-Петербург, Московский. Пулково Лейк – проект малоэтажной застройки на берегу озера на

<https://spb.move.ru/objects/9293221627>

**ООО «ЛСР. Недвижимость-Северо-Запад», ЛСР. Недвижимость - Северо-Запад**

**89251234567**

для заметок

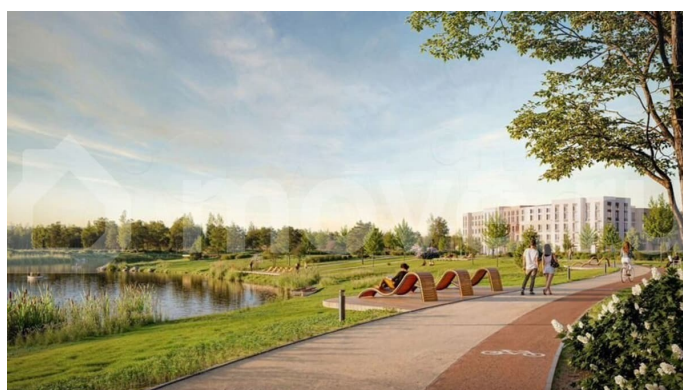
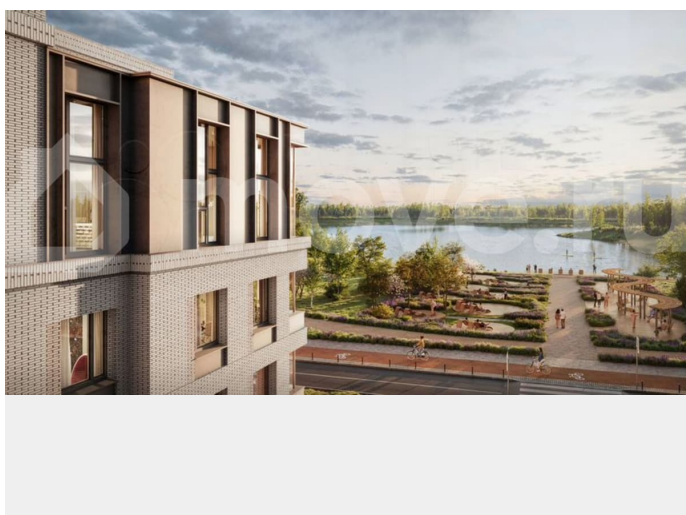
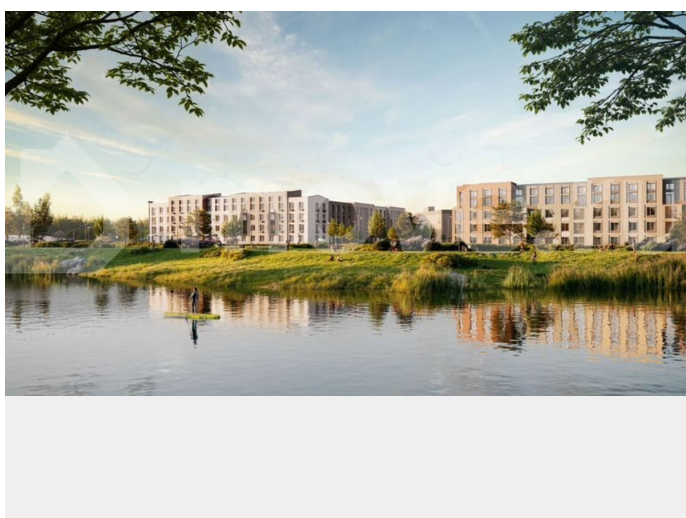
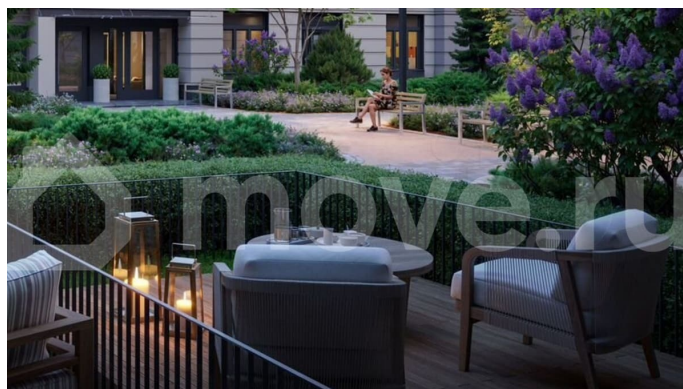
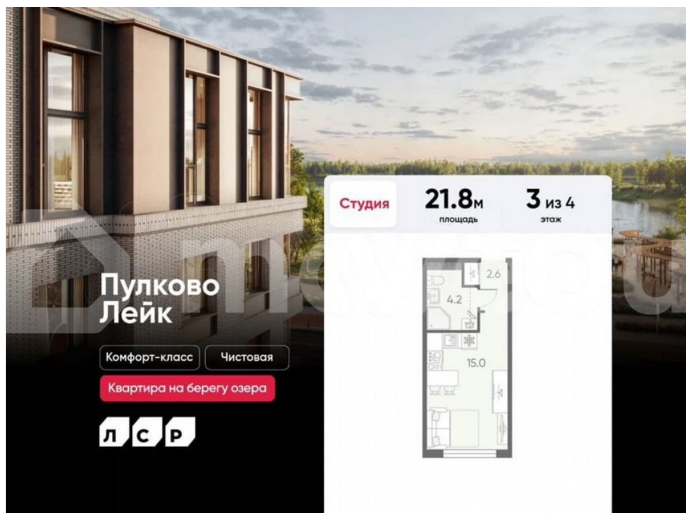


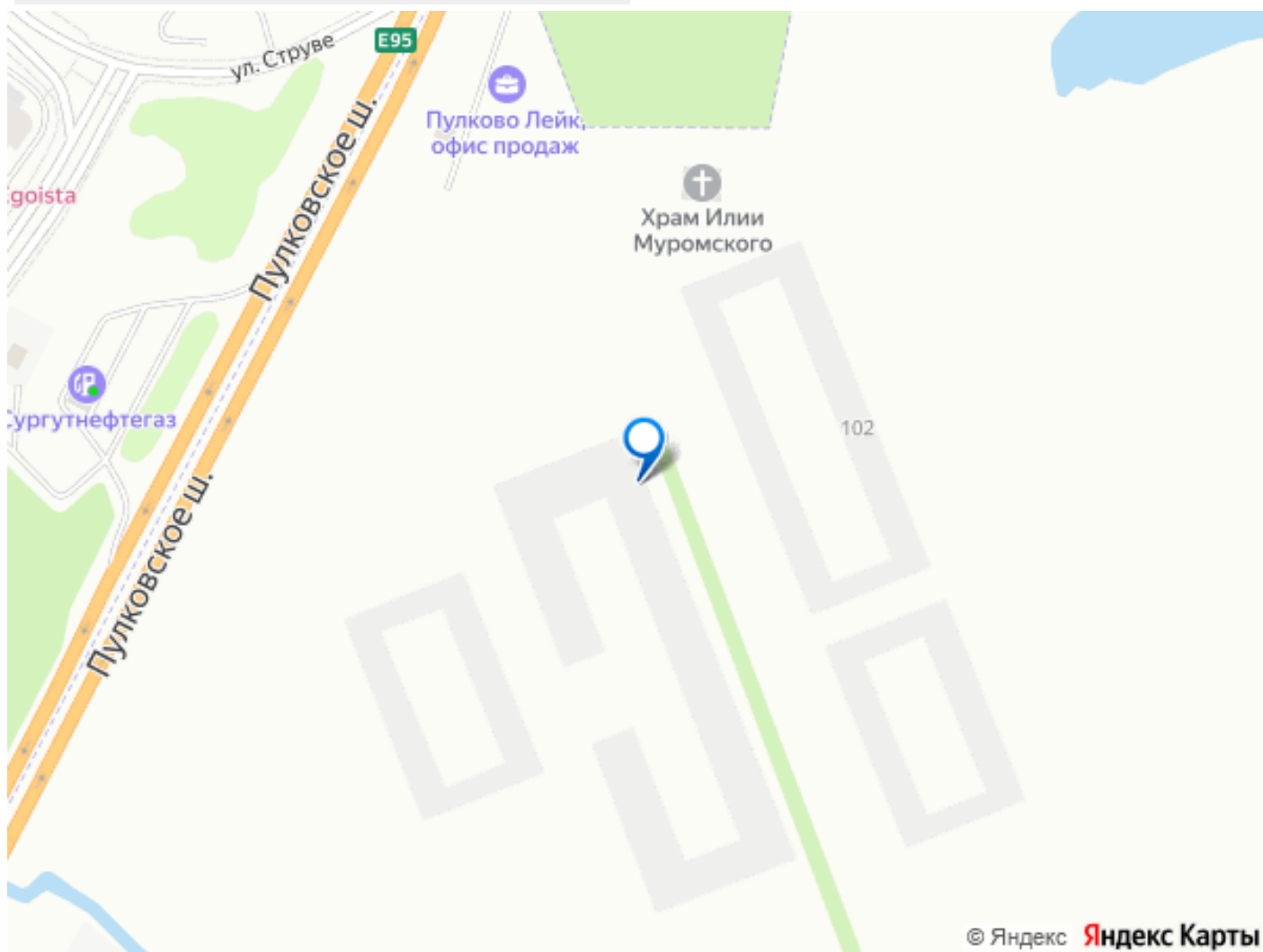
границе Московского и Пушкинского районов.

Дома высотой всего 4 этажа, квартиры от уютных студий до трехкомнатных квартир для большой семьи. Широчайший выбор планировок, включая квартиры с мастер-спальнями, патио, каминами, саунами, двухуровневые квартиры. Школа, детские сады, парк на берегу озера и выезды на Пулковское и Петербургское шоссе.

Расположение: • 5 мин на авто до Аэропорта Пулково; • 10 мин на авто до станций метро «Московская»; • 10-15 мин на авто до городов Пушкина, Павловска и Гатчины; • 20 мин на авто до центра Санкт-Петербурга. Квартиры в проекте сдаются с предчистовой и чистовой отделкой Comfort Stone и Comfort Wood по современным стандартам – Вы можете сами выбрать отделку, подходящую именно Вам. Дома оборудованы самыми современными инженерными системами и «Умным домом». В рамках проекта будет построена современная школа на 925 мест и 2 детских сада на 160 и 240 мест, выезды на Пулковское и Петербургское шоссе, а также храм рядом со сквером «Пулковский рубеж». Общественное пространство вдоль берега озера превратится во всесезонный парк, в котором найдется место для любых активностей от пробежек, катания на САПах и велосипедах до отдыха в шезлонгах и любования закатом солнца. Зимой будет работать каток, проложен лыжный маршрут, предусмотрено место для новогодней елки и горок для детей. Для Ваших питомцев – площадка для выгула собак. Преимущества: • Высота потолков от 2,6 до 4,5 м; • Уникальные планировки; • Парк на берегу озера; • Система «Умный дом»; • Дворы без машин; • Колясочная в парадной; • Видеонаблюдение в холлах, на первом этаже, в лифтах и в паркингах. Успеите приобрести

квартиру на выгодных условиях! Чтобы узнать подробности, обращайтесь за консультацией по телефону.





Move.ru - вся недвижимость России