

Создано: 15.12.2025 в 22:05

Обновлено: 09.02.2026 в 12:49

**Санкт-Петербург, 14-я Васильевского
острова линия, 31-330**

8 800 000 ₽

Санкт-Петербург, 14-я Васильевского острова линия, 31-330

Округ

[СПБ, Василеостровский район](#)

Квартира

Высота потолков

2.75 м

Общая площадь

21.9 м²

Этаж

1/4

Детали объекта

Тип сделки

Продам

Раздел

[Квартиры](#)

Тип санузла

совмещенный

Ремонт

дизайнерский

Покупка в ипотеку

да

возможна ипотека, лифт, парковка

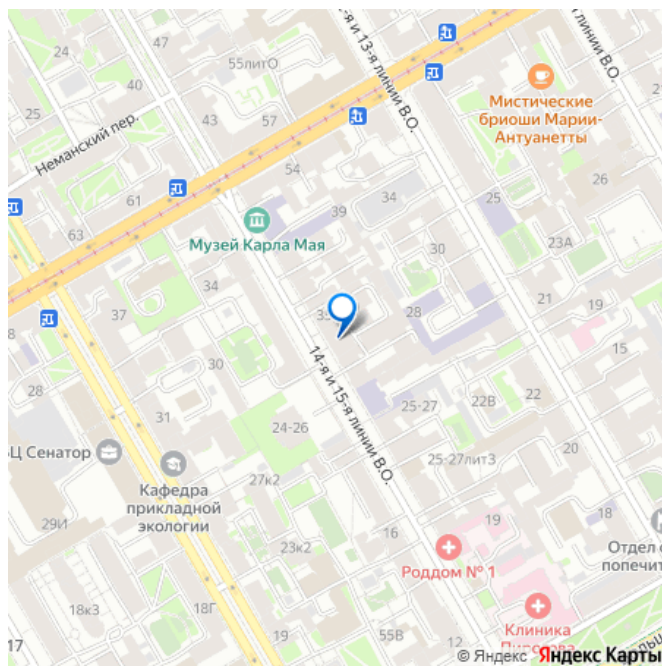
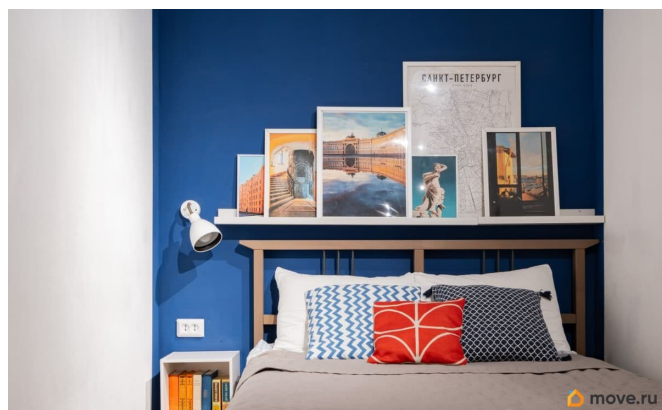
Описание

<https://spb.move.ru/objects/9289353815>

**Анастасия Солдатова, Анастасия
Солдатова**

79110018061

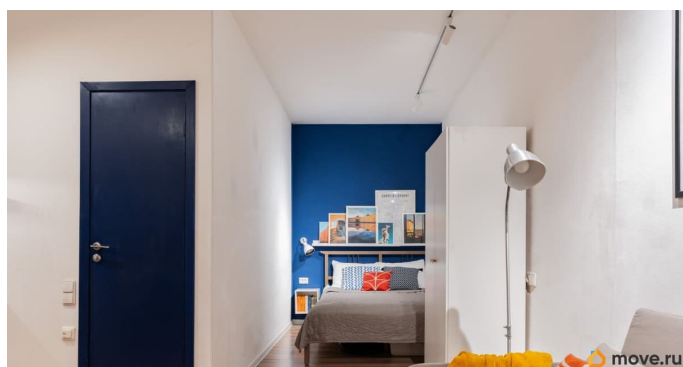
для заметок

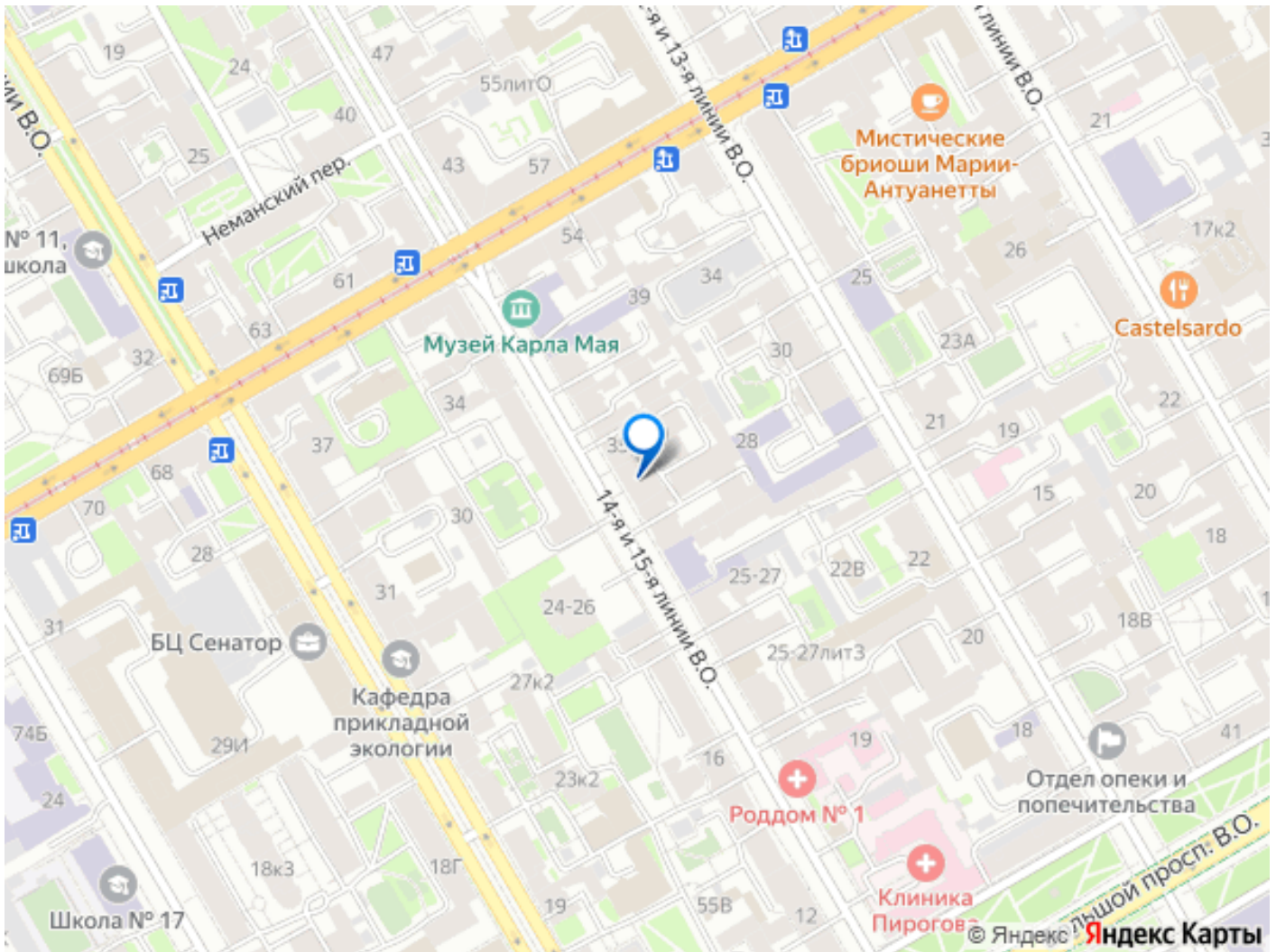


НЕ ДОЛЯ НЕ ПЕРЕДЕЛАННАЯ КОММУНАЛЬНАЯ
КВАРТИРА КВАРТИРА-СТУДИЯ СО СВОИМ
КАДАСТРОВЫМ НОМЕРОМ И ОТДЕЛЬНЫМ
ВХОДОМ Продаём уникальную квартиру в
старом фонде на Васильевском острове.

Квартира-студия 21,9 кв.м., со своим
кадастровым номером. Располагается в 10-ти
минутах пешком от ст.м. Василеостровская,
быстрым шагом получается ещё быстрее. Во
внутреннем дворе находится собственное
парковочное место. В квартире выполнен
современный ремонт. Собственники всё
делали для себя, с любовью, засчёт чего
продуманы мельчайшие детали для
комфортной жизни. Квартира продаётся
полностью укомплектованная - с мебелью и
техникой (в квартире есть вся необходимая
посуда). Техника: холодильник, стиральная
машина, микроволновка, чайник, газовая
плита, вытяжка, утюг, пылесос, кондиционер
(работает на холодный и горячий воздух),
телевизор (ожидается доставка), wi-fi роутер.
Много источников света. Места для хранения
вещей: шкаф (при необходимости вы можете
докупить ещё один шкаф или заменить его
на больший по габаритам - место позволяет
это сделать), есть также место под кроватью.
Диван раскладывается. В санузле уложен
теплый пол. Дом: исторического и
культурного наследия. Дата ввода в
эксплуатацию - 1911г. Материал несущих
стен - кирпич. Отопление, горячее
водоснабжение, газоснабжение -
центральное. В настоящий момент идёт
капитальный ремонт крыши, далее будет
проходить кап.ремонт фасада дома.
Поблизости расположены продуктовые
магазины (дикси, семишагофф), пункты
выдачи заказов (wildberries, ozon, сдэк),
аптеки, пекарни. Квартира прекрасно
подойдёт, как для личного проживания, так и

для сдачи в аренду (на постоянной основе будет пользоваться спросом, так как рядом расположены университеты и данный район является очень привлекательной локацией для туристов города). Двое собственников (супруги), полная стоимость в договоре, подходит под ипотеку. Звоните и записывайтесь на просмотр! Отвечу на все интересующие вас вопросы. Помогу с одобрением ипотеки.





Move.ru - вся недвижимость России