

🕒 Создано: 09.07.2025 в 10:46

Обновлено: 03.01.2026 в 20:11

Санкт-Петербург, проспект

Крузенштерна, 4

7 800 000 ₽

Санкт-Петербург, проспект Крузенштерна, 4

Округ

[СПБ, Василеостровский район](#)

Квартира

Высота потолков

2.7 м

Площадь кухни

5 м²

Общая площадь

21 м²

Этаж

8/15

Детали объекта

Тип сделки

Продам

Раздел

[Квартиры](#)

Тип санузла

совмещенный

Ремонт

косметический

Квартира в новостройке

да

Год сдачи

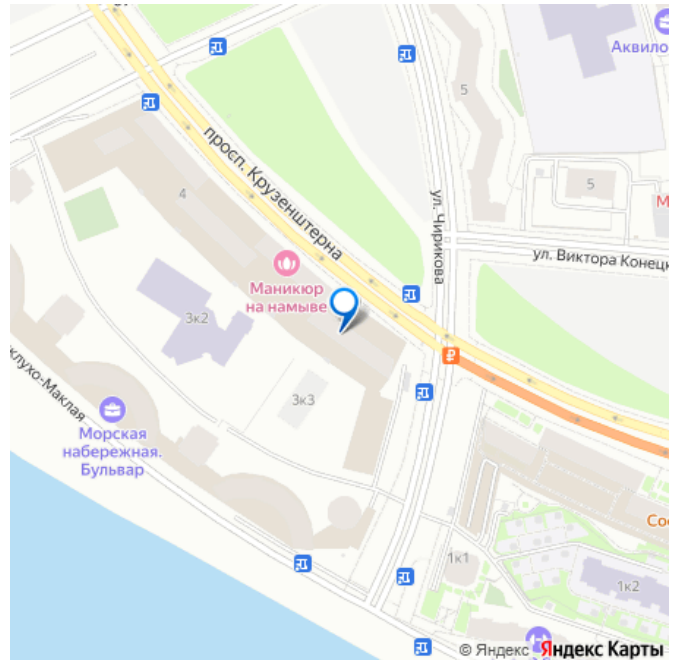
<https://spb.move.ru/objects/9282691623>

Дмитрий Владимирович Сыч, Этажи

Санкт-Петербург

79819396239

для заметок



Покупка в ипотеку

да

возможна ипотека, лифт, парковка

Описание

Вашему вниманию предлагается студия площадью 21 м² на 8-м этаже в современном жилом комплексе бизнес-класса «Морская Набережная» от застройщика ЛСР.

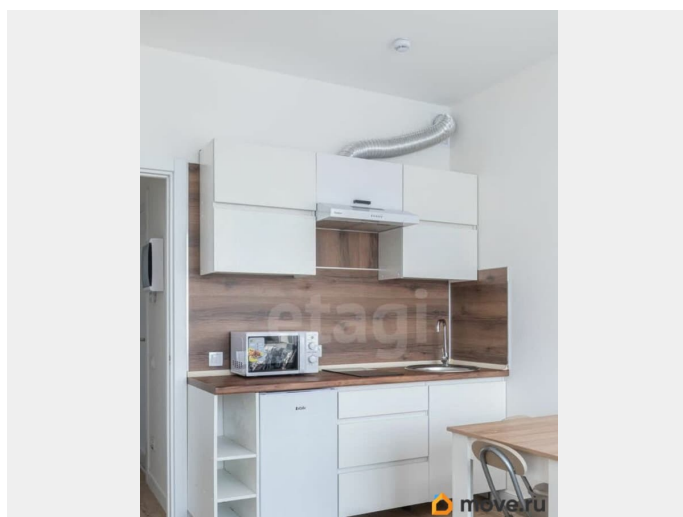
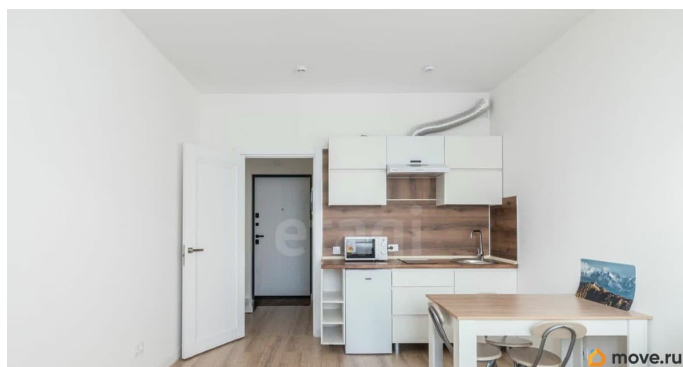
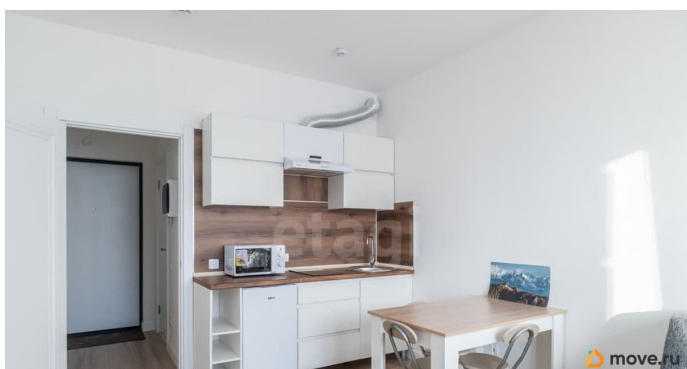
Планировочное решение с жилой зоной 15 м² и кухней 3 м² при высоте потолков 2,8 метра создает ощущение простора и света.

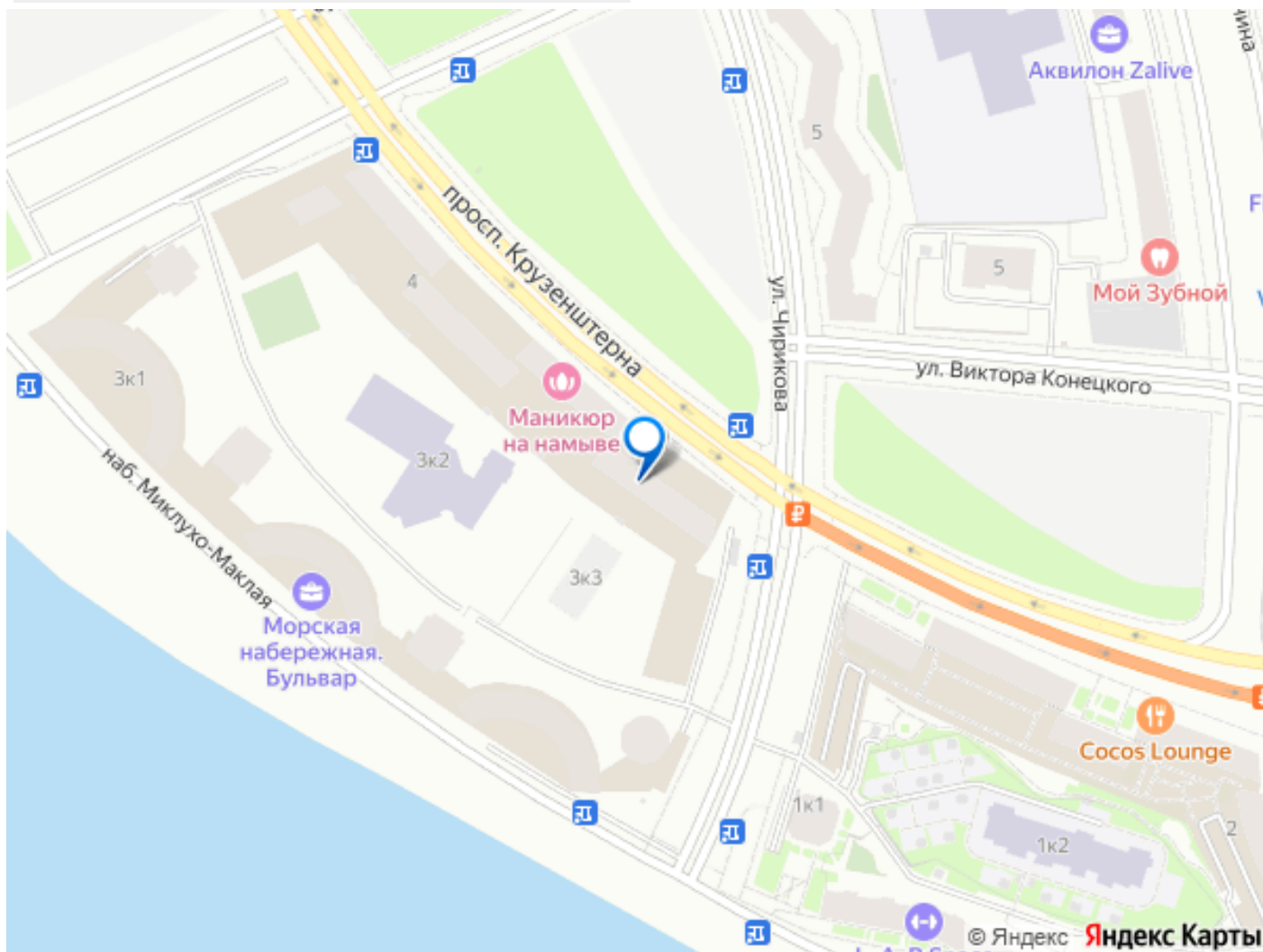
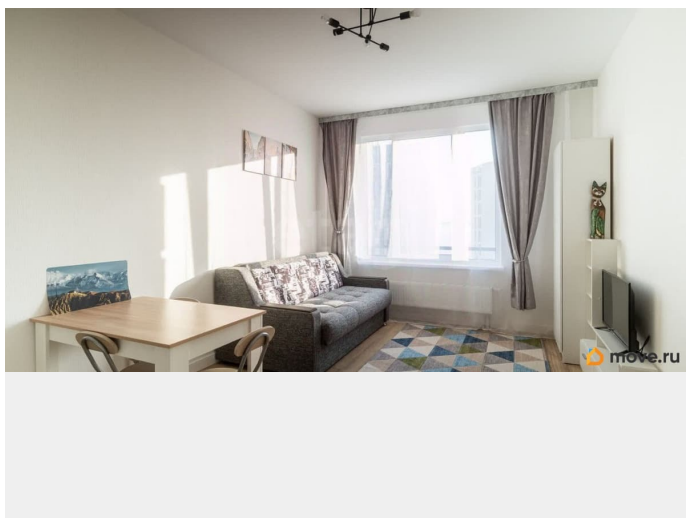
Ключевым преимуществом является уникальное расположение квартиры в торцевой части здания, вдали от лифтового узла, что обеспечивает повышенный уровень тишины и уединенности. Смежная стена с соседней секцией здания дополнительно улучшает шумоизоляцию. Объект реализуется с готовой качественной отделкой бизнес-класса, что позволяет заехать сразу после совершения сделки.

Жилой комплекс характеризуется кирпично-монолитной конструкцией, закрытой охраняемой территорией, подземным паркингом с прямым лифтовым подъемом на этажи и системой видеонаблюдения. Район отличается развитой инфраструктурой: в шаговой доступности находятся медицинские учреждения, детские сады, школы, а также разнообразные магазины и торговые центры. Близость нескольких станций метро и выезд на скоростную магистраль обеспечивают отличную транспортную доступность и быструю связь как с историческим центром города, так и с другими районами города и области.

Предложение представляет собой выгодную

инвестицию в недвижимость одного из самых перспективных районов Санкт-Петербурга.
Быстрый выход на сделку! Гарантия безопасности, юридическое сопровождение.
Помощь в одобрении ипотеки по эксклюзивным ставкам для наших клиентов!
Код пользователя: 178989 Номер в базе: 9017891





Move.ru - вся недвижимость России