

Создано: 24.03.2026 в 23:25

Обновлено: 12.04.2026 в 16:20

Санкт-Петербург, Введенская улица, 12

6 000 000 ₺

Санкт-Петербург, Введенская улица, 12

Округ

[СПБ, Петроградский район](#)

Улица

[улица Введенская](#)

Квартира

Высота потолков

3.2 м

Жилая площадь

16 м²

Общая площадь

21 м²

Этаж

1/4

Детали объекта

Тип сделки

Продам

Раздел

[Квартиры](#)

Тип санузла

совмещенный

Вид из окна

на улицу

Ремонт

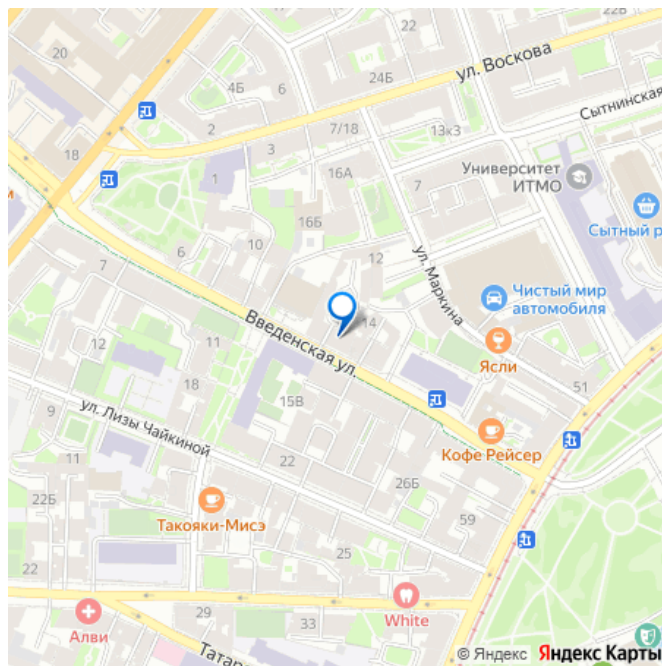
косметический

<https://spb.move.ru/objects/9292519216>

**Людмила Семёнова, Русский Фонд
Недвижимости**

79811128248

для заметок

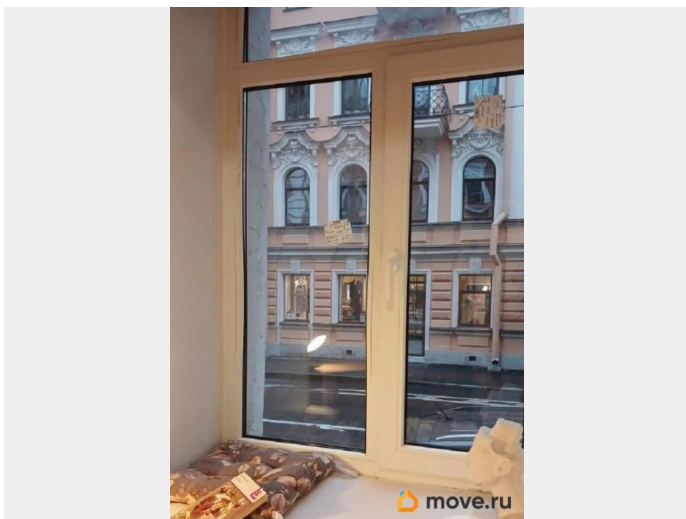
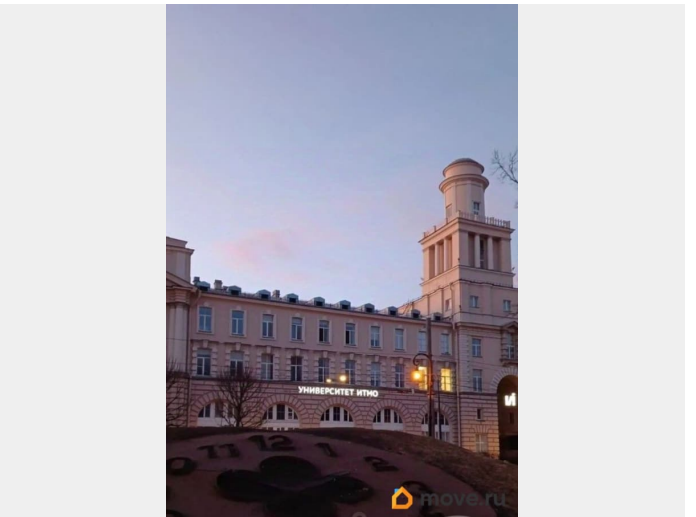
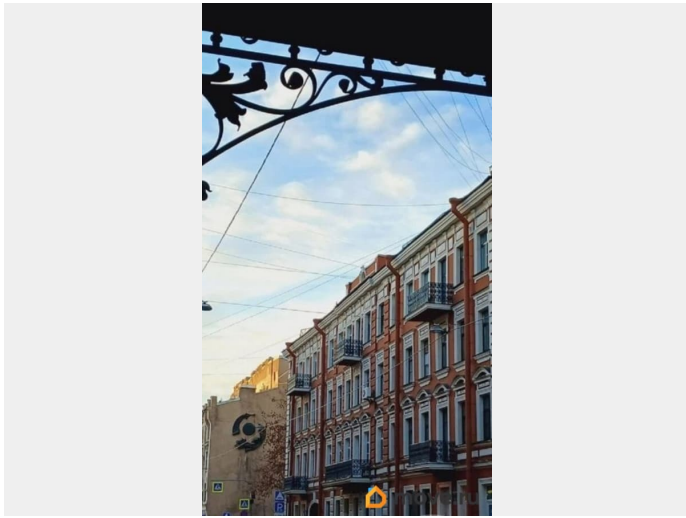
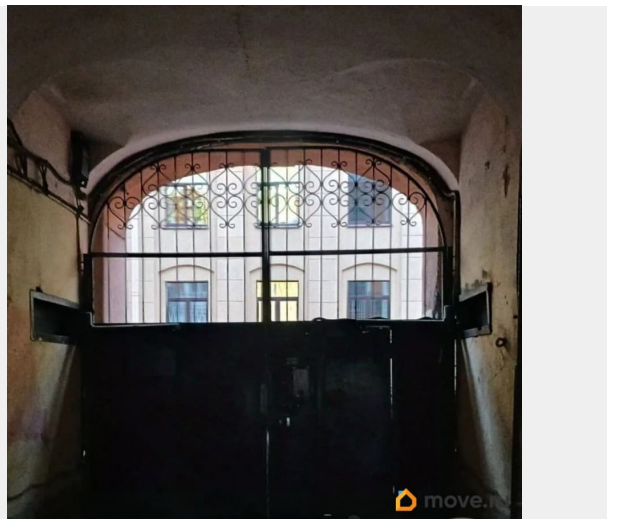
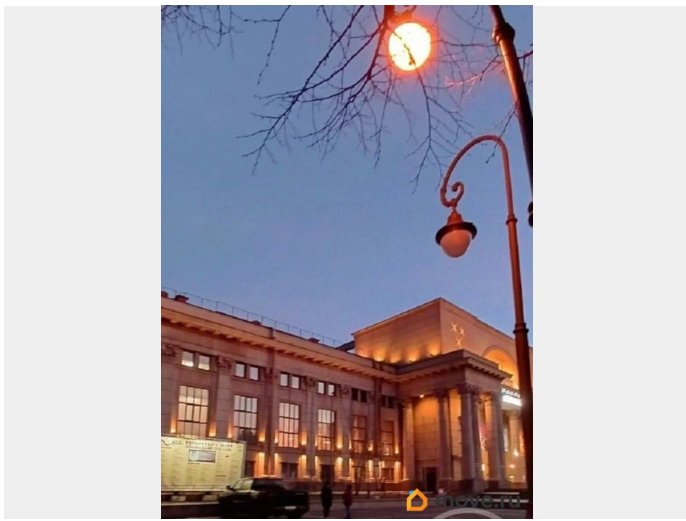


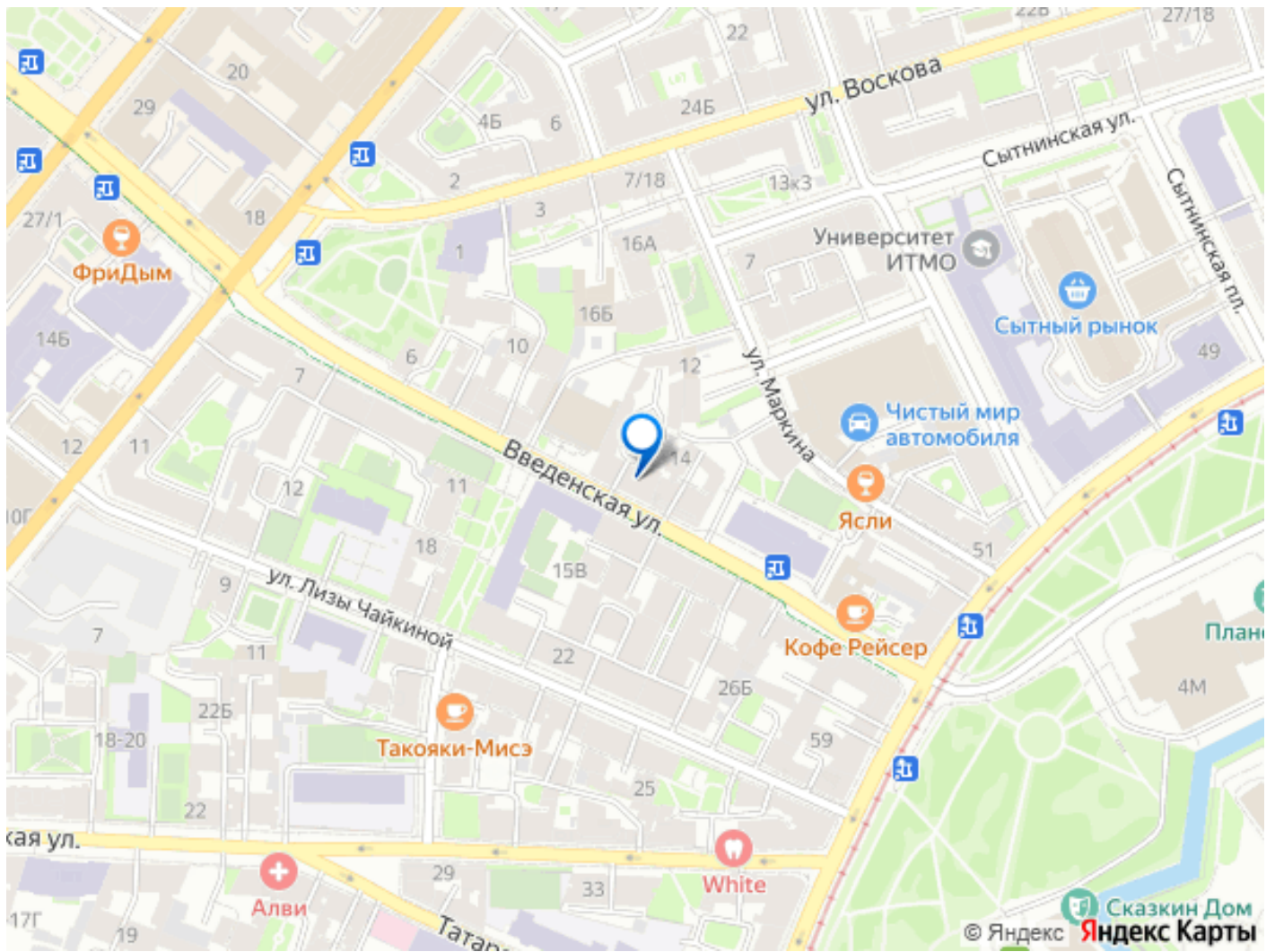
лифт

Описание

342550 Студия расположена у станции метро ГОРЬКОВСКАЯ. От метро 10 минут неспешным шагом по пейзажному Александровскому парку до улицы ВВЕДЕНСКОЙ. 12. Дом постройки 1882 - 1884 года архитектор КОНДРАТЬЕВ Е.И. принадлежал владельцу кирпичного завода и подрядчику строительных работ А.Ф. Евментьеву. Студия расположена на первом высоком этаже четырехэтажного дома. Площадь 21 кв.м. оснащена бытовой техникой и готова для проживания и выгодной сдачи в аренду. Удобная транспортная доступность. Рядом обширная для центра зеленая зона и пляж петропавловской крепости, Ленинградский зоопарк, театры, музеи, Планетарий . В шаговой доступности магазины, бутики, Сытный рынок. Один собственник. Возможна ипотека.







Move.ru - вся недвижимость России