

🕒 Создано: 18.04.2026 в 12:25

Обновлено: 18.04.2026 в 15:22

**Санкт-Петербург, Лахтинская улица, 1/60**

**6 930 000 ₺**

Санкт-Петербург, Лахтинская улица, 1/60

Округ

[СПБ, Петроградский район](#)

Улица

[улица Лахтинская](#)

## Квартира

Общая площадь

21 м<sup>2</sup>

Этаж

2/6

## Детали объекта

Тип сделки

Продам

Раздел

[Квартиры](#)

Покупка в ипотеку

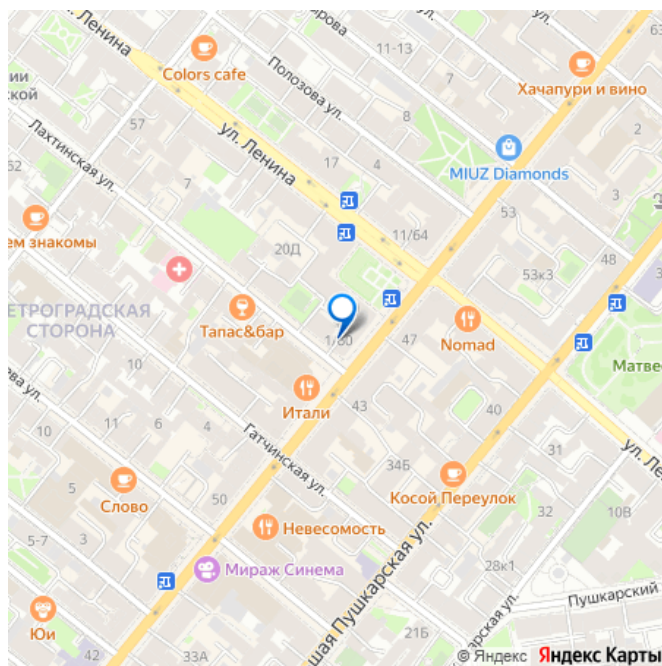
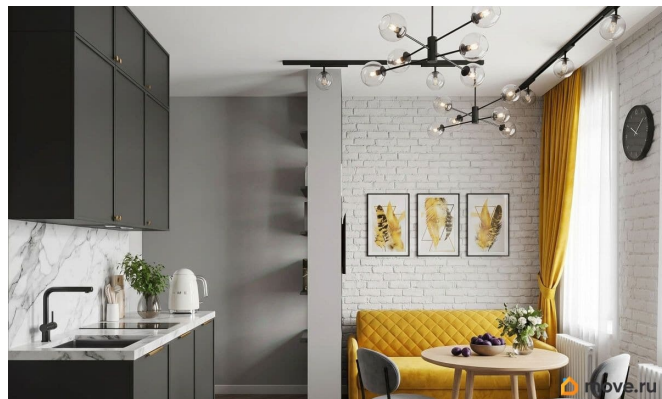
да

возможна ипотека, лифт, парковка

## Описание

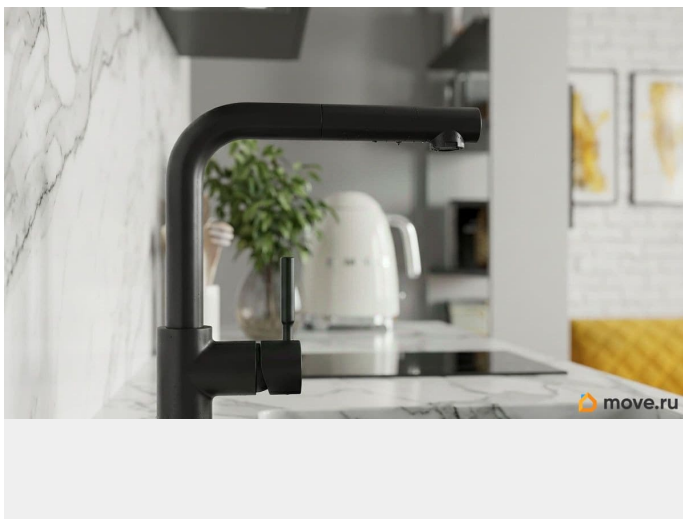
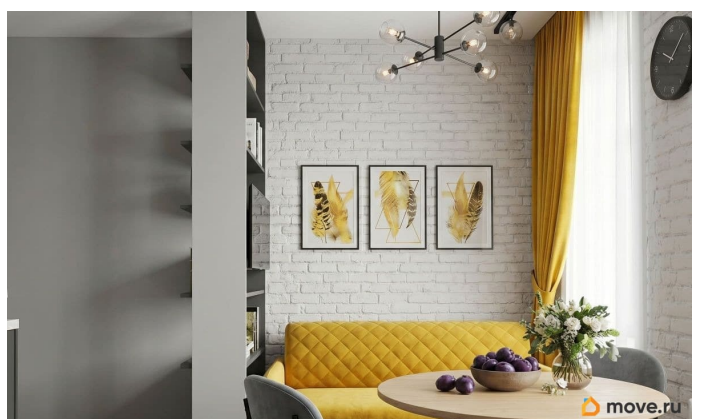
Петроградка, 9 минут до метро. Элитная студия с доходом 70 000 ?. Полная реконструкция Статус и чистота сделки  
Квартира принадлежит одному собственнику.  
Никаких прописанных лиц, залогов, судов или обременений. Юридическая безопасность на

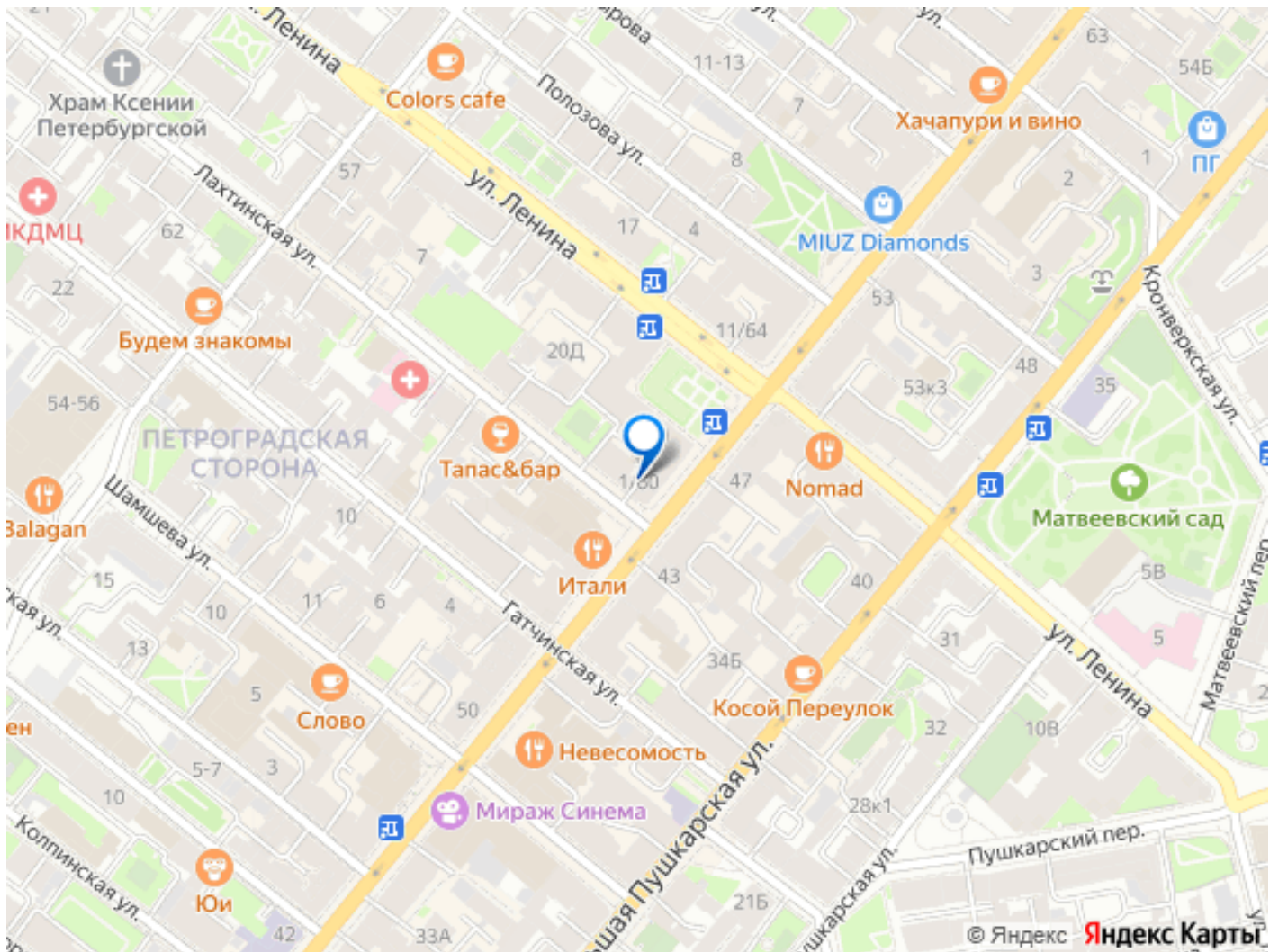
для заметок



входе. Где находится Пешком до метро Петроградская — ровно 9 минут. До Невского и Дворцовой — около 10 минут на машине или транспорте. Внутри шаговой доступности: Кронверкский проспект, топовые кафе, парки (например, Александровский), бизнес-центры. Рядом — ИТМО и Первый медицинский им. Павлова. Это обеспечивает постоянный поток платёжеспособных арендаторов. Что внутри студии Сделан полный ремонт с нуля — не косметика, а реконструкция. Свой коллектор отопления и водоснабжения, отдельные счётчики на всё. Состояние под ключ: можно заезжать самому или сразу запускать аренду без единого вложения. Доходность Консервативный прогноз — от 70 000 ? в месяц. Объект востребован у трёх категорий: туристы (короткие поездки), командированные топ-менеджеры и молодые специалисты из близлежащих офисов и вузов. Высокая заполняемость круглый год. Показ Звоните или пишите в чат ЦИАН. Подберу удобное время, покажу объект. Такие варианты на Петроградской уходят без торга.







Move.ru - вся недвижимость России