

Создано: 25.09.2025 в 16:48

Обновлено: 30.12.2025 в 18:43

Собственник

79812321382

Санкт-Петербург, Советский пр-т, 5

6 550 000 ₽

Санкт-Петербург, Советский пр-т, 5

Округ

[СПБ, Невский район](#)

Улица

[Советский переулок](#)

## Квартира

Высота потолков

2.5 м

Жилая площадь

16 м<sup>2</sup>

Площадь кухни

5 м<sup>2</sup>

Общая площадь

21 м<sup>2</sup>

Этаж

20/23

## Детали объекта

Тип сделки

Продам

Раздел

[Квартиры](#)

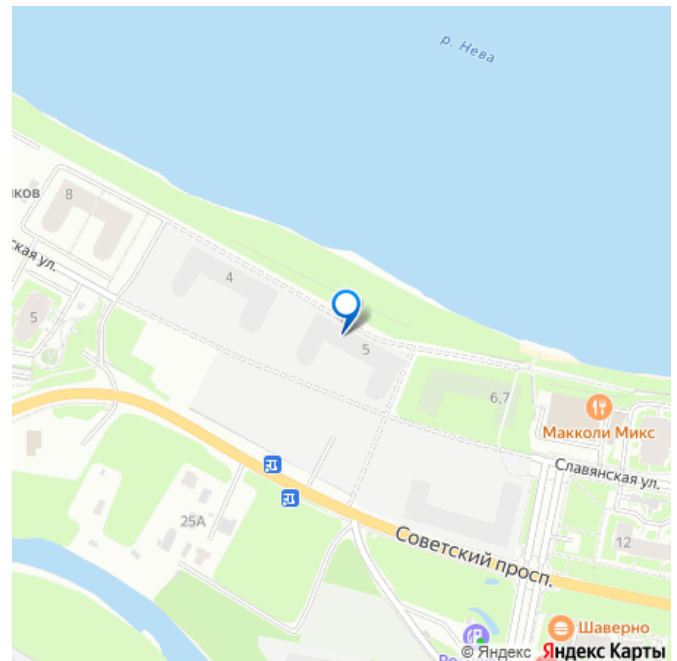
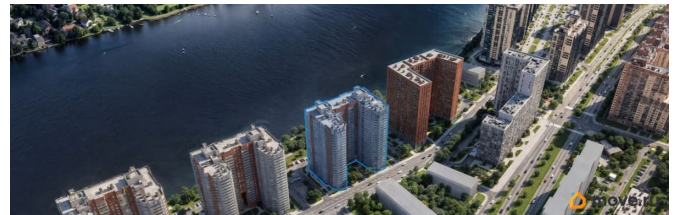
Тип балкона

балкон

Тип санузла

совмещенный

для заметок



Вид из окна

во двор

Ремонт

с отделкой

Квартира в новостройке

да

Год сдачи

3 квартал 2026 г.

Покупка в ипотеку

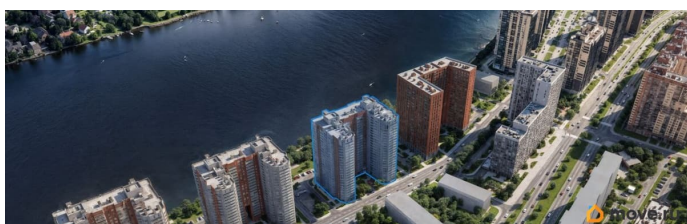
да

возможна ипотека, лифт, парковка

## Описание

Уютная студия с балконом, отделкой, кухней и техникой - у самой Невы. Цена ниже, чем у застройщика в этой комплектации на 1 000 000 рублей! Идеально для жизни, аренды или как инвестиция Продаётся студия в строящемся доме в локации, где хочется остаться. Район метро Рыбацкое, до станции - 12 минут пешком спокойным шагом Сдача — декабрь 2026 года Уже включено в цену: - Отделка: ламинат, натяжной потолок, обои под покраску - не надо ничего переделывать - Ванная под ключ: душ, плитка, тумба, зеркало, сантехника - Установлена кухня с техникой: отдельно стоящий двухкамерный холодильник встроенная посудомойка варочная панель на 4 конфорки духовой шкаф и вытяжка - также встроенные Вы не тратите ещё полгода и 600 тысяч на ремонт. Всё уже продумано. Заехал - живи или сдавай. Без ремонтов, пыли и лишних трат. Локация: - Дом у берега Невы - прогулки по набережной, красивый вид, свежий воздух - Удобный доступ в центр и к КАД - Развитая инфраструктура: расположение жилого

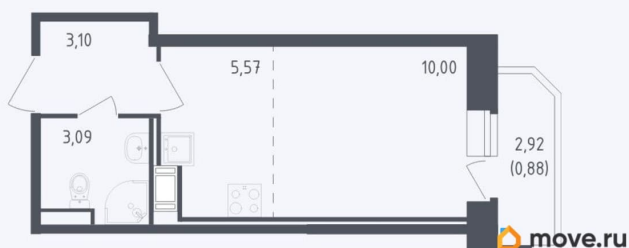
комплекса предоставляет будущим жителям развитую инфраструктуру района: рядом находятся школа, детский сад, фитнес-центр и торговый комплекс, а также продуктовые магазины, что делает повседневную жизнь более удобной и насыщенной. Идеально, если вы: Ищете первое жильё без лишних хлопот Хотите инвестировать с минимальным риском Планируете готовое решение под сдачу Пишите - цены растут с каждым месяцем - не упустите реальную возможность приобрести своё жильё по адекватной цене!



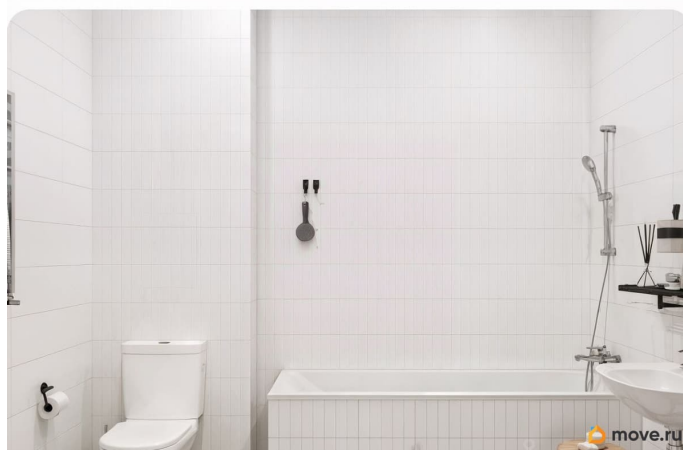
**Обеденная зона**



## Планировка



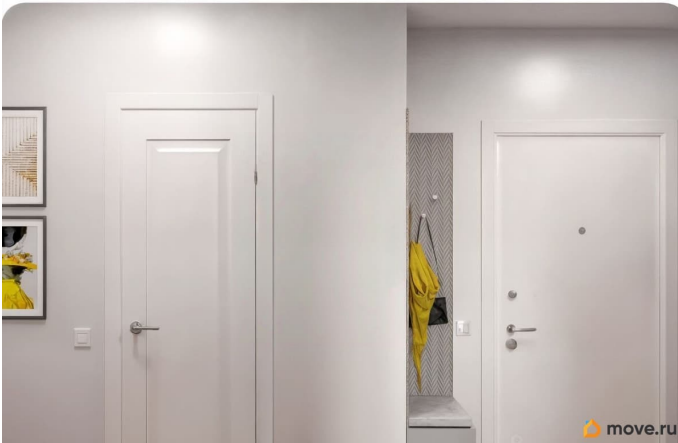
**Ванная**



Зона отдыха



Входная зона



Прихожая

