

Санкт-Петербург, Пахомовская ул, 26

4 150 000 ₽

Санкт-Петербург, Пахомовская ул, 26

Квартира

Общая площадь

21 м²

Этаж

18/24

Детали объекта

Тип сделки

Продам

Раздел

[Квартиры](#)

Квартира в новостройке

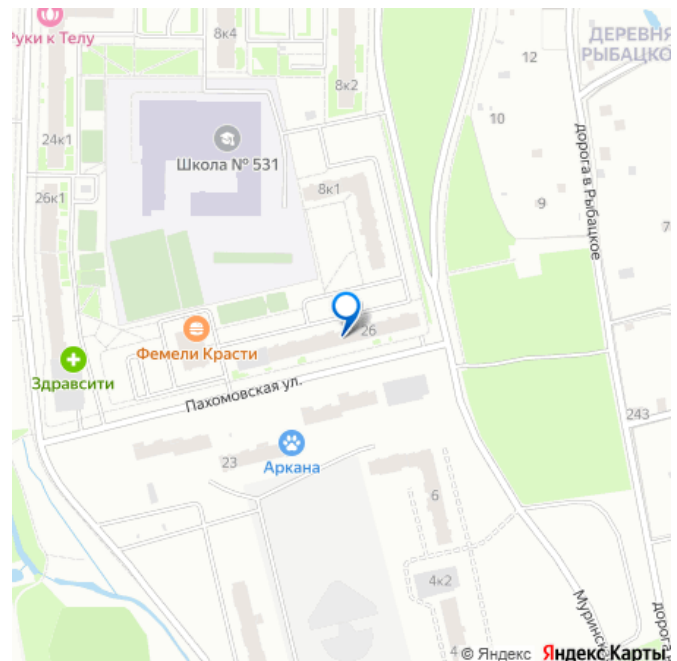
да

Описание

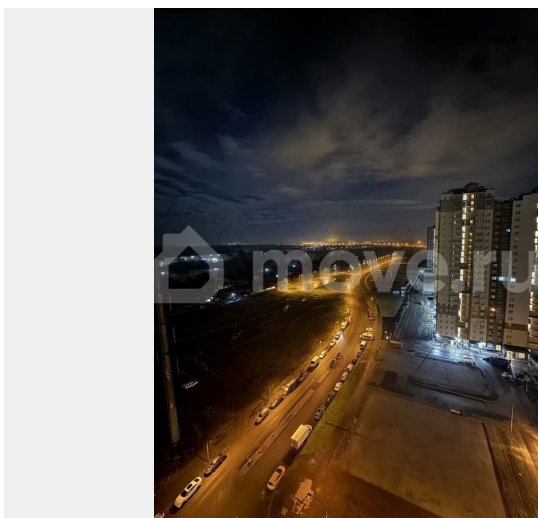
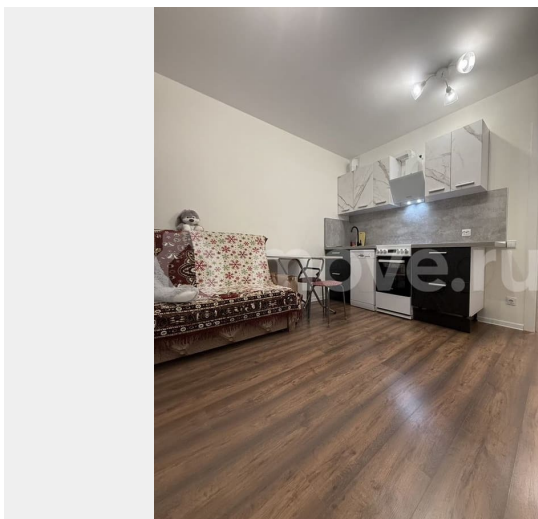
Вашему вниманию представлена светлая и очень тёплая квартира-студия расположенная на 18-м этаже в Красногвардейском районе. Близость к лесному массиву и реке Охта создаёт благоприятный экологический фон.

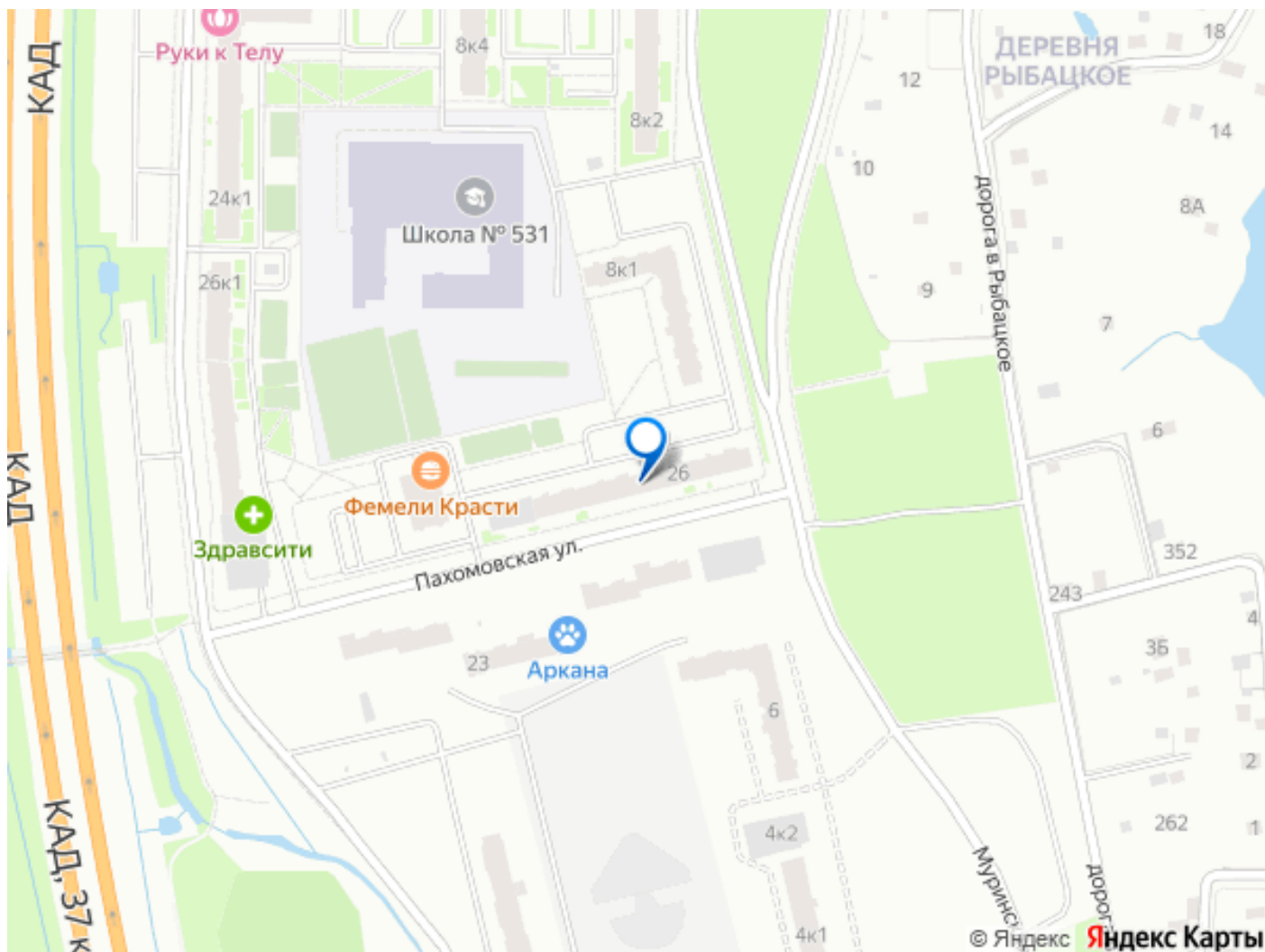
Транспортная и социальная инфраструктура развиваются по мере освоения территории, при этом уже сейчас есть: - 2 км. до выезда на КАД - 400 м. до остановки общественного транспорта - автобусы до ст. м. Девяткино и Академическая - детские площадки и зоны

для заметок



отдыха - парковка во дворе - чистый подъезд и дружелюбные соседи В ближайших планах по развитию транспорта - строительство трамвайной линии (проектирование запланировано на 2026г. - 2027г.) Так же в шаговой доступности: - школа, детский сад, поликлиника - продуктовые магазины (Пятёрочка, Красное и Белое, Магнит, Верный), аптека - пвз Озон, Вайлдберриз, Яндекс Маркет, Сдэк - торговый центр Lots Васнецовский Неподалеку находится пространство «Пейзажный парк» — идеальное место для тех, кто любит природу и активный отдых. Пространство будет включать в себя благоустроенную набережную, заповедную зону, молодёжный центр, зоны воркаута и прогулочные аллеи. Квартира находится в жилом комплексе «Цветной Город». Окна квартиры выходят на северо-запад и с высоты 18-го этажа открываются красивые виды. В квартире заменена сантехника от застройщика, душевая кабина заменена на ванную. Установлен кухонный гарнитур - каменная раковина, плита с духовым шкафом, есть возможность подключить посудомоечную машину. В квартире практически не жили. Никогда не сдавалась в аренду. - общая площадь 21м. - коридор 2.1м. - ванная комната 2.9м. - жилая площадь 12.5м. - балкон 3.5м. Квартира ждет своих новых хозяев! Отличное решение как для жизни, так и для инвестиции. Звоните, более подробно ответим на все вопросы и организуем показ в удобное время. Квартира была приобретена у застройщика по договору долевого участия. 1 взрослый собственник, квартира без обременений (при покупке ипотека и материнский капитал не использовались)





Move.ru - вся недвижимость России