

🕒 Создано: 01.11.2025 в 15:50

🔄 Обновлено: 14.04.2026 в 19:40

7 248 695 ₺

Округ

[СПБ, Красносельский район](#)

Квартира

Высота потолков

2.55 м

Жилая площадь

9.7 м²

Общая площадь

22.06 м²

Этаж

2/23

Детали объекта

Тип сделки

Продам

Раздел

[Квартиры](#)

Вид из окна

во двор

Ремонт

с отделкой

Квартира в новостройке

да

Год сдачи

4 квартал 2026 г.

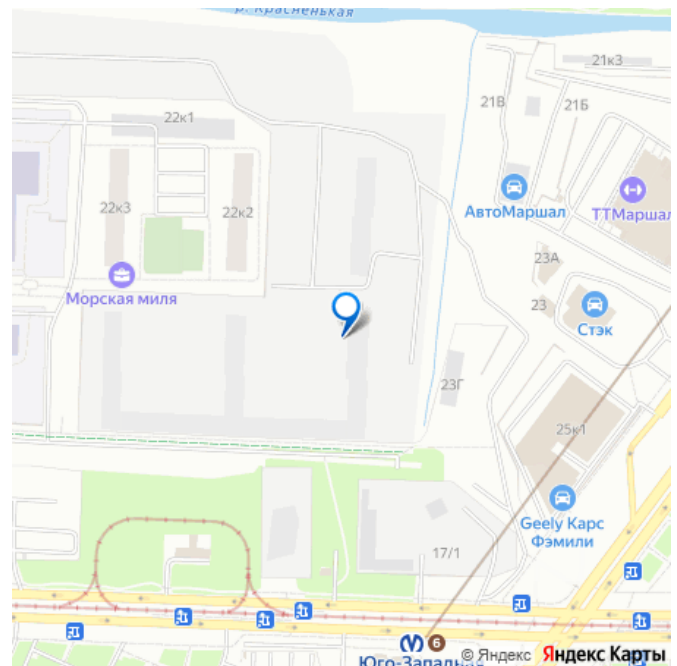
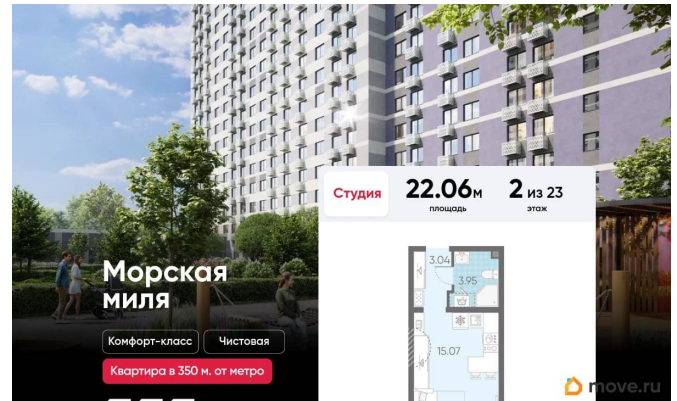
Покупка в ипотеку

<https://spb.move.ru/objects/9286245041>

ЛСР Санкт-Петербург, ЛСР Санкт-Петербург

79326416425

для заметок

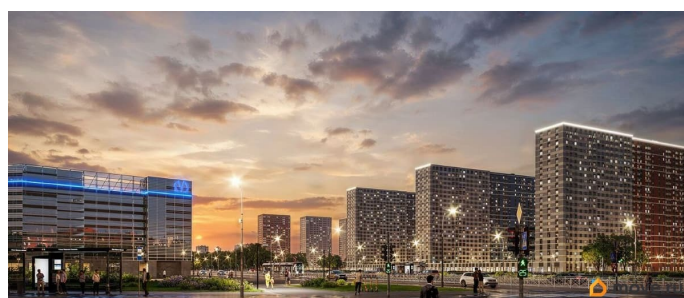
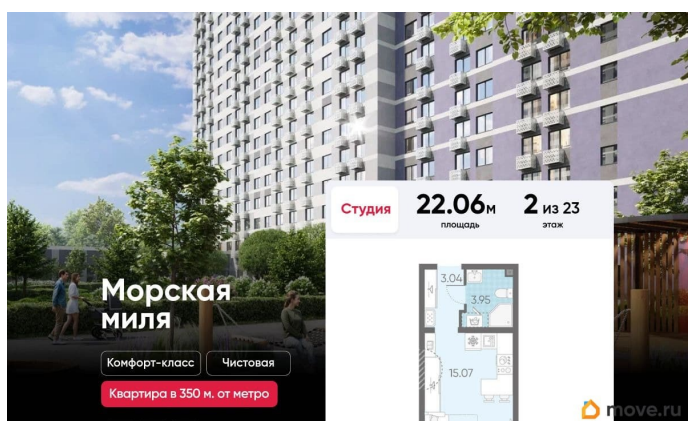


возможна ипотека, лифт

Описание

Цена действует при 100% оплате и на определенные ипотечные программы. Подробности — в отделе продаж по телефону. Продается студия в ЖК «Морская миля» на 2 этаже. Общая площадь составляет 22.06 кв. м. Квартира с чистовой отделкой. Жилой комплекс «Морская миля» располагается по адресу Санкт-Петербург, Красносельский. Морская миля - жилой комплекс в Красносельском районе Санкт-Петербурга. Расположение комплекса - его главное преимущество: близость к таким историческим памятникам и местам, как Петергоф, Павловский дворец и Царское село позволяет в любой момент насладиться красотами культурной столицы России. Расположение: • всего 350 м до новой станции метро «Юго-Западная»; • 20 минут до Петергофа на автомобиле; • 20 минут до аэропорта «Пулково» на автомобиле; • 30 минут до Царского села на автомобиле. Между корпусами расположены спортивные и детские площадки, пешеходный бульвар. В квартире выполнена полная отделка «Comfort Wood» из качественных материалов: прочный ламинат цвета благородного дуба, фактурные белые обои, керамическая плитка в ванной. Вход в парадные расположен на уровне земли и создает доступную среду для пожилых людей, людей с ограниченными возможностями и мам с колясками. На этажах и в подвале есть кладовые, которые позволят освободить пространство квартиры от лишних вещей. Первые этажи отведены под магазины и колясочные. На территории

комплекса находятся наземные паркинги, гостевые парковки, детский сад, школа. В пешей доступности расположены магазины, кафе, аптеки и прочие удобства, необходимые для спокойной и комфортной жизни. Во дворах устроены пешеходные зоны, дворы озеленены и благоустроены: имеются тенистые аллеи, уютные зоны для отдыха детей и взрослых, а также стильные плей-хабы. Преимущества ЖК: • Метро «Юго-Западная» в 3 минутах. • С заботой о семье. Школа, детский сад и современные игровые площадки во дворе. • Дом в окружении природы. Близость к Финскому заливу и большим паркам. • Локация с развитой инфраструктурой. Магазины и торговые центры, рестораны и студии красоты, клиники и спортклубы - всё в радиусе 1 км. • Идеально для жителей с питомцами. На территории появится площадка для выгула собак. Успеите приобрести квартиру на выгодных условиях! Чтобы узнать подробности, обращайтесь за консультацией по телефону.







Move.ru - вся недвижимость России