

Создано: 13.01.2026 в 19:04

Обновлено: 03.02.2026 в 20:13

<https://spb.move.ru/objects/9287957442>

Самолет, Самолет

79810801971

5 356 419 ₽

Округ

[СПБ, Невский район](#)

Квартира

Высота потолков

2.77 м

Жилая площадь

10 м²

Общая площадь

22.06 м²

Этаж

23/24

Детали объекта

Тип сделки

Продам

Раздел

[Квартиры](#)

Тип санузла

совмещенный

Квартира в новостройке

да

Год сдачи

2 квартал 2028 г.

Покупка в ипотеку

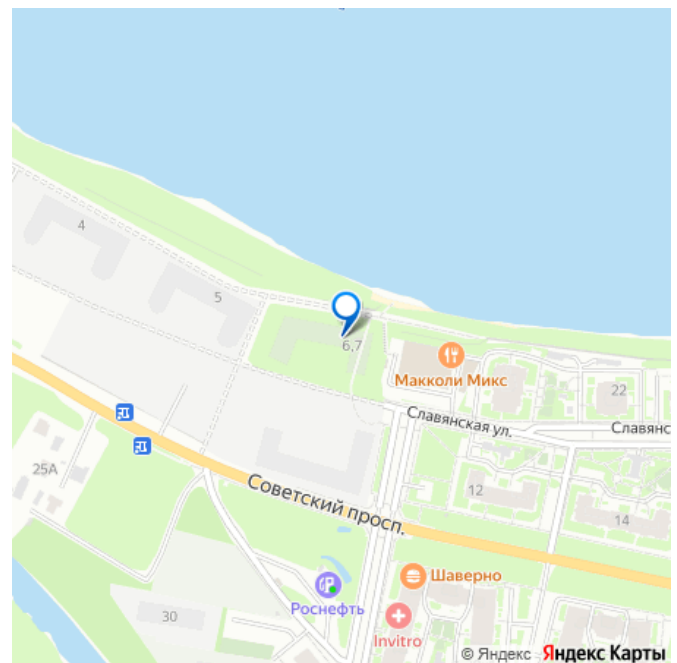
да

возможна ипотека, лифт

для заметок

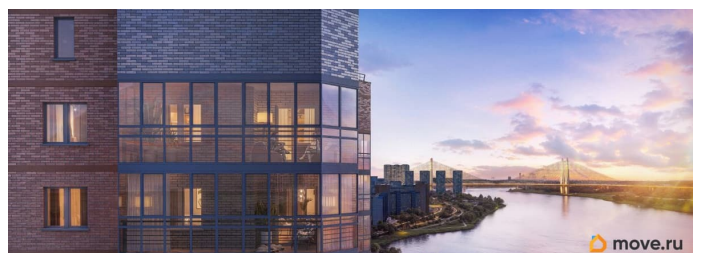
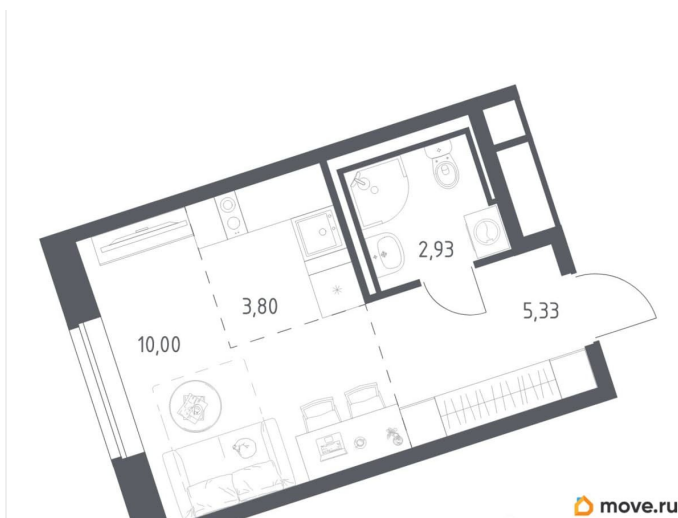


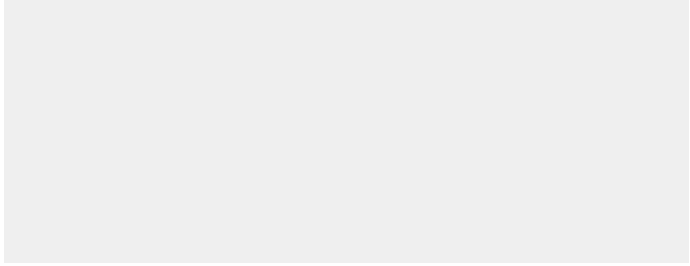
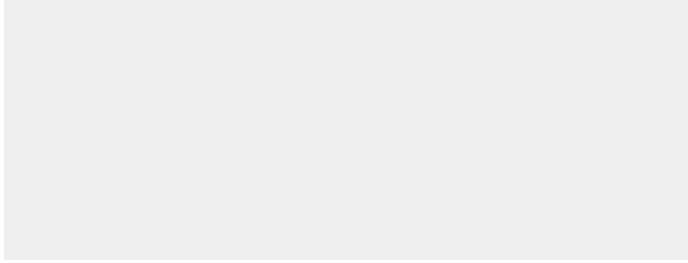
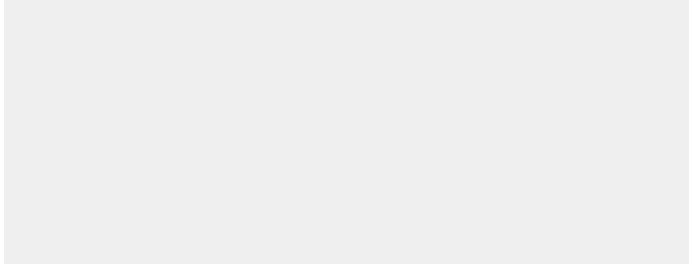
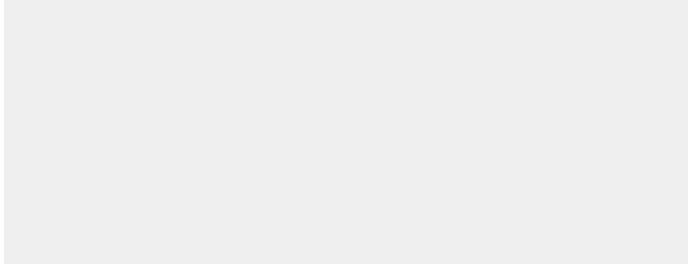
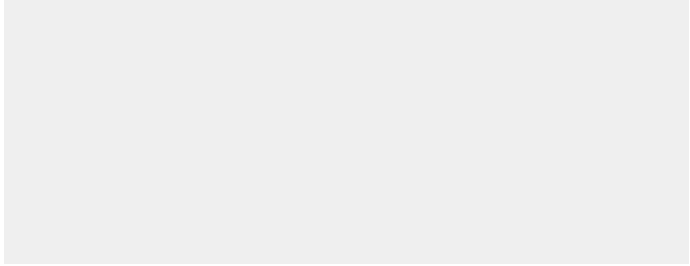
 move.ru

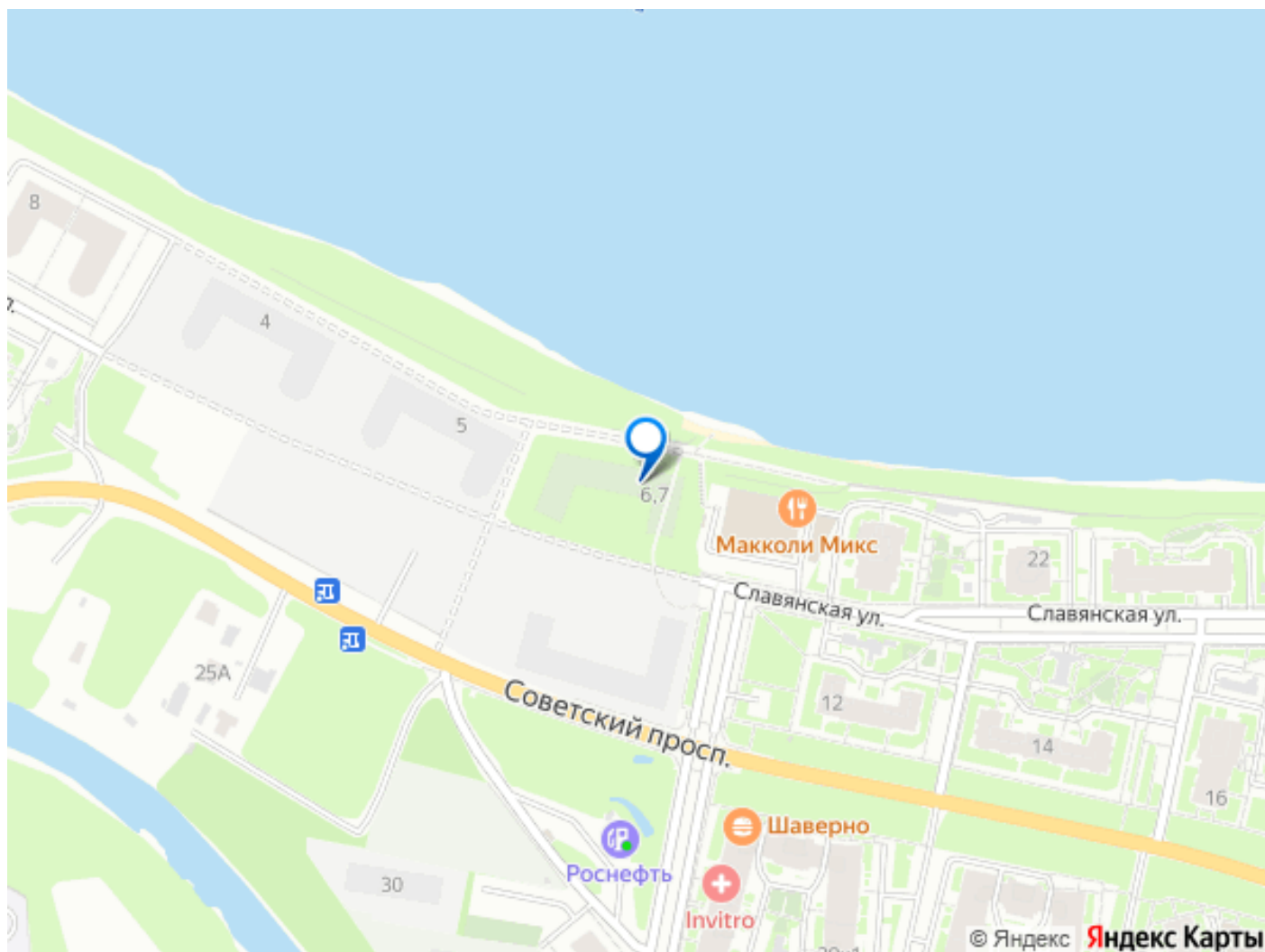


Описание

Строим кварталы для жизни с заботой о будущем. Предлагается студия комфорт-класса площадью 22,06 кв.м в корпусе 6-7 на 23-м этаже, в жилом комплексе «Живи! В Рыбацком». Приобрести квартиру возможно по специальным акциям от застройщика, с текущими условиями акций можно ознакомиться в блоке «Акция». Цена динамическая и может отличаться, уточняйте актуальность у застройщика. Квартал «Живи! В Рыбацком» в Невском районе Санкт-Петербурга расположен рядом с рекой Славянкой и парком. Всего 20 минут пешей прогулки — и вы у метро «Рыбацкое». Автомобилисты будут добираться до КАДа за десять минут. В квартале работают два детских сада, школа и кабинет врача. На первых этажах зданий открыты магазины, кафе и салоны красоты. Во дворе — зеленые бульвары, воркаут-площадка, спортивный и игровой кластеры. Для машин — подземный паркинг. Кирпично-монолитные дома с каменной облицовкой — воплощение долговечности и тепла. Есть в квартале и камерный 30-й корпус, в нем восемь этажей, 70 квартир и приватный двор-парк. В сквозных парадных — безбарьерная среда, помещения для хранения колясок и велосипедов и система видеонаблюдения.







Move.ru - вся недвижимость России