

🕒 Создано: 16.04.2026 в 16:54

🔄 Обновлено: 16.04.2026 в 15:44

**Санкт-Петербург, Октябрьская
набережная, Корпус 1.1**

7 600 036 ₹

Санкт-Петербург, Октябрьская набережная, Корпус 1.1

Округ

[СПБ, Невский район](#)

Квартира

Высота потолков

2.77 м

Жилая площадь

15 м²

Общая площадь

22.07 м²

Этаж

2/12

Детали объекта

Тип сделки

Продам

Раздел

[Квартиры](#)

Тип балкона

лоджия

Тип санузла

совмещенный

Ремонт

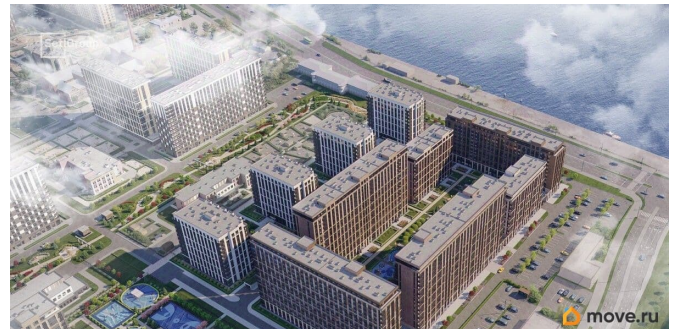
с отделкой

Квартира в новостройке

<https://spb.move.ru/objects/9293673035>

**Петербургская Недвижимость,
Петербургская Недвижимость
79675650457**

для заметок



да

Год сдачи

1 квартал 2028 г.

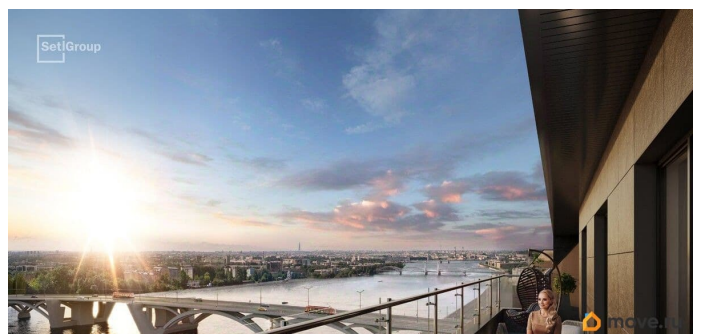
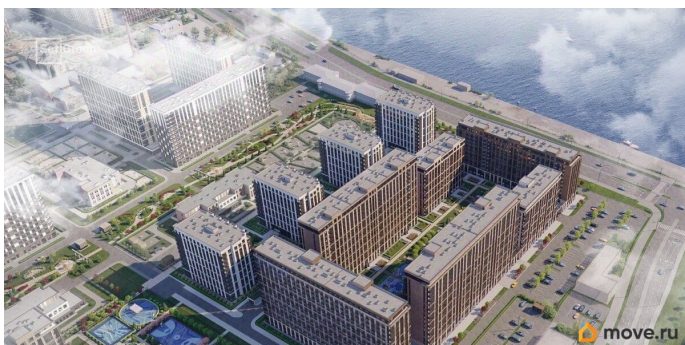
Покупка в ипотеку

да

возможна ипотека, лифт

Описание

Продается уютная студия от застройщика в жилом комплексе «Сэтл Ривьера» в активно развивающемся Невском районе. До метро можно добраться на транспорте всего за 10 минут. Удобная, классическая, функциональная европланировка, вместительная прихожая 3.02 м?. Общая площадь студии - 22.07 м?, жилая 15 м?, высота потолка 2.77 м. Квартира продается с отделкой «Норд Лайн серый плюс». Что особенного в ЖК «Сэтл Ривьера»? • Первая береговая линия Невы. 5 км до центра Петербурга • «Активити парк» - пространство для занятий спортом и отдыха. «Ривьера парк» с променадом и панорамной ротондой • Масштабные дворы 10 000 кв.м. с авторским ландшафтным дизайном • Двухуровневые единые входные группы • Видовые квартиры с террасами, каминами и саунами



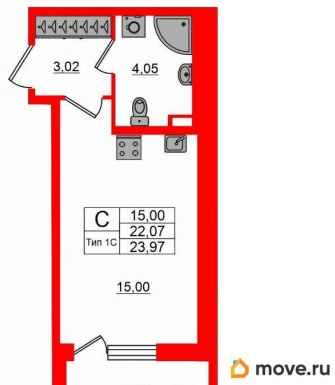


Петербургская Недвижимость

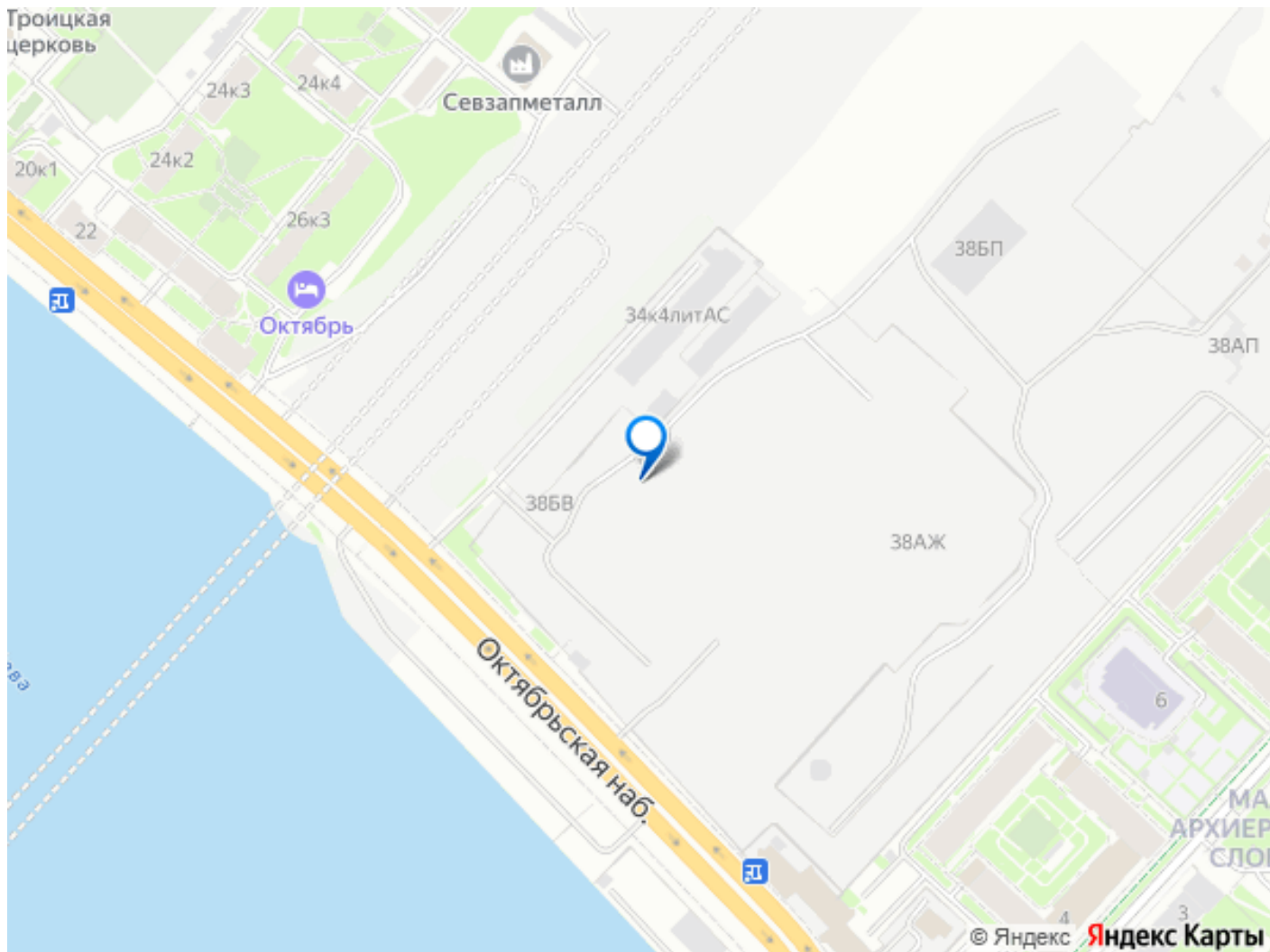


Студия, 22.07м²

- Кол-во комнат: 1
- Этаж: 2 из 12
- Общая площадь: 22.07м²
- Жилая площадь: 15м²



move.ru



Move.ru - вся недвижимость России