

Создано: 23.07.2025 в 20:25

Обновлено: 10.02.2026 в 11:11

**Санкт-Петербург, Октябрьская
набережная, Корпус 1.1**

9 500 158 ₽

Санкт-Петербург, Октябрьская набережная, Корпус 1.1

Округ

[СПб, Невский район](#)

Квартира

Высота потолков

2.77 м

Жилая площадь

15.3 м²

Общая площадь

22.09 м²

Этаж

14/17

Детали объекта

Тип сделки

Продам

Раздел

[Квартиры](#)

Тип балкона

лоджия

Ремонт

с отделкой

Квартира в новостройке

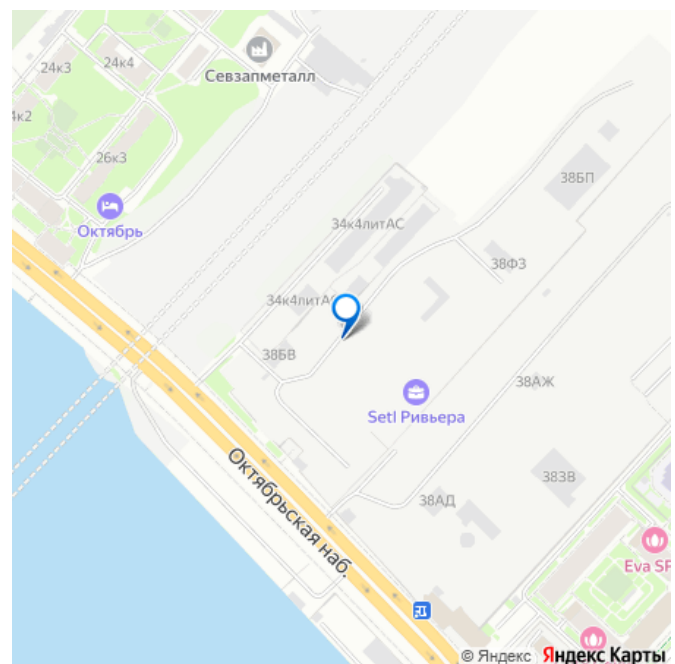
да

Год сдачи

<https://spb.move.ru/objects/9283294317>

**Петербургская Недвижимость,
Петербургская Недвижимость
79675650457**

для заметок



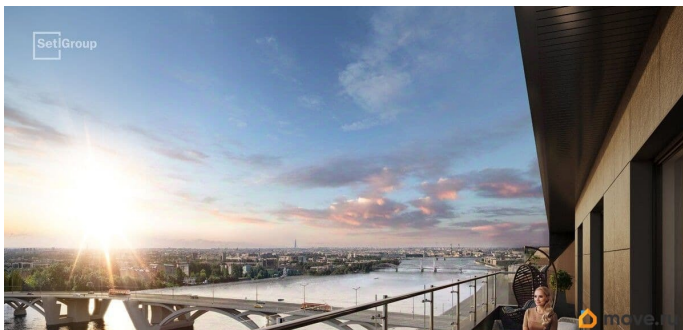
Покупка в ипотеку

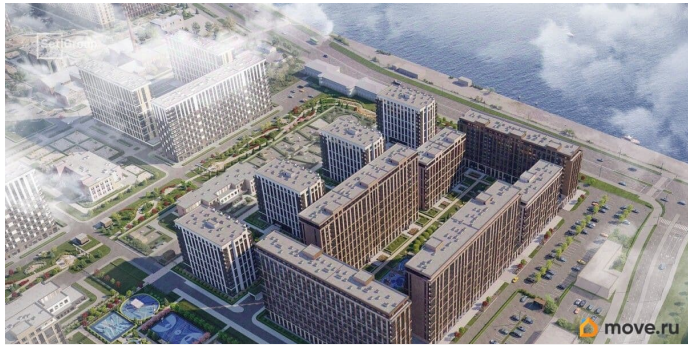
да


возможна ипотека, лифт

Описание

Продается уютная студия от застройщика в жилом комплексе «Setl Ривьера» в активно развивающемся Невском районе. До метро можно добраться на транспорте всего за 10 минут. Удобная, классическая, функциональная европланировка, вместительная прихожая 3.18 м?. Общая площадь студии - 22.09 м?, жилая 15.32 м?, высота потолка 2.77 м. Квартира продается с отделкой «Норд Лайн серый плюс». Что особенного в ЖК «Setl Ривьера»? • Первая береговая линия Невы. 5 км до центра Петербурга • «Активити парк» - пространство для занятий спортом и отдыха. «Ривьера парк» с променадом и панорамной ротондой • Масштабные дворы 10 000 кв.м. с авторским ландшафтным дизайном • Двухуровневые единые входные группы • Видовые квартиры с террасами, каминами и саунами








Петербургская

Недвижимость



Студия, 22.09м²

Кол-во комнат

1

Этаж

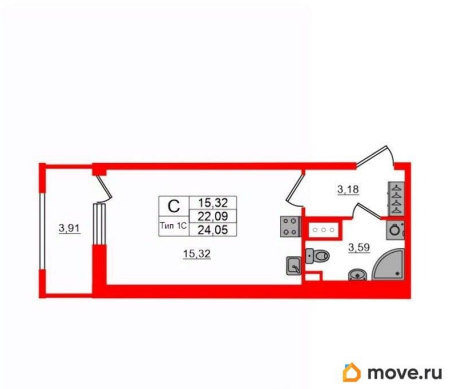
14 из 17

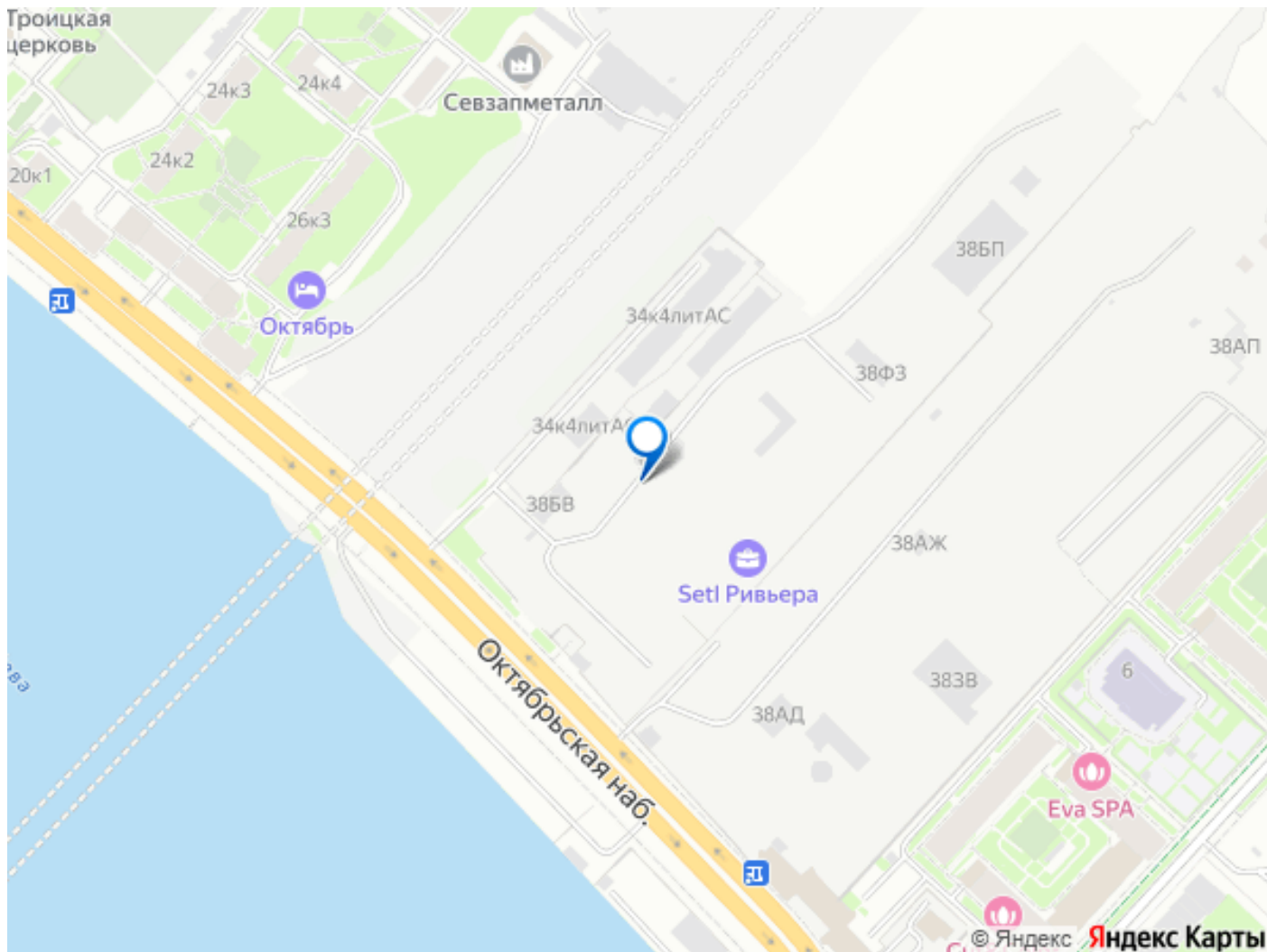
Общая площадь

22.09м²

Жилая площадь

15.32м²





Move.ru - вся недвижимость России