

Создано: 22.12.2025 в 16:17

Обновлено: 07.02.2026 в 20:58

**Санкт-Петербург, Октябрьская  
набережная, Корпус 1.1**

**9 500 158 ₽**

Санкт-Петербург, Октябрьская набережная, Корпус 1.1

Округ

[СПБ, Невский район](#)

## Квартира

Высота потолков

2.77 м

Жилая площадь

15.3 м<sup>2</sup>

Общая площадь

22.09 м<sup>2</sup>

Этаж

16/17

## Детали объекта

Тип сделки

Продам

Раздел

[Квартиры](#)

Тип балкона

лоджия

Ремонт

с отделкой

Квартира в новостройке

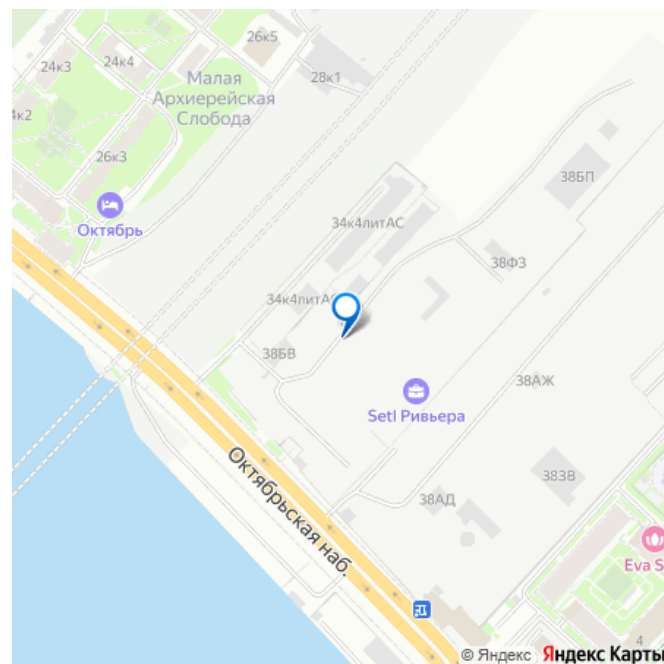
да

Год сдачи

<https://spb.move.ru/objects/9287592853>

**Петербургская Недвижимость,  
Петербургская Недвижимость  
79675650457**

для заметок



Покупка в ипотеку

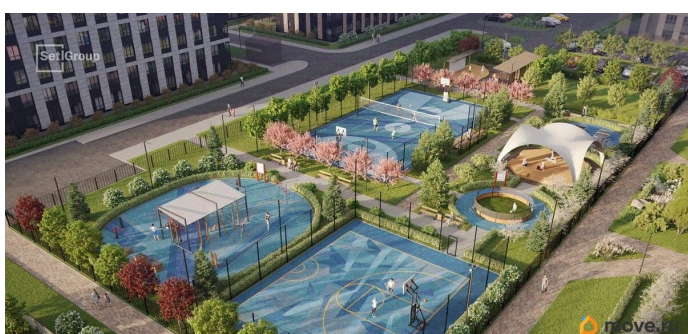
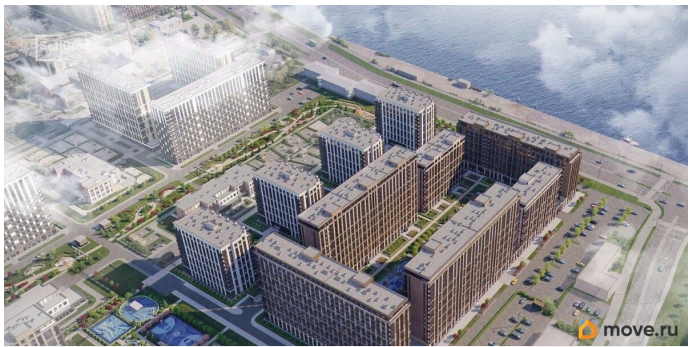
да

возможна ипотека, лифт


## Описание

Продается уютная студия от застройщика в жилом комплексе «Setl Ривьера» в активно развивающемся Невском районе. До метро можно добраться на транспорте всего за 10 минут. Удобная, классическая, функциональная европланировка, вместительная прихожая 3.18 м?. Общая площадь студии - 22.09 м?, жилая 15.32 м?, высота потолка 2.77 м. Квартира продается с отделкой «Норд Лайн серый плюс». Что особенного в ЖК «Setl Ривьера»? • Первая береговая линия Невы. 5 км до центра Петербурга • «Активити парк» - пространство для занятий спортом и отдыха. «Ривьера парк» с променадом и панорамной ротондой • Масштабные дворы 10 000 кв.м. с авторским ландшафтным дизайном • Двухуровневые единые входные группы • Видовые квартиры с террасами, каминами и саунами



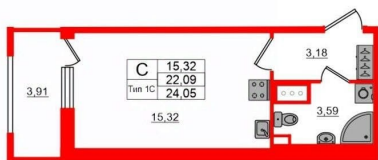


**Питербургская  
Недвижимость**

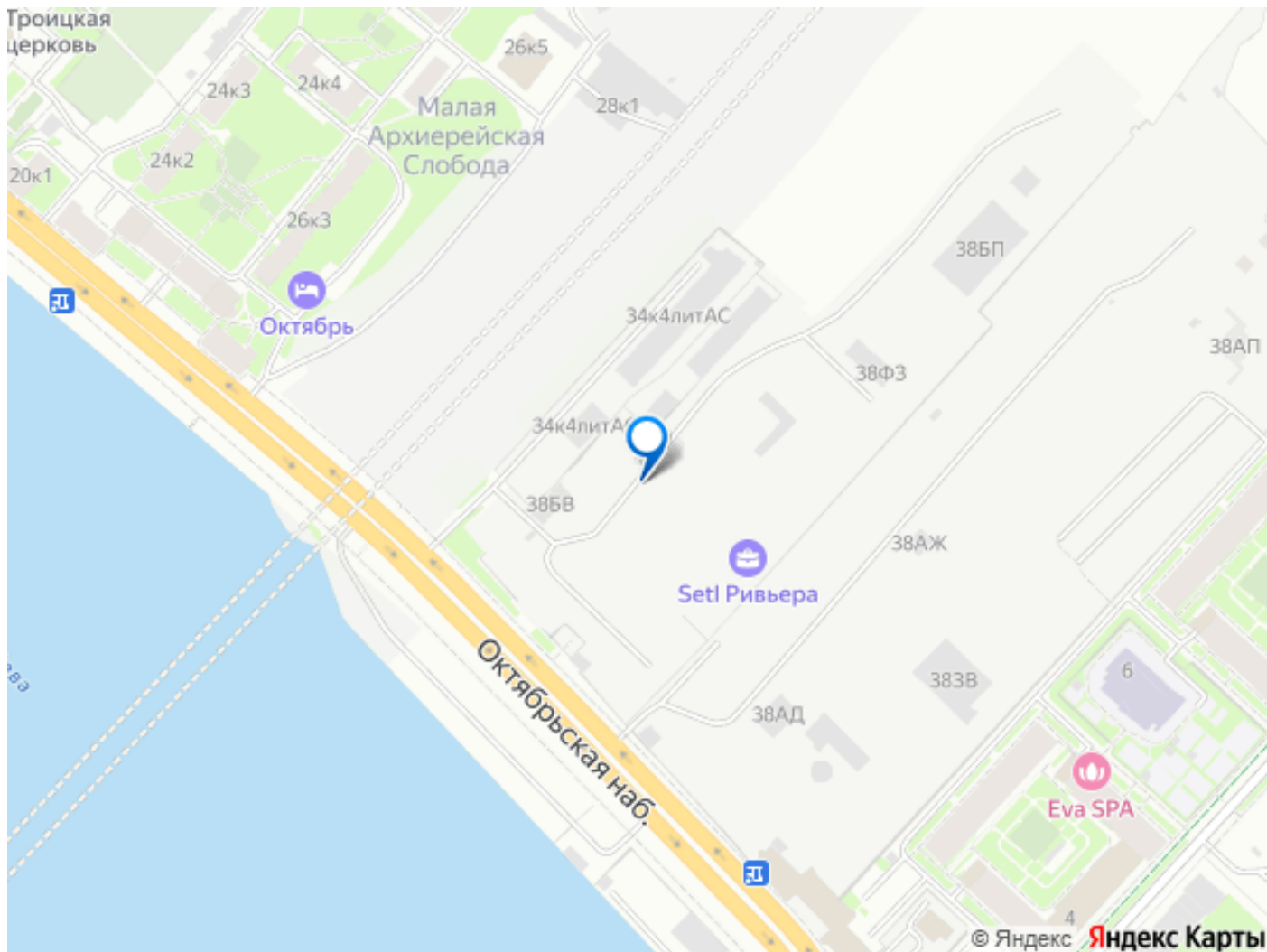


**Студия, 22.09м<sup>2</sup>**

- Кол-во комнат **1**
- Этаж **16 из 17**
- Общая площадь **22.09м<sup>2</sup>**
- Жилая площадь **15.32м<sup>2</sup>**







Move.ru - вся недвижимость России