

Елена Брагина, Адвекс

79817214896

🕒 Создано: 25.11.2025 в 14:23

🔄 Обновлено: 12.12.2025 в 12:14

**Санкт-Петербург, Пискаревский
проспект, 142к1**

6 500 000 ₹

Санкт-Петербург, Пискаревский проспект, 142к1

Округ

[СПБ, Красногвардейский район](#)

Улица

[проспект Пискаревский](#)

Квартира

Жилая площадь

14 м²

Общая площадь

22.09 м²

Этаж

4/12

Детали объекта

Тип сделки

Продам

Раздел

[Квартиры](#)

Тип балкона

лоджия

Тип санузла

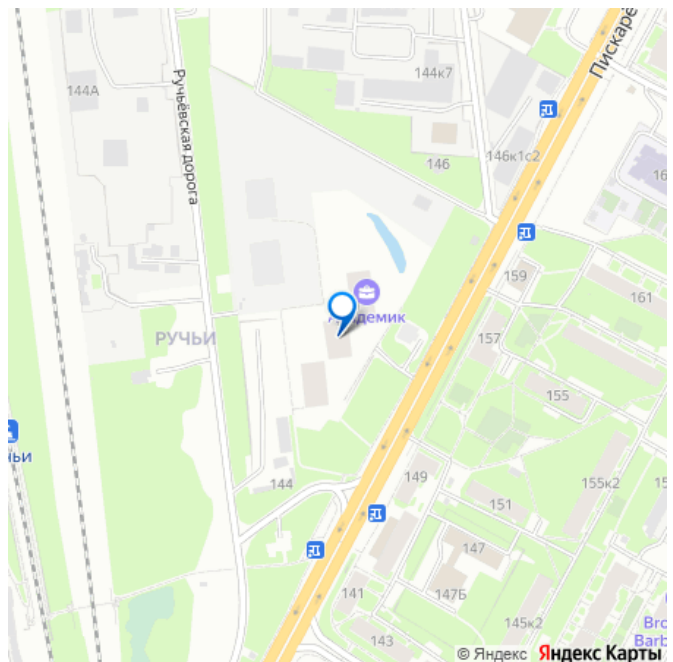
совмещенный

Ремонт

без отделки

Квартира в новостройке

для заметок



да

Год сдачи

3 квартал 2025 г.

Покупка в ипотеку

да

возможна ипотека

Описание

ID: 353656 Предлагаем по переуступке студию с лучшей планировкой ! Квадратная форма с выделенной зоной кухни- очень удобное комфортное решение. Большая ниша для хранения в коридоре. Просторная застекленная лоджия. 4 этаж из 12. Квартира с предчистовой отделкой. Выполнено оштукатуривание и шпаклевка стен, выравнивание пола и потолка. ЖК комфорт класса « Академик ». Небольшая этажность . Благоустроенный двор без машин, закрытый от посторонних, с местами для отдыха и занятий спортом. В нашем корпусе можно спуститься на лифте в подземный отапливаемый паркинг. Магазины , салоны красоты, кафе и другие сервисы на первых этажах. В каждой парадной предусмотрены места для хранения колясок и велосипедов. Собственный детский сад и начальная школа. На территории есть пруд. Отличная транспортная доступность. Остановка рядом с домом. За 5-7 минут пешком можно дойти до кольца наземного транспорта и до ж/д станции «Ручьи» . В 15 минутах две станции метро - «Академическая » и « Гражданский проспект ». Близость к КАД обеспечивает удобный доступ в любую точку Петербурга и пригорода. Жилой комплекс окружают четыре благоустроенных парка. До каждого не более 20 минут пешком. Квартира

идеально подойдет для комфортной жизни или для инвестиций. Дом сдан. Один взрослый собственник. Без маткапитала.



аквекс
недвижимость

Актуальная планировка
Санкт-Петербург, Пискаревский пр., 142к1

КОМНАТ
1

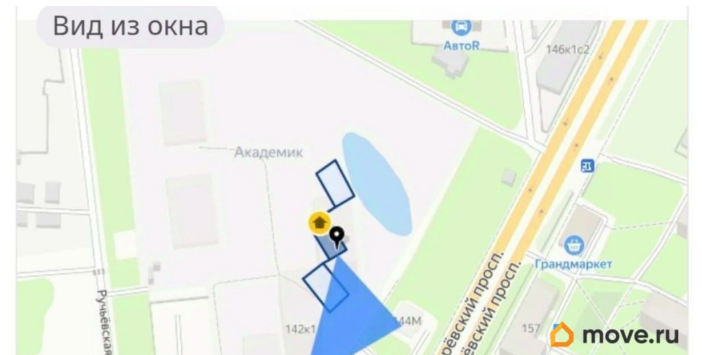
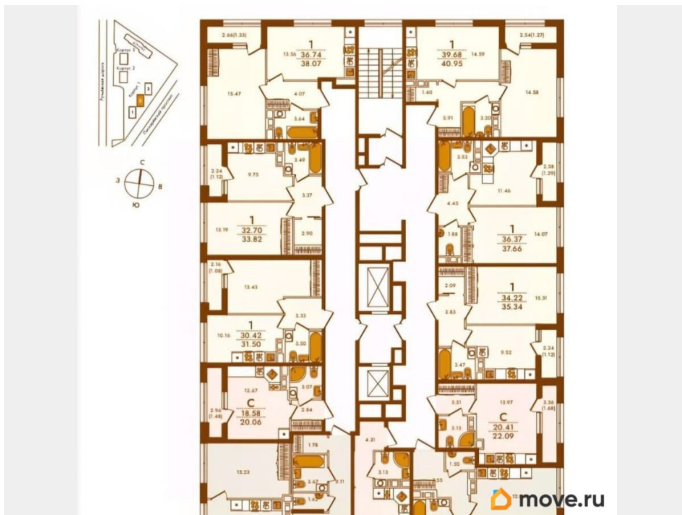
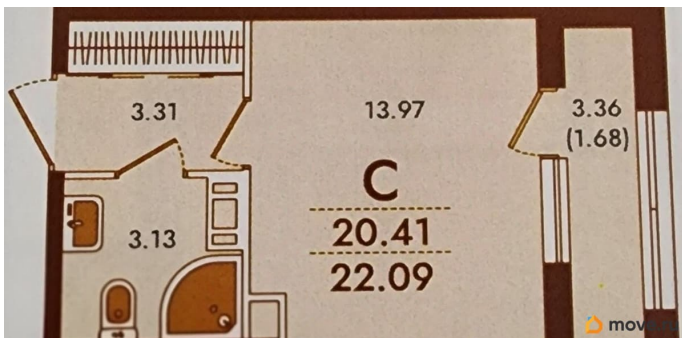
ЭТАЖ
4/12

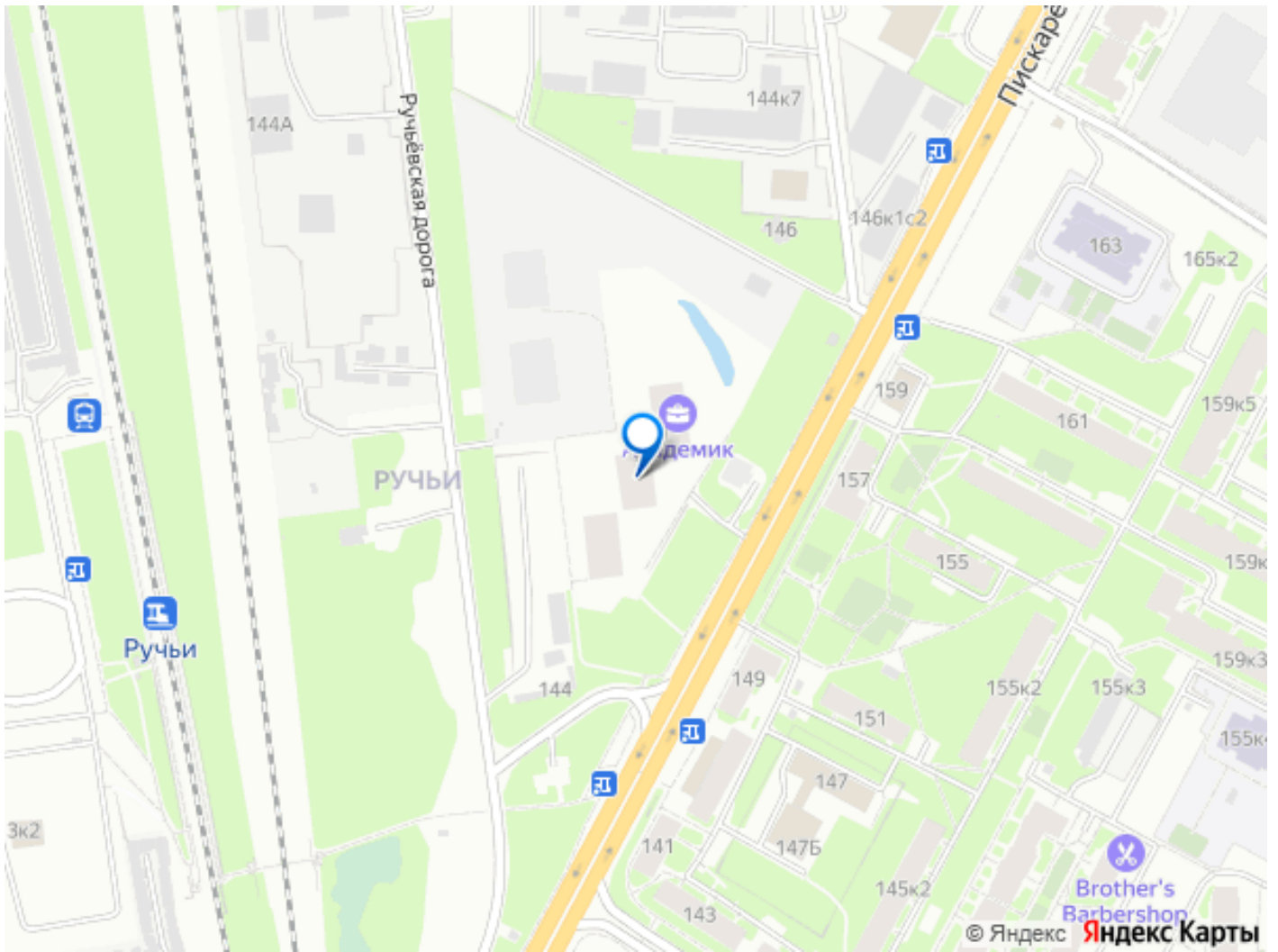
ОБЩАЯ ПЛОЩАДЬ
22.09м²

ЖИЛАЯ ПЛОЩАДЬ
13.97м²

В ШАГОВОЙ ДОСТУПНОСТИ

move.ru





Move.ru - вся недвижимость России