

Создано: 16.04.2026 в 15:55

Обновлено: 17.04.2026 в 21:13

**Санкт-Петербург, Октябрьская
набережная, Корпус 1.1**

7 600 053 ₹

Санкт-Петербург, Октябрьская набережная, Корпус 1.1

Округ

[СПБ, Невский район](#)

Квартира

Высота потолков

2.77 м

Жилая площадь

15 м²

Общая площадь

22.14 м²

Этаж

2/12

Детали объекта

Тип сделки

Продам

Раздел

[Квартиры](#)

Тип балкона

лоджия

Тип санузла

совмещенный

Ремонт

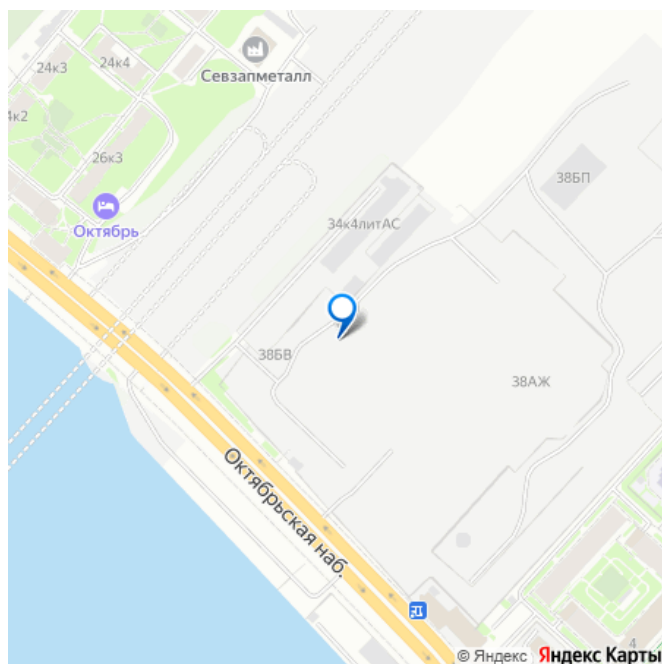
с отделкой

Квартира в новостройке

<https://spb.move.ru/objects/9293674239>

**Петербургская Недвижимость,
Петербургская Недвижимость
79675650457**

для заметок



да

Год сдачи

1 квартал 2028 г.

Покупка в ипотеку

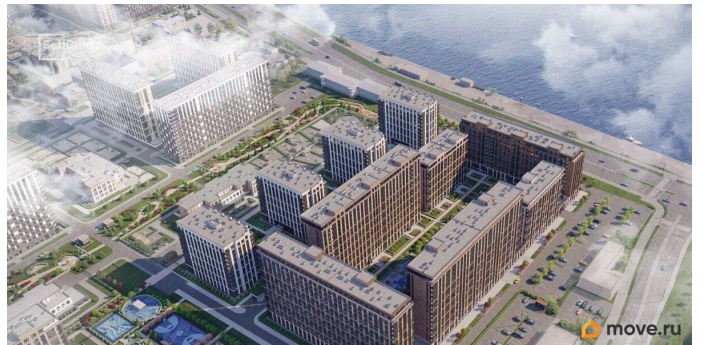
да

возможна ипотека, лифт


Описание

Продается уютная студия от застройщика в жилом комплексе «Сэтл Ривьера» в активно развивающемся Невском районе. До метро можно добраться на транспорте всего за 10 минут. Удобная, классическая, функциональная европланировка, вместительная прихожая 3.01 м?. Общая площадь студии - 22.14 м?, жилая 15.04 м?, высота потолка 2.77 м. Квартира продается с отделкой «Норд Лайн серый плюс». Что особенного в ЖК «Сэтл Ривьера»? • Первая береговая линия Невы. 5 км до центра Петербурга • «Активити парк» - пространство для занятий спортом и отдыха. «Ривьера парк» с променадом и панорамной ротондой • Масштабные дворы 10 000 кв.м. с авторским ландшафтным дизайном • Двухуровневые единые входные группы • Видовые квартиры с террасами, каминами и саунами



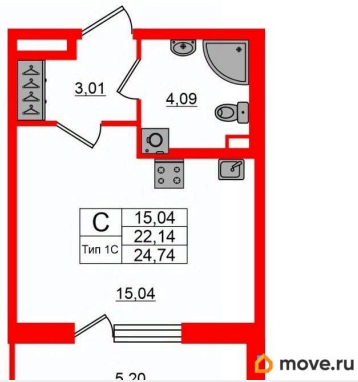


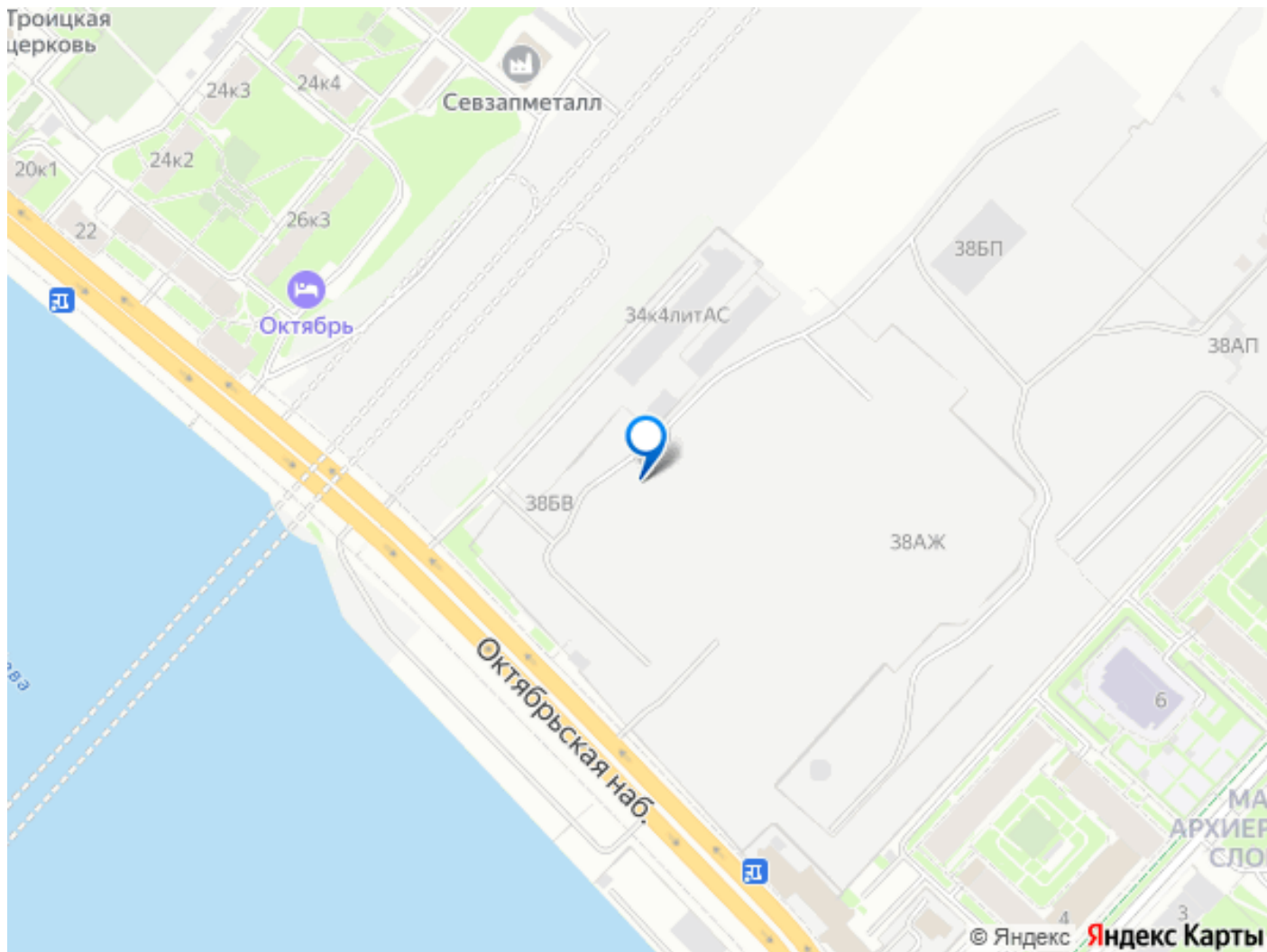
Петербургская Недвижимость



Студия, 22.14м²

- Кол-во комнат 1
- Этаж 2 из 12
- Общая площадь 22.14м²
- Жилая площадь 15.04м²





Move.ru - вся недвижимость России