

🕒 Создано: 17.02.2026 в 01:34

Обновлено: 18.02.2026 в 01:49

**Санкт-Петербург, поселок Парголово,
Толубеевский пр, 8к2**

5 200 000 ₽

Санкт-Петербург, поселок Парголово, Толубеевский пр, 8к2

Квартира

Общая площадь

22.1 м²

Этаж

10/20

Детали объекта

Тип сделки

Продам

Раздел

[Квартиры](#)

Квартира в новостройке

да

Описание

Код объекта: 2034224. В современном ритме жизни сложно найти идеальное жилье, которое бы соответствовало всем требованиям. Однако мы нашли для вас прекрасную студию в одном из самых перспективных районов Санкт-Петербурга. Представляем вашему вниманию квартиру-студию в посёлке Парголово, Толубеевский проезд, 8к2. Этот современный жилой комплекс, построенный в 2022 году, привлекает внимание своим монолитным

<https://spb.move.ru/objects/9290030013>

Химин Михаил Вадимович, Тренд

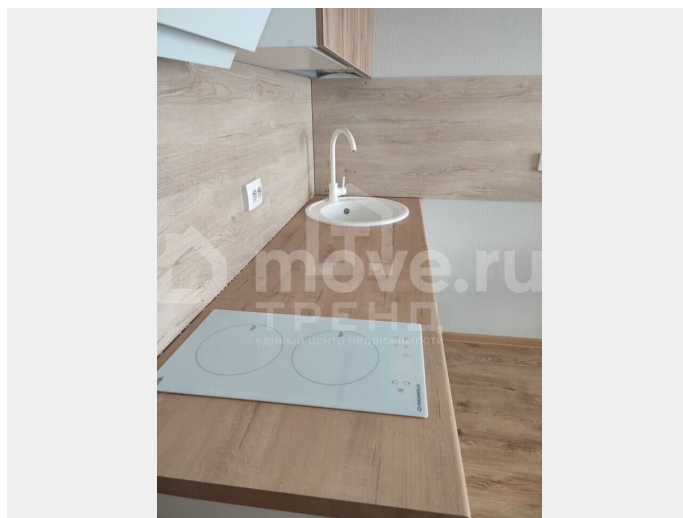
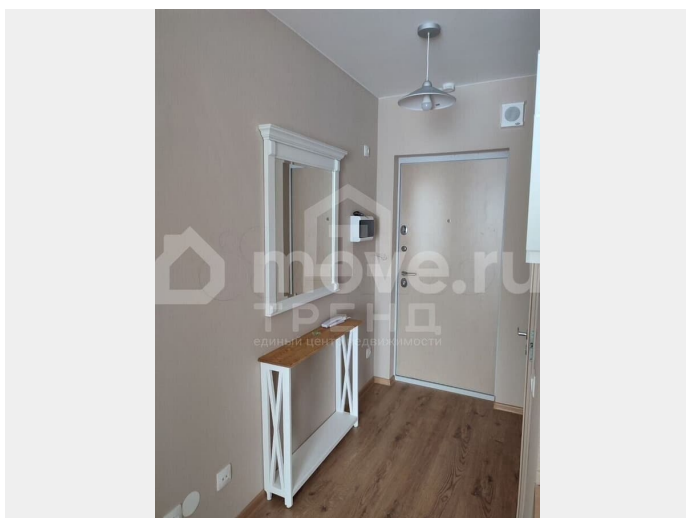
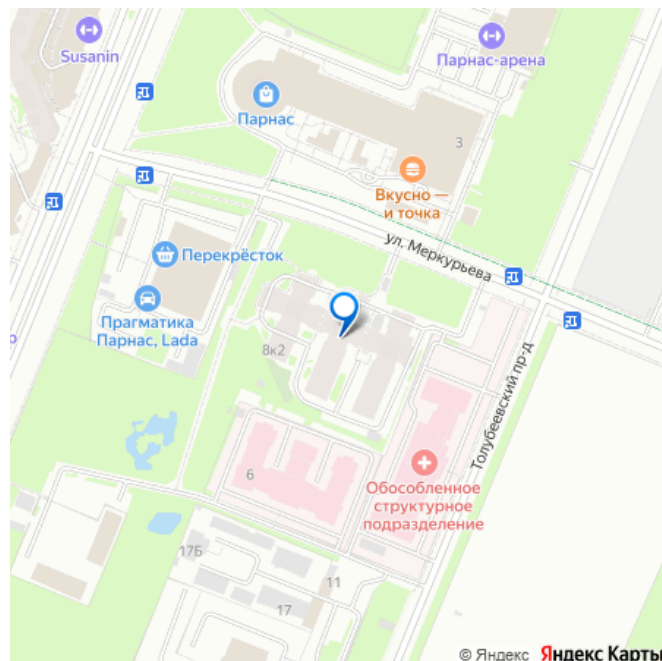
Недвижимость

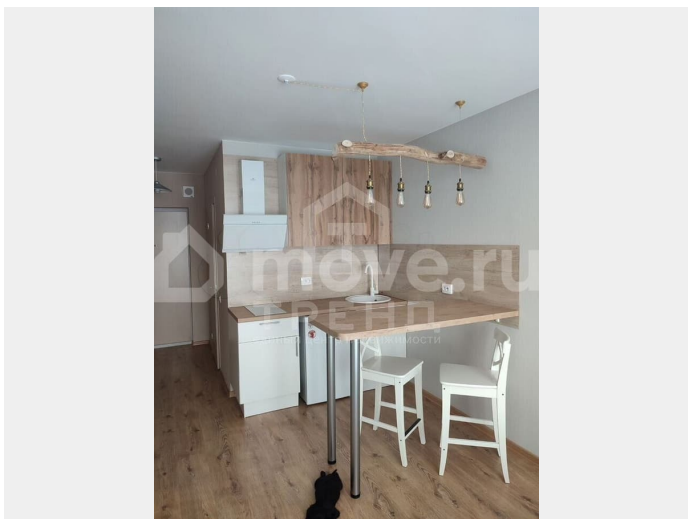
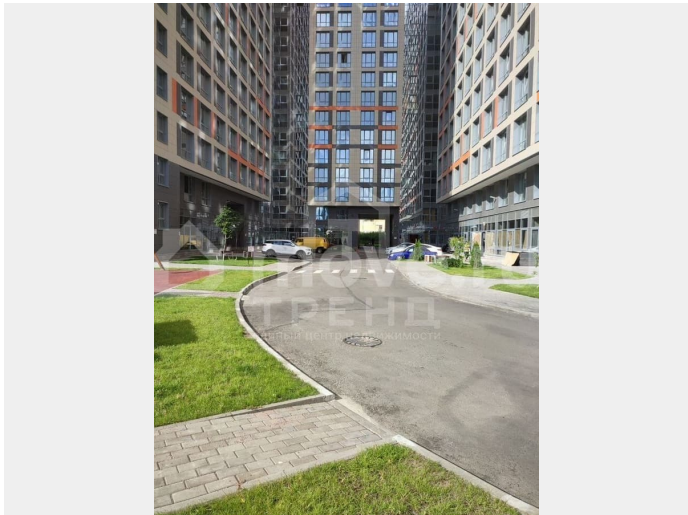
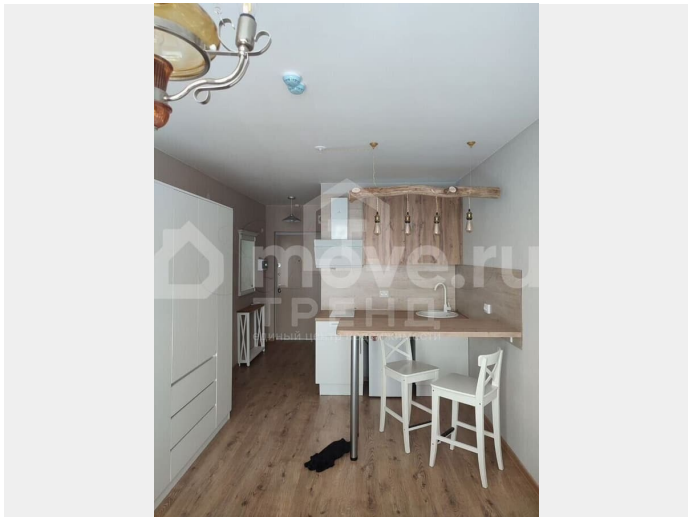
89251234567

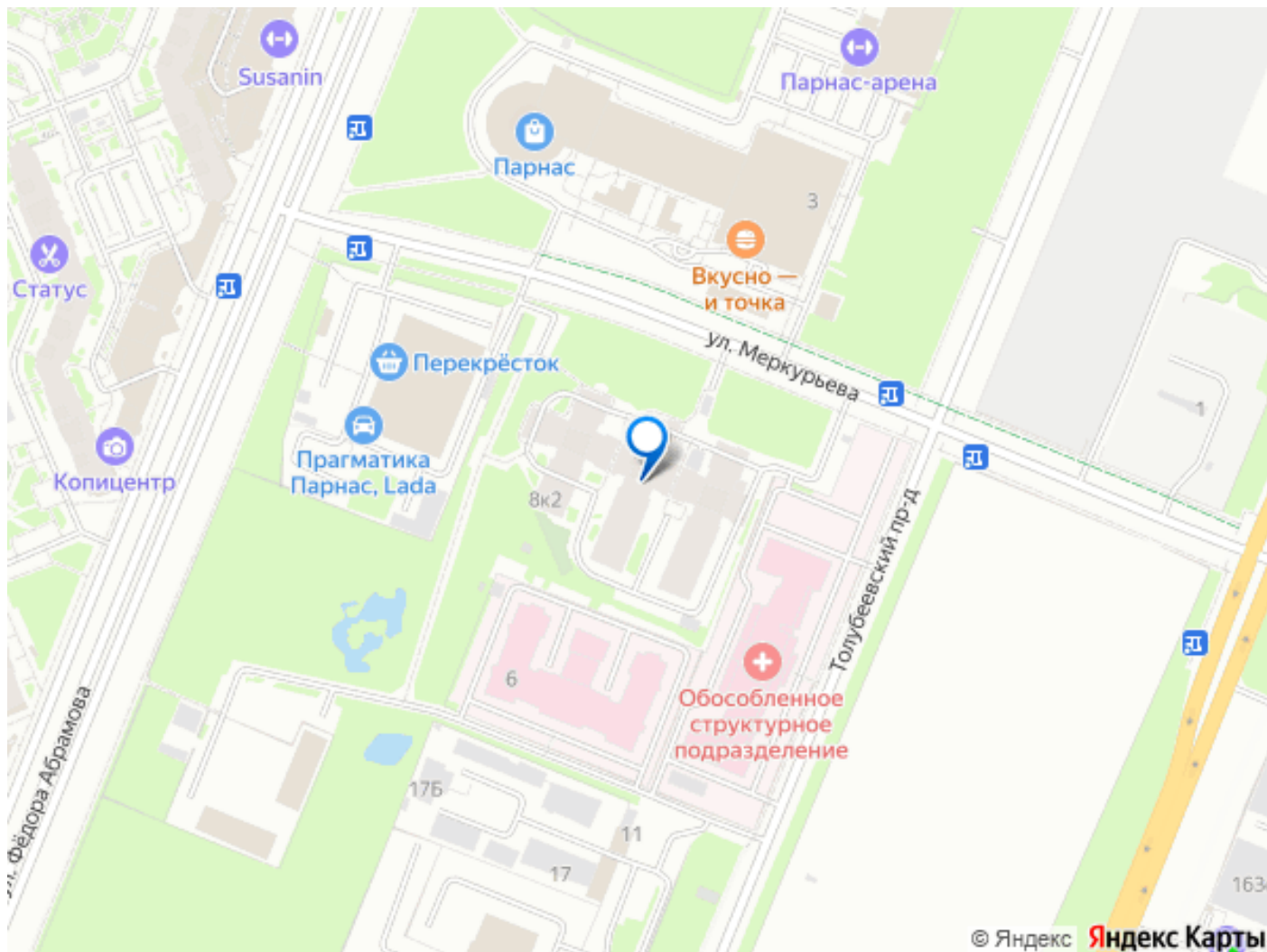
для заметок



строением и качественными материалами. Квартира расположена на 10 этаже 20-этажного дома, что обеспечивает прекрасный вид и достаточное количество естественного света. Общая площадь квартиры составляет 22,1 кв. м, из которых 10 кв. м приходится на жилую площадь, а 5 кв. м — на кухню. Высота потолков 2,7 м создаёт ощущение простора и свободы. Дизайнерский ремонт выполнен с учётом последних тенденций, что позволяет новым владельцам сразу заселиться без дополнительных вложений. Расположение квартиры во дворе гарантирует тишину и спокойствие, а наземная парковка решает вопрос с автомобилем. Совмещённый санузел удобен и функционален, а угловое расположение квартиры обеспечивает хорошую вентиляцию и освещение. Не упустите возможность стать обладателем этой уютной студии в одном из самых динамично развивающихся районов Санкт-Петербурга. Звоните нам прямо сейчас, чтобы узнать больше и записаться на просмотр. Мы гарантируем безопасную сделку и юридическую поддержку нашим Клиентам. Поможем одобрить ипотеку с сниженной ставкой.







Move.ru - вся недвижимость России