

Елена, Елена

**89251234567**

**Санкт-Петербург, Планерная ул, 89**

**5 950 000 ₽**

Санкт-Петербург, Планерная ул, 89

Улица

[улица Планерная](#)

## Квартира

Общая площадь

22.1 м<sup>2</sup>

Этаж

3/13

## Детали объекта

Тип сделки

Продам

Раздел

[Квартиры](#)

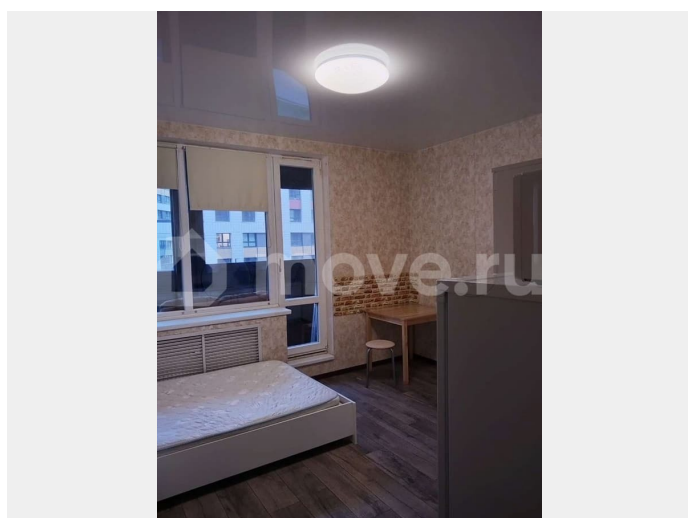
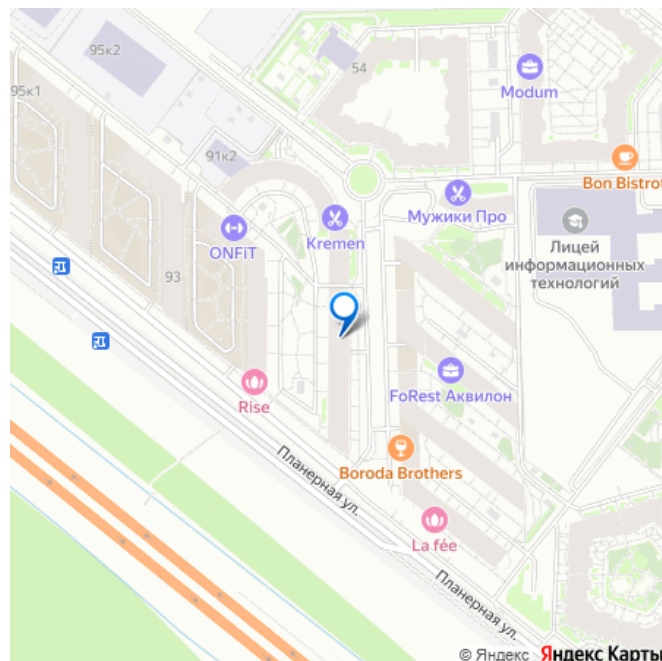
## Описание

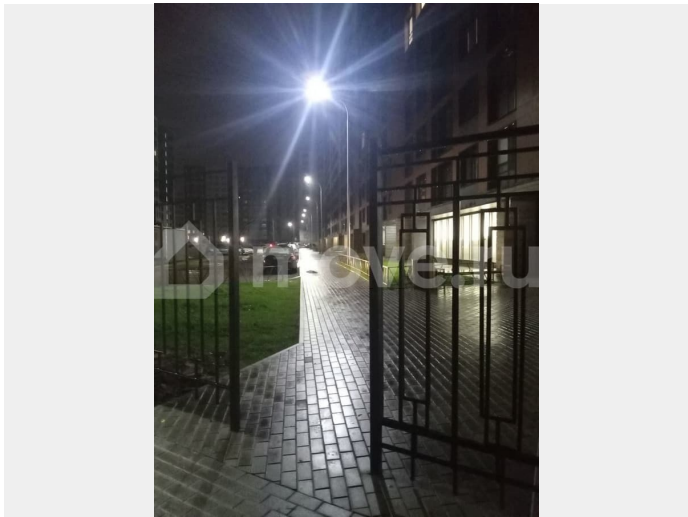
Полностью готова к проживанию. Въезжай и живи. Продается с мебелью и техникой - новый холодильник, микроволновка, индукционная плитка, ст. машина удачная планировка и светлая мебель визуально увеличивает площадь отличный ремонт - в ванной стены кафель, пол керамогранит, отличй линолеум в коридоре и комнате один собственник, обременений нет. Возможна ипотека. Обжитое место. Рядом красивый лесопарк и огромный Юнтоловский заказник. Замечательное место для обычных или

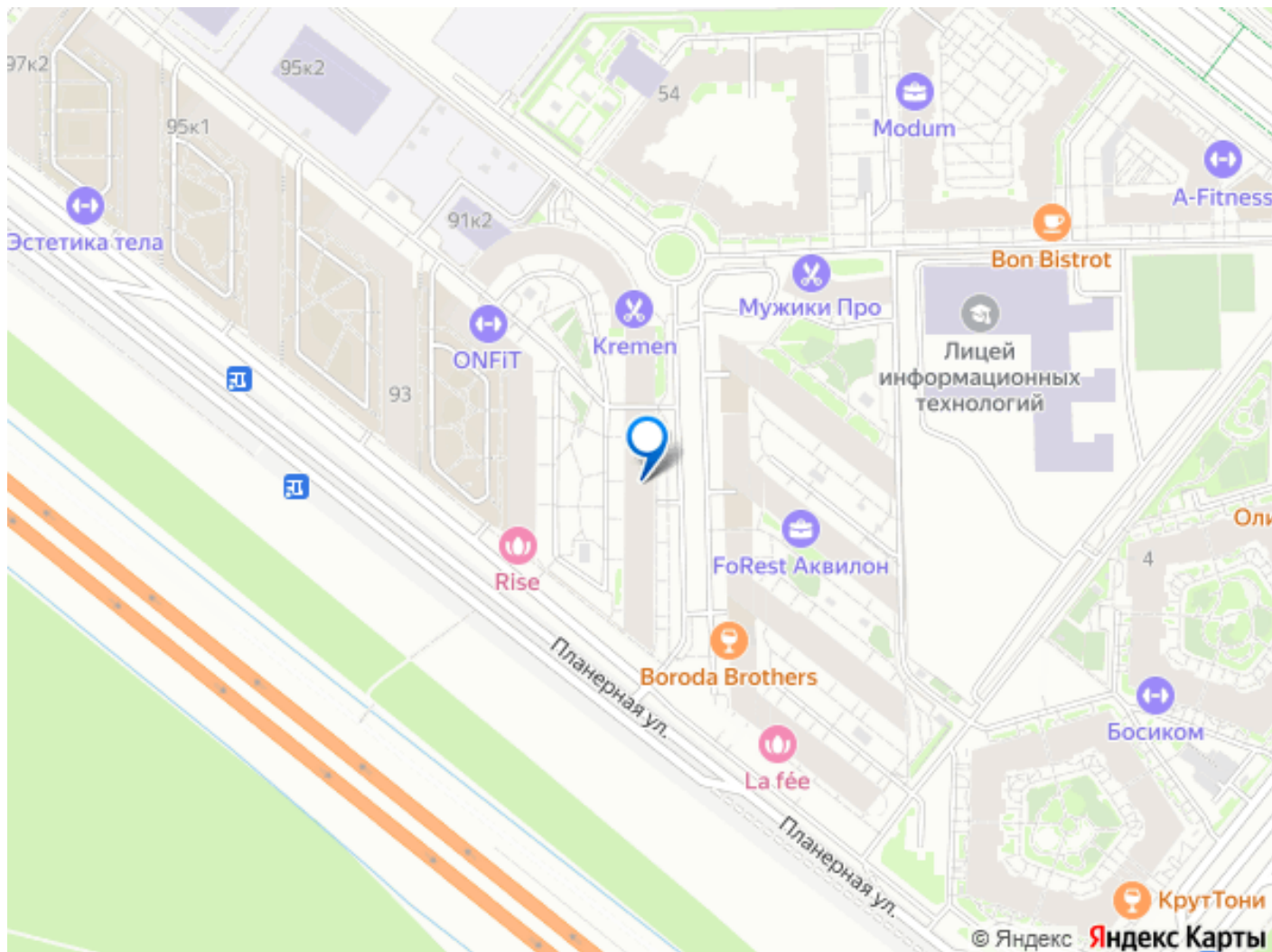
для заметок



велопробулок. New Time обладает всей необходимой инфраструктурой для комфортной городской жизни. Из жилого комплекса можно удобно добраться до любого района Санкт-Петербурга на машине и на общественном транспорте. Рядом расположены выезды на КАД и ЗСД, часто ходят автобусы до станций метро Комендантский проспект, Старая деревня и Пионерская. Добраться на машине до КАД можно за 15 минут. В доме предусмотрены кладовые для хранения колясок и велосипедов, подземный паркинг. В состав комплекса входит собственный детский сад. Рядом банкомат, Отделение банка, Салон красоты, Кафе, Медицинский центр, Минимаркет, Парк, Аптека, Ресторан, Супермаркет. Район стремительно развивается. Покупка квартиры здесь является хорошей перспективой для будущего. В 2027 году планируется открытие новой станции метро вблизи этого места. Просьба посредников не беспокоить. Есть свой риэлтор. рассмотрим варианты обмена на 1 кв Москвитин, Фрунзевский район Звоните или пишите сообщения- не всегда могу взять телефон







Move.ru - вся недвижимость России