

🕒 Создано: 01.04.2026 в 01:51

🔄 Обновлено: 04.04.2026 в 01:59

**Санкт-Петербург, Планерная ул, 99**

**5 900 000 ₽**

Санкт-Петербург, Планерная ул, 99

Улица

[улица Планерная](#)

## Квартира

Общая площадь

22.1 м<sup>2</sup>

Этаж

8/13

## Детали объекта

Тип сделки

Продам

Раздел

[Квартиры](#)

Квартира в новостройке

да

## Описание

Квартира Студия в Приморском районе  
Жилой комплекс «Тайм-Сквер» Адрес:  
Планерная ул., 99 ПРОДАЖА БЕЗ КОМИССИИ  
ОДОБРЕНИЕ ИПОТЕКИ В ПОДАРОК  
СОПРОВОЖДЕНИЕ СДЕЛКИ ПОД КЛЮЧ  
КВАРТИРА Возможность реализовать ваш  
авторский дизайн-проект с нуля, не  
переплачивая за чужой ремонт. Отсутствие  
лишних перегородок и грамотное  
зонирование позволяют создать кухню-

<https://spb.move.ru/objects/9292915875>

**Новосельцев Сергей Александрович,**  
**НС недвижимость**

**89251234567**

для заметок



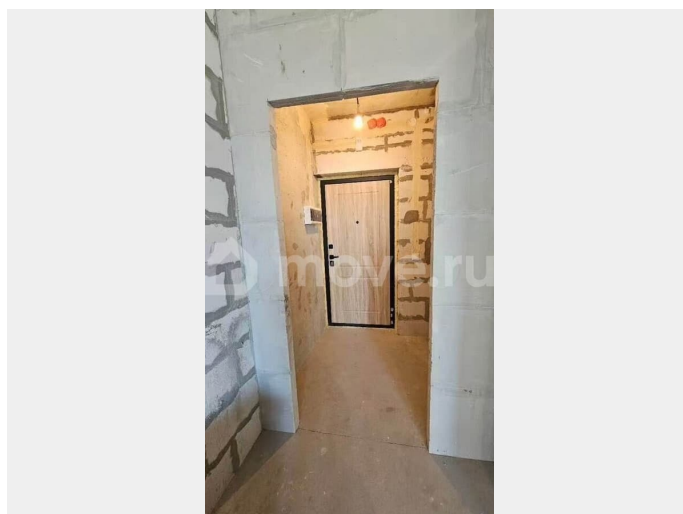
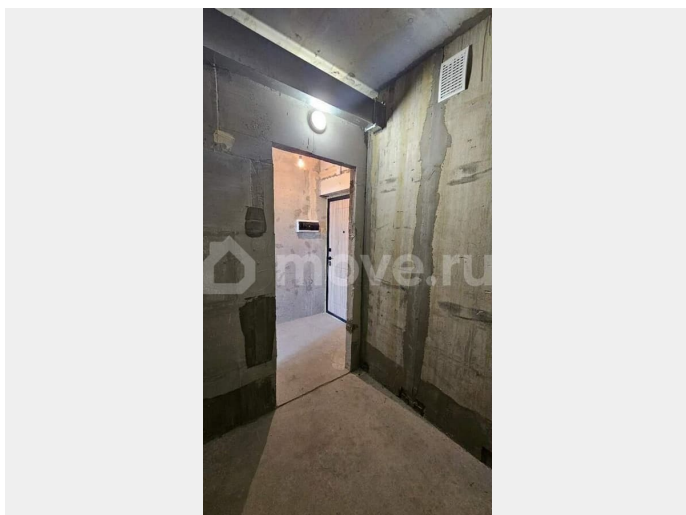
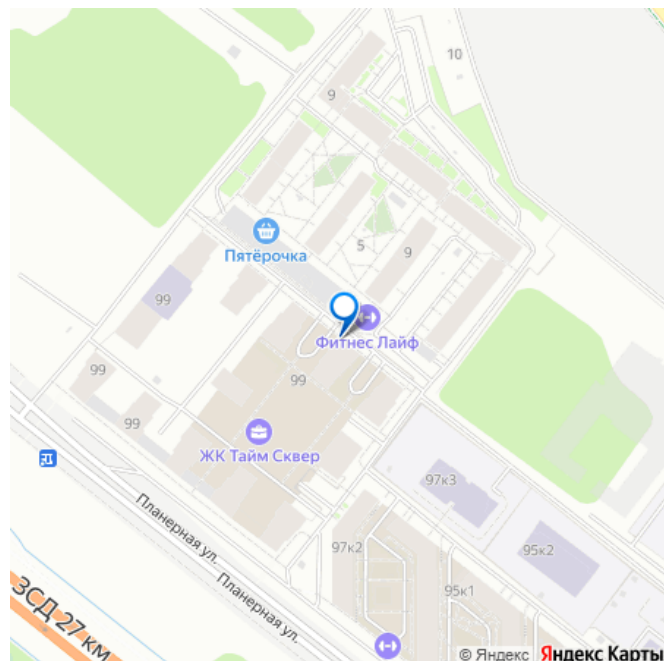
гостиную и уютную спальню, где каждый квадратный метр будет работать на ваш комфорт. ЖИЛОЙ КОМПЛЕКС «Тайм-Сквер» от застройщика «Росстройинвест» ЖК «Тайм Сквер» — квартал комфорт-класса от компании «РСТИ» в Приморском районе Санкт-Петербурга. Дом возведен на перспективном участке Планерной улицы рядом с Юнтоловским лесопарком.

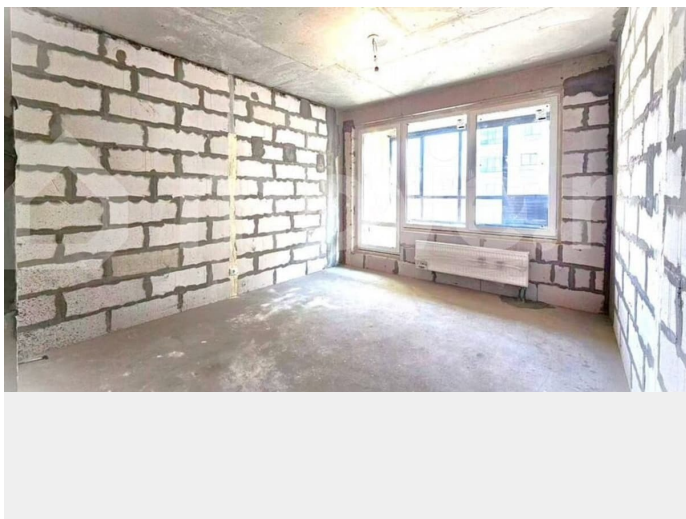
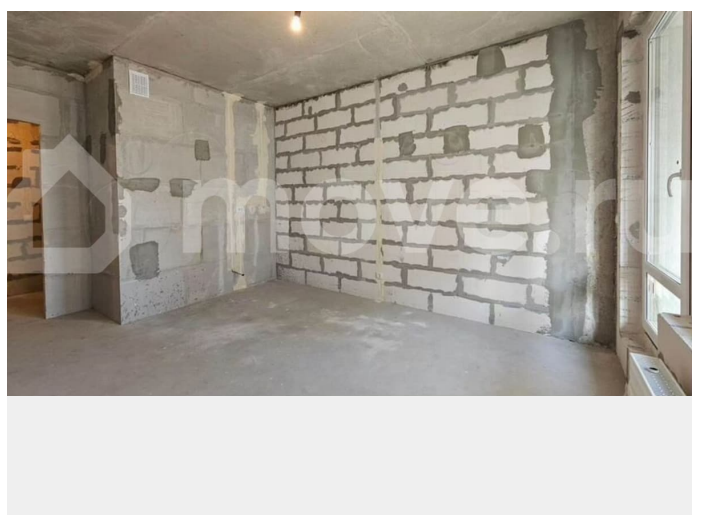
Архитектура в стиле минимализм с использованием штукатурки и клинкерной плитки графитового цвета. Во дворе спортивные и игровые площадки.

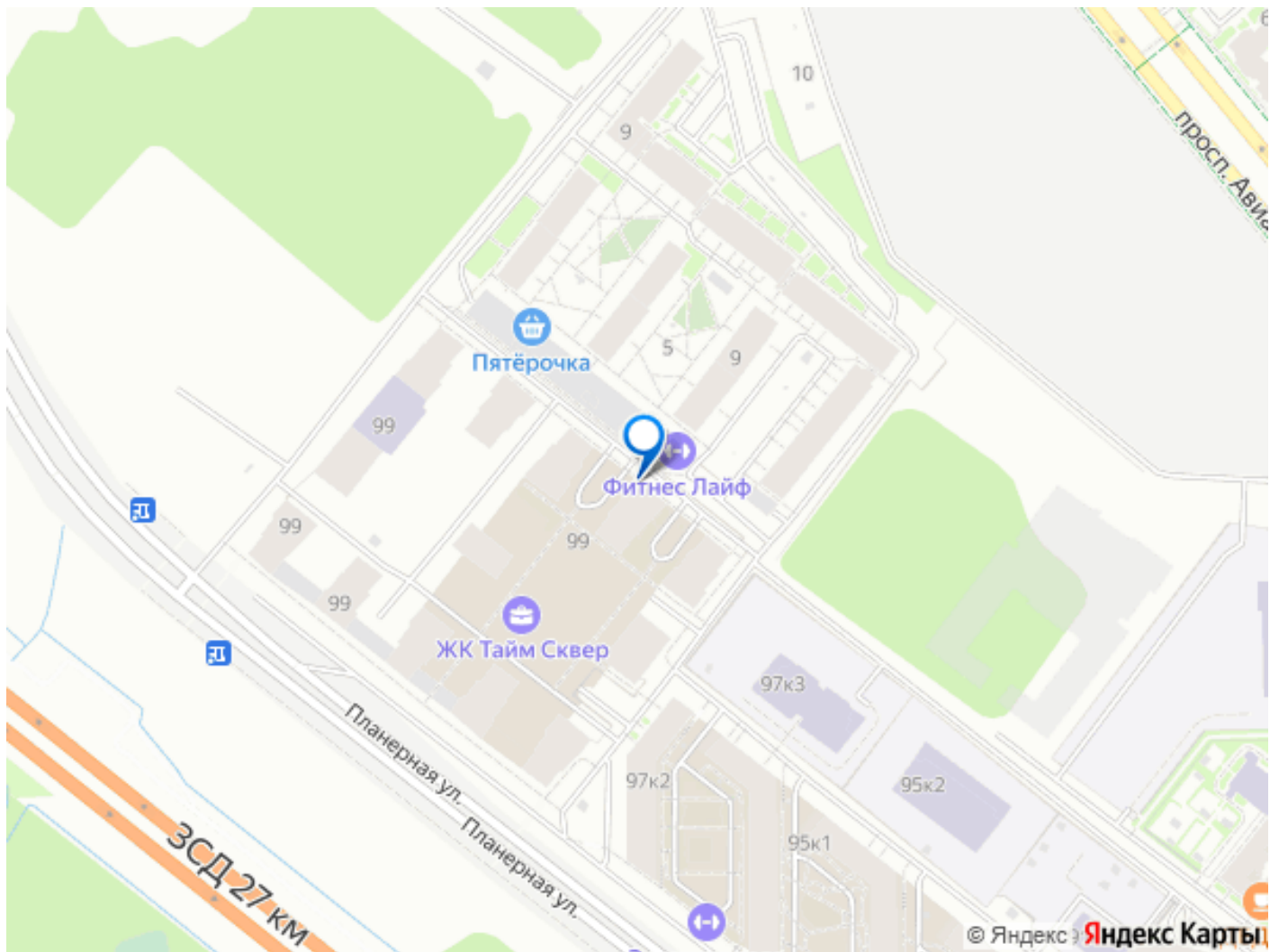
Отапливаемый подземный паркинг. На территории высажено много хвойных деревьев и цветов. По соседству с жилым комплексом находится Юнтоловский заказник и лесопарк с озером. Жизнь здесь организована по принципу «всё под рукой».

ЛОКАЦИЯ с отличной транспортной доступностью: Парк — 5 минут пешком До метро — 15 минут До ЗСД — 5 минут До центра города — 20 минут

ЮРИДИЧЕСКАЯ ЧАСТЬ Один собственник Приобретал у застройщика Обременений/ограничений нет Материнский капитал не использовал Прямая продажа ОСТАЛИСЬ ВОПРОСЫ ИЛИ ХОТИТЕ ПОСМОТРЕТЬ - ЗВОНИТЕ/ПИШИТЕ







Move.ru - вся недвижимость России